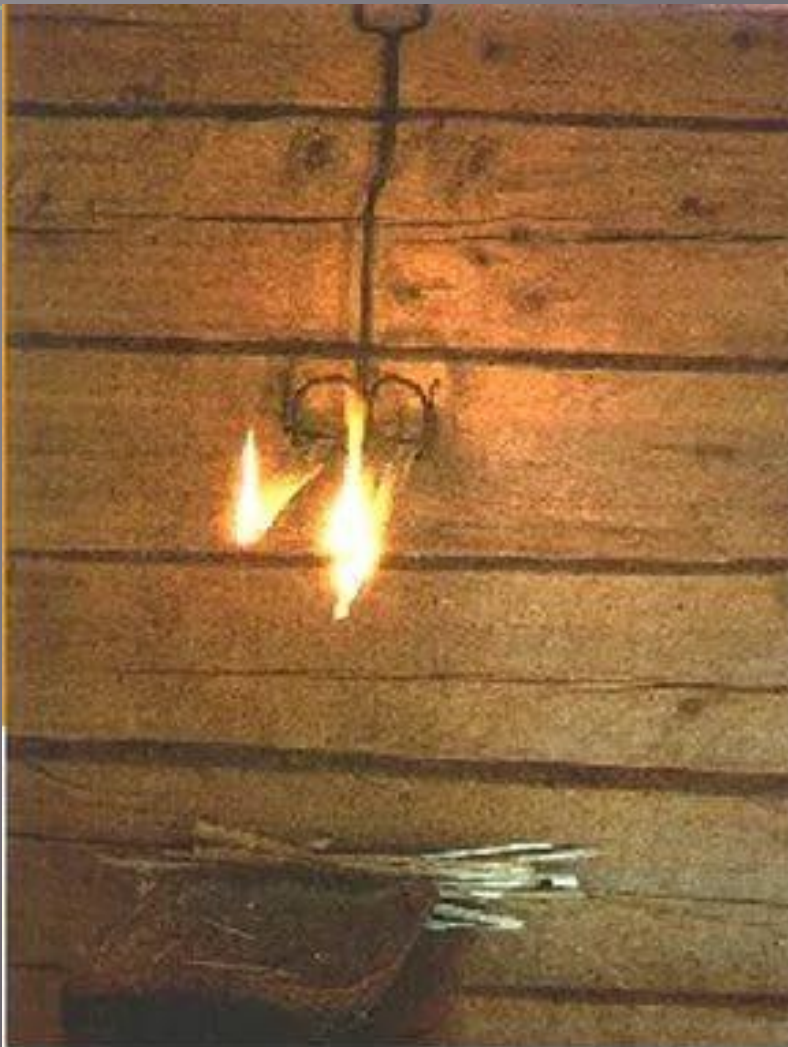


Путешествие в прошлое лампочки

Презентацию подготовила
воспитатель Барабина С. Н.



Лучину ставили на специальную подставку-свечек. Таким образом, освещали свои дома. Благодаря свечкам-лучины можно было переносить в любое место. Под свечком ставили ведро с водой, ведь дома были деревянные и если с лучины упадёт искра, часто происходили пожары.

Пожары случались часто, да и света от лучины было не много, она быстро сгорала, очень часто её надо было заменять.



Лучина

© Хорькова Ольга (ака Mamontenok) / Фотобанк Лори

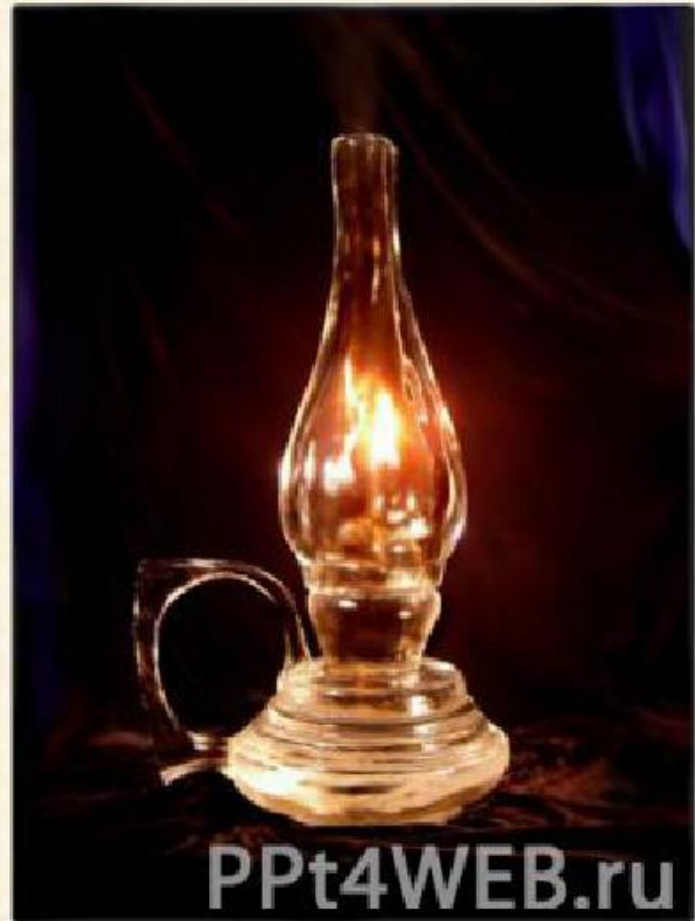


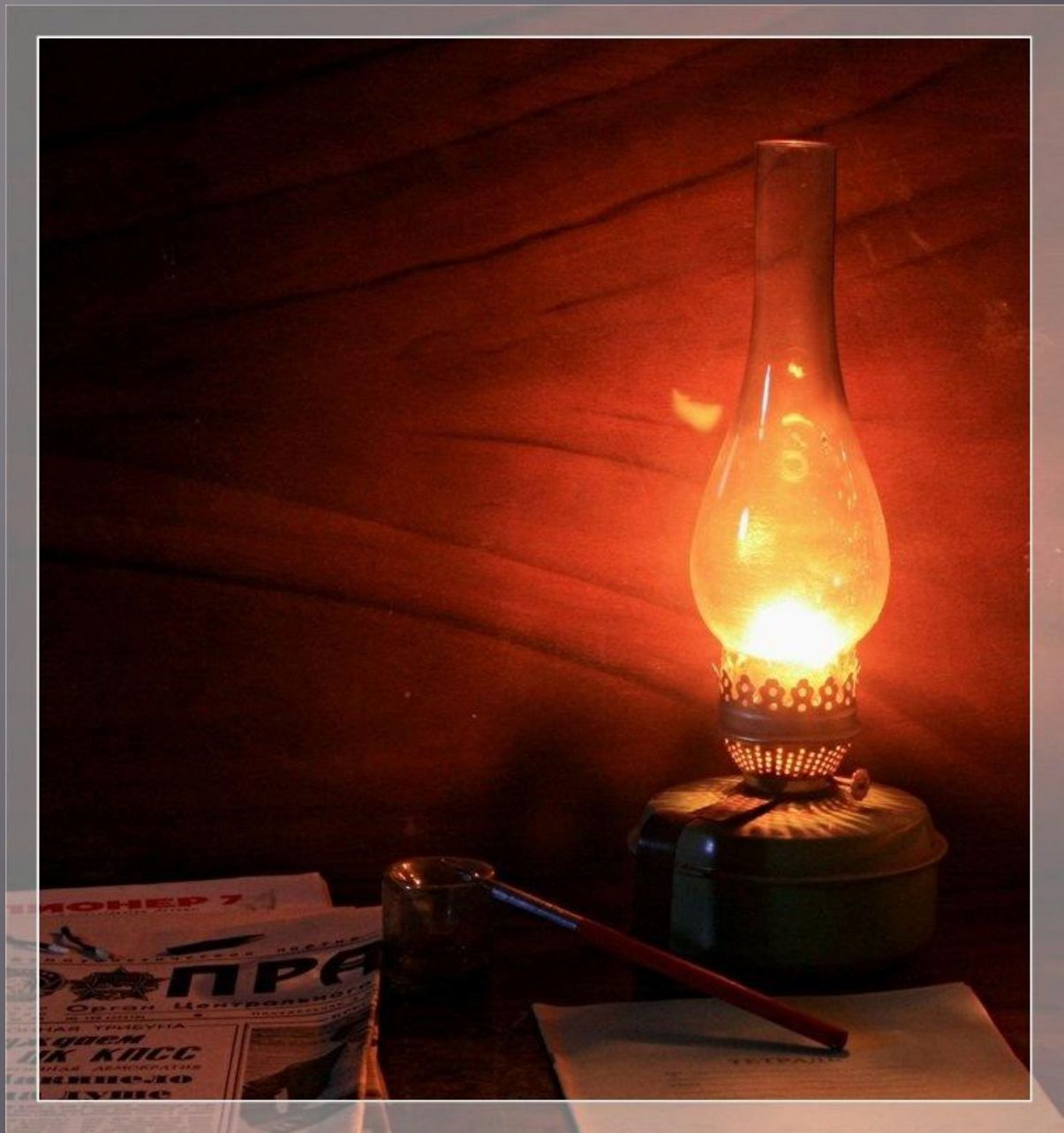
lori.ru/73382

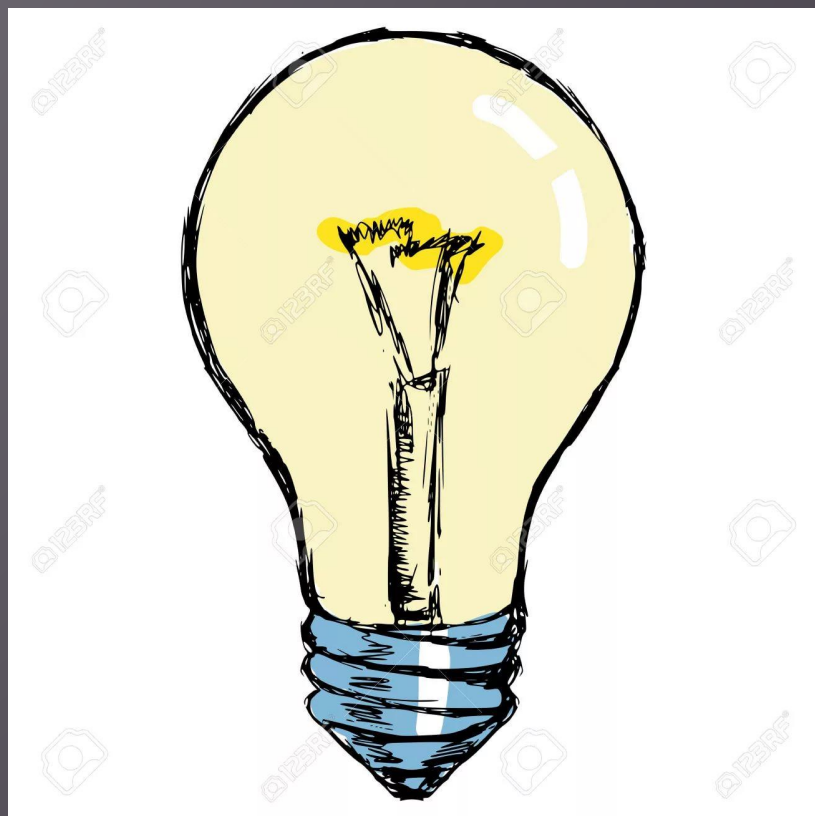


А еще позже появились
КЕРОСИНОВЫЕ ЛАМПЫ.

В них вместо масла
использовалась
специальная горючая
жидкость: керосин.



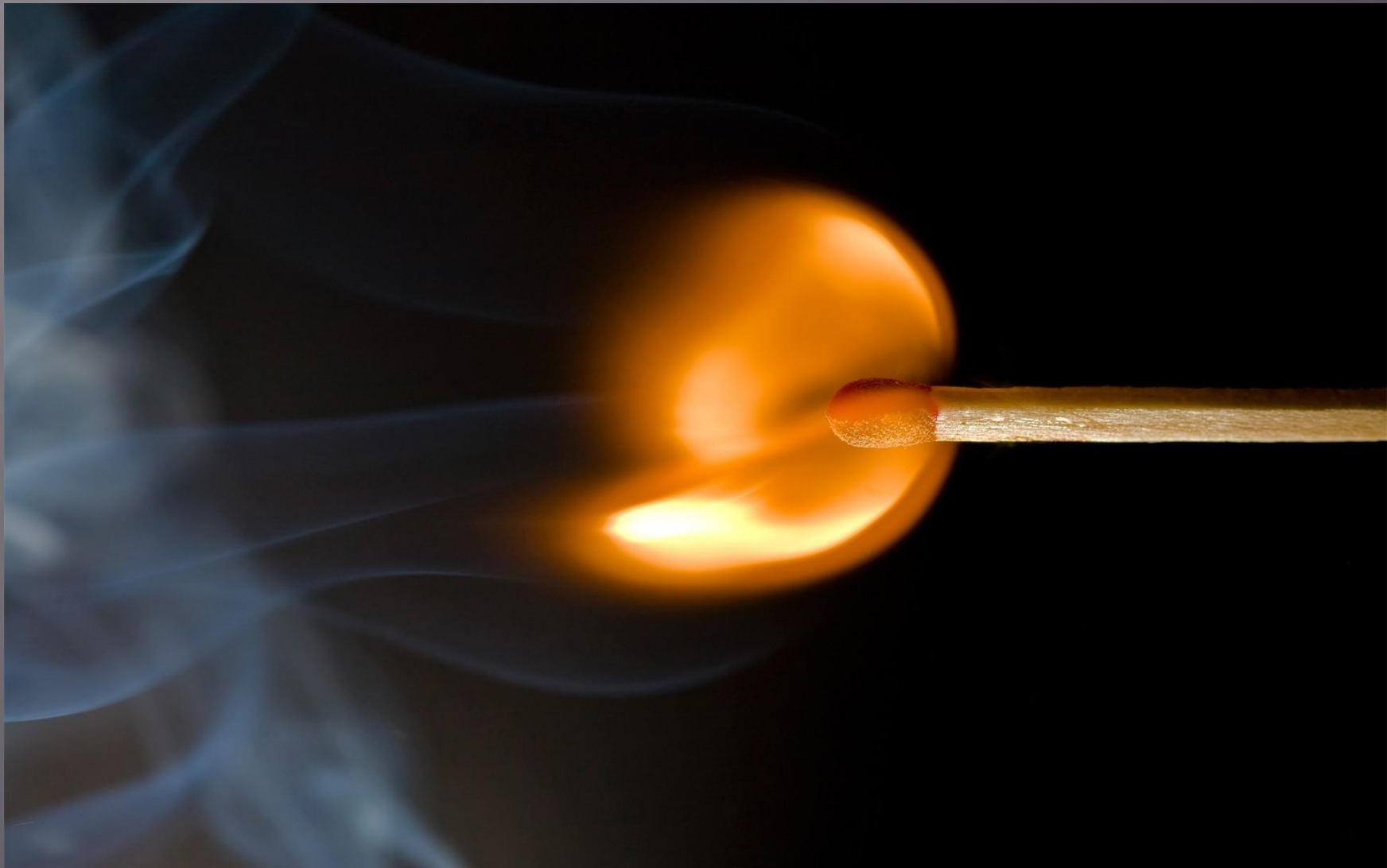








www.kanby.ru





Электрические осветительные приборы



люстра



торшер



бра



Настольная лампа



ночник

**СПАСИБО ЗА
ВНИМАНИЕ!**