

ПРЕЗЕНТАЦИЯ:

**«СОБАКА В НАШЕМ
ДОМЕ»**

**Составил: учитель Гусева
Л.М.**



Павлов с
собакой

Существует 337 пород собак

Разделяют их на 10 групп:

1. Пастушьи;
2. Сторожевые, розыскные и служебные;
3. Терьеры;
4. Таксы;
5. Охотничьи (по крупному зверю);
6. Охотничьи (по мелкому зверю);
7. Подружейные (за исключением английских пород);
8. Английские породы подружейных собак;
9. Комнатно-декоративные;
10. Борзые.



афганская
борзая



бультерье
р



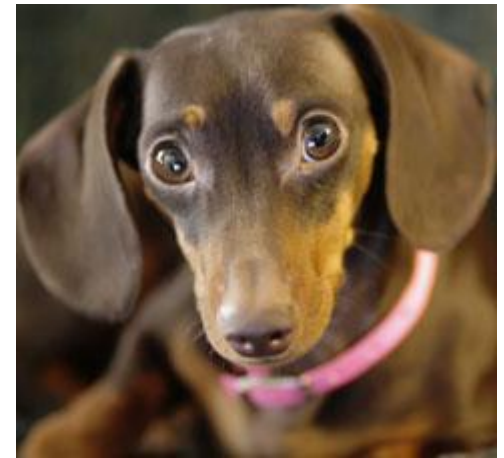
боксер



сербернар



немецкий
дог



такс
а

У собак 42 зуба (на нижней челюсти 22).

Зубы молочные и коренные (смена через

6 месяцев)

Размеры от 20 см до 1 метра.

Высокий интеллект(уступают

дельфинам,

обезьянам, и некоторым птицам)

Сейчас существует множество областей, где используют собак:

- наука: первый полет в космос живого существа - "Белка" и "Стрелка";
- медицина: пет-терапия или анималтерапия, собака-поводырь;
- военные цели:
разминирование, охрана;
- спасение: поиск людей под завалами;
- полиция: поиск наркотиков, задержание нарушителя;

УХОД ЗА СОБАКОЙ

- кормить и выгуливать в одно и то же время;
- следить за чистотой глаз;
- стачивать когти (у собак живущих в городских квартирах);
- чистить уши;
- купать 1-2 раза в год



Преданному Бобби в Англии (14 лет находился у могилы хозяина-полицейского)



Памятник собакам служившим медицине (Института Павлова в СПб.)



Смелому Барри в Париже (спас 40 чел. В горах)



Лайке-первой путешественнице в космос (в апреле 1958 года).