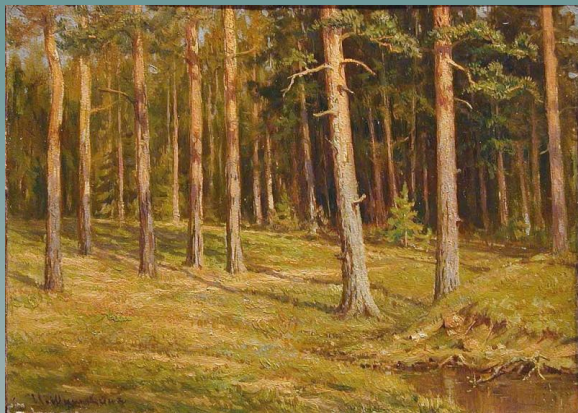


Сосна обыкновенная, обыкновенная ли она ?

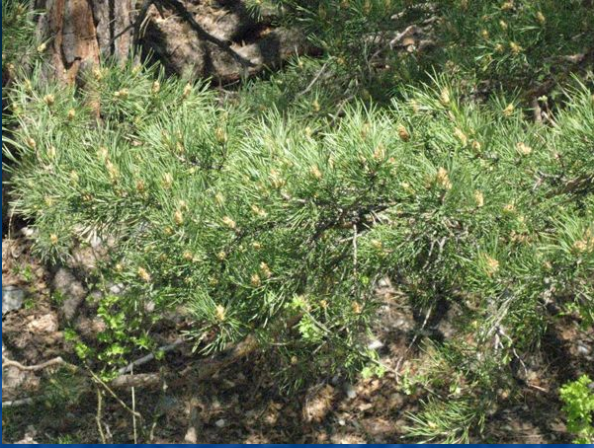


- ◆ Сосна – всем хорошо знакомое
- ◆ мощное хвойное дерево с красно-бурой чешуйчатой корой. Это самое
- ◆ распространенное вечнозеленое
- ◆ хвойное дерево, вырастающее до 35
- ◆ м., с диаметром 1 м, и возрастом 350 лет.



- В лечебных целях используют почки и хвою, древесину для дегтя, кору, пыльцу. Сосна богата эфирными маслами, смолой, горькими и дубильными веществами, аскорбиновой кислотой, минеральными солями.





- Во время блокады в Ленинграде изготавливали из хвои витаминный напиток и так боролись с цингой. В голодные годы крестьяне собирали мезгу — внутреннюю оболочку коры сосны — сушили, размалывали и добавляли в муку — и питательно и полезно.

- Кроме лечебного действия препаратов из сосны, стоит вспомнить и об удивительных целебных качествах воздуха в сосновом лесу.

