

Тема проекта
«Растительный и животный
мир тайги»

Задачи проекта:

- 1. Сформировать у учащихся представление о лесной зоне; познакомить с растительным и животным миром тайги.**
- 2. Развивать познавательную активность детей, умение работать с дополнительной литературой.**
- 3. Воспитывать чуткое отношение к растениям и животным.**

Этапы проведения проекта

1. Сбор информации.
2. Сбор иллюстраций.
3. Разработка проекта.
4. Выполнение проекта.
5. Подведение итогов.

**Здравствуй, лес, дремучий лес,
Полный сказок и чудес!**

**Ты о чём шумишь листвою
Ночью тёмной, грозовой?**

**Что там шепчешь на заре,
Весь в росе как в серебре?**

**Кто в глуши твоей таится?
Что за зверь? Какая птица?**

Всё открой, не утай:

Ты же видишь – мы свои!

Тайга



Тайга – это хвойный лес. Зима в тайге холодная, а лето теплее чем в тундре, поэтому здесь растут деревья, которые не очень требовательны к теплу, - это хвойные деревья. У хвойных деревьев листья – это хвоинки, и они всегда зелёные. Это высокие деревья с мощными корнями. В тайге растут: ель, сосна, пихта, лиственница, кедровая сосна.



Что растёт в тайге?



Сосна – хвойное дерево с ровным стволом желтого цвета. Хвоинки сосны длинные, сидят парами. Шишки сосны имеют округлую форму. Сосновые леса светлые и сухие.



Пихта отличается от ели тем, что её хвоинки плоские, а шишки торчат вверх
И даже зрелые не падают на землю, а просто с них опадают чешуйки.



Лиственница – единственное из хвойных деревьев, которое на зиму сбрасывает иголки.

Кто живёт в тайге?



Кедровка - таёжная птица, на зиму делает
Запасы из кедровых орехов.



Белка – летяга – родственница белки, но меньше её. Она умеет не только прыгать, но и летать: у неё есть кожные перепонки между передними и задними лапками.



Бурый медведь – всеядный зверь, очень подвижный, может быстро бегать, прыгать, влезать на деревья, плавать .



Рысь – хищник, имеет пятнистый окрас. По бокам головы развиты баки, а на ушах – кисточки. Рысь, затаившись, поджидает жертву и тихо подкрадывается к ней.

Проверь себя.

Блиц – турнир:

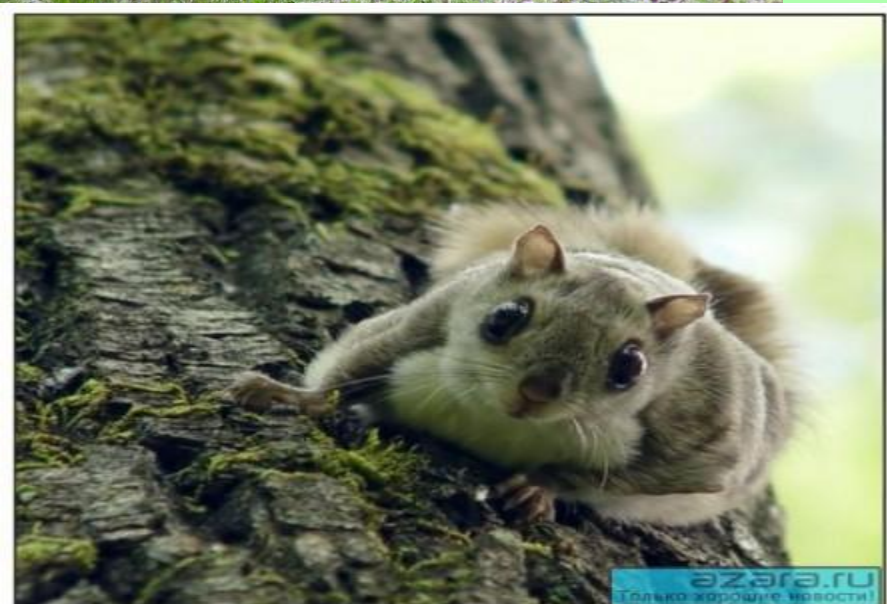
1. Какой лес мы называем тайгой?
2. Какое особое отличие есть у лиственницы?
3. Какая птица распространяет плоды кедровой сосны?
4. Это животное умеет не только прыгать, но и летать?
5. Назови дерево: «хвоинки длинные, расположены по парно. Шишки маленькие, округлые»

Игра «Не ошибись»

Кто это?



© Д. А. Злотников
<http://www.kamchatsky-krai.ru/>



azara.ru
Только хорошие новости!



МОЛОДЦЫ!