

Озеро Байкал

- Озеро Байкал расположено в южной части Восточной Сибири.
- Это глубочайшее озеро планеты.
- Крупнейший природный резервуар пресной воды.

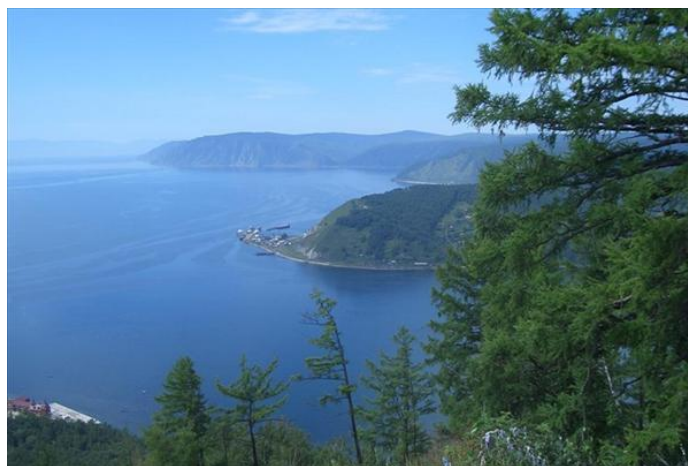


- Байкал находится в России, на границе Иркутской области и республики Бурятия.
- Озеро протянулось с севера на юго-запад на 636 км в виде гигантского полумесяца. Ширина озера от 25 до 80 км.



В Байкал впадает 336 постоянных рек и ручьёв.

- При этом половину объёма воды, поступающей в озеро приносит река Селенга. Вытекает из Байкала единственная река Ангара.



Площадь водного зеркала Байкала 31470 кв. км Максимальная глубина 1637 м

- Чтобы представить громадность водного тела Байкала укажем, что Ангаре нужно 387 лет непрерывной работы, чтобы осушить его водную чашу, при условии, что за это время в Байкал ни попадёт ни литра воды.



Объём воды в Байкале 23 тысячи куб. км

- Это составляет 20% мирового и 90 % российских запасов пресной воды. Воды в Байкале больше чем во всех 5 Великих озёрах вместе взятых.



- Более половины года озеро затянуто льдом. Ледостав на озере длится с середины января и до конца апреля.



- Байкальская вода уникальна и удивительна. Она необыкновенно прозрачна, чиста и насыщена кислородом. Весной прозрачность воды составляет 40м.



В озере насчитывается 52 вида рыб, из них 27 эндемичны. Самые популярные: сибирский осётр, сиг, окунь, елец, сом, сазан, налим, голомянка, омуль.

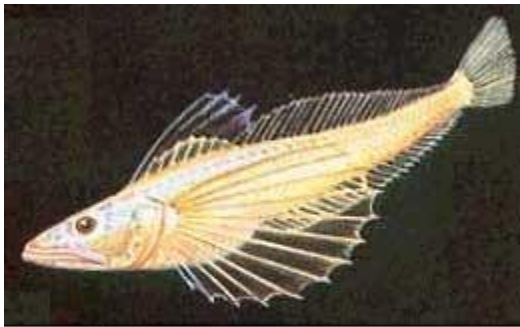


Голомянка

- Голомянка-прозрачная рыба без чешуи и плавательного пузыря,
- На 35% состоит из жира
- Обитает только в озере Байкал и принадлежит к классу живородящих.
- Голомянка способна производить до 2000 маленьких рыб.



Голомянка



большая голомянка
(*Corephorus baicalensis*)

- Название рыбы происходит от слова «голомень», что означает «открытое море». Голомянка «парит» с помощью грудных плавников с широко раскрытым ртом.

Байкальский омуль

- Латинское название байкальского омуля переводится как «странствующий» сиг. Название не случайно. Учёные считают, что омуль проник в Байкал в межледниковый период из морей Северного ледовитого океана.



Байкальский омуль



- Байкальский омуль является эндемиком, т.е. не встречается нигде кроме озера Байкал.
- Байкальский омуль делится на несколько популяций. Самые популярные - селенгинский и баргузинский.

Байкальская нерпа

- Один из трёх пресноводных видов тюленей в мире. Эндемик озера Байкал. Средняя длина тела взрослой нерпы - 165 см. Вес от 50 до 130 кг. Скорость движения в спокойной обстановке 7-8 км/ч. Максимальная скорость 20-25 км/ч (развивает, когда уходит от опасности). По твёрдой поверхности передвигается медленно, перебирая лапами и хвостом.





Детёныши рождаются в середине марта. Обычно у нерпы рождается один малыш весом до 4кг. Шкура детёныша серебристого цвета. Около 4-6 недель малыш проводит внутри логова, питаясь молоком матери.



- Питанием нерпе служат непромысловые рыбы-голомянка
- байкальский бычок.
- За год нерпа съедает до 1т рыбы.

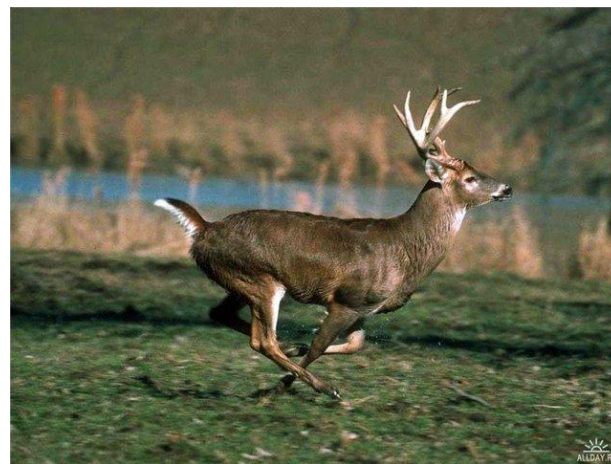


- Учёные полагают, что нерпа проникла в Байкал из Ледовитого океана по Енисею и Ангаре в ледниковый период.

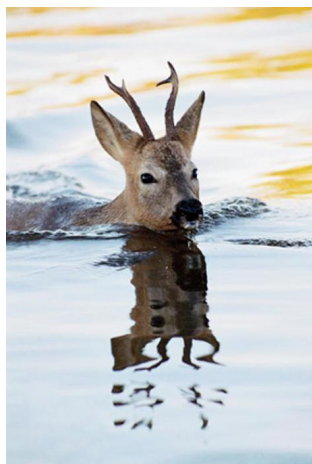
- Зимует нерпа на льду в логовищах под снегом. Когда озеро сковано льдом нерпа может дышать через отдушины-продухи.
- Нерпа делает их разгребая лёд когтями передних конечностей.



Из прибрежных животных наиболее распространены: медведь, олень, изюбрь, лось.



Косуля, кабарга, заяц, волк, лиса



Заяц русак – *Lepus europaeus*



В природе Байкала много птиц: гагара, кудрявый пеликан, большой баклан, цапля,



Чёрный аист, куропатка, глухарь, орёл



- Остров Ольхон- крупнейший остров озера Байкал. Длина-71км,ширина 12км.
- Площадь 730 кв.км.
- Население-русские и буряты(в основном-рыбаки).Попасть на остров можно по паромной переправе.

