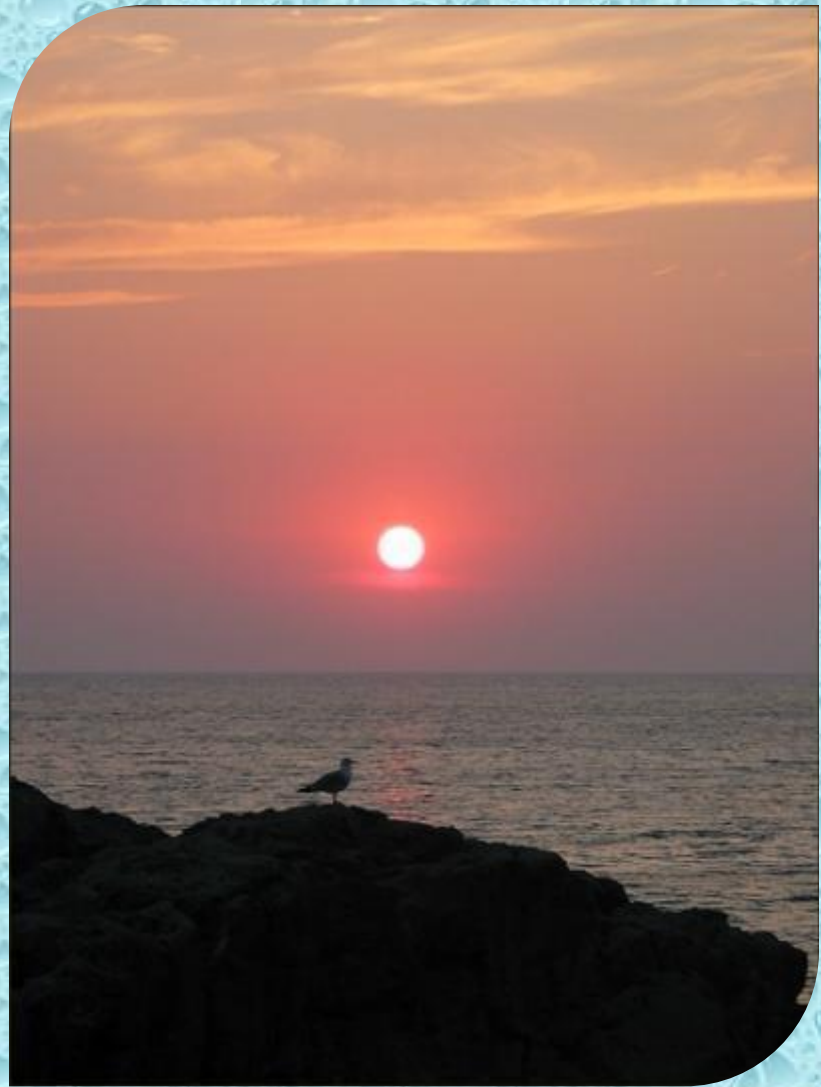





у Чёрного морья





**Растительный
мир**

- В лесах и на склонах гор особенно часто встречаются

Каштан

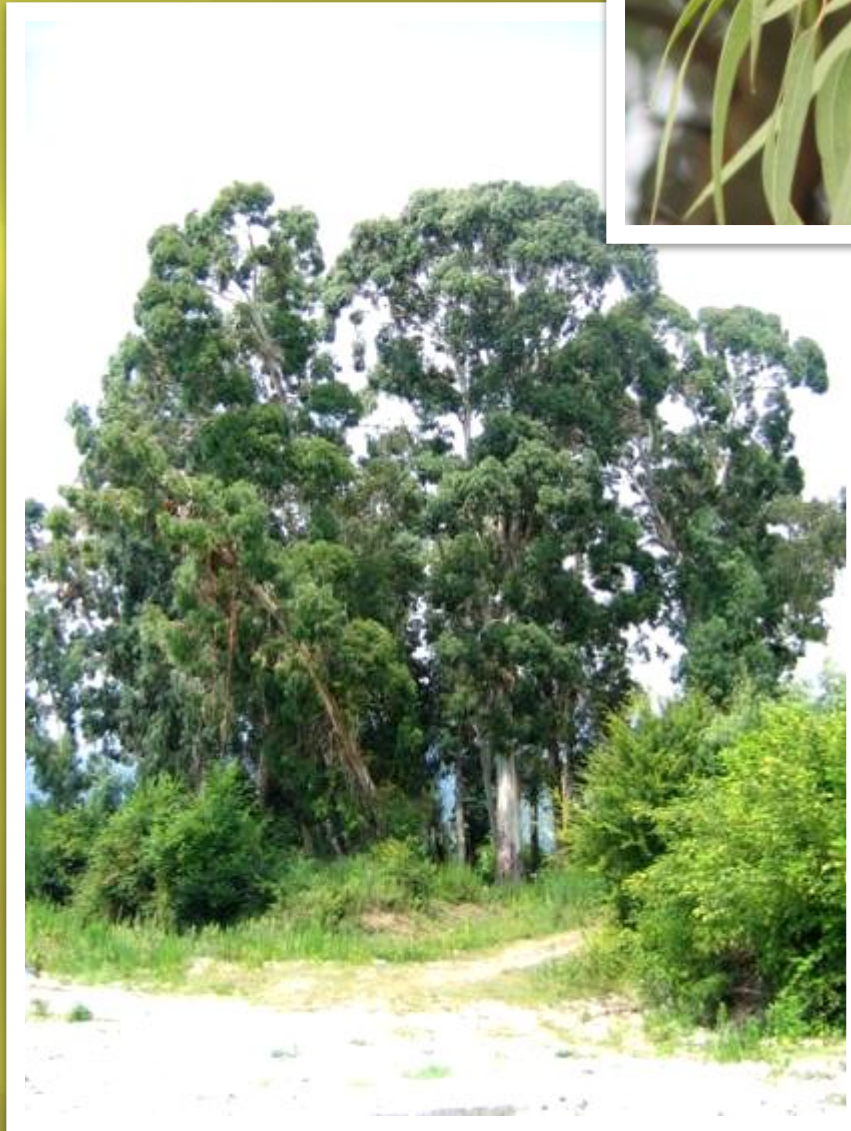


Дуб



Эвкалипт

- **Эвкалипт очень быстро растёт.
К году поднимается до 4 - 5 метров.**
- **Дерево, как мощный насос качает влагу из почвы.**
- **Из вечнозелёных листьев добывают ароматические вещества и готовят лекарства.**



Вечнозелёные лиственные растения



пальмы

магнолии



кипарисы

- Известно, что на Черноморском побережье Кавказа произрастает 4.000 видов растений. Тогда как на всей Земле всего 20.000 видов.





Олеандр

В садах зреют

персики



абрикосы





Грецкий орех



Знаете ли вы?

• *Инжир также называют смоковницей или фиговым деревом.*

• *Плоды очень вкусные и полезные, в них много **витаминов**.*

• *В Азии это растение выращивают около 5 тыс. лет, в Европу оно попало около 2 тыс. лет назад.*

Инжир





Пион тонколистный



Ветреница нежная



Можжевельник высокий



Касатик (ирис) карликовый

Сосна пицундская



ЖИВОТНЫЙ МИР



Косуля



Птицы

• Чайки

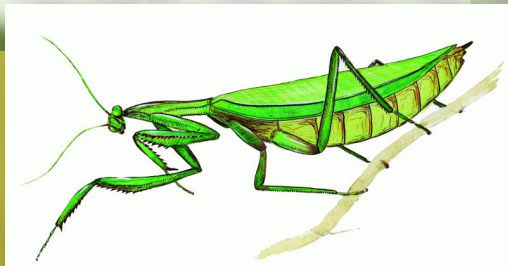


• Буревестник



• Бакланы





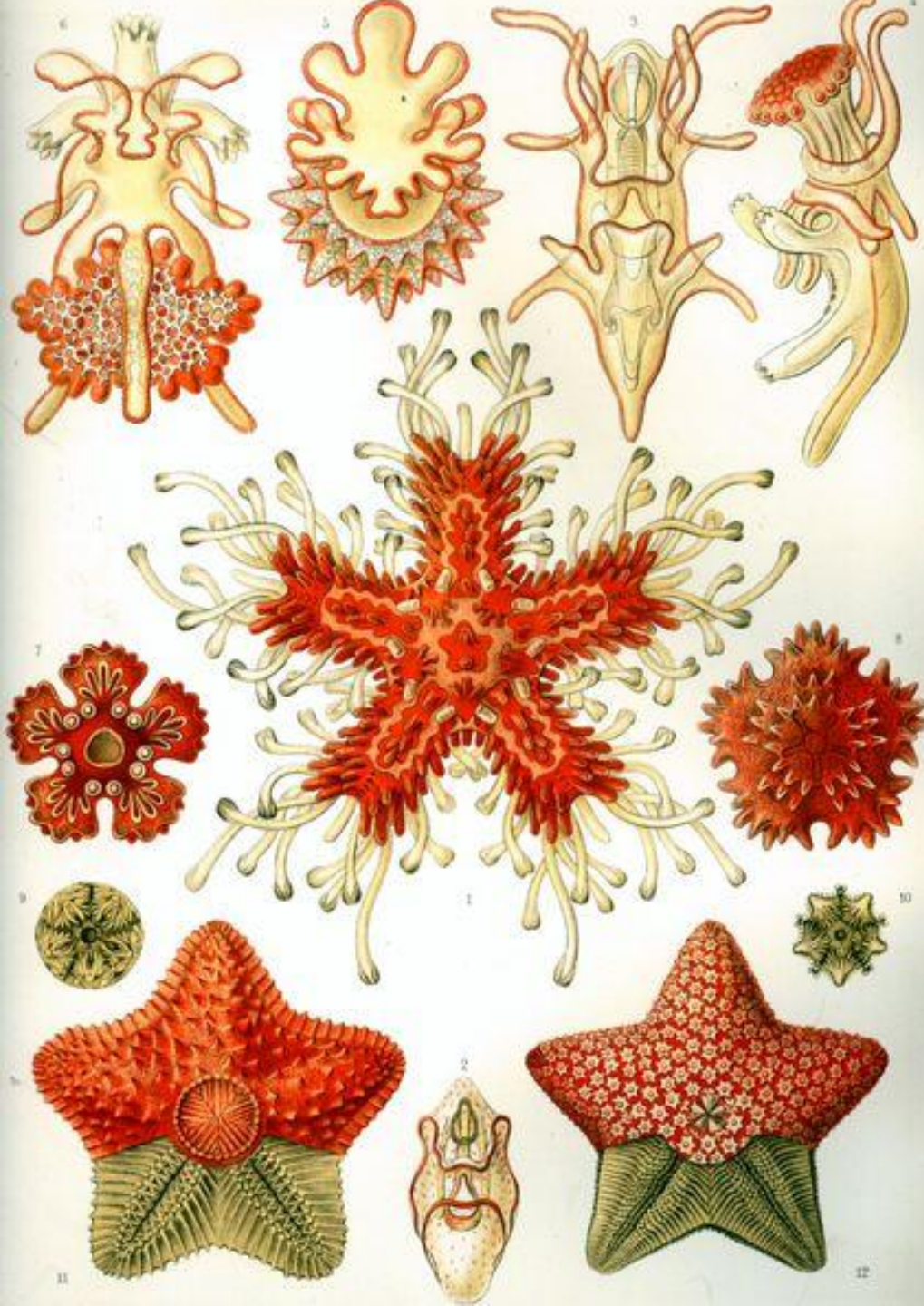




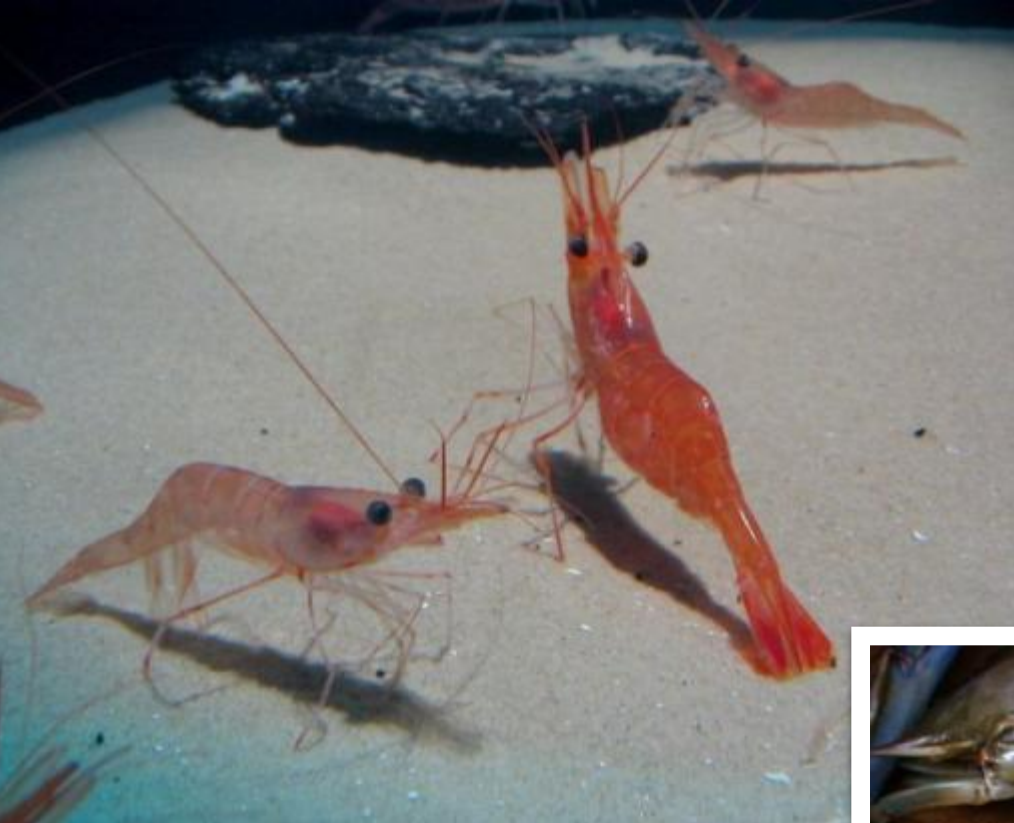
Обитатели моря



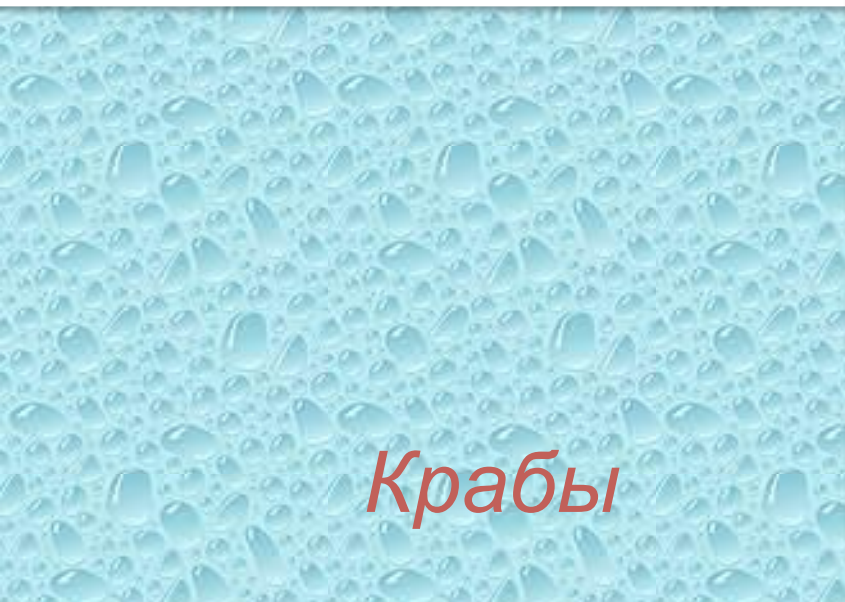
актинии



**Большинство
морских звёзд —
хищники,
питающиеся
моллюсками и
другими
беспозвоночными**



Креветки

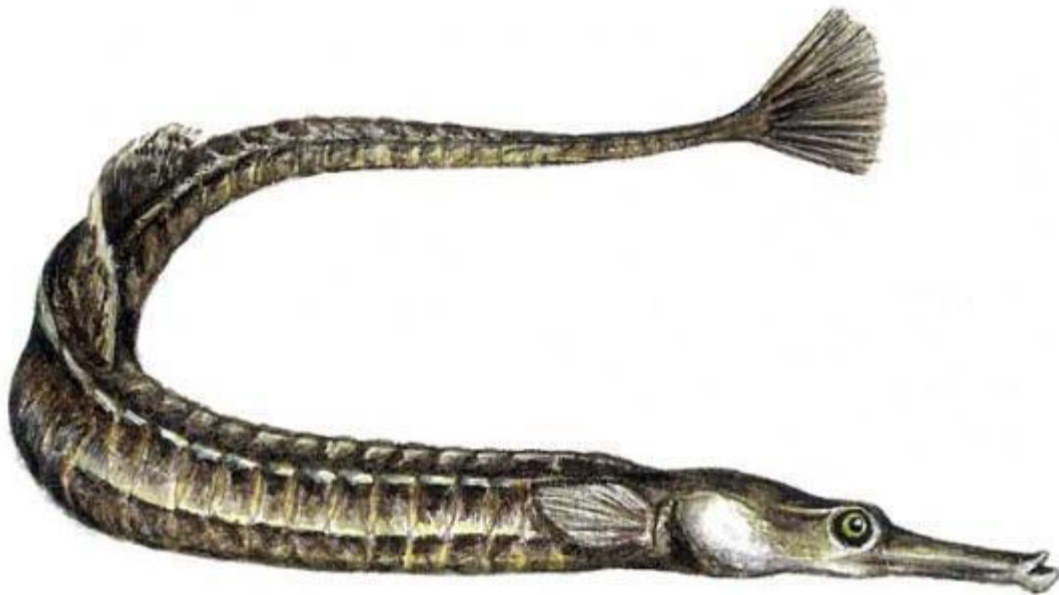


Крабы



**Диковинные
рыбки**

морские коньки



рыба - игла



**Тюлень
монах**



Дельфины

• Дельфины – самые мелкие китообразные.

• Дельфины могут плавать со скоростью 45 – 50 км/час.

• Самый быстроходный – дельфин-белобочка (длина его тела от 1,5 до 2,6 метра).

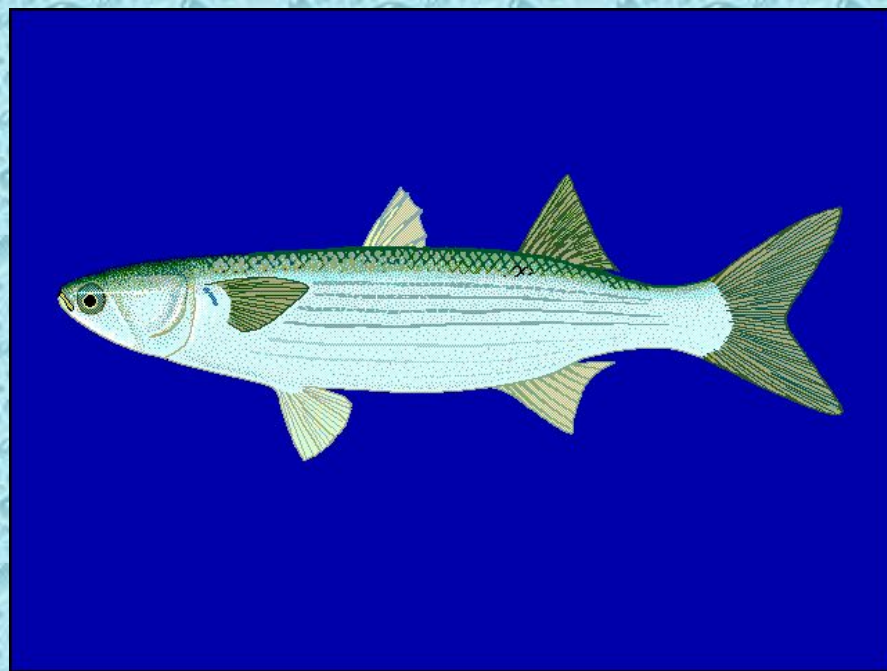


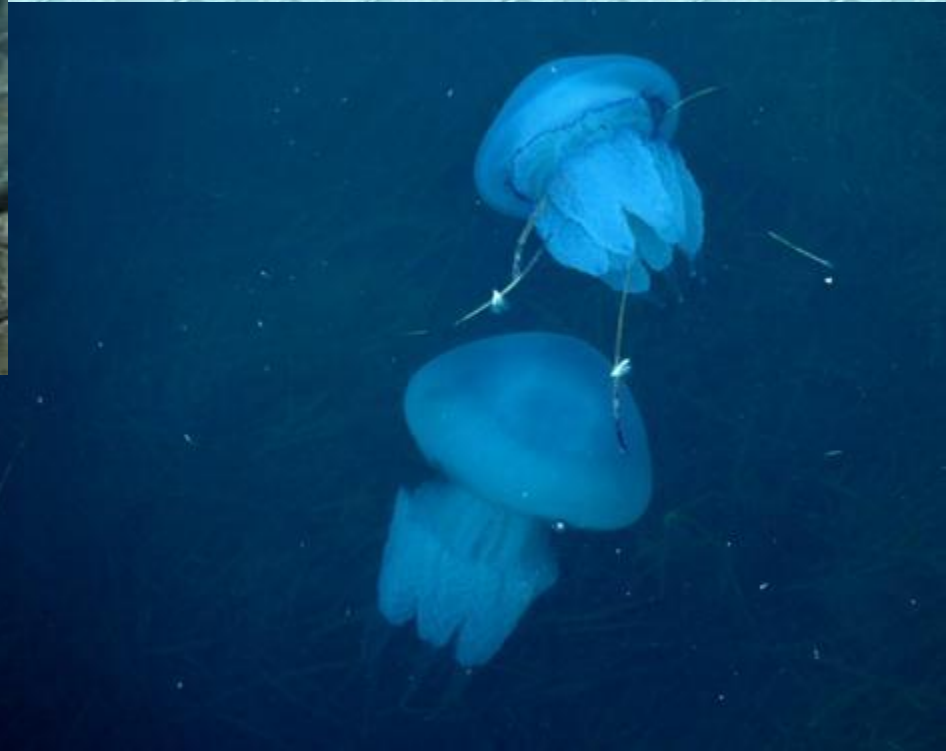
- Промысловое значение в Чёрном море имеют следующие виды рыб: кефаль, анчоус (хамса), скумбрия, ставрида, судак, леиц, осетровые, сельди.



Килька

Кефаль





Экологические проблемы

- По мнению ряда специалистов экологическое состояние Чёрного моря за последнее десятилетие ухудшилось несмотря на снижение экономической активности в ряде причерноморских стран



Жужелица кавказская



Жаба кавказская

Дельфин -
афалина

