

Удивительный мир

морей и рек







Киты - самые крупные (вес взрослой особи 150 тонн), самые длинные (приблизительно 30-35 метров в длину), питается мелкими рачками. Это необычное животное бороздит воды Атлантического океана. В длину достигает 20-ти метров, весит приблизительно 100 тонн, 40% из которых приходится на ворвань (китовый жир), что составляет своеобразный рекорд среди китовых







Акула - это примитивная хищная рыба, распространённая во всех морях и океанах. У неё торпедообразная форма тела, длиной от 20 см до 18 м. Кожа акулы покрыта острой чешуёй. Движение вперёд и повороты рыба осуществляет изгибами хвоста влево или вправо. Глаза способны видеть предметы только в чёрно-белом изображении. Зубы акулы - страшное оружие, ими она хватается, убивает свою жертву и разрывает ее на клочки.







Дельфины считаются самыми умными животными, они даже умеют общаться друг с другом, используя в разговоре различные звуки: щелканье, свист, лай, хрюканье, щebetание, тьявканье.







Главный отличительный признак черепахи – панцирь, охватывает тело черепахи со всех сторон, защищая ее от нападения хищников, выглядывают только голова, конечности и хвост. В случае опасности черепаха может полностью спрятаться в панцире. У черепах нет зубов, зато есть крепкий, заостренный по краям клюв, который позволяет ей откусывать любую пищу.







friends.kz



Морские звёзды - это морские животные, имеющие от 5 до 50 лучей. Окраска этих животных очень разнообразна. Рот находится на нижней стороне тела. Питаются морские звёзды устрицами, моллюсками и морскими гребешками. Также поедают ил и мёртвых животных.



www.APT1346.ru





- **Корюшка** не относится к крупным сортам рыбы, ее обычный размер около 10 см, максимальный не превышает 35 см. Эта рыбка не набирает более 350 г веса.
- Она живет только в чистой воде и предпочитает глубокие прохладные воды. От свежепойманной корюшки исходит аромат, удивительно схожий с огуречным.
- Корюшка является символом Санкт-Петербурга. В конце мая, когда она проходит по Финскому заливу, в городе устраивают «Праздник корюшки».





**Форель** относится к семейству лососёвых . В большинстве случаев форель бывает в 20-30 см длиной и весит 400—600 г.

Мясо форели может быть белого и красного цвета, зависимо от места обитания и пищи. Чаще всего белое мясо имеет речная форель.

Большинство людей предпочитают красное мясо форели т.к оно вкуснее. Форель можно солить, коптить, варить и жарить, как и другую рыбу



# Карась

- пресноводная рыба из рода карасей семейства карповых.

Серебряный карась достигает 40 см длины и массы до 2 кг. Отдельные экземпляры живут до 10–12 лет.

Питаются караси растительностью, мелкими беспозвоночными, зоопланктоном, зообентосом.

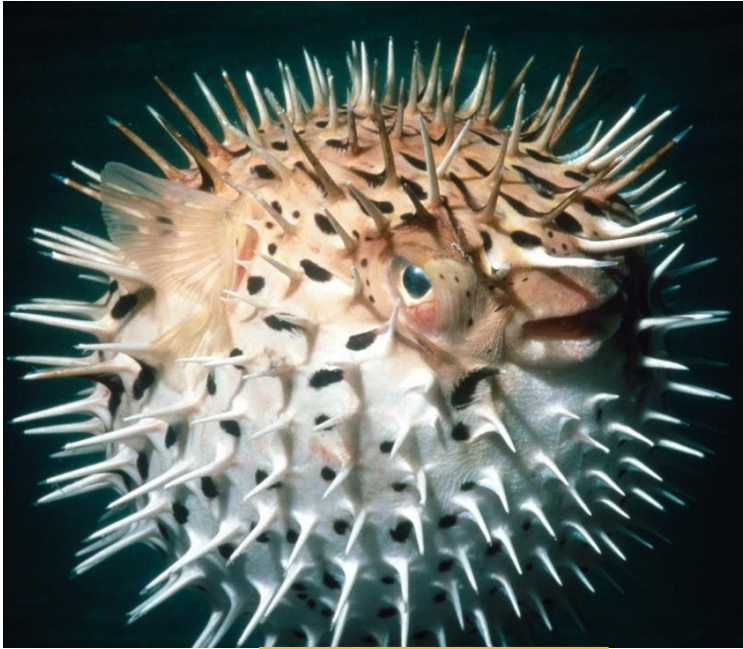
Обитают исключительно в болотистых и низменных озёрах и реках, в горных озёрах и вообще в горных местностях карась является довольно редким явлением.

Карась — очень живучая рыба, поэтому мелкого карасика часто используют при ловле щуки в качестве живца.





*Морской еж*



*Рыба-клоун*



*Рыба-пила*



*Каракатица*



*Морской  
конек*



*Скат*

