

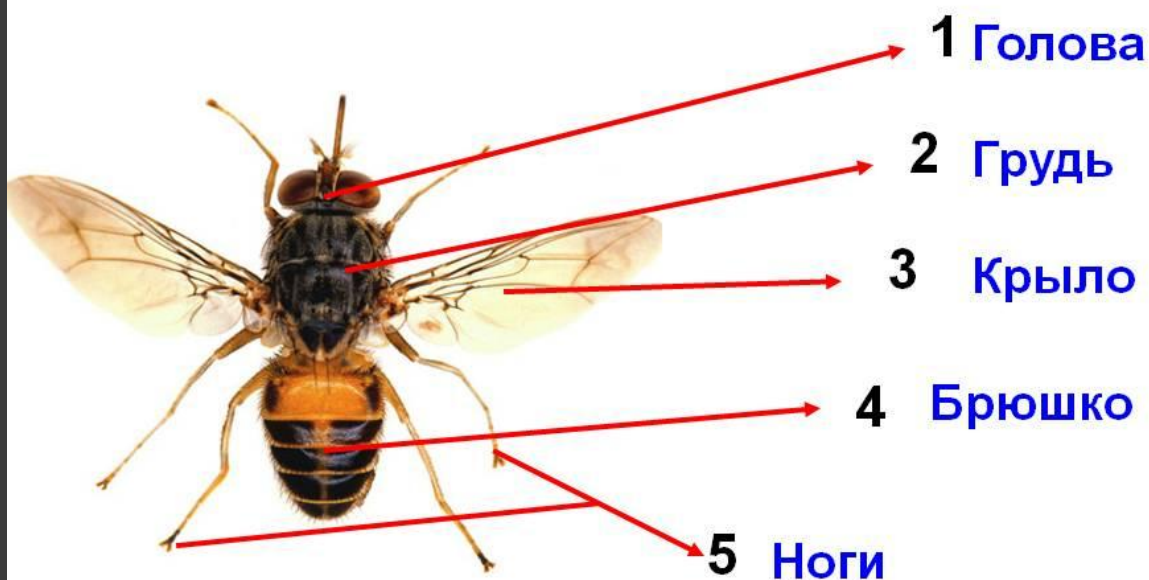
Воспитатель :Гонгорова С.Р.

**«УДИВИТЕЛЬНЫЙ МИР
НАСЕКОМЫХ»**

- ◎ Цель: познакомить детей с различными **насекомыми**, с их средой обитания, рассказать их образ жизни, пользу и вред, который они приносят.
- ◎ Задачи:
 - ◎ • Воспитать заботливое отношение к окружающей среде.
 - ◎ • Расширить знания об окружающем мире.
 - ◎ • Развить память и словарный запас детей.

Строение

Строение насекомых

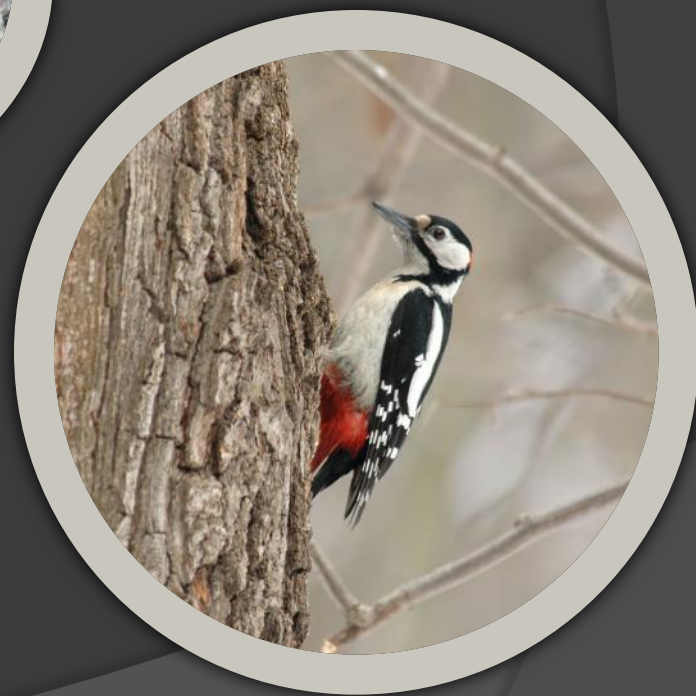


Лесной вредитель Жучок- короед.

Своими ходами жук-короед и его личинки перемалывают древесину и кору дерева, чем наносят большой вред.



Кто бережет лес?



Жужелица

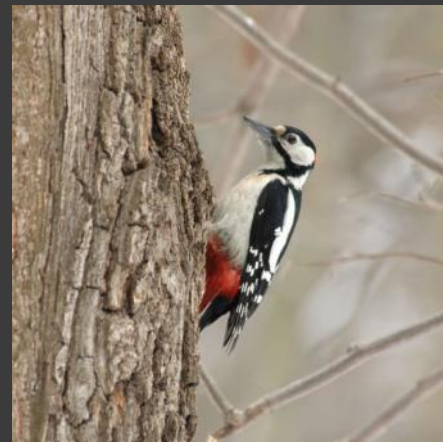
- Жужелица – хищник, но ест она только гусениц, тлей, личинки жуков. Жужелица – очень полезное насекомое леса.



Рыжий лесной муравьишка.



Кто поедает муравьев?



Насекомые луга.



Кузнечик, кузнечик, ты не человечек.....

Вы слышали стрёкот в траве? Это «поёт»
кузнечик.

Стрёкот возникает от движения крыльев.
А ещё кузнечик «слушает» ногами. На его
передних ногах – длинные щели – это и есть
«уши».



Я мохнатый желтый шмель....



Толстые неуклюжие животные предупреждают о своём приближении характерным жужжанием. С помощью больших глаз и усиков шмель выбирает нужный цветок. Сок и пыльца служат ему пищей. Шмель опыляет клевер.

Осторожно!

Ловить шмелей, ос, пчел,
опасно. Защищаясь, они
могут больно укусить.



Тля

Это мелкие насекомые, питающиеся соками растения. Своим хоботком они глубоко проникают в листья, стебли и цветки луговых трав.



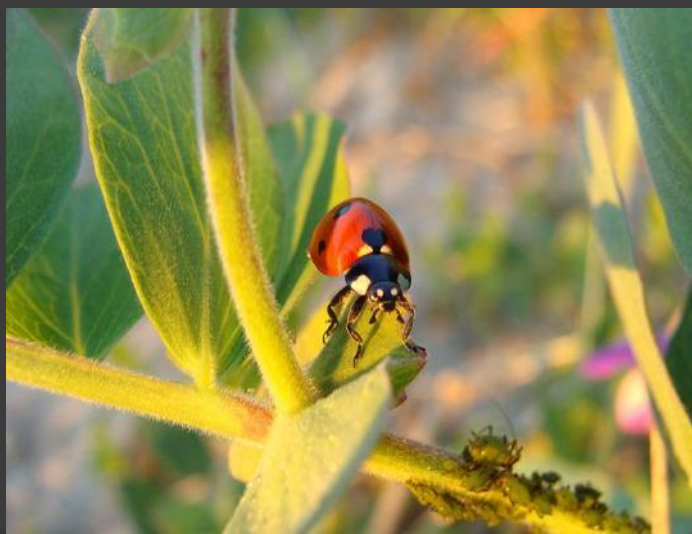
Божья коровка.



Кто ест тлю?



Божья коровка
Жужелица



Поиграем? Кто ест кору дерева



Кто «поёт» крыльями и «слушает» ногами?



Кто стоит на первом месте защищая луг и сад?



Спасибо за внимание!

Ребята берегите насекомых!