

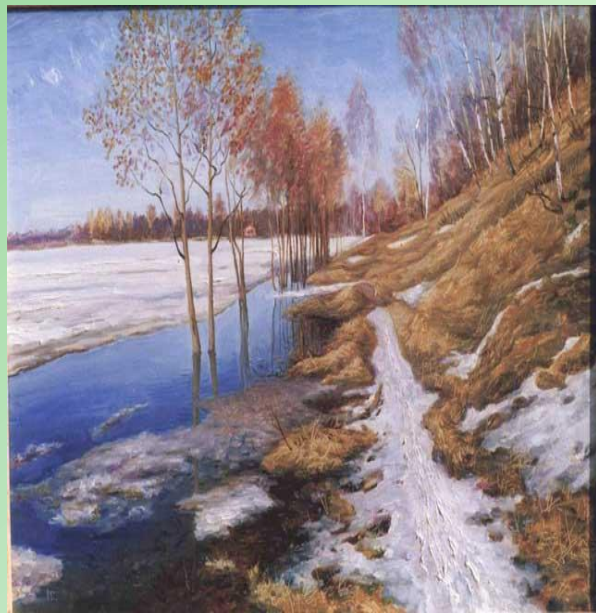


# Весна – природа пробуждается.

**МАРТ**

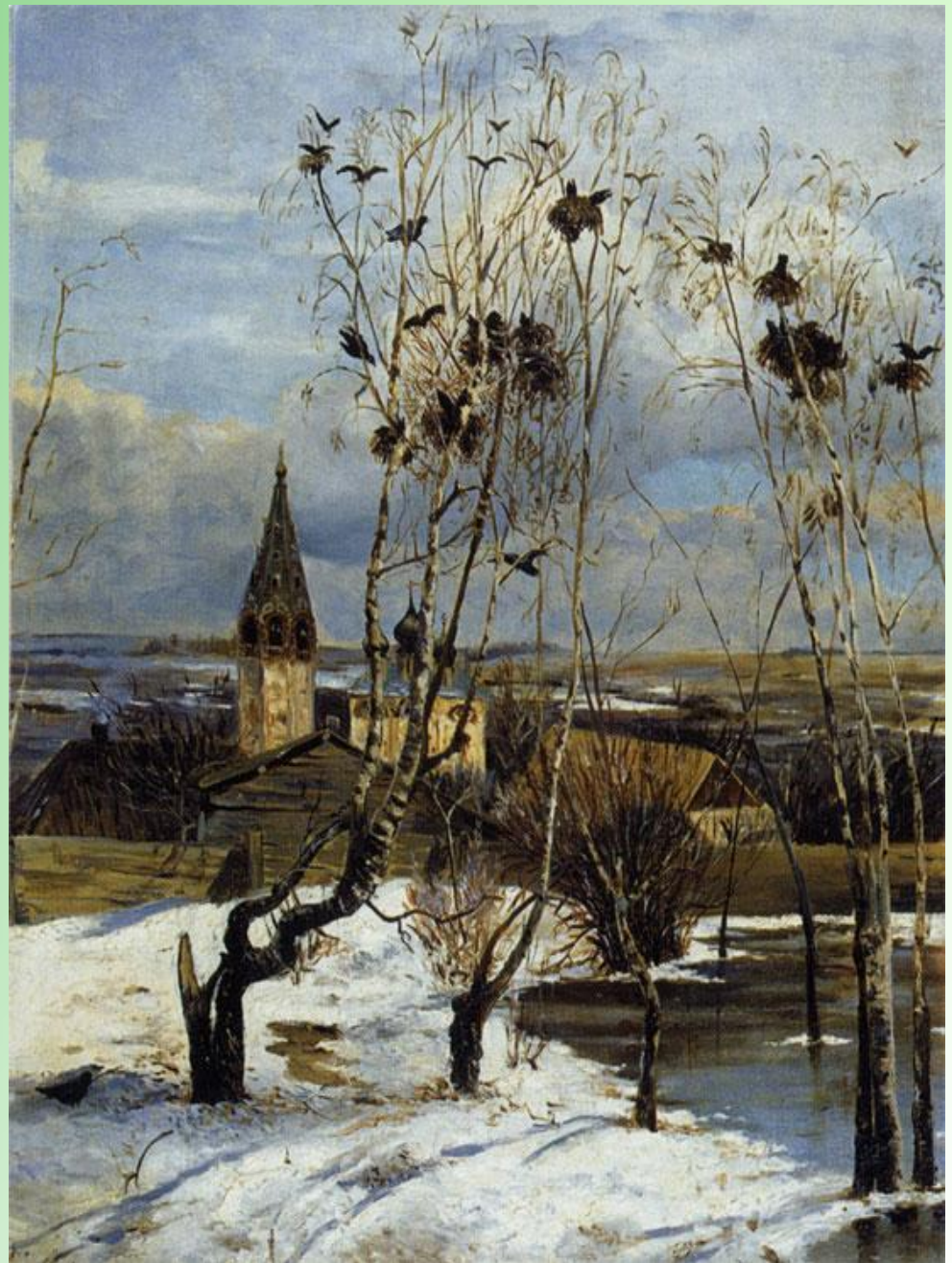
**АПРЕЛЬ**

**МАЙ**





**Какие изменения**  
**в неживой природе**  
**и как**  
**влияют**  
**на пробуждение**  
**природы?**



А.К. Саврасов «Грачи прилетели»



**Первые проталины**



# Половодье



И.Левитан.  
Весна. Большая вода





# Раннецветущие растения

Первоцвет весенний



Ма

Ландыш

Ветрени





Грач



Ж Синица к



*Mareeva '06*



Ласточка



Ласточка



Стрижи





# Восстанови последовательность

Возвращаются из тёплых краёв птицы.

Зацветают растения.

Тает снег.

Появляются насекомые.

Больше солнечного света.