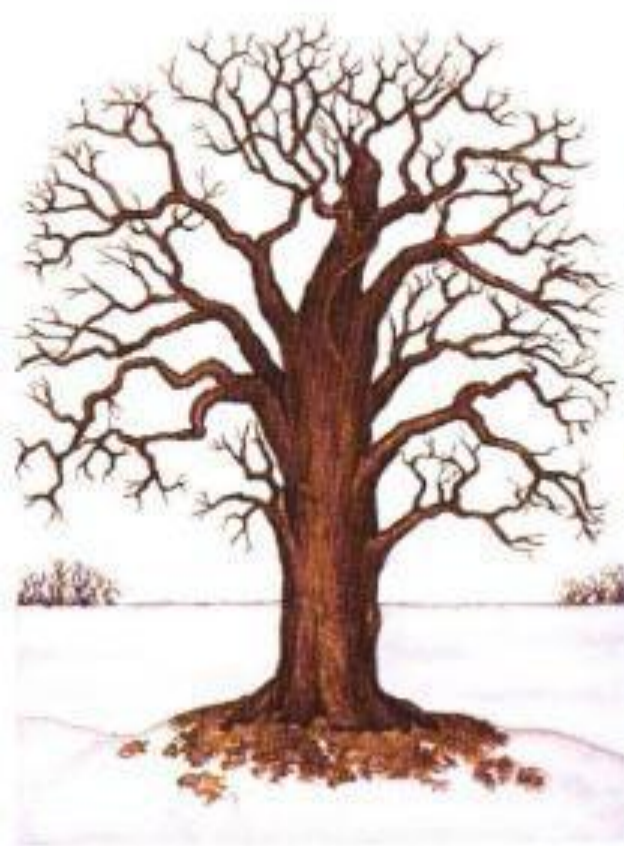


BECHA



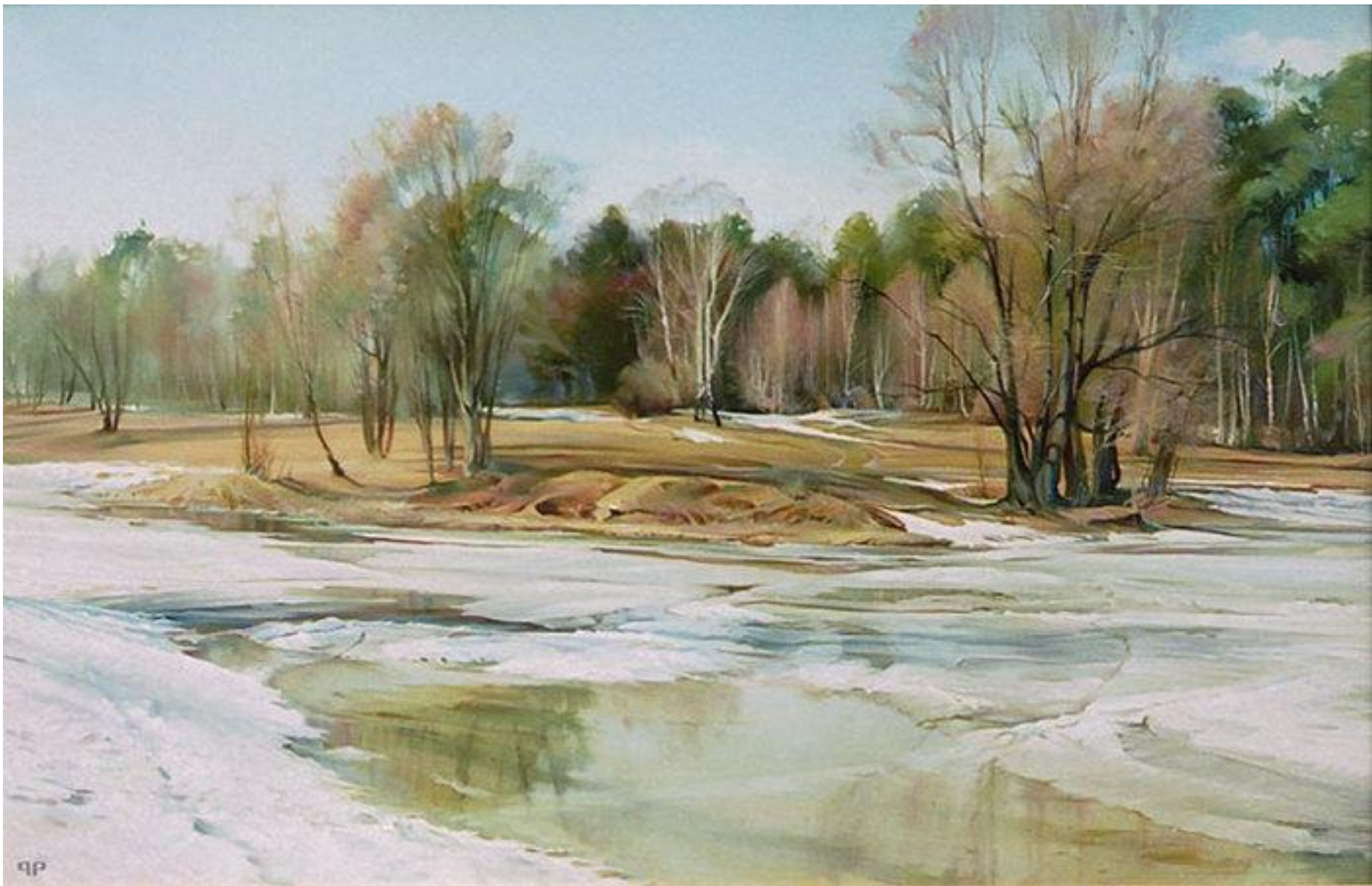


Весна - это переход от зимы к лету.



В начале весны еще холодно. Лежит снег. Но солнышко греет все жарче. И снег на солнышке начинает таять. Он превращается в воду.

Из растаявшего снега получают веселые ручейки и большие лужи





Лед на речках тоже тает. Вначале он раскалывается на льдины.



Толкаясь и ломаясь они плывут вниз по речке.

Говорят, что на реке **ЛЕДОХОД**.

На крышах появляются сосульки



Отметили праздник Масленица, проводили зиму.



Из теплых краев возвращаются перелетные птицы, которые улетели туда осенью. Одними из первых возвращаются грачи





Вылезают из своих зимних домиков животные-соны, которые проспали всю зиму: большой медведь и ...



... весёлый бурундучок.

Апрель



И вот середина весны. Снег везде растаял.



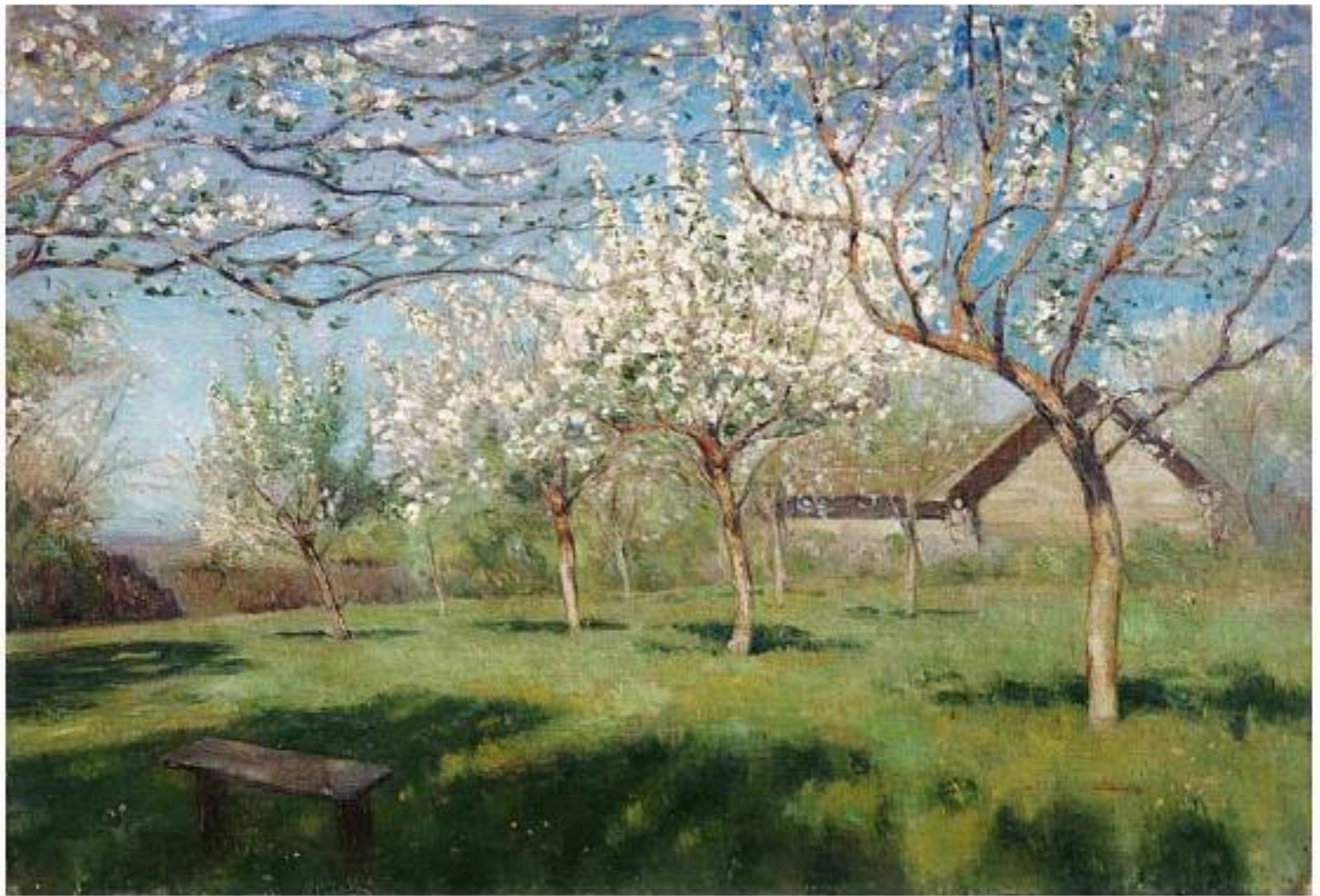
**Можно сменить теплые зимние одежды на курточки и плащики.
Для прогулки по лужам одеваем резиновые сапоги.**



**Деревья тоже оживают после зимы.
На ветках начинают набухать почки, ...**



... И ИЗ НИХ ПОЯВЛЯТЬСЯ НОВЫЕ ЛИСТОЧКИ.



Некоторые деревья вначале одеваются в цветы, а потом уже добавляют к ним листья. Посмотри как красиво цветет яблоня.

Просыпаются пчелы и осы



Появляются первые цветочки и свежая травка





В конце весны уже тепло и в солнечные дни можно носить легкие кофточки и платья.