

ОКРУЖАЮЩИЙ

МИР

Познавательн

ая

викторина

«Своя игра»

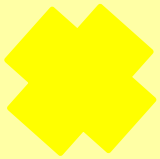
Выполнила

Учитель 1 класса

«Кобраловской

ООШ»

Цветаева В.Д.



ТРАНСПО

10

20

30

40

50

РТ

РАСТЕНИ

10

20

30

40

50

Я

ЖИВОТНЫ

10

20

30

40

50

Е

ГОРОДА

10

20

30

40

50

КОТ В МЕШКЕ

10

20

30

40

50



? ТРАНСПОРТ

Как называется
скоростной поезд?

Сапсан

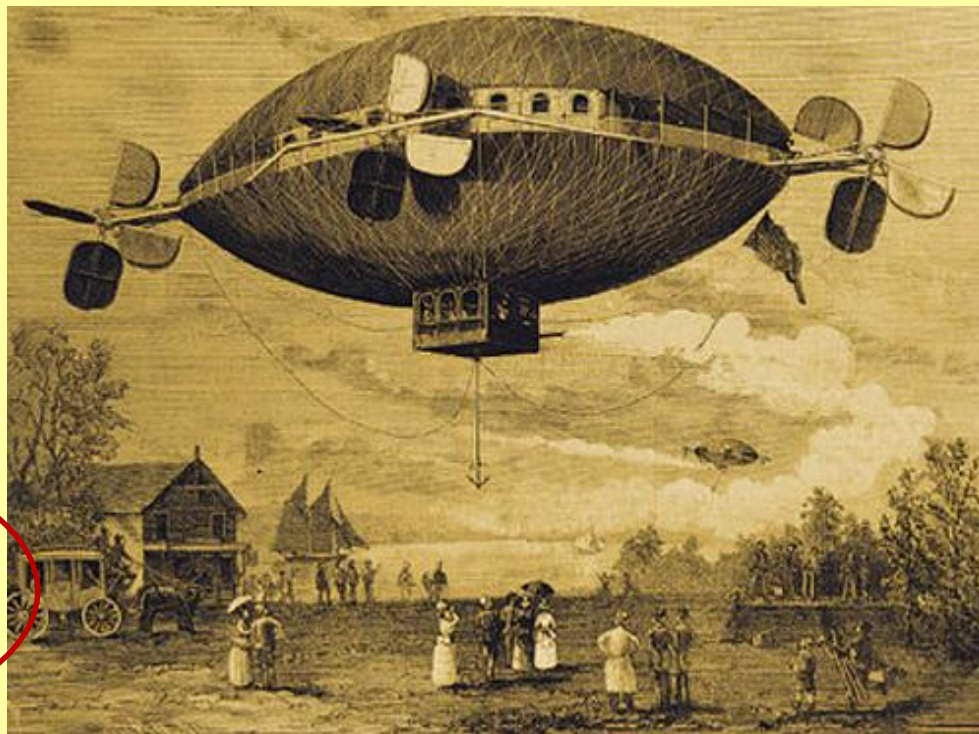




? ТРАНСПОРТ

Как называется это
средство передвижения?

Дирижабл
ь





? ТРАНСПОРТ

Чем спасают человека за бортом?

**Спасательны
й круг**





? ТРАНСПОРТ



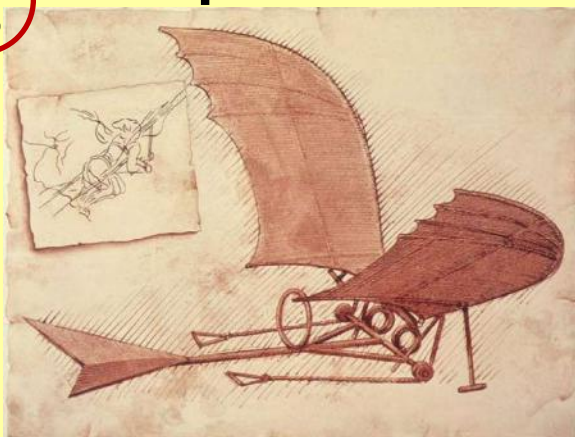
Иллюминатор



? ТРАНСПОРТ

Под каким номером модель первого летательного

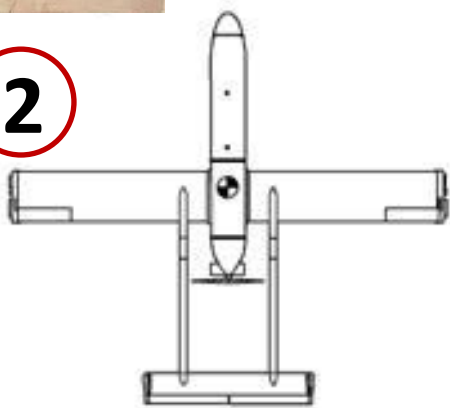
1



3



2



1



? РАСТЕНИЯ

Ты растение не тронь!
Жжется больно, как огонь!

Крапива





? РАСТЕНИЯ

Стоят кругом сестрички:
желтые глазки, белые
реснички.

Ромашка





? РАСТЕНИЯ

Какая ягода бывает
красной, белой,
жёлтой, черной?

Смородин
а





? РАСТЕНИЯ

Какое дерево считают
стройным?

Берёза





? РАСТЕНИЯ

Какой цветок
называют –
царицей цветов?

Роза





? ЖИВОТНЫ

Четыре ноги, пятый - хвост,
шестая - грива.

Лошадь

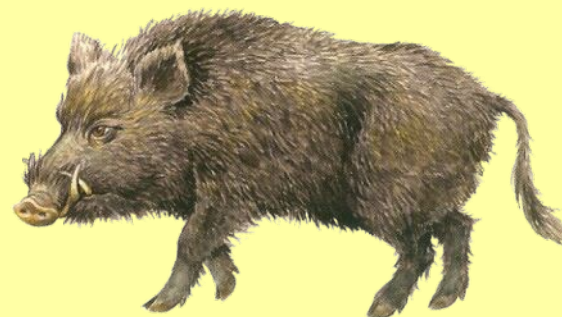




? ЖИВОТНЫ



Кабан





? ЖИВОТНЫ

Он высокий, он огромный,
Он похож на кран
подъёмный,
Только этот кран живой,
с настоящей головой.

Жираф





? ЖИВОТНЫ

Правда ли, что калибри могут летать задом наперёд?

**Калибри
единственные
птицы в мире,
которые умеют
летать задом
наперёд.**

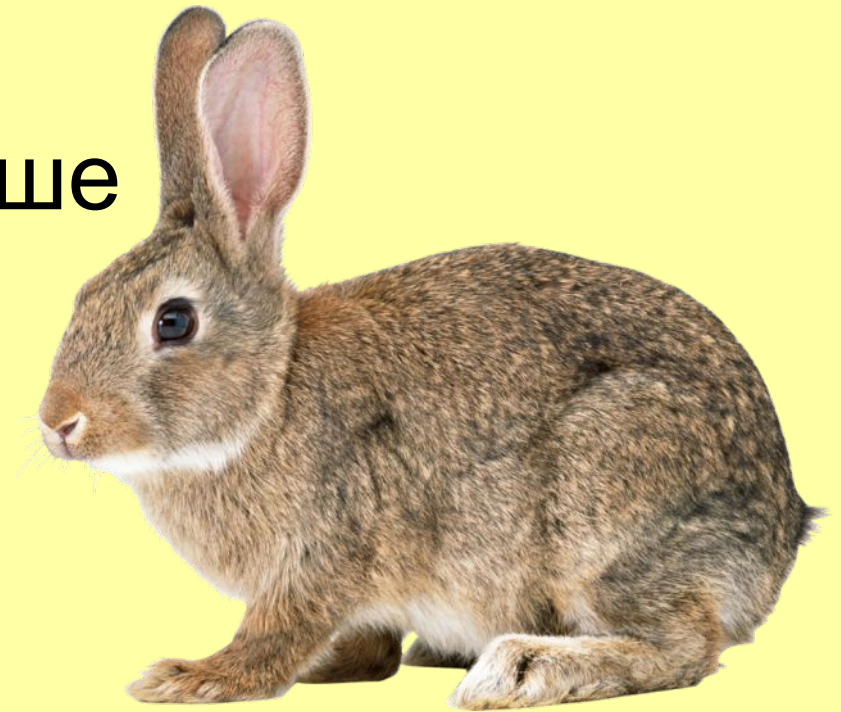




? ЖИВОТНЫ

Что за зверь лесной
встал передо мной?
Он стоит среди
травы, уши больше
головы.

Заяц

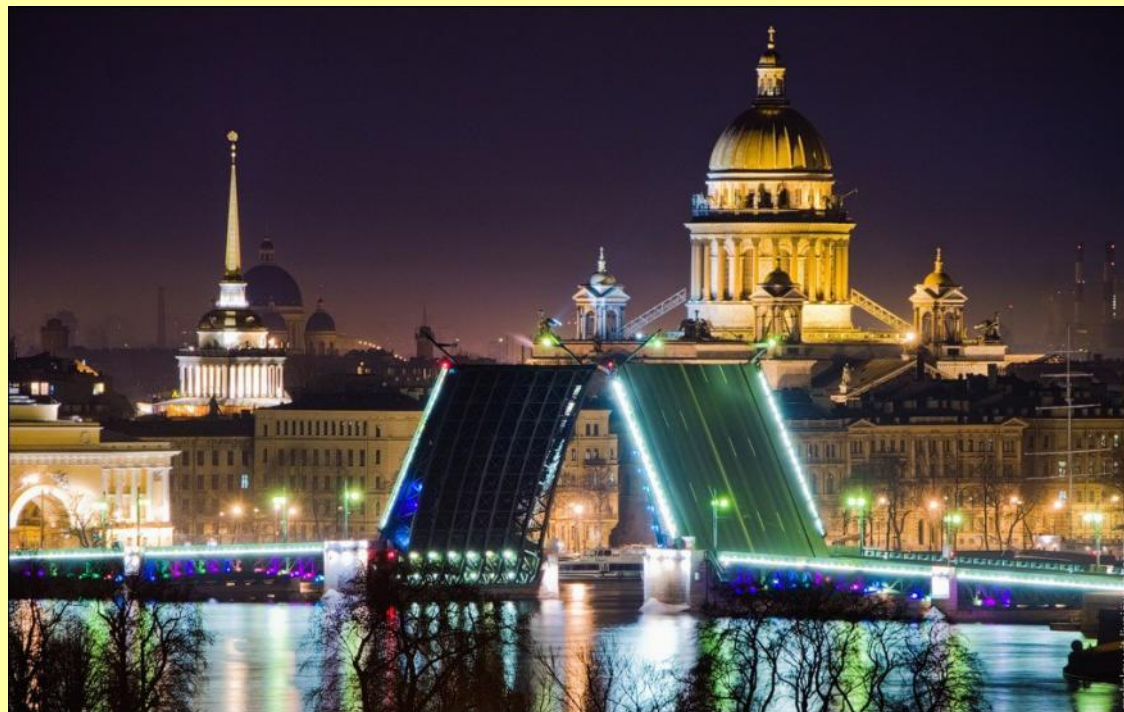




? ГОРОДА

Город на Неве.

Санкт-
Петербур
г





? ГОРОДА

Кто основал
город Санкт-
Петербург?

Пётр I





? **ГОРОДА**

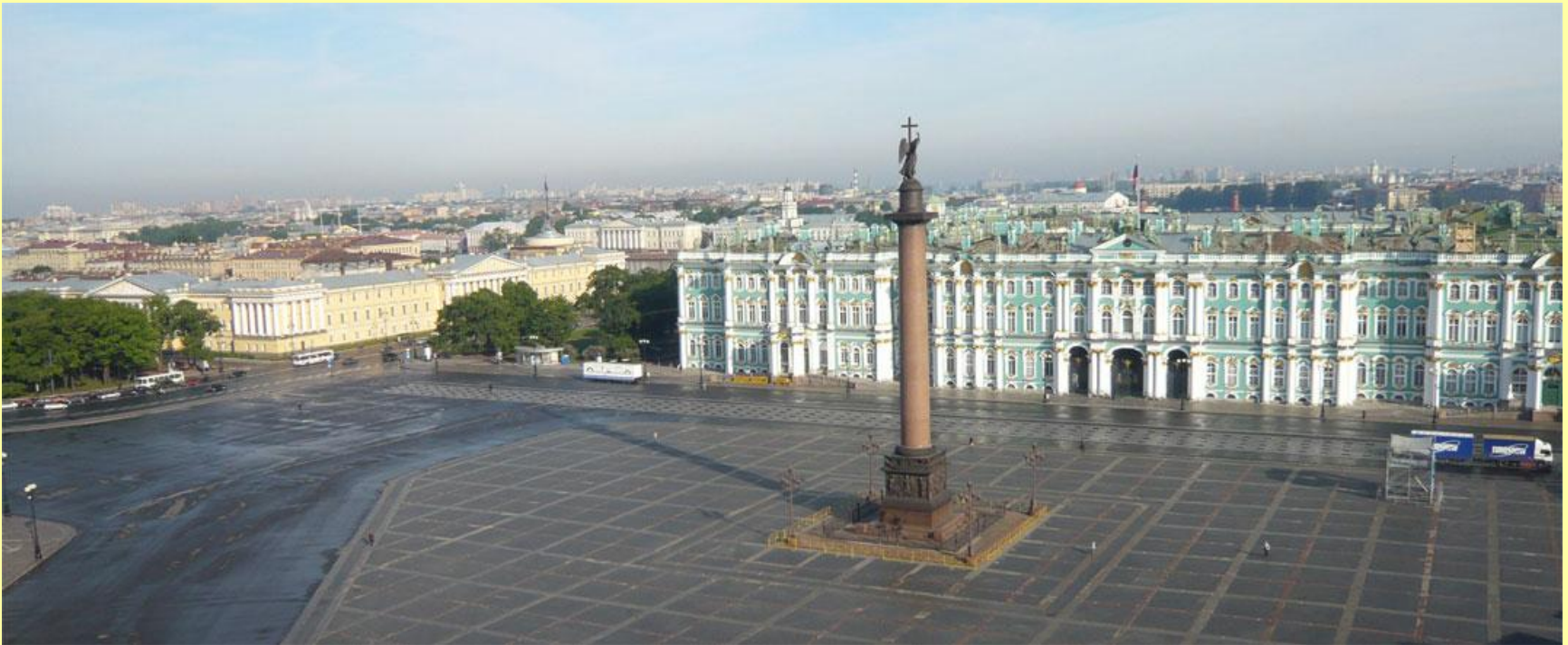
Кому посвящён
памятник Медный
всадник?

Пётру I





? ГОРОДА



**Дворцовая
площадь**



? ГОРОДА

**Зимний
дворец**



**Эрмита
ж**



КОТ В МЕШКЕ

ЛЬМ

Моль





? КОТ В МЕШКЕ



Стрекоз
а



? КОТ В МЕШКЕ

сморато

Н

Астроно
М





? КОТ В МЕШКЕ



З=М



Лимон



? КОТ В МЕШКЕ

Найди герб Санкт-

Петербурга



3



2

**Молодцы!
До новых**

