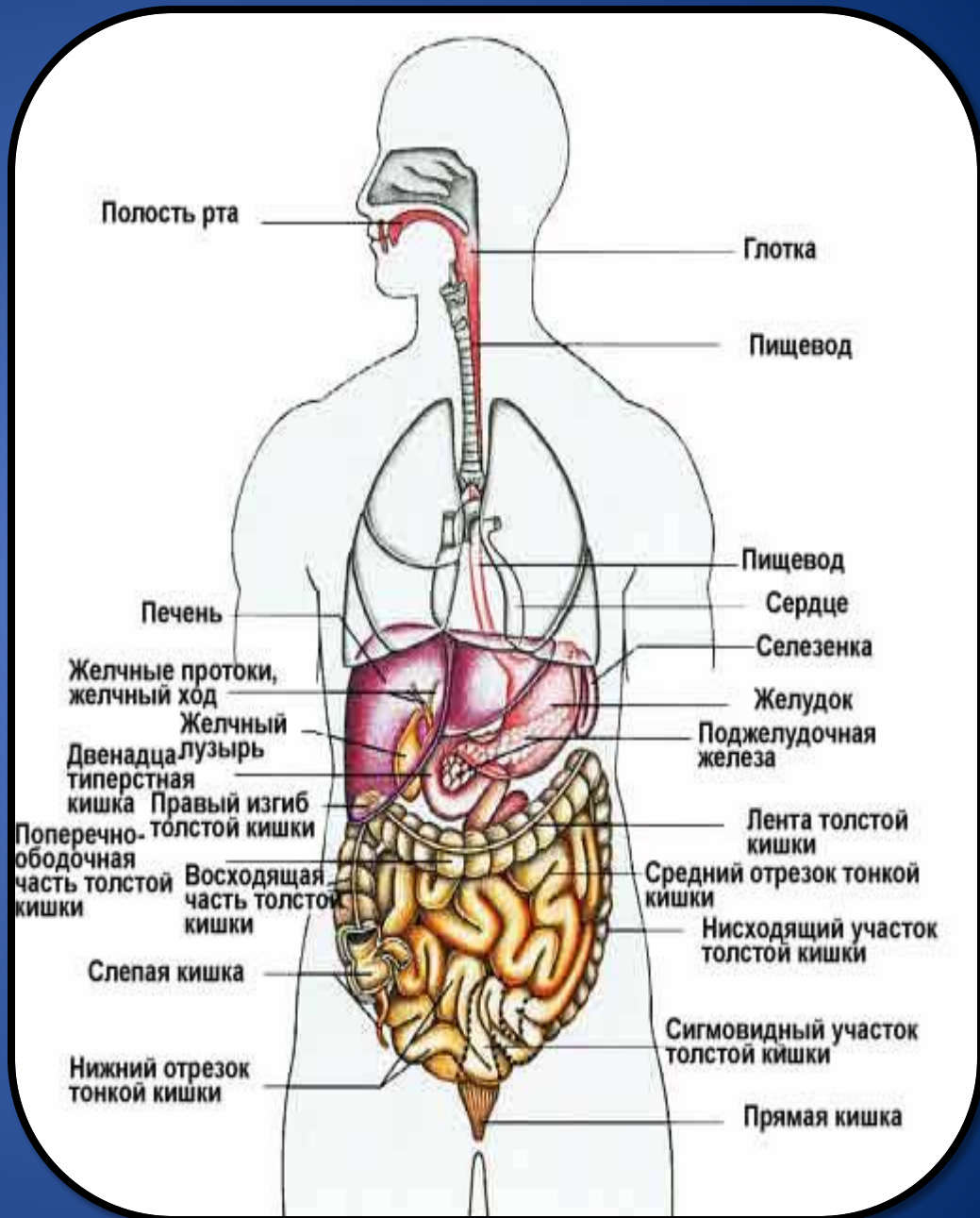


# ВНУТРЕННИЕ ОРГАНЫ ЧЕЛОВЕКА



**Организм** — это совокупность всех органов человека. Органы имеют своё определенное место в организме и свои собственные функции.

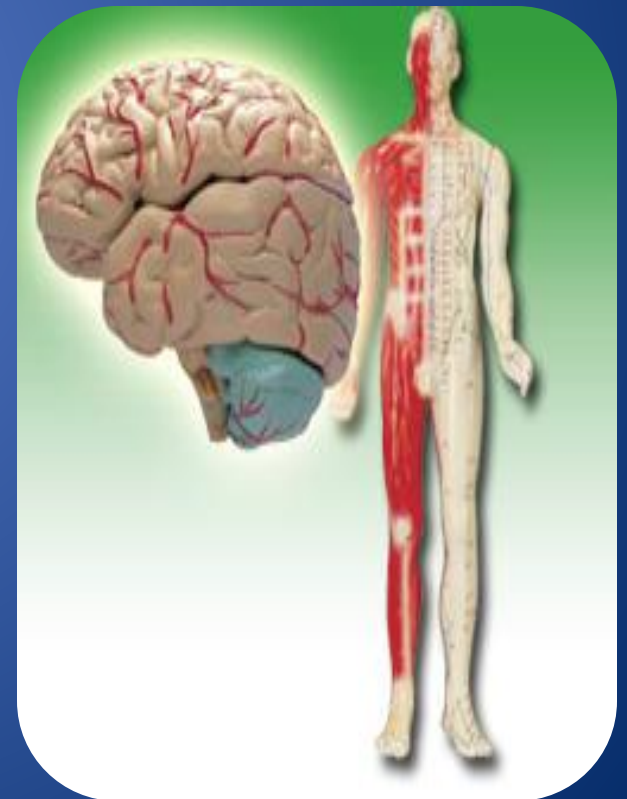


# Внутренние органы человека

Знакомыми, даже далеким от медицины людям, внутренними органами человека, являются: головной мозг, желудок, желчный пузырь, кишечник, лёгкие, матка, мочевого пузырь, печень, поджелудочная железа, почки, простата, сердце, щитовидная железа, яички, яичники.

Все внутренние органы  
(внутренности) образуют:

- Пищеварительную систему;
- Дыхательную систему;
- Кровеносную систему
- Мочевыделительная система;
- Нервную систему;
- Половую систему.





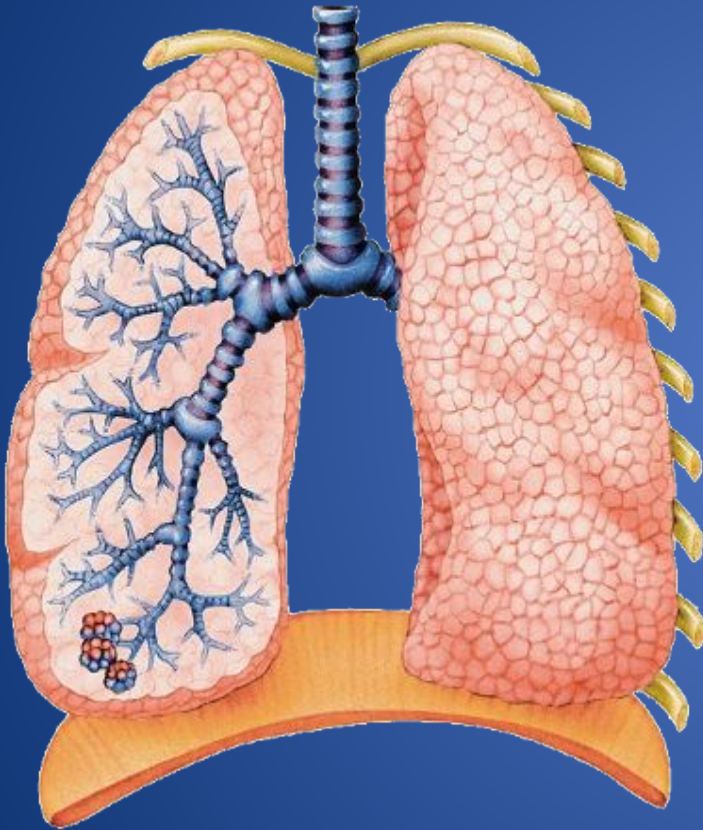
**Головной мозг** - это центральный орган нервной системы человека. Он покрыт оболочками из соединительно и мягкой тканей, между которыми находится еще одна оболочка – сосудистая. Между ними расположена цереброспинальная жидкость. Клетки мозга отвечают за нормальную работу нейронов – клеток, генерирующих и передающих нервные импульсы, и других клеток.

Функции мозга, это прежде всего мышление, то есть восприятие и обработка информации. Также мозг ответственен за эмоции и память, а так же за возможность воспринимать и генерировать речь – то есть, за общение. Кровоснабжением мозга заняты четыре артерии – две сонных и две позвоночных. Они передают в мозг около 20%-ти от общего объема крови в организме.

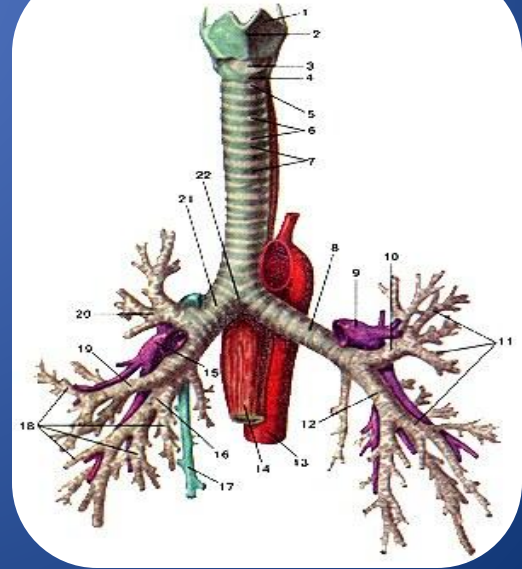


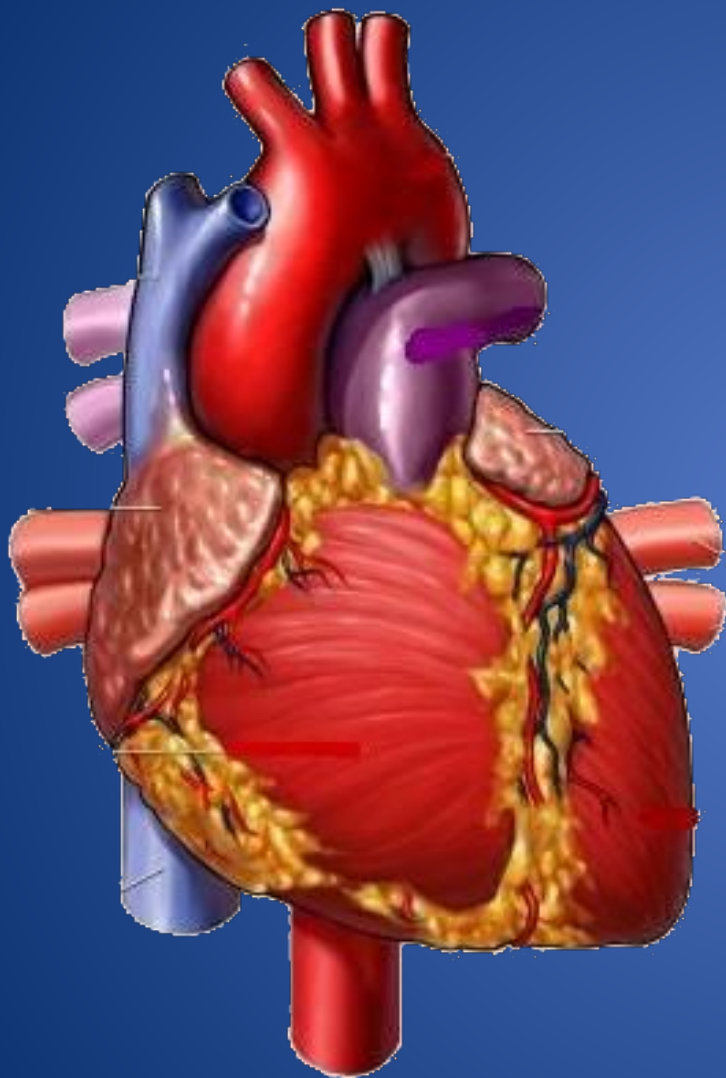
**Лёгкие** – органы дыхания.

Имеются как у человека, так и у млекопитающих и птиц, и даже у некоторых рыб, к примеру, двоякодышащих и кистеперых. Легкие – парные органы, у человека они с обеих сторон примыкают к сердцу.

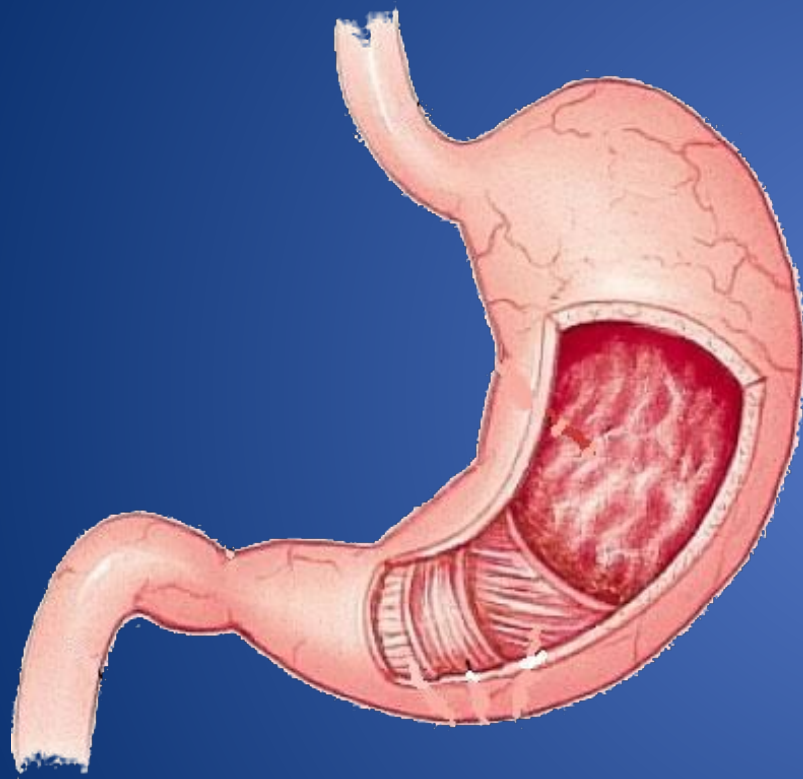


**Трахея и  
бронхи**





**Сердце** – орган полый, фиброзно-мышечный. Именно он отвечает за ток крови по кровеносным сосудам, его можно назвать неким насосом. Мужское взрослое сердце весит чуть больше трехсот грамм, а женское – около двухсот пятидесяти. Сердце человека как и других млекопитающих – четырехкамерное и разделяется перегородками, в которые входят полые и легочные вены.

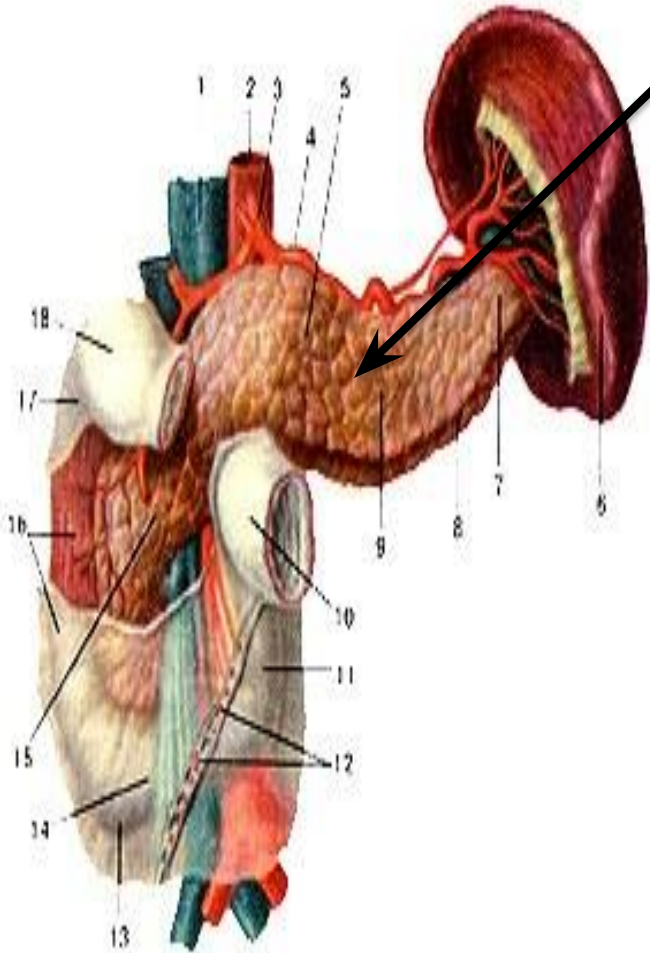


**Желудок** - это полый мышечный орган, находящийся между пищеводом и двенадцатиперстной кишкой. В желудке пища скапливается, спускаясь туда по пищеводу, и переваривается, благодаря желудочному соку, содержащему определенные ферменты, а также соляную кислоту. Помимо этого, желудок механически измельчает пищу. Объем пустого желудка – примерно пол литра. По мере принятия пищи желудок растягивается, как правило до одного литра, но способен он увеличиться и до четырех.

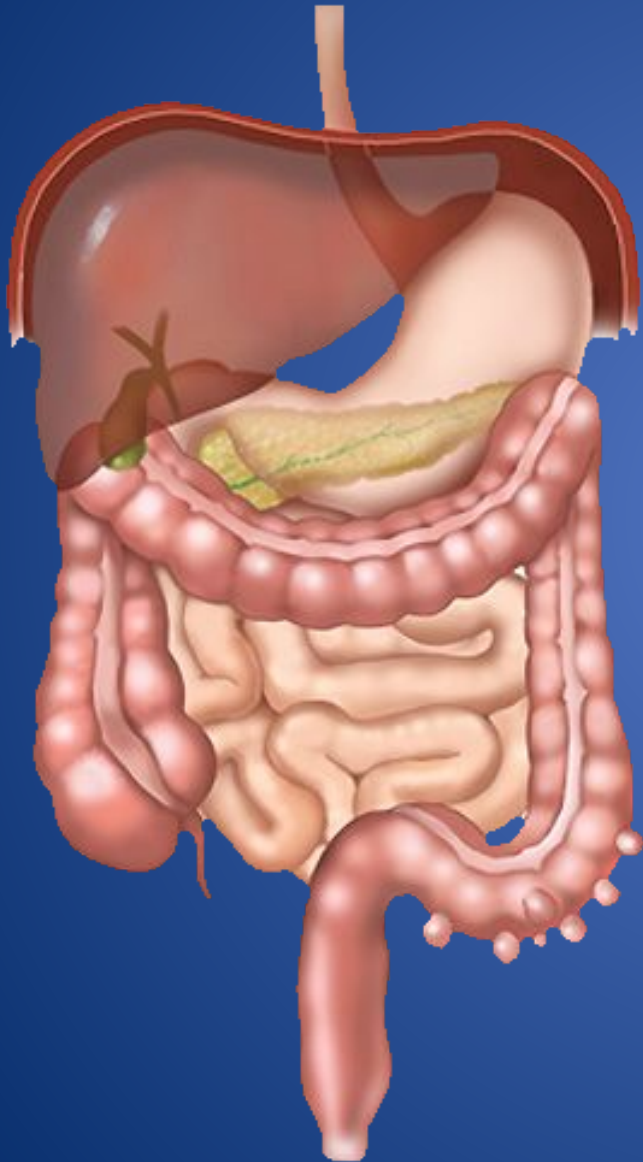


## Поджелудочная железа

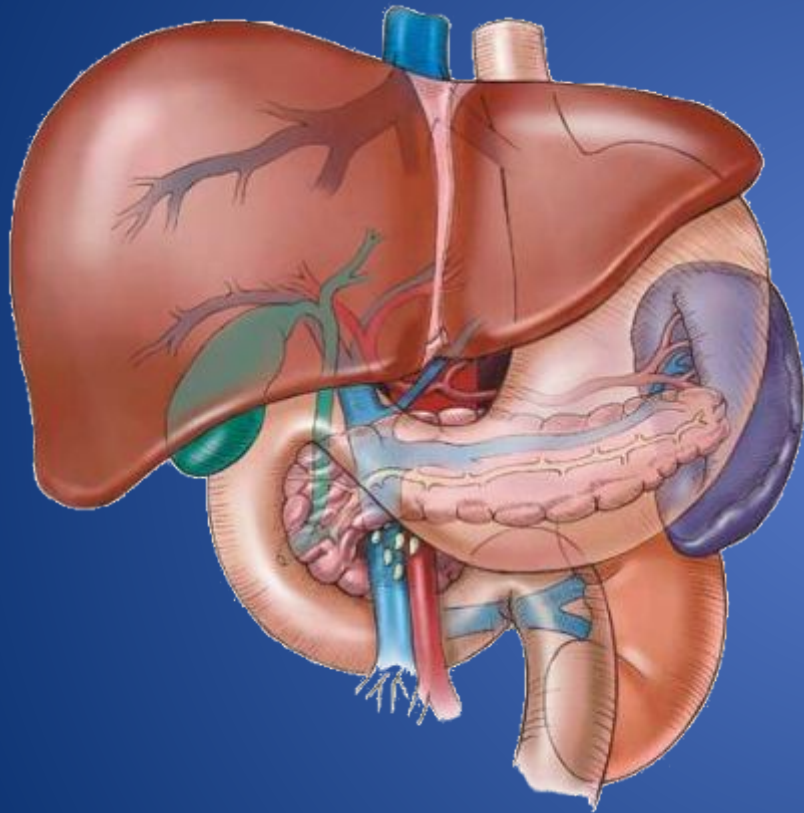
**железа** - весьма крупная железа, находящаяся в брюшной полости, позади желудка. Она примыкает к двенадцатиперстной кишке. Поджелудочная железа также участвует в пищеварении, выделяя ферменты, которые помогают этому процессу и создавая различные гормоны, способствующие обмену веществ.



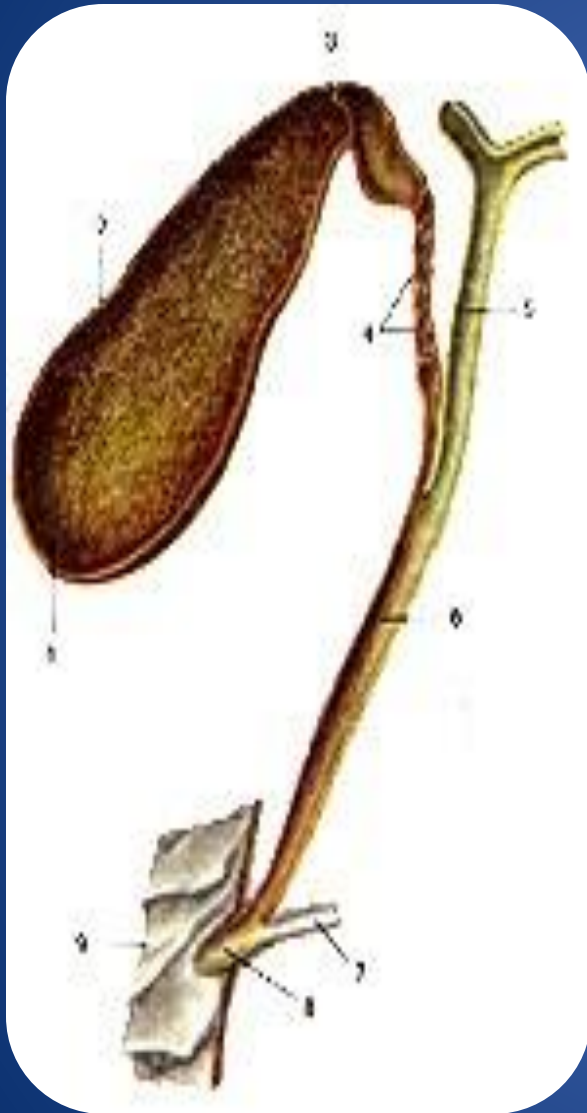




**Кишечник** - это часть желудочно –кишечного тракта, весьма важный орган пищеварения и выделения конечных продуктов метаболизма, то есть, желчи и кала. Расположен кишечник в брюшной полости.

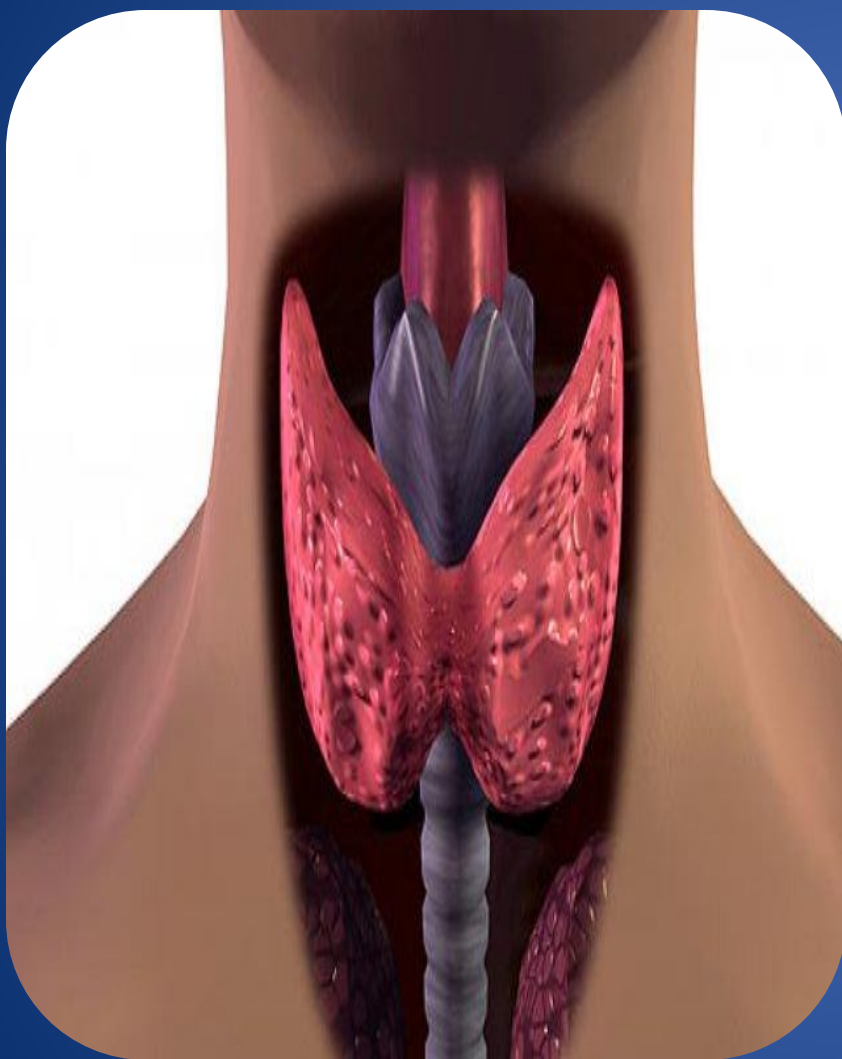


**Печень** – орган непарный, ее функции жизненно важны для человека. Печень принимает участие в процессе пищеварения, обезвреживает попадающие в организм чужеродные вещества, обеспечивает организм глюкозой, делает и хранит необходимые для организма запасы некоторых витаминов, синтезирует холестерин и желчные кислоты, участвует в кроветворении...



**Желчный пузырь** - в нем накапливается желчь, которая затем отводится в двенадцатиперстную кишку, где и начинается процесс кишечного пищеварения. В организме он находится около печени, и развит тем лучше, чем больше в пище жиров. У человека желчный пузырь имеет грушевидную форму, а размером он обычно 10- 14 сантиметров.





## Щитовидная железа

– она же железа  
эндокринная. Ее функция –  
выработка гормонов,  
участвующих в  
регуляции обмена  
веществ в организме.  
Гормоны эти содержат йод  
в больших количествах.  
Щитовидная железа  
находится в передней  
области шеи.

**Почки** являются парным органом мочеполовой системы. Находятся по обеим сторонам от позвоночника, на уровне поясницы. Почки накапливают и выводят мочу из организма, тем самым очищая его от вредных веществ. Почки так же поддерживают водно-солевой и кислотно – щелочной баланс в организме.

