

Вода на Земле

ПРЕЗЕНТАЦИЯ



Вода на Земле

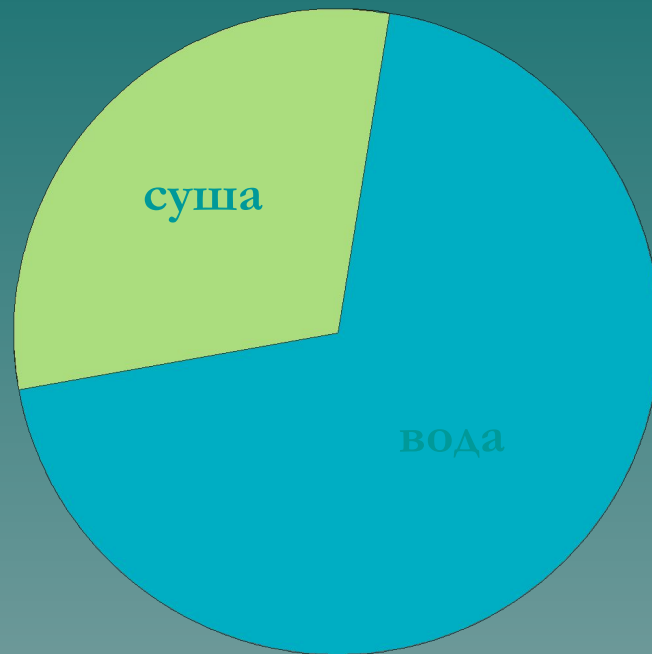
Распределение суши и воды на Земле.
Водное пространство Земли из космоса.
Водоемы Земли:

- Естественные
 - * Океаны
 - * Моря
 - * Реки
 - * Озера

- Искусственные
 - * Пруды
 - * Каналы



Распределение суши и воды на Земле



Если земную поверхность разделить на десять частей, то семь из них придется на воду.



Вид Земли из космоса



Землю часто называют водной планетой. На ней находится почти вся вода Солнечной системы.



Водоёмы Земли

ВОДОЁМЫ



естественные

- Океаны
- моря
- озера
- реки



Океаны



СЕВЕРНЫЙ ЛЕДОВИТЫЙ ОКЕАН



ИНДИЙСКИЙ ОКЕАН



АТЛАНТИЧЕСКИЙ ОКЕАН



ТИХИЙ ОКЕАН



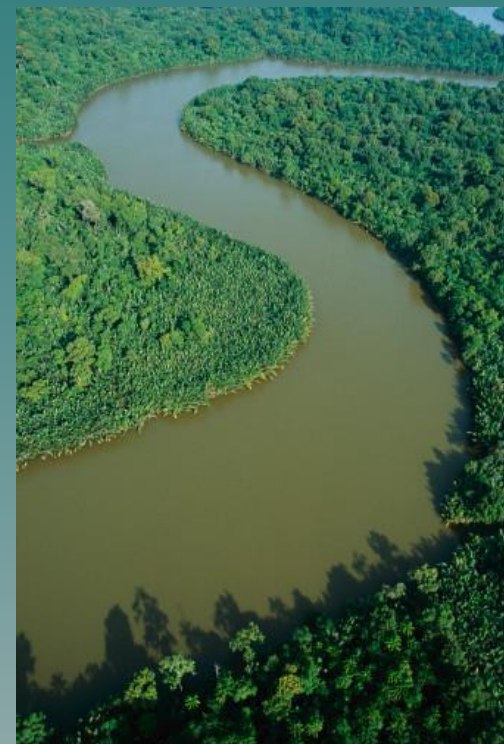
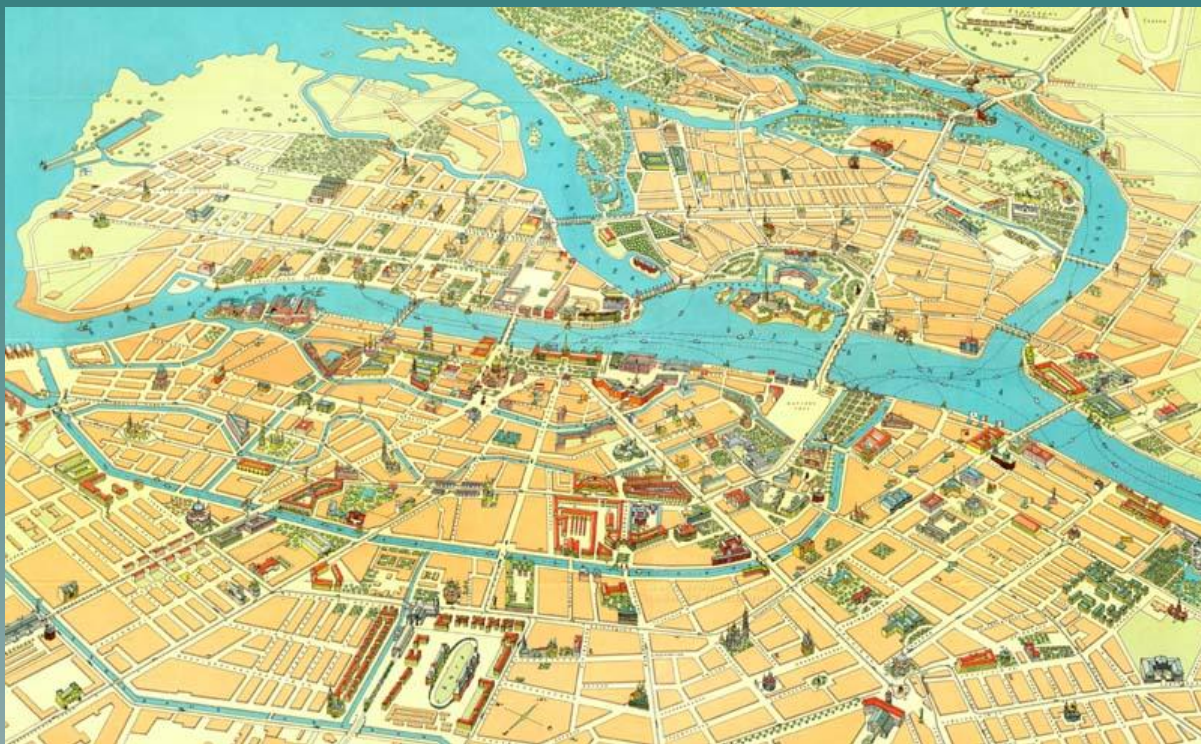
Моря

Море – это часть водной оболочки Земли, отличающаяся солёностью.



Реки

Река – водный поток сравнительно больших размеров.



Озёра

Озеро – замкнутый в берегах водоём с пресной или солёной водой.



Водоёмы Земли

ВОДОЁМЫ

```
graph TD; A[ВОДОЁМЫ] --> B[естественные]; A --> C[искусственные];
```

естественные

- Океаны
- моря
- озёра
- реки

искусственные

- Пруды
- Каналы



Пруды

Пруд – искусственный водоём с накопившейся почвенной водой.



Каналы

Канал – искусственный ров, наполненный водой. Предназначен для стока, отвода воды и для судоходства

