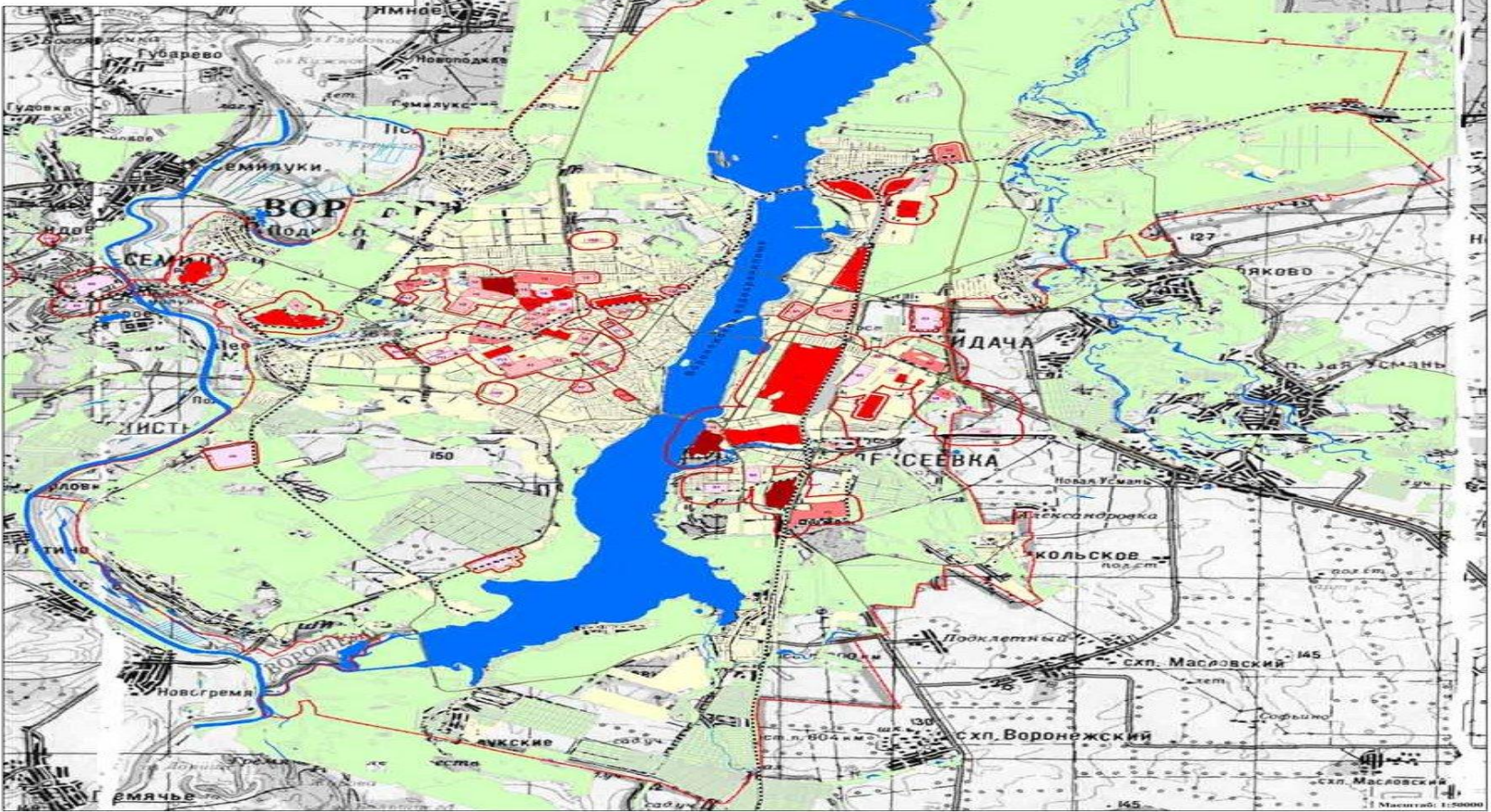
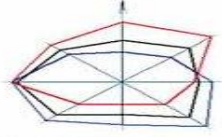


Экология Воронежского водохранилища.

Известный факт, что Воронежское водохранилище — одно из самых главных объектов по запасу пресной воды в Воронежской области. От качества этой воды зависят не только состояние флоры и фауны на огромной прилегающей к нему территории, но и здоровье тысяч воронежцев.



ВОРОНЕЖ



Условные обозначения

- Существующие производственные объекты и их объединенные нормативные СЗЗ**
 - 70 территория предприятия, цифра - номер предприятия по экспликации
 - объединенная нормативная СЗЗ
- Классификация предприятий по объему выброса загрязняющих веществ (тонн в год)**
 - менее 10
 - от 10 до 50
 - от 50 до 100
 - от 100 до 1000
 - от 1000 до 5000
- Прочие обозначения**
 - территория природного комплекса
 - территория застройки
 - объединенные территории
 - дороги
 - железная дорога
 - земельный отвод железной дороги
 - границы города

Экспликация

1	10	100	1000	5000
2	30	50	100	1000
3	40	60	120	1200
4	50	70	150	1500
5	60	80	180	1800
6	70	90	200	2000
7	80	100	220	2200
8	90	110	240	2400
9	100	120	260	2600
10	110	130	280	2800
11	120	140	300	3000
12	130	150	320	3200
13	140	160	340	3400
14	150	170	360	3600
15	160	180	380	3800
16	170	190	400	4000
17	180	200	420	4200
18	190	210	440	4400
19	200	220	460	4600
20	210	230	480	4800
21	220	240	500	5000
22	230	250	520	5200
23	240	260	540	5400
24	250	270	560	5600
25	260	280	580	5800
26	270	290	600	6000
27	280	300	620	6200
28	290	310	640	6400
29	300	320	660	6600
30	310	330	680	6800
31	320	340	700	7000
32	330	350	720	7200
33	340	360	740	7400
34	350	370	760	7600
35	360	380	780	7800
36	370	390	800	8000
37	380	400	820	8200
38	390	410	840	8400
39	400	420	860	8600
40	410	430	880	8800
41	420	440	900	9000
42	430	450	920	9200
43	440	460	940	9400
44	450	470	960	9600
45	460	480	980	9800
46	470	490	1000	10000

Рисунок 2.6.1.1.

Экологический аспект Генерального плана городского округа г.Воронежа
Объемы готового выброса предприятий-источников загрязнения атмосферного воздуха



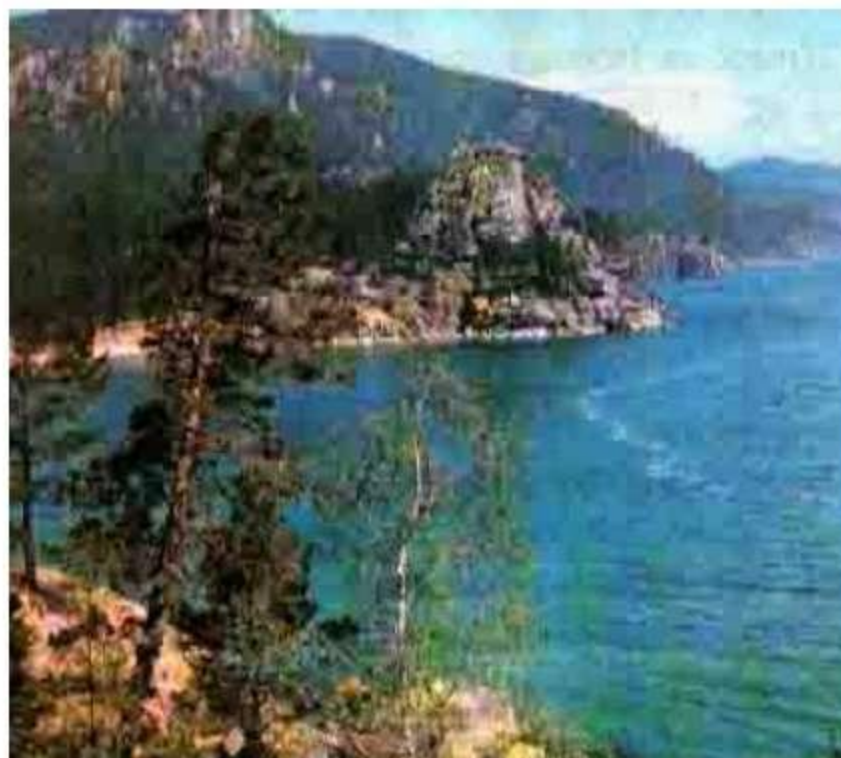
В водохранилище в настоящее время насчитывается более трехсот видов водорослей, 67 видов высших растений, около 200 видов зоопланктона и более 170 видов зообентоса. На данный момент воды Воронежского водохранилища сильно загрязнены. Согласно результатам исследований, проведенных Управлением Роспотребнадзора по Воронежской области с 5 по 7 августа 2008 года, общее количество колиформных бактерий в воде у пляжа «Дельфин» превышали нормы в 4,8 раза; у пляжа СХИ — в 48 раз. В воде водохранилища у пляжа «Дельфин» были найдены цисты лямблий.

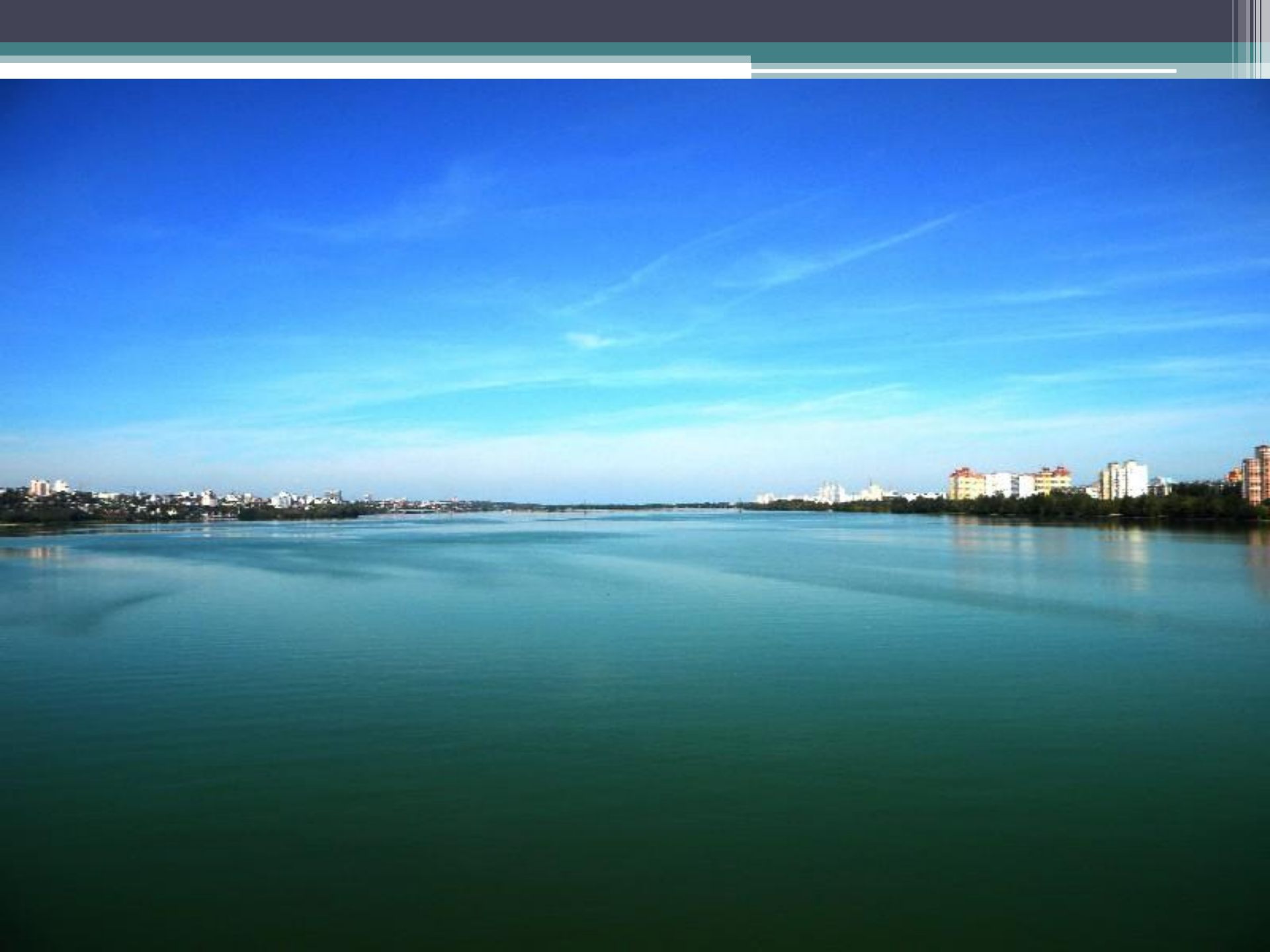


Огромный вред Воронежскому «морю» наносят транспортные развязки, автомагистрали, золоотвалы и отстойники ТЭЦ-1, незапланированные и несогласованные с городскими властями свалки промышленных, строительных и бытовых отходов.

ОХРАНА ВОДОЁМОВ

- Школьники могут оказать большую помощь взрослым в охране водоёмов: следить за чистотой воды, расчищать родники и ручьи, оберегать растения и животных.







A night in Durgam

Спасибо за внимание!!!

A night in Durgam