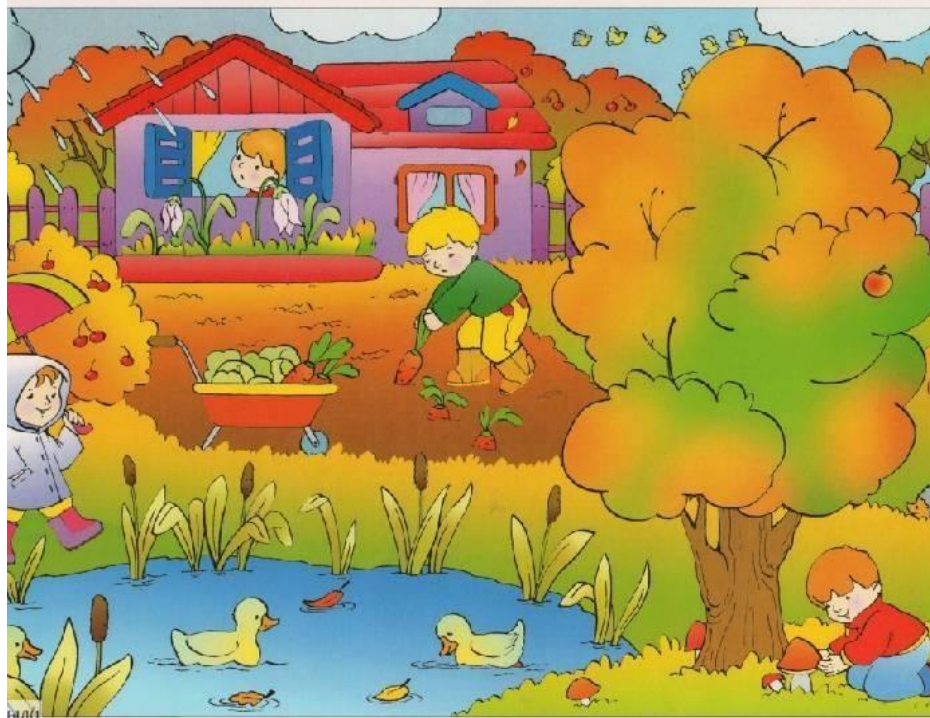




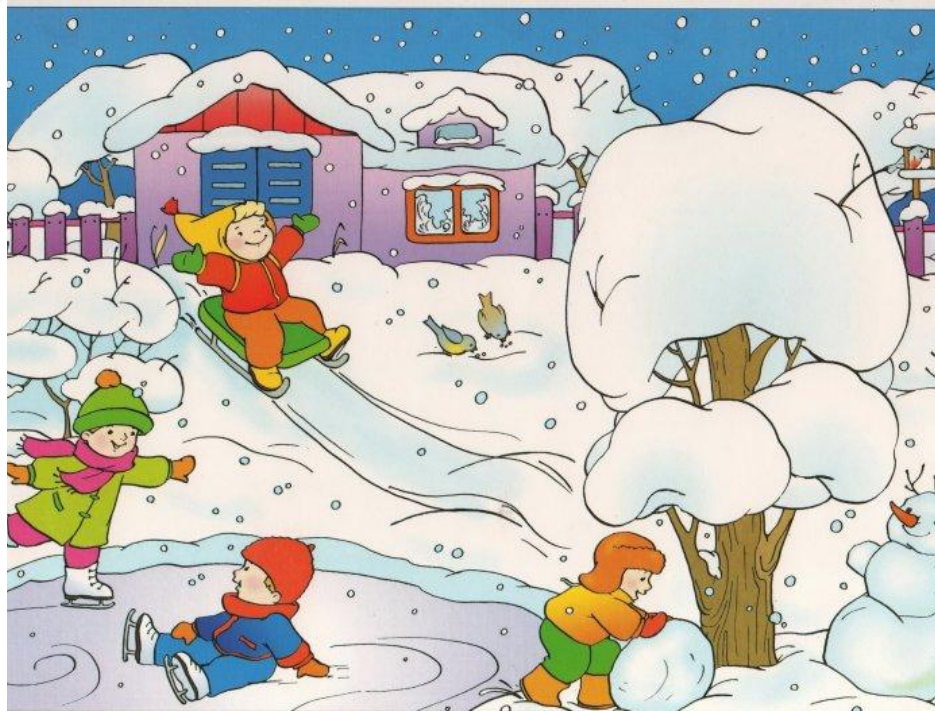
ЛЕТО

**Солнце
печет, липа
цветет,
Вишня
поспевает,
Когда это
бывает?**



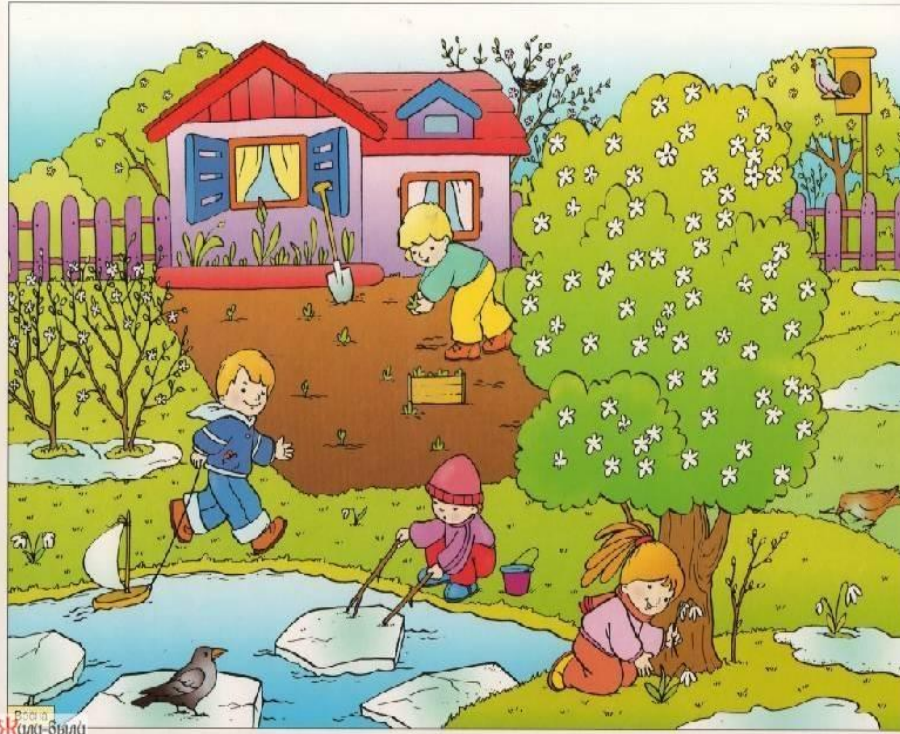
осень

**Голые
поля,
мокнет
земля,
Дождь
поливает,
когда это
бывает?**



Зима

**Снег на
полях,
Лед на реках
Вьюга гуляет,
Когда это
бывает?**



весна

**Сошли снега,
шумит вода,
Земля уже
цветами полна.
Растет травка
молодая,
Все мертвое
оживает,
Когда это
бывает?**



Летом в жаркие часы-
Только майка и трусы!
А зимою нам нужны
Свитер,тёплые штаны,
Шарф,пальто,
сандалии,
Шапка и так далее
Шапка, свитер...
Впрочем я,
Я запутался, друзья



Игра «Покажи правильно»
Правила:
воспитатель
указывает на
определённое
время года, ребёнок
поднимает
соответствующую
картинку