

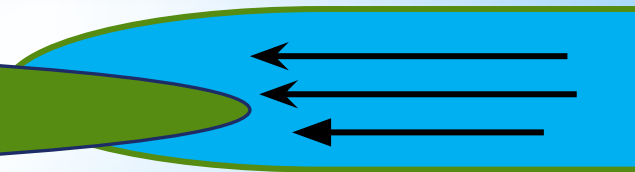
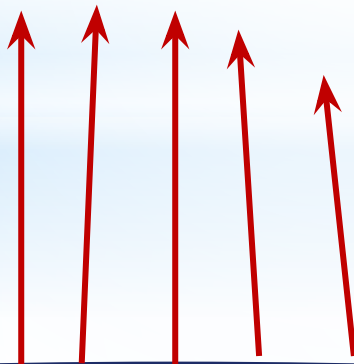
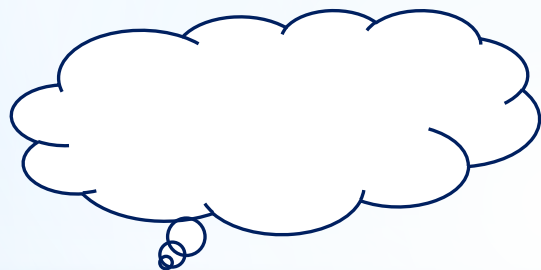
\*

# Явление природы - ветер.

Подготовила:

Воспитатель 1 категории МДОУ № 99 комбинированного вида  
Храмова Лидия Николаевна.

*\*Мы знаем, что Землю окружает воздух, который постоянно перемещается. Это происходит от того, что солнышко прогревает ее неравномерно. Теплый воздух поднимается вверх, а холодный опускается вниз. Движение воздуха над Землей называется ветром.*

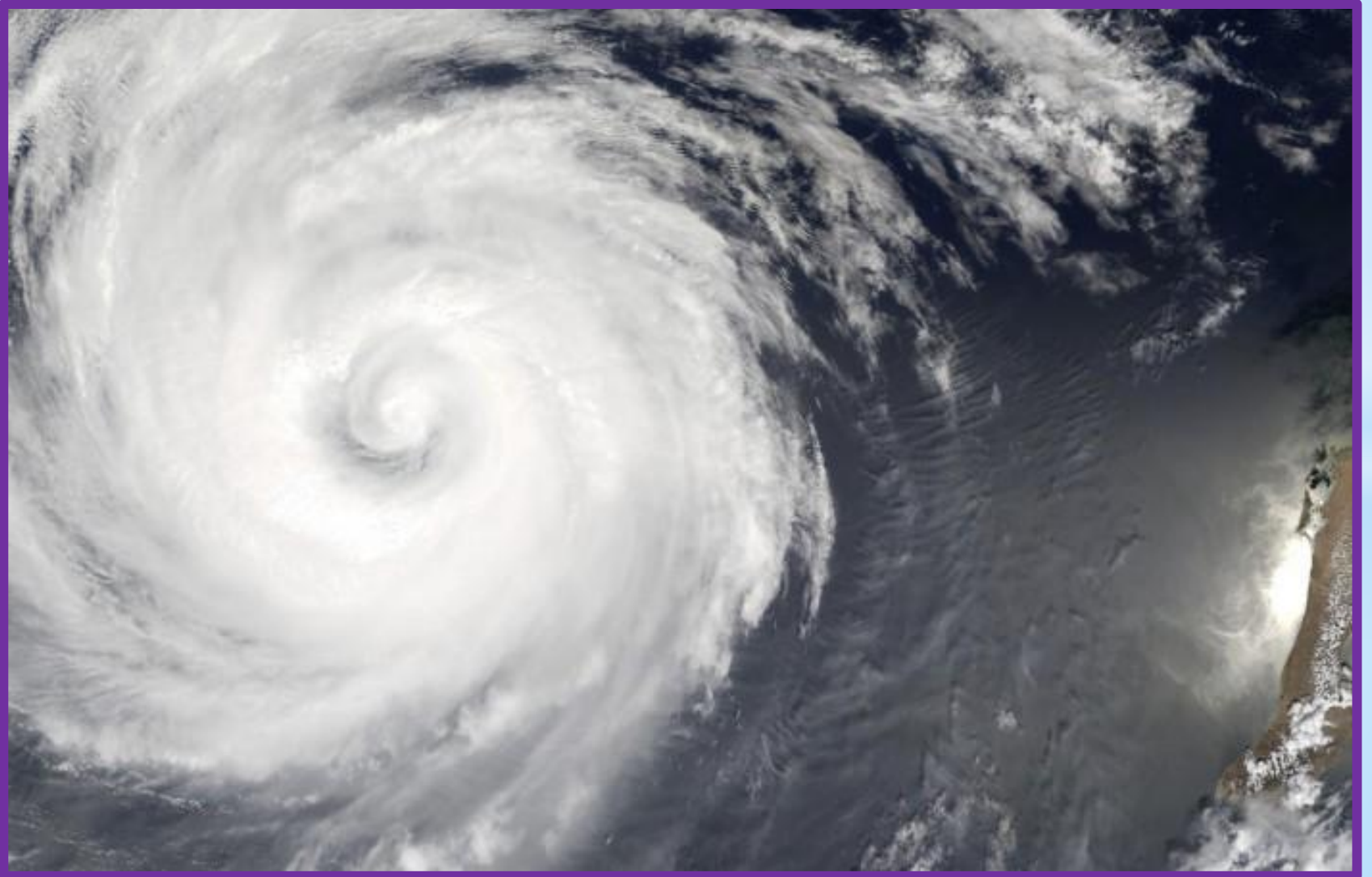


- \* Бежал по тропке луговой-  
Кивали маки головой,  
Бежал по речке голубой -  
И речка сделалась
- \* Гуляю в поле, летаю на воле,  
Кручу, бурчу, знать не кого не хочу,  
Вдоль села пробегаю, сугробы наметаю.
  
- \* Без рук, без ног, а ворота открывает.
- \* Без языка, а свистит; без ног, а мчит.
- \* Без рук, без ног, а дерево гнет.

\*

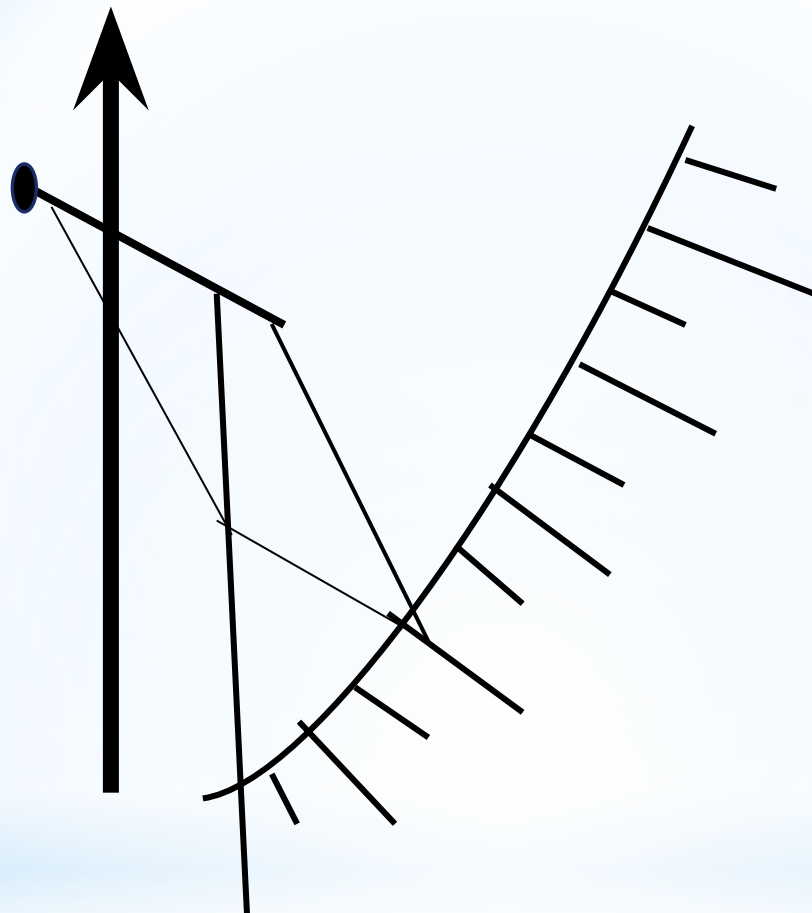
**Загадки про ветер.**

# Движение воздуха над Землей.



\* Ветер различают по силе скорости и направлению.  
По силе он бывает слабый , умеренный и сильный.





*Ветры дуют везде: в одном районе- чаще и сильнее, в других реже и слабее. Ученые наблюдают за ветром и сообщают о его силе, скорости и направлении. Самый простой прибор называется - **флюгер**.*

*\* Для того чтобы правильно предсказывать погоду важно знать направление ветра. Ветер который дует с севера приносит нам холод и наз. Северным. Южный- тепло, ветер- с моря несет влагу, из засушливых мест дует суховей. Если бы не было ветра, то тучи проливались в том месте, где они образовались и там всегда шли бы дожди, а суша не получала бы влаги.*

*\* Человек использует ветер в своих целях. С помощью ветра двигаются корабли и лодки, работают ветряные мельницы.*

# Ветряные мельницы.







*мы уже говорили, что ветер бывает разной силы. Очень сильный ветер называется - ураганом.*

*\*Он сносит крыши домов, ломает деревья, производит большие разрушения.*





\*Особенно опасен ураган на море. Он поднимает громадные волны.





## Наводнение.



**\*Смерчи бывают разного вида и  
силы..**



©<http://bagira.sovesty.net>

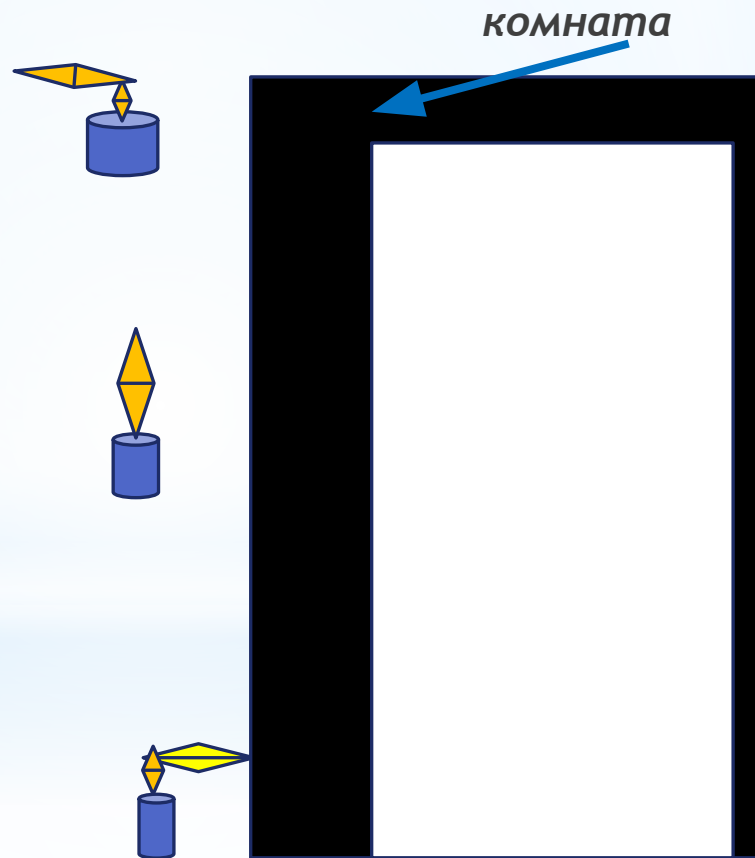






\* Приоткроем дверь и поставим свечку на порог. Пламя наклонится в сторону комнаты. Холодный воздух идет из коридора низом. Поднимем свечку кверху. Пламя отклонится в сторону коридора. Это выходит из комнаты теплый воздух.

\*







\*



## Воздушное шоу.





**Песня ветров.**

\*

*Водяная труба.*



\* Ветроуказатель.







\*

*Замок ветров.*

