

Государственное бюджетное общеобразовательное учреждение
средняя общеобразовательная школа №555 с углубленным изучением
английского языка "Белогорье"
Приморского района Санкт-Петербурга

Презентация на тему:

ЮНТОЛОВСКИЙ ЗАКАЗНИК часть I

Автор: Прокофьева Татьяна
Николаевна

2019 г.

* А Вы знаете:

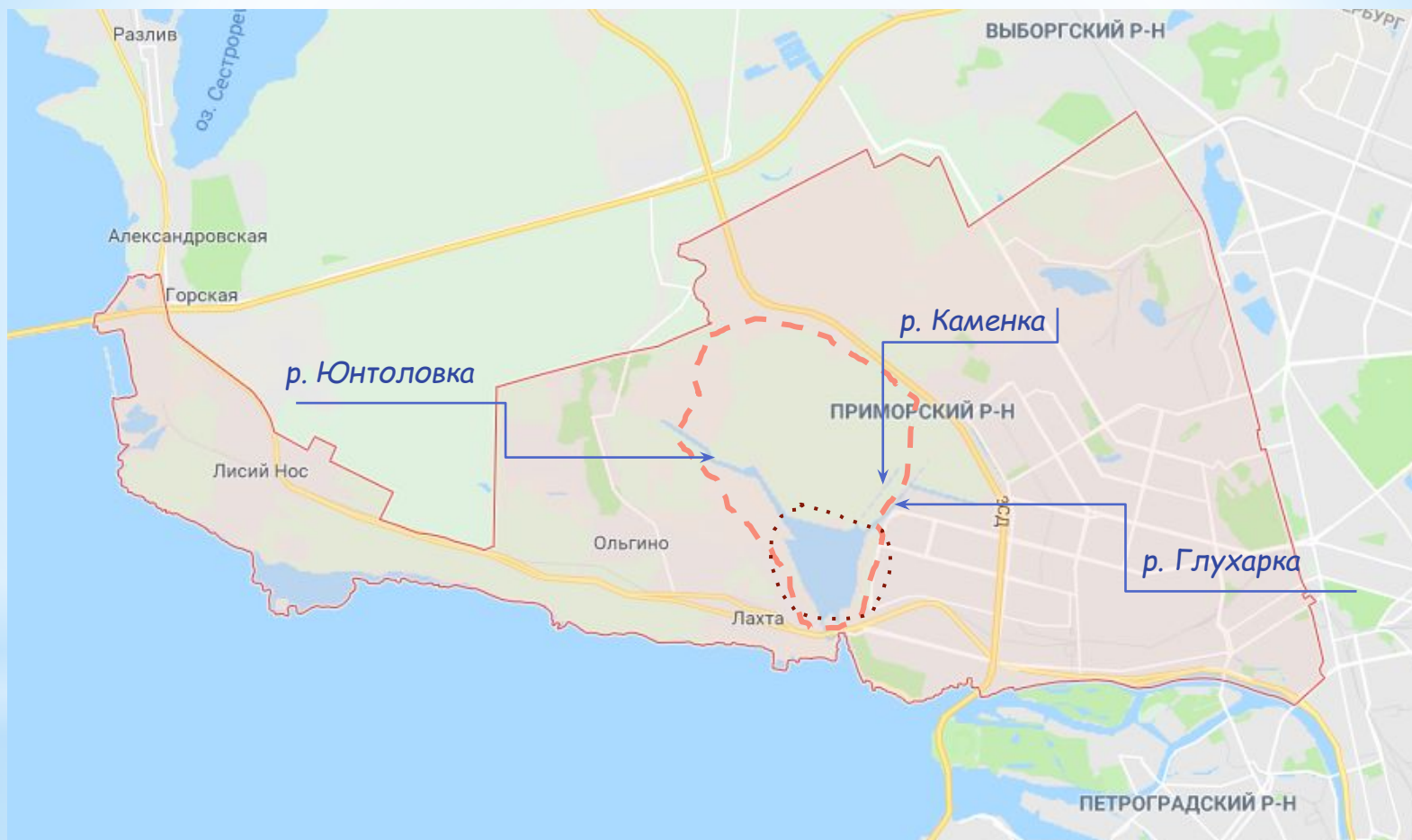
* Где найти Юнтоловский заказник в нашем районе?

* Когда появился Юнтоловский заказник?

* Откуда взялось название «Юнтолово»?



Заказник находится в западной части Приморского района Санкт-Петербурга. В границы Заказника вошел Лахтинский разлив, участки рек Каменка, Юнтоловка, Глухарка, а также большая часть Лахтинского болота.



* История Юнтоловского заказника

- * Еще в далеком 1720 году царь Петр I издал указ, в котором говорилось: «От мызы Лахты вверх по речке Каменке... лесу стоячему никому и ни на какие потребности не рубить».
- * Спустя полвека в этих самых лесах нашли Гром-камень, которому суждено было стать постаментом Медного всадника.





- * Удивительно, но царский указ не был нарушен даже несколько веков спустя.*
- * В 1919 году крупнейшие естествоиспытатели нашего города выступили с инициативой о создании «заповедника местной природы» .*

** В том же 1919 году на берегу Невской губы в особняке графов Стенбок-Ферморы, владевших окрестными землями до революции, начала работать Лахтинская экскурсионная станция.*



Здание Лахтинской экскурсионной станции

**И только в 1999 году распоряжением губернатора Санкт-Петербурга эта территория стала заказником с красивым названием «Юнтоловский».*



* История названия заказника

* Название заказника связано с названием речки Юнтоловки, которое в свою очередь происходит от финского имени «Юнти» или «Юсси» - по русски - «Иван».

* То есть, если перевести название заказника с финского языка на русский, он бы назывался «Ивановский».



Река Юнтоловка

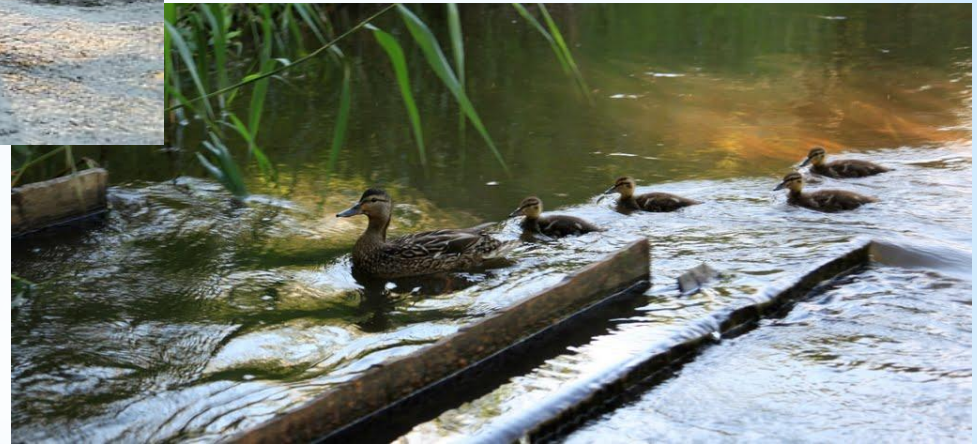
* Задолго до появления нашего города берега Финского залива облюбовали перелетные птицы — гуси, утки, лебеди, цапли, гагары... Петербург возник на так называемом «коридоре», по которому птицы весной путешествуют с юга на север, а осенью — в обратном направлении.



* Эти места были и остаются одной из самых важных стоянок птиц.



Речка Каменка



** Вода в мелких водоемах и озерах прогревается здесь уже к маю, что создает условия для бурного роста водных растений, а вместе с ними — большого количества рыбы, животных и всевозможных насекомых, составивших «меню» пернатых мигрантов.*

** Здешний невзрачный заболоченный лес сохранился именно таким, каким он был до основания нашего города.*

