



# *Жигулёвский заповедник имени Ивана Ивановича Спрыгина*

Расположение:



Российская Федерация

Самарская область



Площадь - 23157 га

Дата основания – 1927г

Тарасова Татьяна Ивановна, МБОУ СОШ  
"Дневной пансион - 84"

# Заповедник расположен в Самарской области в северной части Самарской Луки, образованной изгибом Волги.



**Жигулёвский заповедник основан в 1927 году.**

**В 1977 году ему присвоено имя профессора  
И.И Спрыгина, первого руководителя  
Средневожского заповедника.**

**Цель создания :**

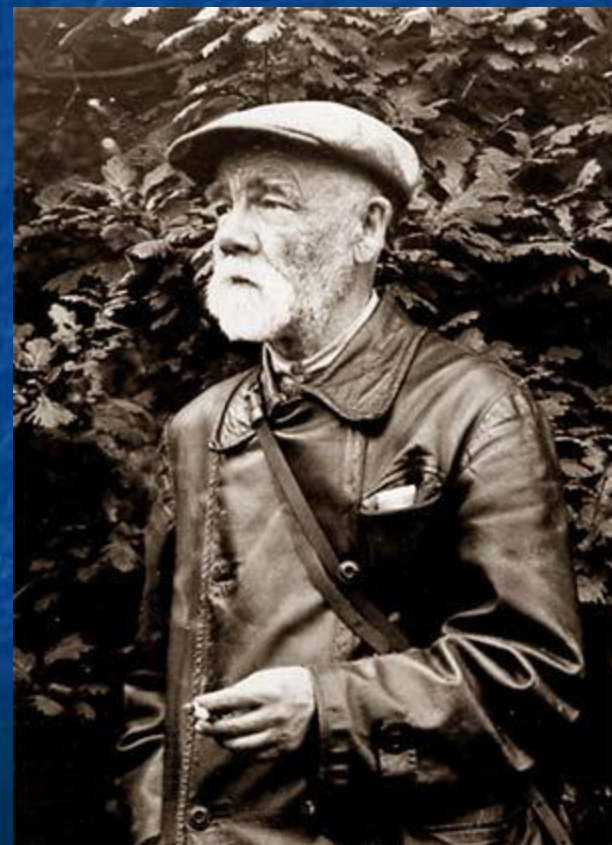
**сохранение и изучение всего  
природного комплекса**

**Жигулевских гор – зоны**

**хвойно - широколиственных**

**лесов Среднего Поволжья,**

**реликтов и эндемиков Жигулей.**



**Жигули — единственные горы тектонического происхождения на Русской равнине.**

**Они расположены на севере заповедника, относительно молодые, им около 7 млн. лет.**



**Рельеф разнообразен.**

**Хотя высота гор не достигает 400 м над уровнем моря, формы вершин, склонов, долин имеют горный характер.**

**Высочайшая вершина - гора Безымянная (381,2 м).**



**Почти всю территорию заповедника (около 22 тыс.га.) занимают лесные массивы - мелколистной липы, осины, сосны, дуба, берёзы.**



**Глубокие долины на севере заповедника переходят в каменистую степь его южной части.**

**Удивителен и разнообразен растительный мир Жигулёвского заповедника - 832 вида растений. Рядом с типичными представителями лесостепи средней полосы России растут таежные и пустынные растения, обитатели теплого Средиземноморья, суровой Сибири и Урала**

**ТОЛОКНЯНКА**



**МОЖЖЕВЕЛЬНИК**



**ПАПОРОТНИК**



**АСТРА АЛЬПИЙСКАЯ**



Есть растения, которые растут  
только в Жигулёвских горах.

солнцецвет жигулёвский



качим жигулёвский



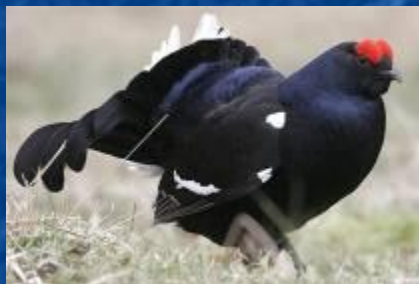
молочай жигулёвский





**40 видами млекопитающих, 158 - птиц, 40 - рыб,  
7 - пресмыкающихся и 8 видов земноводных.**

**Наиболее широко  
представленными птицами  
в заповеднике являются  
тетерев, глухарь и рябчик.**



**Три вида пернатых занесены  
в Красную книгу: скопа,  
беркут и орлан белохвост.**



**В заповеднике обитают - лось, волк, кабан, лисица, заяц - беляк, белка, куница. Успешно прошли акклиматизацию пятнистые олени, косули.**

**Популяция рыси – малочисленна, а бурый медведь был истреблён 100 лет назад.**



# Экскурсии в Жигулёвском заповеднике проводятся по двум маршрутам:

- автомобильный по Главному  
Жигулевскому хребту с  
выходом на гору Стрельную



- пешеходный  
от пос. Солнечная Поляна до  
родников Каменной Чаши.



**«В нашей стране сейчас насчитывается  
100 заповедников. Их система охватывает  
все природные зоны. На заповедных территориях  
ведётся большая научная, природоохранная работа».**

**Дмитриева Н.Я., Казаков А.Н.  
Окружающий мир : Учебник для 4 класса, с. 64.**



**Авт. – сост.; Тарасова Т.И.  
учитель начальных классов  
МБОУ СОШ «Дневной пансион – 84»  
г. Самара**

<http://ru.wikipedia.org/wiki/>  
<http://www.vkonline.ru>  
<http://www.npsamluka.ru/>  
[http://www.priroda.samregion.ru/news/samara\\_region](http://www.priroda.samregion.ru/news/samara_region)  
[http://www.npsamluka.ru/ofic/img/map\\_big.jpg](http://www.npsamluka.ru/ofic/img/map_big.jpg)  
[http://www.centre.smr.ru/win/facts/zapoved/istoria/port\\_spryg.htm](http://www.centre.smr.ru/win/facts/zapoved/istoria/port_spryg.htm)  
<http://www.samara-photo.ru/photo/id.107542.html>  
<http://fotki.yandex.ru/users/a05021979y/view/73674/>  
<http://images.yandex.ru>  
<http://upload.wikimedia.org/wikipedia/commons/7/79/P8140201.JPG>  
[http://www.centre.smr.ru/win/facts/zapoved/konf\\_myshi/noch\\_vod.htm](http://www.centre.smr.ru/win/facts/zapoved/konf_myshi/noch_vod.htm)  
<http://reserves-park.ru/index/0-201>  
[http://milbuz.info/page/nature\\_reserve](http://milbuz.info/page/nature_reserve)  
<http://veloclubpenza.ru/tripreports/fullview/item/74>  
<http://volgaural.com/rivercruises/ports/shiryaevo/shiryaevo.htm>  
[http://www.alarmo.ru/inet\\_journal/5484](http://www.alarmo.ru/inet_journal/5484)  
<http://august.ru/24164.html>  
[http://www.outdoors.ru/foto/view\\_refer.php?id=5948](http://www.outdoors.ru/foto/view_refer.php?id=5948)  
[http://oldsamara.samgtu.ru/part\\_1/page\\_2-04/html/sj0308.html](http://oldsamara.samgtu.ru/part_1/page_2-04/html/sj0308.html)  
<http://www.fegi.ru/PRIMORYE/PROTECT/unik3.htm>  
<http://photos-of-nature.narod.ru/2008/Shiryaevo/4.htm>  
<http://as-volga.com/volga/GES-Shiryaevo>  
<https://gregorkon.wordpress.com/tag/>  
Музыка. BLONKER "SIDEWALKCAFE".mp3