

ЖИВОТНЫЕ ЛЕСА

БЕЛКА



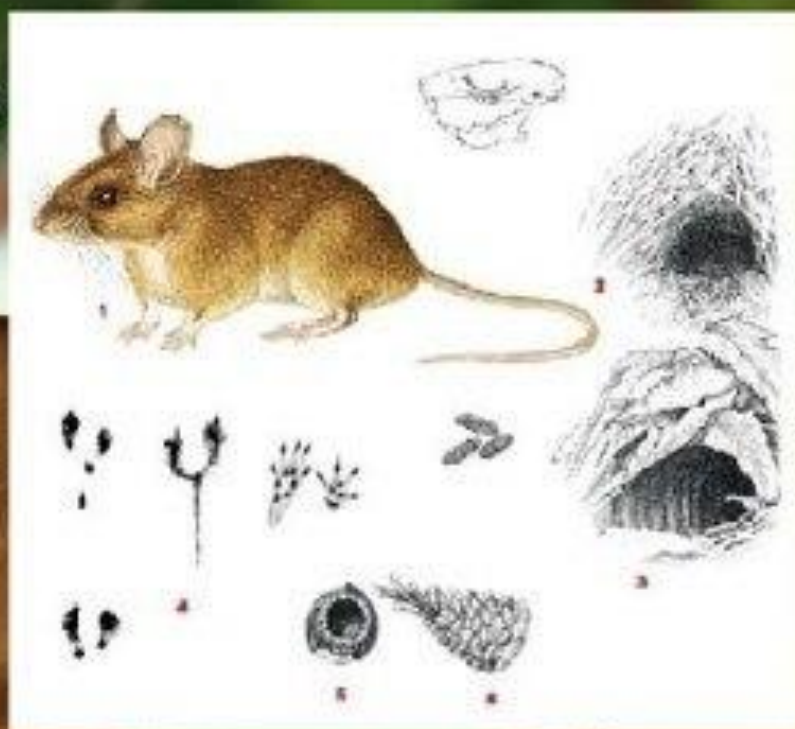
Это проворный зверек с длинным пушистым хвостом, которым белка «рулит», прыгая с дерева на дерево.

МЕДВЕДЬ

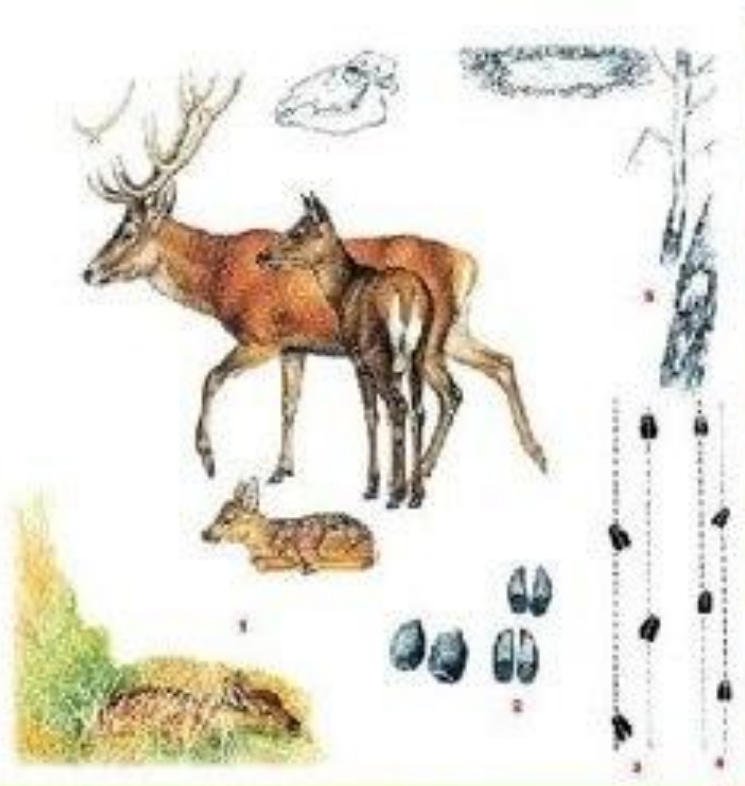


Бурий медведь — самый большой и сильный зверь северных лесов.

МЫШЬ

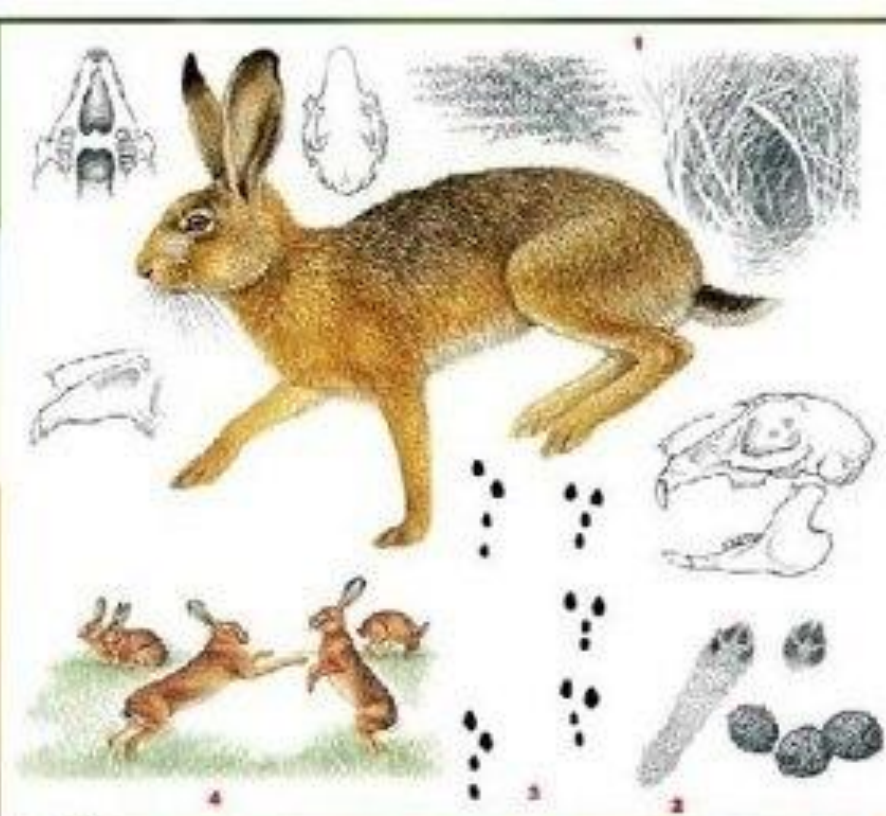


Полевая мышь — мелкий грызун, размером не больше ладони.



Олени — парнокопытные. Их пальцы одеты в твердые, острые копыта.

ЗАЯЦ



Летом заяц серый, а зимой белый, чтобы на снегу его не видно было.

ЕНОТ



Енота легко узнать по чёрным «очкам»
вокруг глаз и полосатому хвосту.

ЛОСЬ



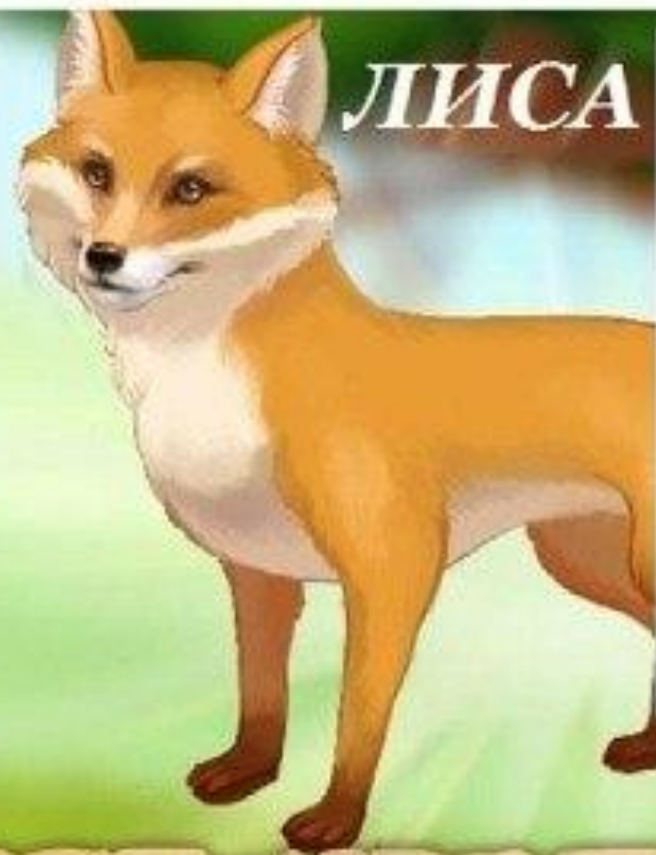
Лось — самый крупный из живущих ныне оленей. После бизона, это второе по величине животное Северной Америки и Европы.



РЫСЬ

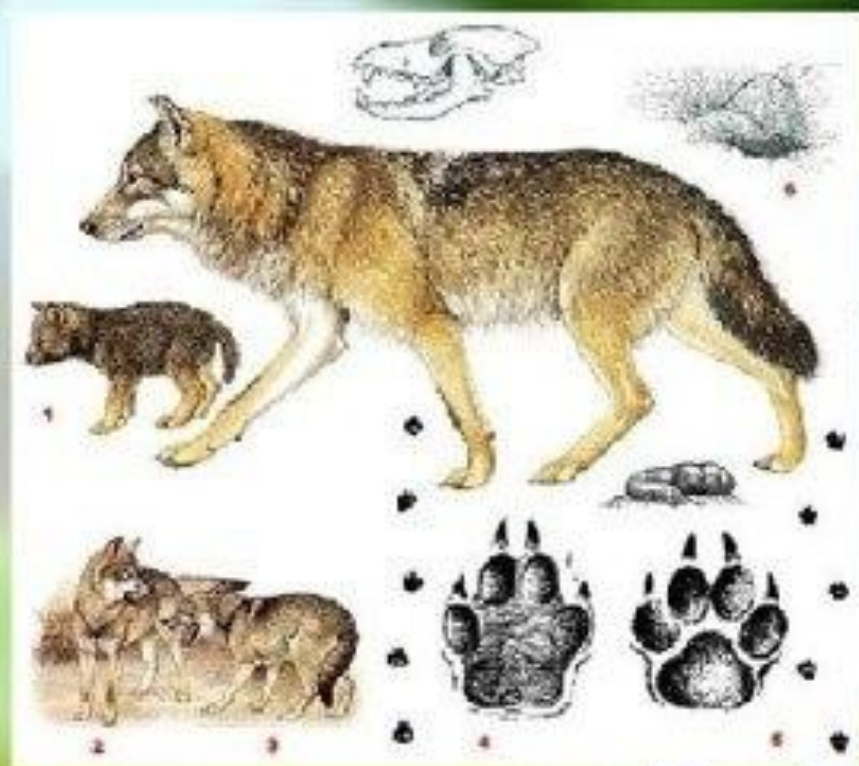
Рысь — это дикая кошка с длинными кисточками на ушах, и коротким, как бы рубленным хвостом.

ЛИСА



Лисица – проворный хищник леса. Она хитрая и ловкая, за что и получила свое второе имя в сказках - «Рыжая плутовка».

ВОЛК



Волк это хищное животное, которое по общему виду напоминает крупную остроухую собаку.

**СПАСИБО ЗА
ВНИМАНИЕ!**