

# Самарская Лука.

ЖИВОТНЫЕ



- Леса Жигулей. Вклиниваясь в степную зону, они дают надежное пристанище лесным животным.

Богат и разнообразен животный мир Самарской Луки. Более 50 видов млекопитающих, свыше 150 видов птиц, 9 видов пресмыкающихся, 8 – земноводных, до 40 видов рыб и около 10 тысяч видов беспозвоночных, среди которых наиболее разнообразны представители класса насекомых.

на Самарской Луке обитает немало ценных охотничье – промысловых животных, таких, как лось и кабан, а также косуля и пушные звери: зайцы беляк и русак, куница, лисица, белка, норка, ондатра. Постоянно живет по лесам боровая дичь: глухарь, тетерев, рябчик. Во время пролета, особенно осеннего, на мелководьях и островах останавливаются тысячные стаи водоплавающих птиц. В волжских водах и по сей день многочисленны такие ценные рыбы, как стерлядь, судак, щука, лещ, жерех, чехонь и многие другие.



- Косуля.
- Так же , как и для пятнистого оленя, глубокие снега делают её существование в Жигулях ненадежным.



- Кабаны появились на Самарской Луке в середине 70-х годов и прочно обосновались в жигулевских лесах.

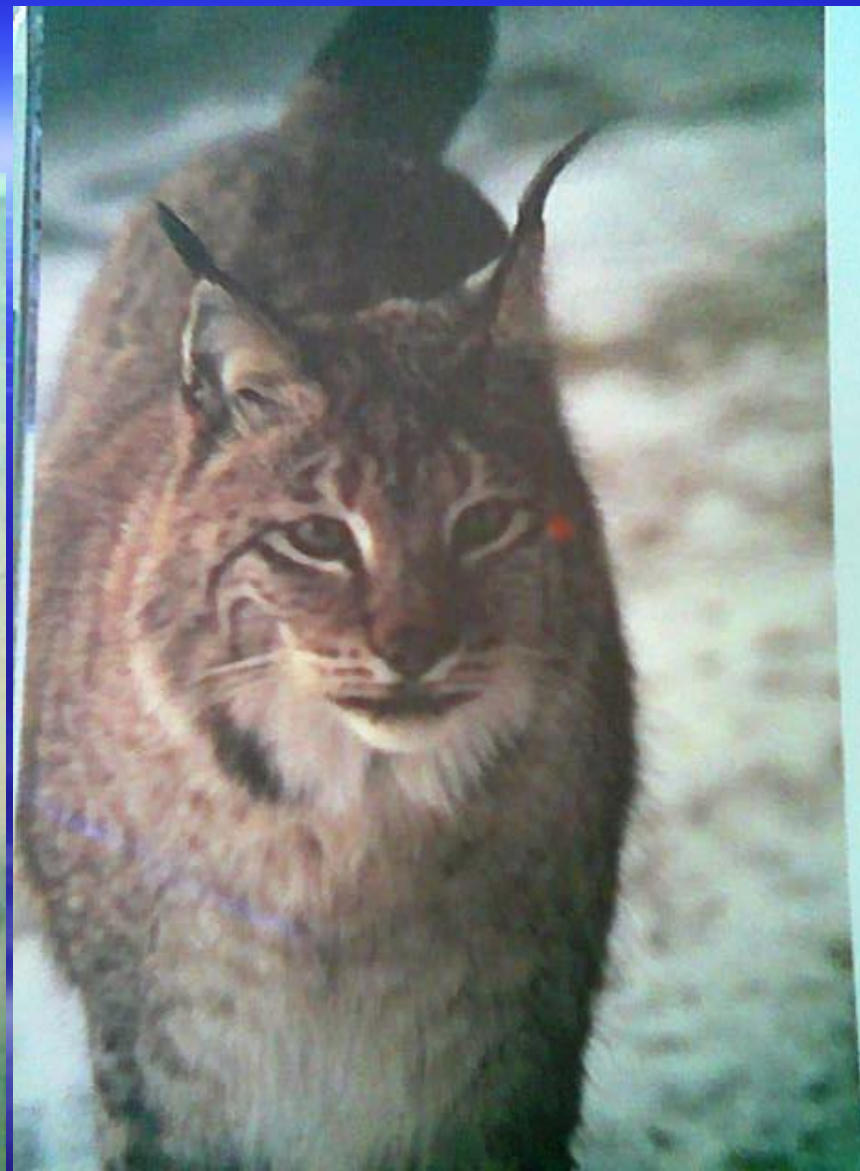


- Волк – единственный крупный хищник Самарской Луки, численность которого находится под постоянным контролем человека.



- Заяц – беляк – наиболее многочисленный представитель пушных зверей жигулевских лесов.

Лисица.



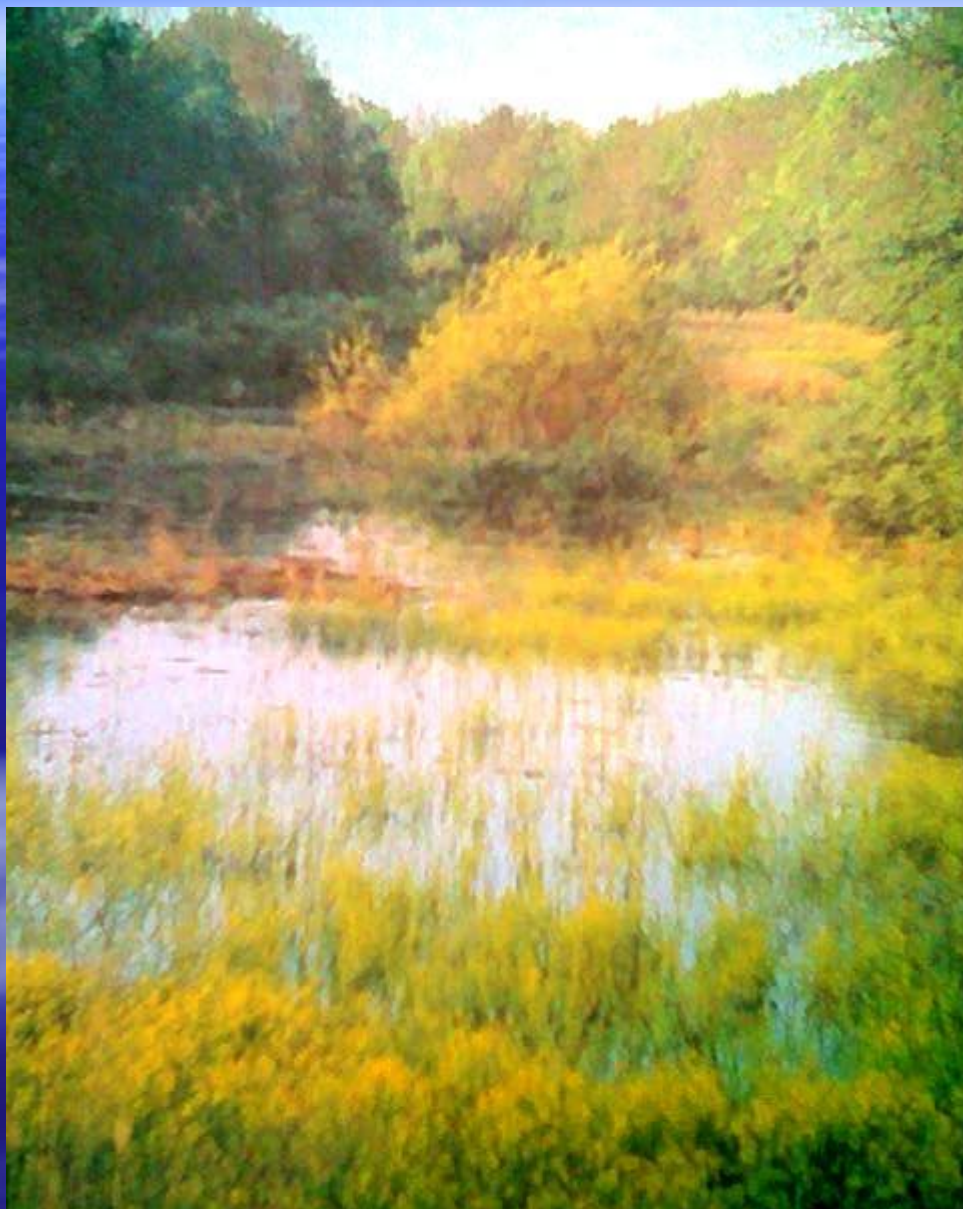
Рысь

- Белка на Самарской Луке немногочисленна, зимой питается желудями, сосновыми шишками, липовыми орешками.



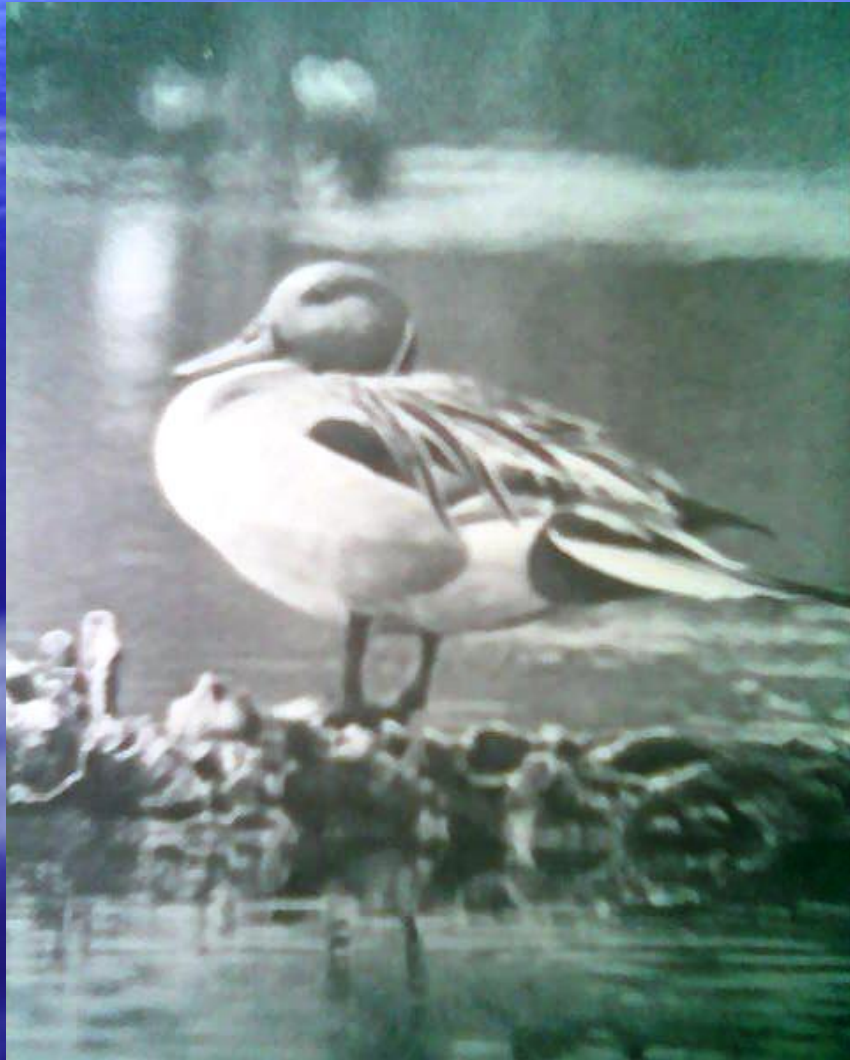


# Пойменное озеро.



- Особенно много водоплавающих птиц в южной части Самарской Луки, в пойме Волги.

Селезень  
шилохвостки в брачном  
наряде.



- Селезень широконоски. Эта утка отличается крупным и широким клювом.

- Ворон – крупная осторожная птица. Гнездится на уступах скал, а также на высоких деревьях.



Длинным клювом удод достает из почвы мелких беспозвоночных. Одна из красивейших птиц Самарской Луки.



Непревзойденный  
певец наших лесов –  
соловей.



- Широко распространённая птица Самарской Луки –
- дрозд – рябинник.

Украшение зимнего леса - снегирь.





- В Жигулях зимой можно встретить свиристелей, которые в поисках корма откочевывают из северных лесов.



- Исторический и природный памятник Жигулей гора Стрельная.



- Издан журнал «Самарская Лука», в котором печатаются новости культуры, искусства, а также исторические факты.

