

ЖИЗНЬ ДРЕВНИХ СЛАВЯН

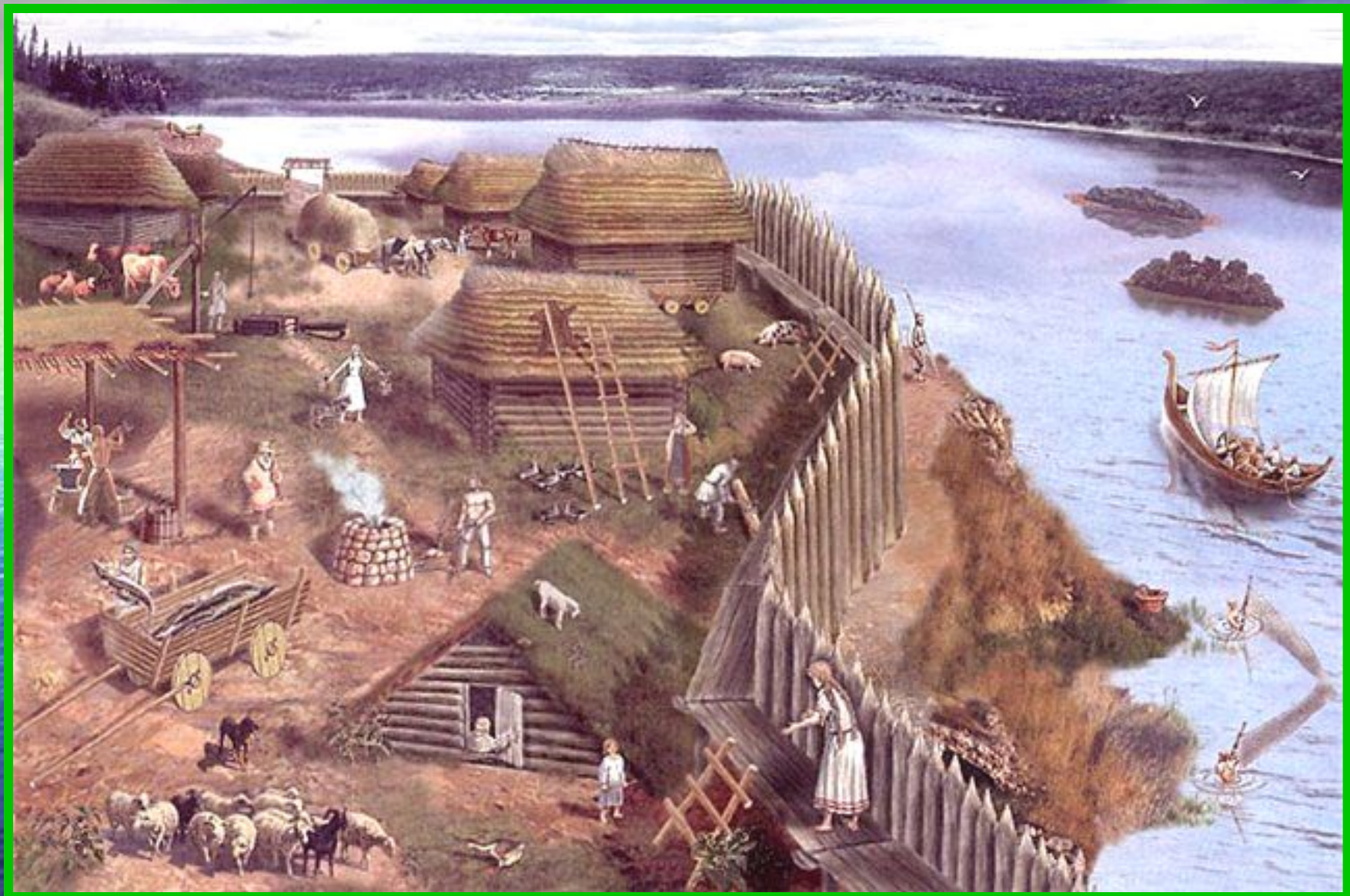


Выполнила: Егорова Е.А. учитель МБОУ «СОШ № 151»
Г. Красноярска.

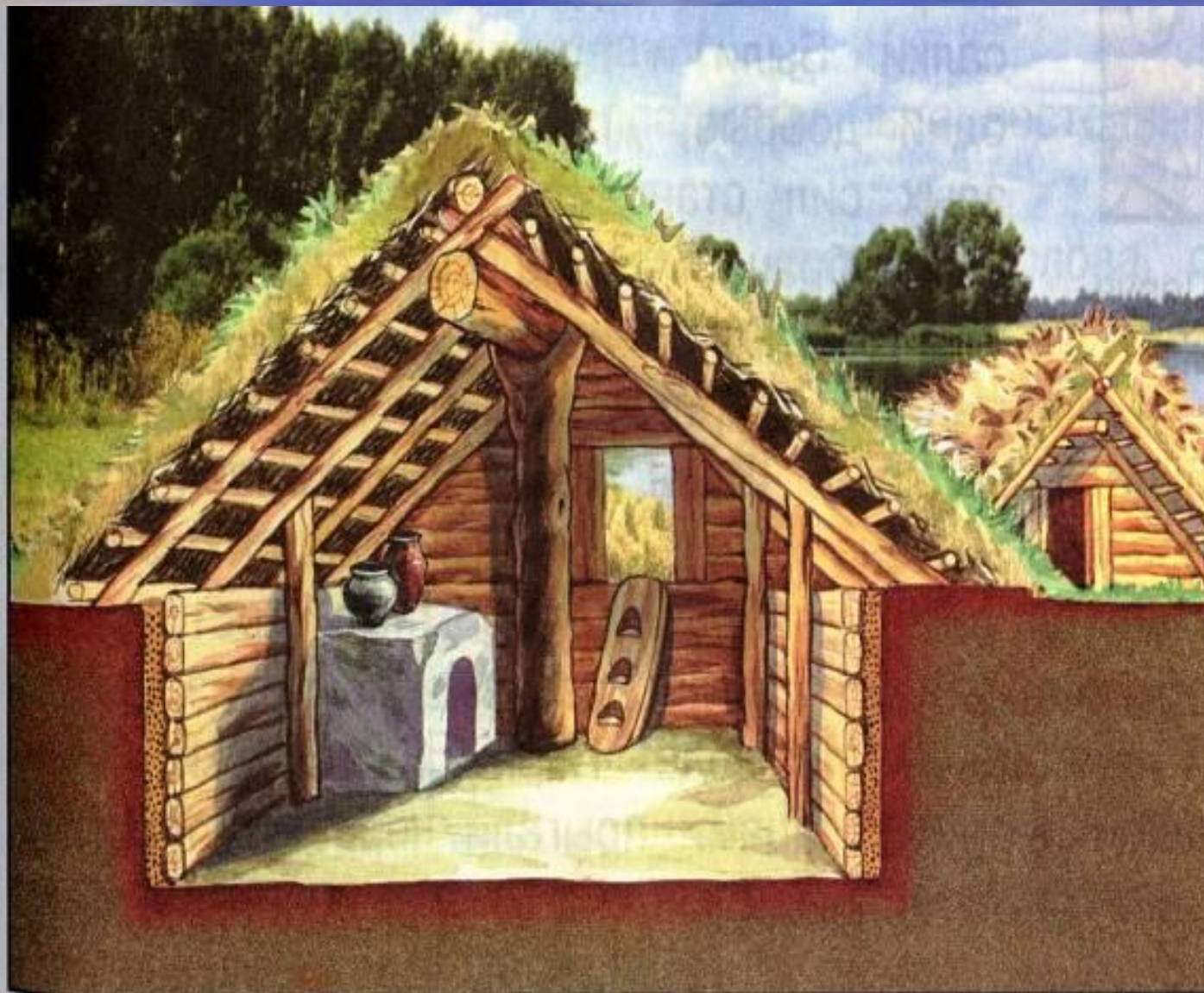
Расселение древних славян



Жизнь древних славян



Устройство дома в V-X веках





Из чего могли строить славяне свои дома?

Одежда древних славян.



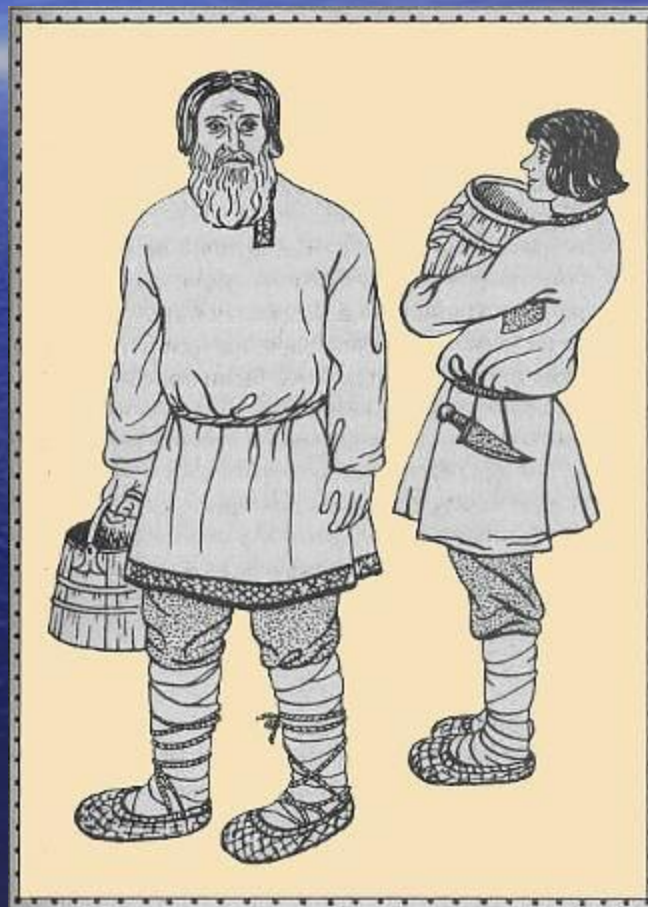
Одежда.

Ткани ткали из льна, конопля, пряли из шерсти овец и коз. Зимой носили шубы из меха домашних и диких животных. Мужчины носили штаны или рубахи, подпоясанные ремнями. Женщины носили прямые рубахи с одной застёжкой.





Чем занимались древние славяне мужчины? Работа в группе



- Охота
- Рыболовство
- Земледелие
- Собираательство
- Торговля
- Оборона
- Ремесло



Хозяйство древних славян.



Оружие и орудия труда славян.



Чем могли заниматься женщины славянки? (работа в группе)



Одно из женских занятий славян.



Изделия из льна украшались вышивкой.



Занятия славян



ПРЕДМЕТЫ БЫТА ДРЕВНИХ СЛАВЯН.



Украшения из кургана племени дреговичей.



Предметы быта древних славян



Ножницы, найденные археологами при раскопках поселений восточных славян.



Славянские гребни из рога и кости.

Верования древних славян



Перун – Бог Громовержец

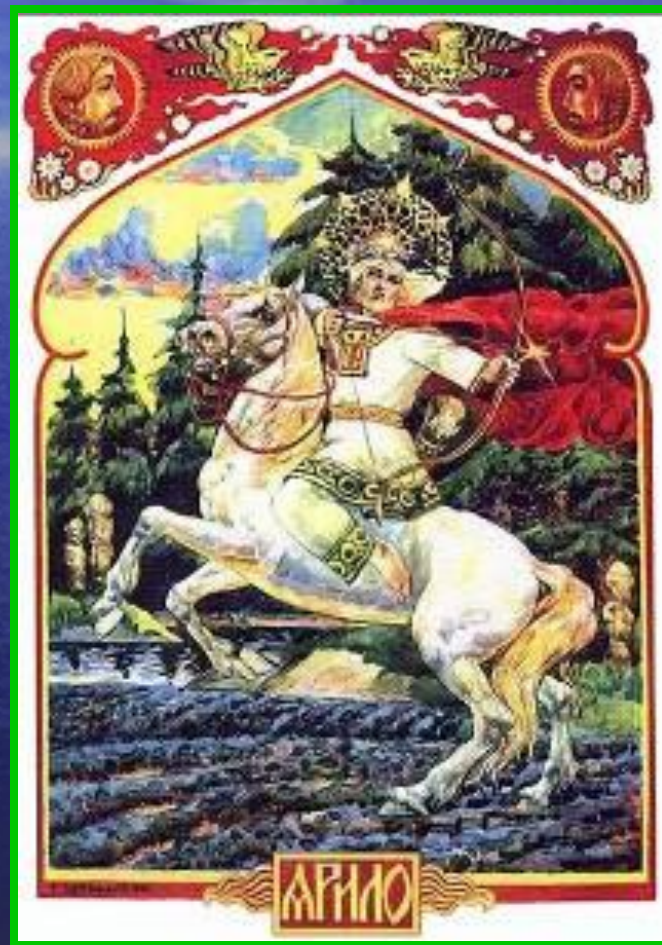


Сварог – Бог неба, Бог огня

Верования древних славян.



Велес – Бог плодородия



Ярило – Бог Солнца

Поклонения славян языческим идолам.



Языческий идол славян.



Духи, божества природы.



Славянские
домашние духи.



Славянские
лесные духи.



Славянские
водяные духи.

ДОМОВОЙ.



Обиженный домовой
может навредить

Добрые домашние духи.



- Чур – древний бог очага, охранитель границ земельных владений.
- Дворовый – покровитель двора, помощник домового.
- Банник – голый старичок, который обитает в неотапленной бане, но исчезает, когда начинают париться.
- Дрёма – вечерний и ночной дух в образе доброй старушки с ласковыми руками.

Злые домашние духи.



- Кикимора – злой и вредный дух, враг домового. Путает пряжу, бьёт посуду, стрижёт овец.
- Шерстнатый – ночной демон, давящий спящего человека.
- Шиш – нечистая сила, которая мучает пьяниц, допившихся до белой горячки.
- Злыдни – существа, которые губят урожай, наводят болезни на домашний скот, ссорят домашних.

ЛЕШИЙ.



Славянские лесные и полевые духи.



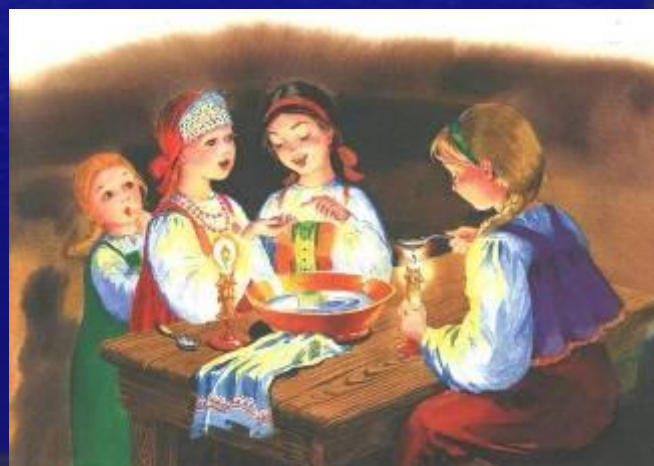
- Баба-Яга – лесная старушка, ведьма, которой подчиняются лесные звери.
- Полевой – дух, охраняющий хлебные поля.
- Песиглавцы – грозные оборотни, воинственные, свирепые и жестокие.
- Планетники – демоны облаков. Посылают на землю дожди или сдерживают их, наказывают градом за грехи.

Славянские праздники.

- Коляда.
- Масленица.
- Иван Купала.



Праздник Коляды.



Масленица.



Иванов день.



Все праздники древних славян
были посвящены Солнцу.



Какой вывод можно сделать о жизни древних славян.



Выполнила: Егорова Е.А. учитель МБОУ
«СОШ № 151»
Г. Красноярск.