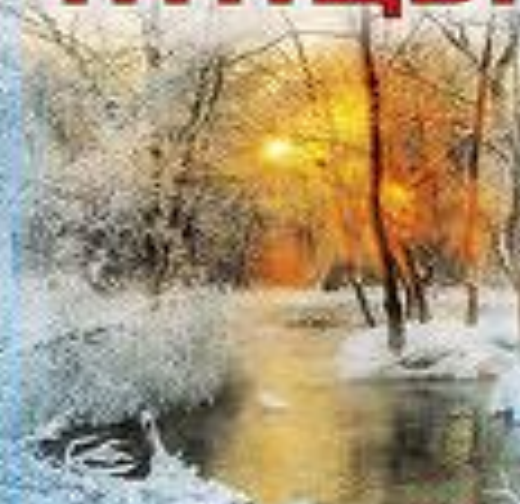


A winter forest scene with snow-covered trees and a large tree trunk in the foreground. The image is split into two horizontal panels. The top panel shows a close-up of snow-laden branches of a tree. The bottom panel shows a wider view of a snowy forest with a large tree trunk in the foreground and snow-covered evergreen trees in the background.

# Презентация на тему «Зимующие птицы» для детей старшего возраста

Хуснутдинова В.В.

# ЗИМУЮЩИЕ ПТИЦЫ



**СЕРАЯ  
ВОРОНА**



**ДЯТЕЛ**



**ПОПОЛЗЕНЬ**



**САПСАН**



**ГОЛУБЬ**



**КЛЕСТ**



**СВИРИТЕЛЬ**



**БОЛЬШАЯ  
СИНИЦА**



**ГЛУХАРЬ**



**ВОРОБЕЙ**



**СНЕГИРЬ**



**ВОРОБЬИНЫЙ  
СЫЧ**

# Цель

обобщить знания детей о зимующих птицах, о необходимости заботы о них в зимнее время года.

# Образовательные задачи


- ✓ Закрепить представления детей о зимующих и перелетных птицах.
- ✓ Закрепить знания детей об их особенностях и разнообразии.
- ✓ Упражнять в правильном согласовании прилагательного с существительным.

# Воспитательные задачи

- ✓ Воспитывать заботливое отношение к птицам, ко всей живой природе.
- ✓ Показать необходимость защиты птиц зимой.
- ✓ Воспитывать чуткость, отзывчивость.

# Развивающие задачи

- ✓ Развивать умение слушать внимательно речь воспитателя.
- ✓ Развивать произвольное внимание, память, логическое мышление
- ✓ Уточнить и расширить словарь по теме «Зимующие птицы».
- ✓ Формировать фразеологическую речь.



## Дидактическая игра «Время года»

- ✓ Какое сейчас время года?
- ✓ Какие зимние месяцы вы знаете?
- ✓ Какая погода бывает зимой?
- ✓ Что в это время делают люди? Что происходит с животными? С птицами?

# Дятел

Знаменитый борец с вредителями леса. Добывая из-под коры деревьев личинок и вредных насекомых, он строит тем самым домики (дупла) для других птиц и мелких животных — синичек, мухоловок, белок





# Снегирь

Красногрудый красавец, обитатель лесов, садов и парков. Зимой яркая окраска делает его более приметным, поэтому существует заблуждение, что снегيري прилетают в наши края только с наступлением холодов.



# Синица

Санитарка леса,  
которая помогает  
деревьям  
избавиться от  
насекомых-  
вредителей. Летом  
питается  
исключительно  
насекомыми, но  
зимой охотно кушает  
семечки подсолнуха,  
мясные и молочные  
продукты,  
выброшенные  
человеком.



# Воробей

Один из самых хорошо известных наших соседей, питается любым растительным кормом, который может найти неподалеку от человеческого жилья: злаками, ягодами, почками деревьев и отходами продуктов. Зимой нуждается в помощи человека.



# Ворона

Шумная всеядная птица, любительница украсть яйца или добычу у других животных и птиц. Зимой нередко ищет себе пропитание на свалках и помойках.



# Голубь

Любимец детей и взрослых, которые нередко балуют его семечками и кусочками хлеба на площадях и в парках. Кушает в основном растительную пищу, но летом не отказывается и от насекомых.



# ЗАГАДКИ

Не дровосек, не плотник,  
А первый в лесу работник.

В серой шубке  
перовой  
И в морозы он герой,  
Скачет, на лету  
резвится,  
Не орёл, а всё же  
птица.

Зимой на ветках  
яблоки!  
Скорей их собери!  
И вдруг  
вспорхнули  
яблоки,  
Ведь это .

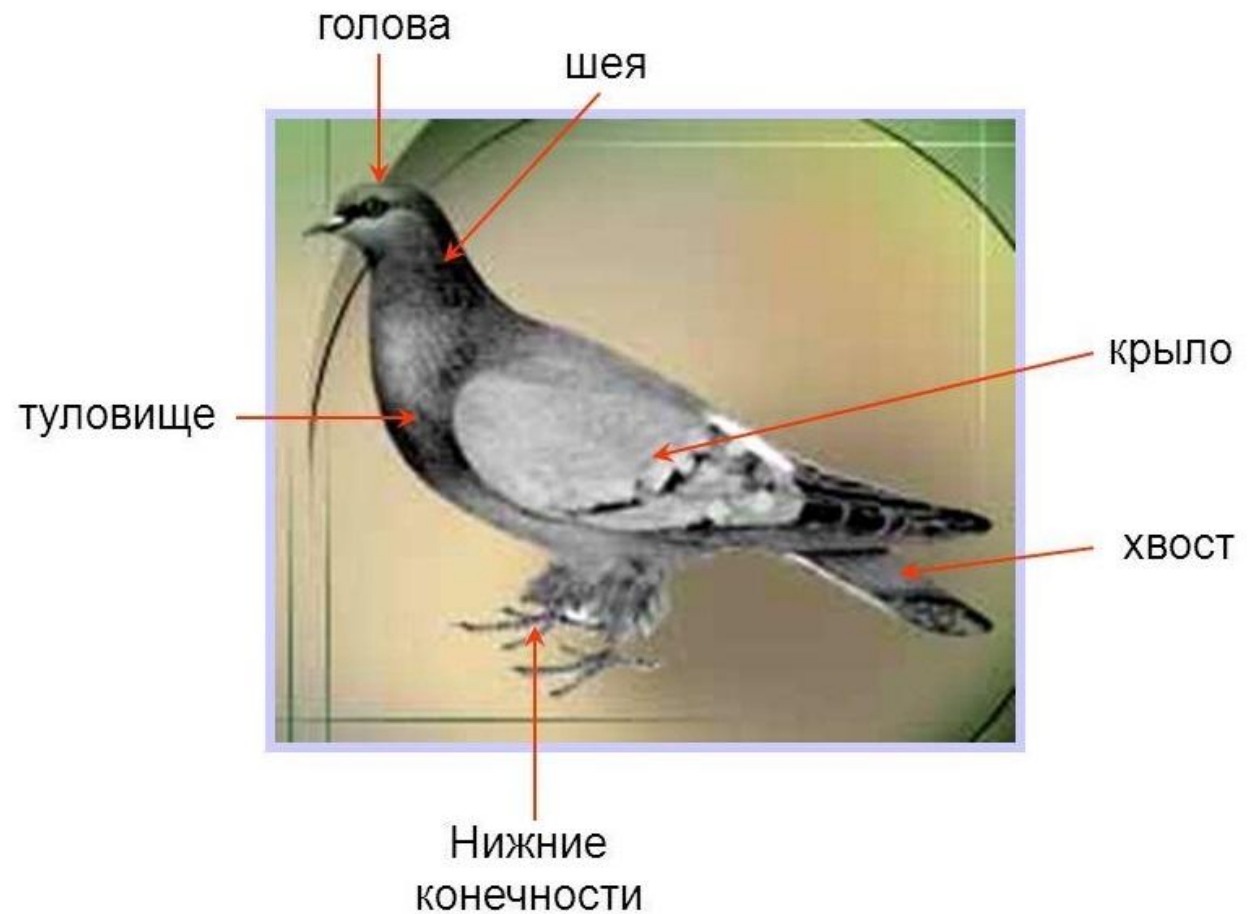
# ЗАГАДКИ

Эта хищница болтлива,  
Воровата, суетлива,  
Стрекотунья белобока,  
А зовут её .

В тёплый край не  
улетают,  
На морозе распевают,  
Эти птички-невелички  
Называются

Кар-кар-кар! Кар-  
кар-кар! –  
Вот и весь  
репертуар.  
Оглашает крону  
клёна  
Своим пением

# Дидактическая игра «Чем похожи»





# ПОМОЖЕМ ЗИМУЮЩИМ ПТИЦАМ

## Щегол



Не откажется от плодов рябины и шиповника

## Поползень



Его можно угостить несоленым салом, или сырым мясом

## Зеленушка



Любит семена подсолнечника, белые хлебные крошки

## Лазоревка



Предпочитает несоленое сало, мясо, семечки подсолнечника, тыквы, арбуза и дыни

## Синица большая



Любит несоленое сало, мясо, семечки подсолнечника, тыквы, арбуза и дыни.

Если начал птиц кормить,

Ты уж не бросай!

И пустой кормушку ты

Им не оставляй!

Так доверчивы они,

Верят нам, как дети.

Помни - ты их приручил,

Ты за них в ответе!

## Снегирь



Предпочитает плоды рябины, шиповника, а также семечки подсолнуха

## Воробей домовый



Любит семена подсолнечника, белые хлебные крошки

## Дятел



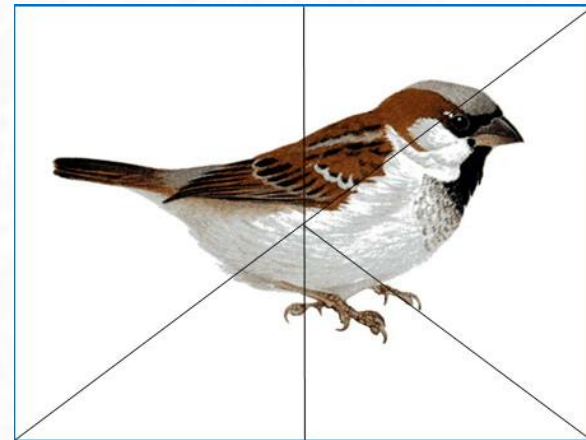
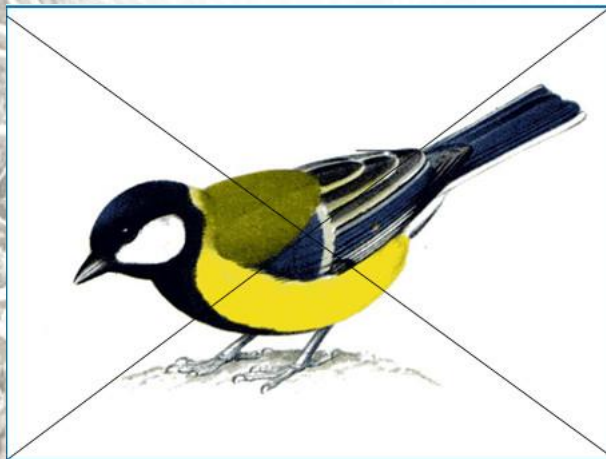
Его можно угостить несоленым салом, или сырым мясом

## Чечетка



Часто собирается в стайки с воробьями. Предпочитает семечки подсолнуха и крошки белого хлеба

# Дидактическая игра «Собери картинку»



# Покормите птиц зимой



 Воробей						 Дятел
 Поползень						 Скворец
 Голубь						 Сорока
 Голубь	 Синица	 Щегол	 Сова	 Клест	 Снегирь	



Спасибо за внимание!