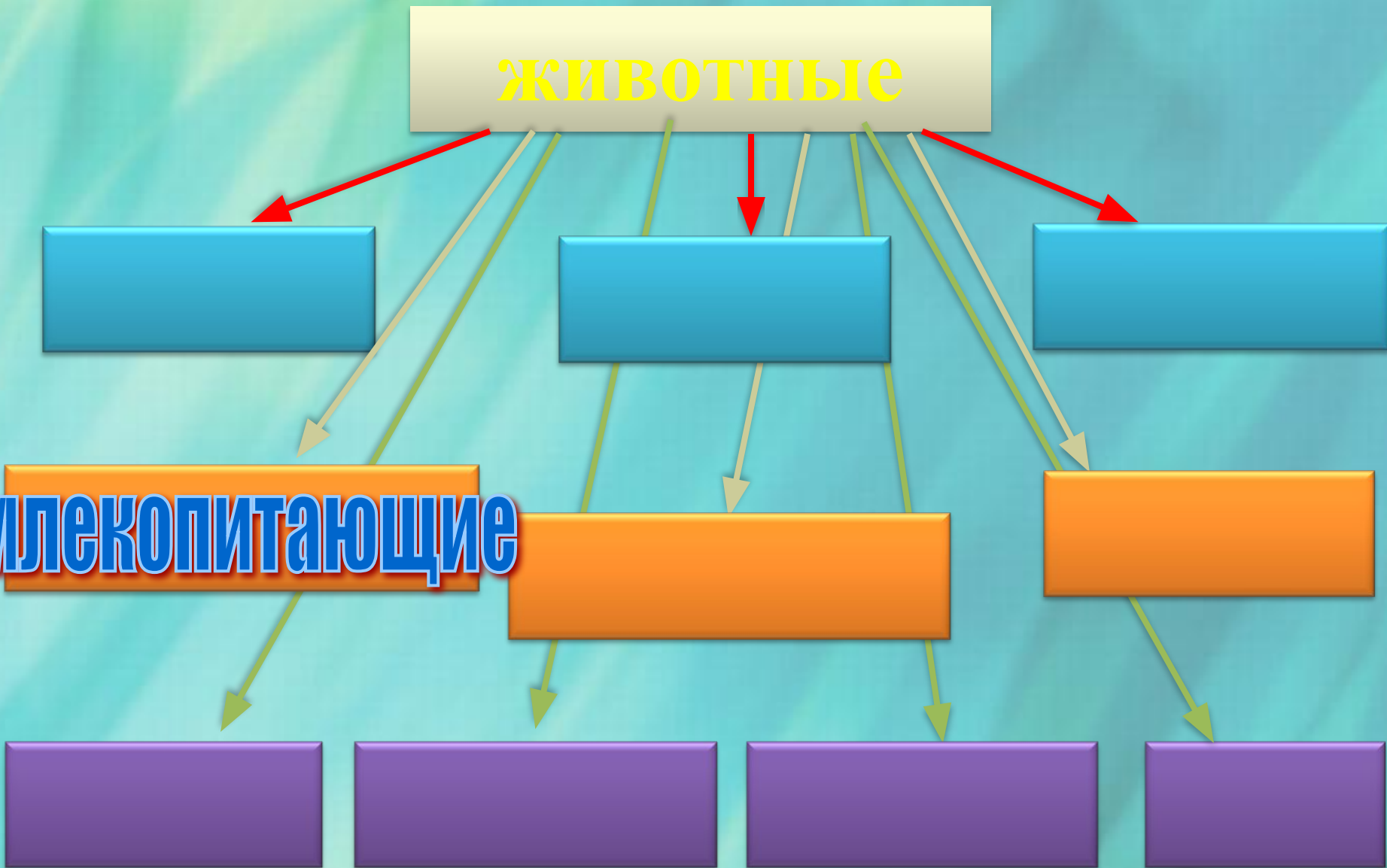


К какой группе относится каждое животное? Чем отличаются они друг от друга?



ЖИВОТНЫЕ

Млекопитающие



Тема урока:

«В СЕМЬЕ ДРУЗЕЙ ПЕРНАТЫХ»

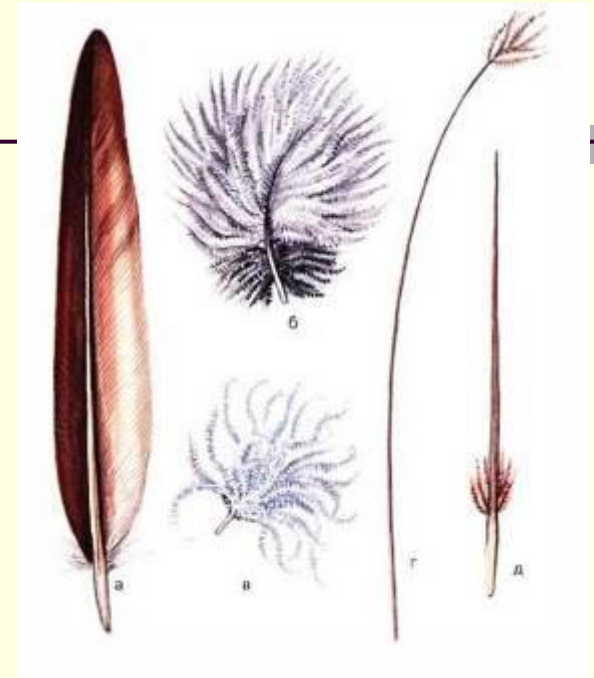
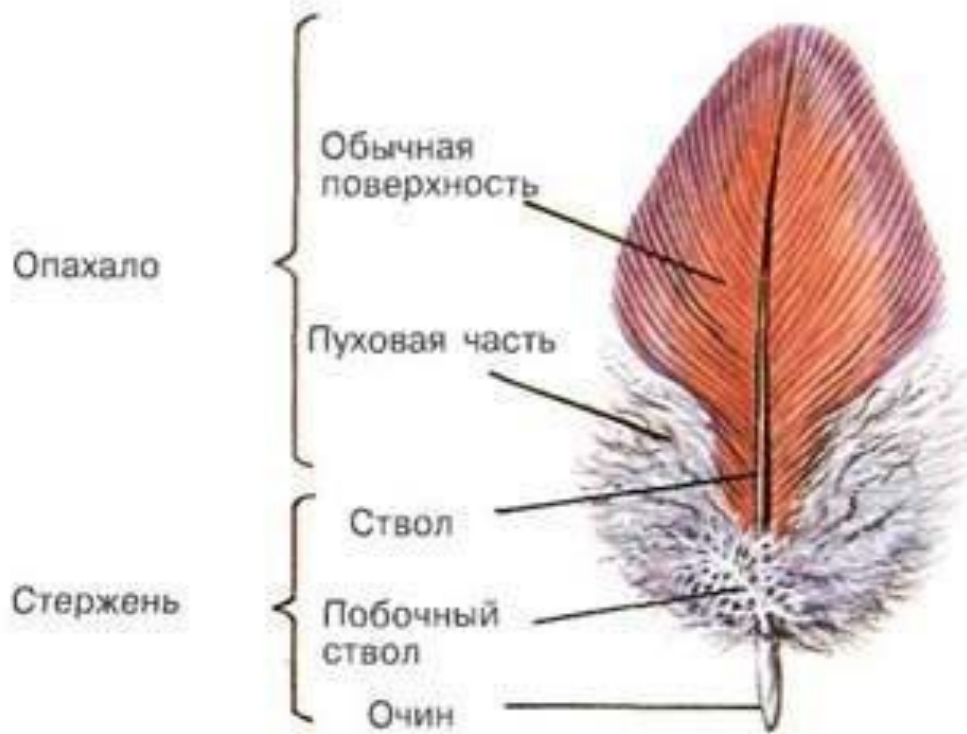
Какие животные изображены?
Чем они отличаются друг от друга?



Существенные признаки птиц

- Число ног – **2**
- Тело покрыто – **перьями**
- Есть - **клюв** и **крыль
я**

Строение перьев



Перья - сложнейшие роговые образования кожи птиц. Они защищают птиц от всевозможных вредных воздействий окружающей среды — перегрева, холода, сырости и ветра, и препятствуют потере тепла, делают поверхность тела птицы гладкой.

МОРСКИЕ ПТИЦЫ



БОЛОТНЫЕ ПТИЦЫ



ПРЕСНОВОДНЫЕ ПТИЦЫ



ХИЩНЫЕ ПТИЦЫ



ПЕВЧИЕ ПТИЦЫ



НЕЛІТАЮЩИЕ ПТИЦЫ

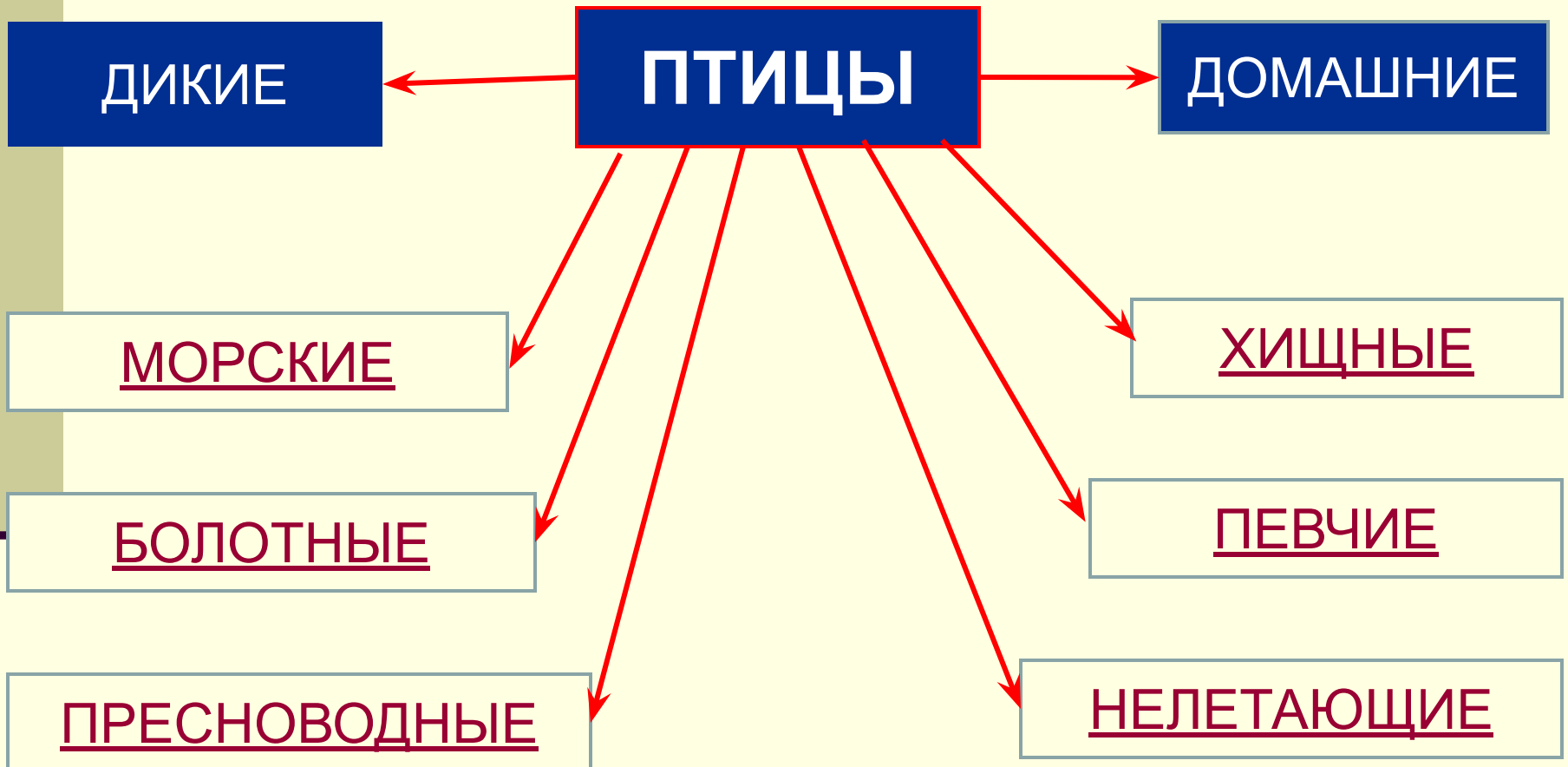


Околоводные и водные птицы

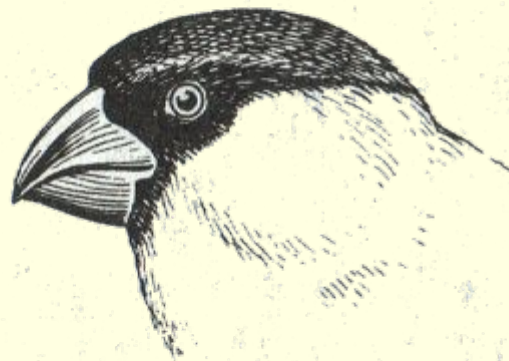
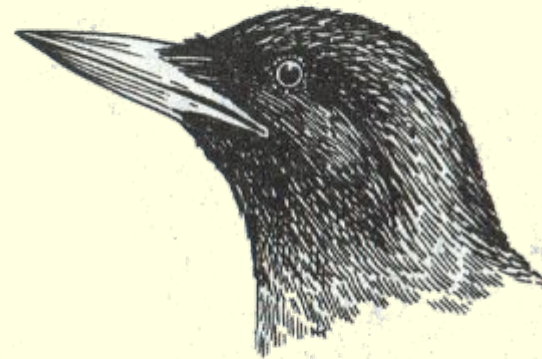
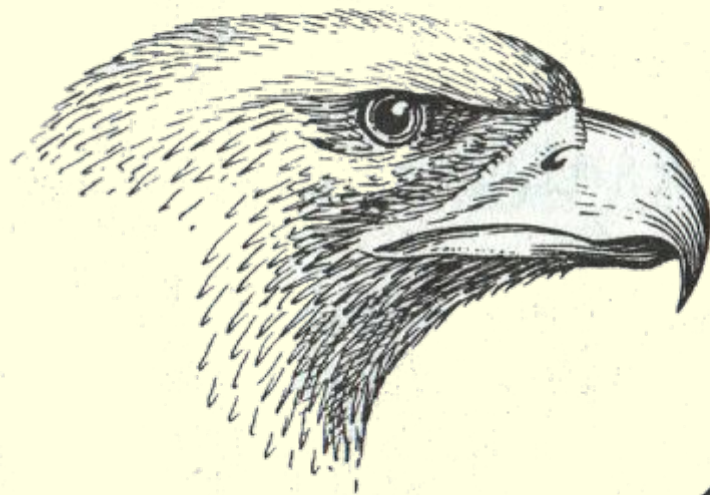


Журавли

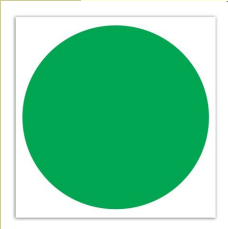
СИСТЕМАТИЗАЦИЯ ПТИЦ



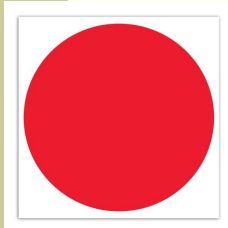
Угадай по клюву, чем и кем питаются эти птицы?



А теперь проверим. Угадали ли вы?



всё понял на уроке, справился



многое понял, но допускал ошибки



много из заданий не понял, затрудня