

Зона арктических пустынь



- Мы уже знаем, что на разных территориях растут разные растения и обитают разные животные. От чего это зависит?

Растительный и животный мир отличается не только в разных странах, но он может быть разным даже на территории одной страны.

- Наша страна очень большая. Если проехать её с севера на юг, то можно встретить большое количество растений и животных, отличающихся друг от друга. Каких именно мы узнаем на уроках. Сегодня мы начинаем путешествие по ***природным зонам России.***



- **Всё пространство Северного Ледовитого океана вместе с морями и океанами и есть зона арктических пустынь или Арктика.**

- Арктика - это пустынная область, которая простирается вокруг Северного полюса. Большую её часть составляют льды толщиной более 3 метров, которые плавают по поверхности океана. В эту зону входит некоторая часть суши.
- Средняя температура примерно -30 градусов ниже нуля. Осадки в виде дождя или снега бывают редко.
- Здесь проживают эскимосы, чукчи, якуты.

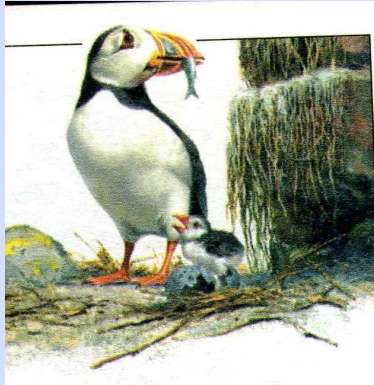
Северное

Всё небо сверкает. И отражение света везде играет на льду. Массы света разделяются на блестящие разноцветные полосы и переплетаются самым причудливым образом, сверкая необыкновенно чистыми и яркими цветами радуги.

сияние

- Земля в Арктике плохо прогревается даже летом. Поэтому растительность здесь очень бедная. На камнях можно увидеть чёрные, бурые, тёмно-зелёные и жёлтые лишайники.
- Среди мхов и лишайников летом появляются чахлые стебли полярных маков.

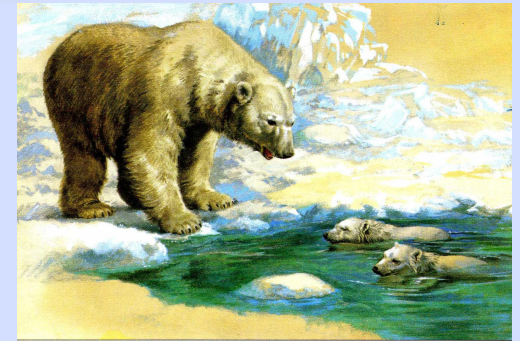
Животный мир Арктики



Тупик



Моржи



**Белый
медведь**



ПЕСЕЦ



Гагара

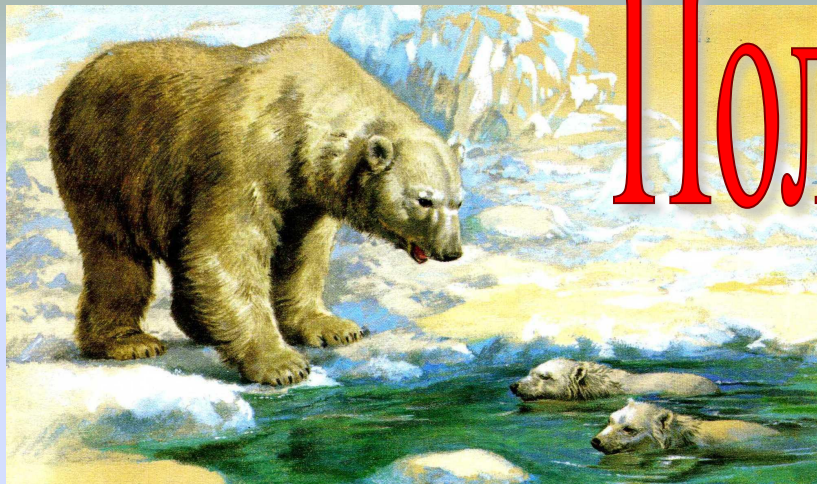


Кайры

Человек и Арктика

- Чтобы защититься от холода, люди, живущие в полярных областях, носят тёплые шубы и иногда обмазывают тело китовым жиром, что помогает им дольше сохранять тепло.
- Каждый народ сооружает себе жилища, используя строительный материал, который имеется под рукой. На северном полюсе эскимосы строят временные дома – иглу, похожие с виду на купола, из блоков прессованного снега.

Полярный медведь



- Белые медведи – самые крупные медведи, некоторые из них достигают в длину 3 метров. А весят около тонны. От холода белого медведя спасает толстый слой жира и белая шкура с густой шерстью. Даже подошвы медведя защищены мехом. Он способен проплывать под водой десятки километров. Медведь прекрасно ныряет. Он хорошо видит и слышит. Занесён в Красную книгу, и охраняется всеми государствами, где он обитает.



Морж



- Моржи - одни из крупнейших ластоногих. У них мощные, иногда до метра, клыки. Клыками они выковыривают на дне моллюсков, а затем зубами дробят их панцирь. Это добродушные и любознательные животные. Огромное количество этих животных истреблено из-за шкуры, жира и клыков. Сейчас охота на моржей запрещена.





Гагары

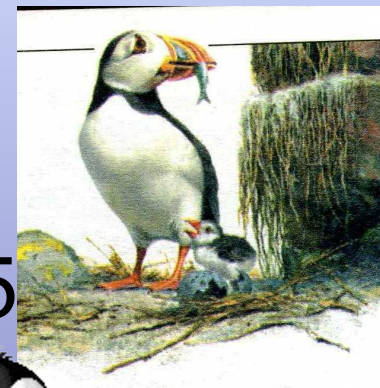
Ловкие осторожные птицы.

Они плавают так стремительно, что охотники утверждают, что эти птицы могут уворачиваться от пуль. Ноги полностью скрыты перьями, так что кажется у гагары просто нет ног. Под водой она скрывается без малейшего всплеска. Эта птица умеет запасать кислород в крови, так что ждать, пока она вынырнет придётся очень долго. На суше эти птицы совершенно беспомощны, так как с трудом передвигаются. В случае опасности гагара спешит к воде. Гнёзда строит тоже у воды.



- Удивительно летают. Они несутся у самой поверхности воды и сложно разобратся: бежит он по воде или летит по воздуху. Эта птица хорошо ныряет и может опуститься на глубину до 60 метров. Под водой он может находиться до 3 минут. Питаются тупики рыбой. Весной они вырывают норки и откладывают всего одно яйцо, о котором заботятся оба родителя. Они высиживают его по очереди 5 недель.

Тупики



КАЙРЫ



- Кайры – белогрудые, с чёрными спинками птицы. На суше они довольно неуклюжи. Увидев рыбёшку, кайра ныряет, работая ногами. И может пробыть под водой несколько минут.
- Каждую весну кайры откладывают по 1 яйцу. Яйца крупные, красивые, разной расцветки: белые жёлтые, серые, зелёные с рисунком из жёлтых пятен и крапин. Заботятся о птенце оба родителя.



ПЕСЕЦ



- Это животное обитает только в арктической зоне. Существует две разновидности – белый и голубой. Белый песец любит заснеженные земли, где его белая шкура служит прекрасной маскировкой, летом шкура песца темнеет. Они не живут стаями, это одиночное животное. Нору роют в сухом иле. Песец непривередлив в еде, обычно питается леммингами и другими мелкими грызунами, птичьими яйцами. Не гнушается и рыбы.

