

Для этого царю требуется малый дворец. Его-то зодчиму и предстоит построить прежде всего. Исполнил этот проект Леблон лично или доверил работу помощникам – сказать трудно. Не сохранилось ни документов, ни первых чертежей царского дома. Не осталось даже портрета прославленного Леб



Как бы то ни было, в простой планировке деревянного дворца угадывается влияние французского стиля.



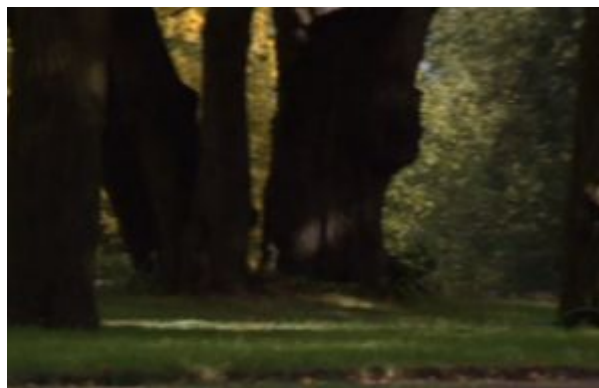


Возможно, сам Леблон располагает спальню не в анфиладе комнат, как это было принято в России, а изолирует её от проходных помещений.





От планов к делу переходят быстро. Благо за лесом далеко ходить не приходится, посмеиваются мастера. Сруб дворца делают из крепких брёвен и обшивают тёсом, углы обрабатывают рустом, резными наличниками украшают окна.



Стёкла больших размеров изготавливать ещё не умеют, поэтому мелкая расстекловка – не декоративная, а скорее рациональное решение.

