

ГЕРБ - СИМВОЛ ГОРОДА



Урок окружающего мира,
3 класс
Папанова Светлана Юрьевна,
МБОУ «Средняя
общеобразовательная школа №190»
г.Н.Новгорода

ЗАГАДКА

**Тебе дано, а люди
им пользуются.**

ИМЯ

РАСПРЕДЕЛИ НАЗВАНИЕ ГОРОДОВ НА ГРУППЫ.

**Ярославль, Москва, Смоленск,
Кострома, Соликамск, Владимир**

По названию реки:

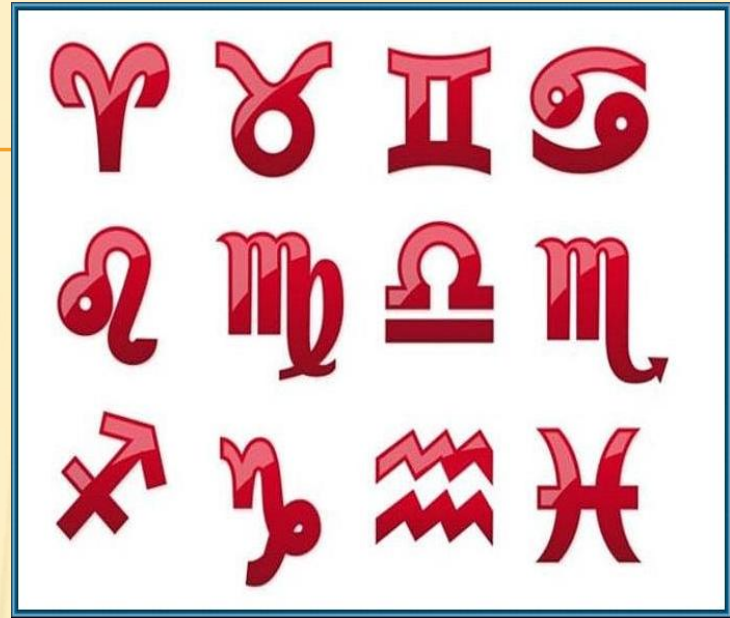
По имени основателя:

По добыче и производству:

По названию реки: **Москва,**
Кострома

По имени основателя: **Ярославль,**
Владимир

По добыче и производству:
Смоленск, Соликамск



ВИКТОРИНА

Торг

Кремль

Ремесленник

Дозорные башни

ЧТО ТАКОЕ ГЕРБ?



Герб – немецкое слово, означает -
«наследство»

Герб – это условное изображение, являющееся
символом и отличительным знаком
государства, города, рода, отдельного лица,
отражающее исторические традиции
владельца

ГЕРБЫ РУССКИХ ГОРОДОВ

Москва



Нижний

Новгород



ГЕРБЫ РУССКИХ ГОРОДОВ

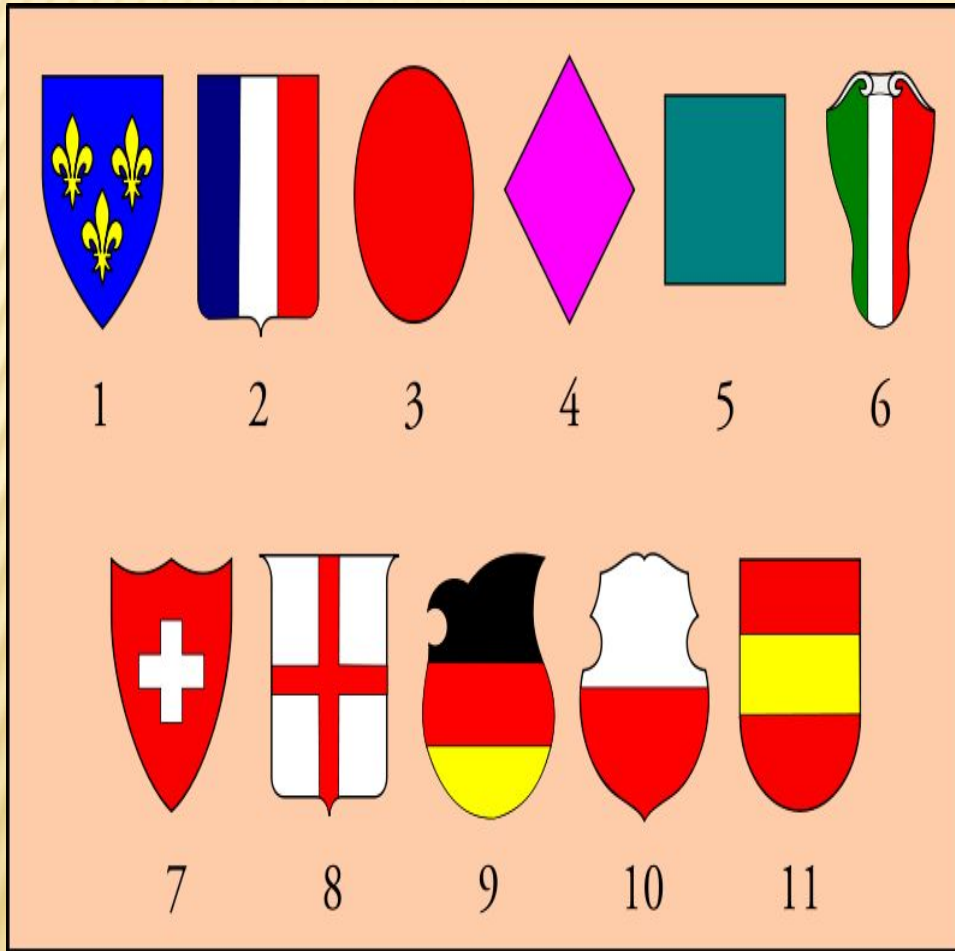
Кострома



Ярославль



ФОРМА ГЕРБА



1. **Варяжский щит**
2. **Французский щит**
3. **Овальный щит**
4. **Ромбовидный щит**
5. **Квадратный щит**
6. **Итальянский щит**
7. **Австрийский щит**
8. **Английский щит**
9. **Немецкий щит**
10. **Польский щит**
11. **Испанский щит**

ЗНАЧЕНИЕ ЦВЕТА В ГЕРБЕ

Золотой – богатство, сила, верность.

**Серебряный – невинность, чистота
девственность.**

Красный – храбрость, мужество.

Зеленый – надежда, изобилие, свобода.

Черный – скромность, ученость, печаль.

ПОЛЕ ЩИТА



**На поле щита есть изображения:
животные, мифологические существа,
оружие и т.п. каждое изображение несет в
себе определенный смысл.**

ПРОВЕРЬ СЕБЯ

- Что обозначает слово «герб»?
- Какую форму может иметь герб?
- Как выбирали цвет герба?
- Что изображали на поле щита?

**СПАСИБО ЗА
ВНИМАНИЕ !**

ИСПОЛЬЗОВАННЫЕ МАТЕРИАЛЫ

- www.hella.ru
- Heraldry.hobby.ru
- Rusgerb.clow.ru