

# 1 раздел.

## Общая осведомленность.



# 1. Год учреждения Амурской области:

▶ 1880

▶ 1858

▶ 1908



## 2. Фамилии первооткрывателей Амурской области:

- ▶ Поярков, Хабаров;
- ▶ Ермак, Хабаров;
- ▶ Хабаров, Муравьев-Амурский.

### 3. Коренное население Амурской области?

- ▶ Тунгусы, дючеры;
- ▶ Якуты, дючеры;
- ▶ Дючеры, дауры, эвенки (тунгусы), нанайцы, нивхи.

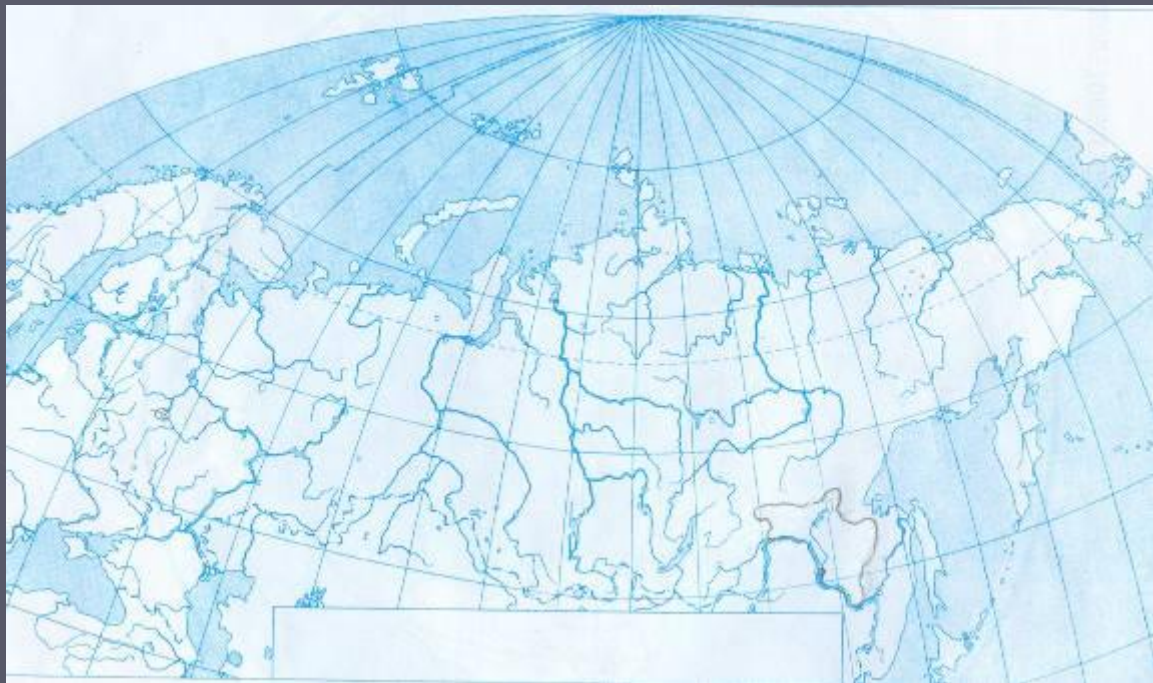


## 4. Соседи Амурской области по географическому положению:

- ▶ Хабаровский край, Китай, Приморье;
- ▶ Якутия, Хабаровский край, Читинская область, Китай;
- ▶ Хабаровский край, Сахалинская область, Приморье, Китай, Камчатка.

## 5. Местоположение Амурской области:

- ▶ Юг;
- ▶ Восток;
- ▶ Юго-восток.



## 6. Сколько городов в Амурской области:

▶ 7

▶ 8

▶ 9

## 7. На берегах каких рек стоит областной центр, город Благовещенск:

- ▶ Амур;
- ▶ Амур, Бурея;
- ▶ Амур, Зея.





## 8. Определи герб Амурской области.



## 2. Раздел.

# Растительный и животный мир Амурской области.

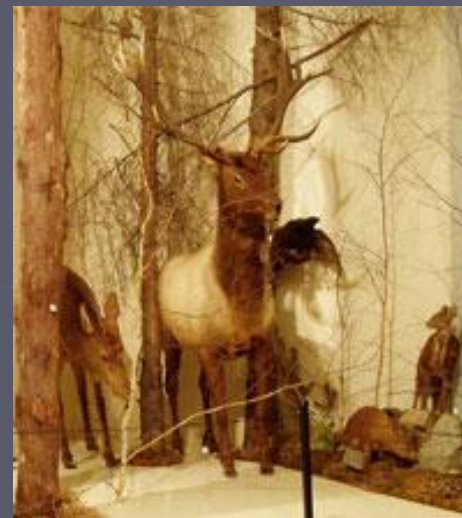


## 9. Природные зоны Амурской области

- ▶ Лесная зона, зона лесостепей;
- ▶ Зона лесов и степей;
- ▶ Лесная зона, лесотундра.

# 10. Заповедники Амурской области.

- ▶ Зейский,  
Хинганский;
- ▶ Хинганский,  
Зейский, Норский.



# 11. Какое растение Амурской области занесено в международную Красную книгу:

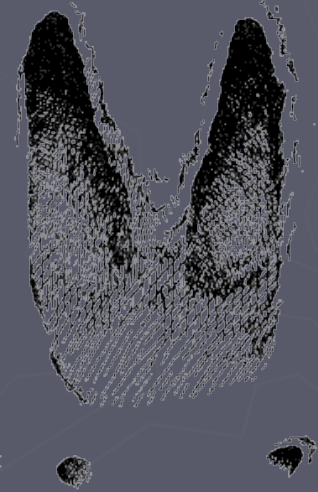
книгу:

- ▶ Лотос Комарова;
- ▶ Ландыш;
- ▶ Венерин башмачок.



## 12. Следы какого зверя, обитающего в Амурской области, похожи на следы человека:

- ▶ Волка;
- ▶ Лося;
- ▶ Медведя.



# 13. Какие рыбы, обитают в реках Амурской области:

- ▶ Таймень, окунь, сельдь;
- ▶ Карась, калуга, сазан;
- ▶ Щука, горбуша, камбала.

## 14. Отрасли сельского хозяйства Амурской области:

- ▶ Растениеводство, животноводство;
- ▶ Рыболовство, овцеводство, растениеводство;
- ▶ Птицеводство, оленеводство, коневодство.



# 3 Раздел. Мой город.



# 15. Определи герб города Райчихинска



## 16. Дата учреждения города Райчихинска

▶ 1945

▶ 1946

▶ 1944

## 17. Как называется градообразующее предприятие нашего города:

- ▶ Производственное объединение «Дальвостуголь»;
- ▶ ООО «Амурский уголь»;
- ▶ Холдинг «Русский уголь».

## 18. Где велась первая добыча угля :

- ▶ В п. Райчиха;
- ▶ В п.Кивда;
- ▶ В г.Райчихинске.



# 19. Определи объект города Райчихинска.

- ▶ Дом научно-технической информации;
- ▶ Дом культуры «Горняк»;
- ▶ Администрация г. Райчихинска.



**Молодцы!**