

# ЖИВОТНЫЙ МИР - Арктики и Антарктики



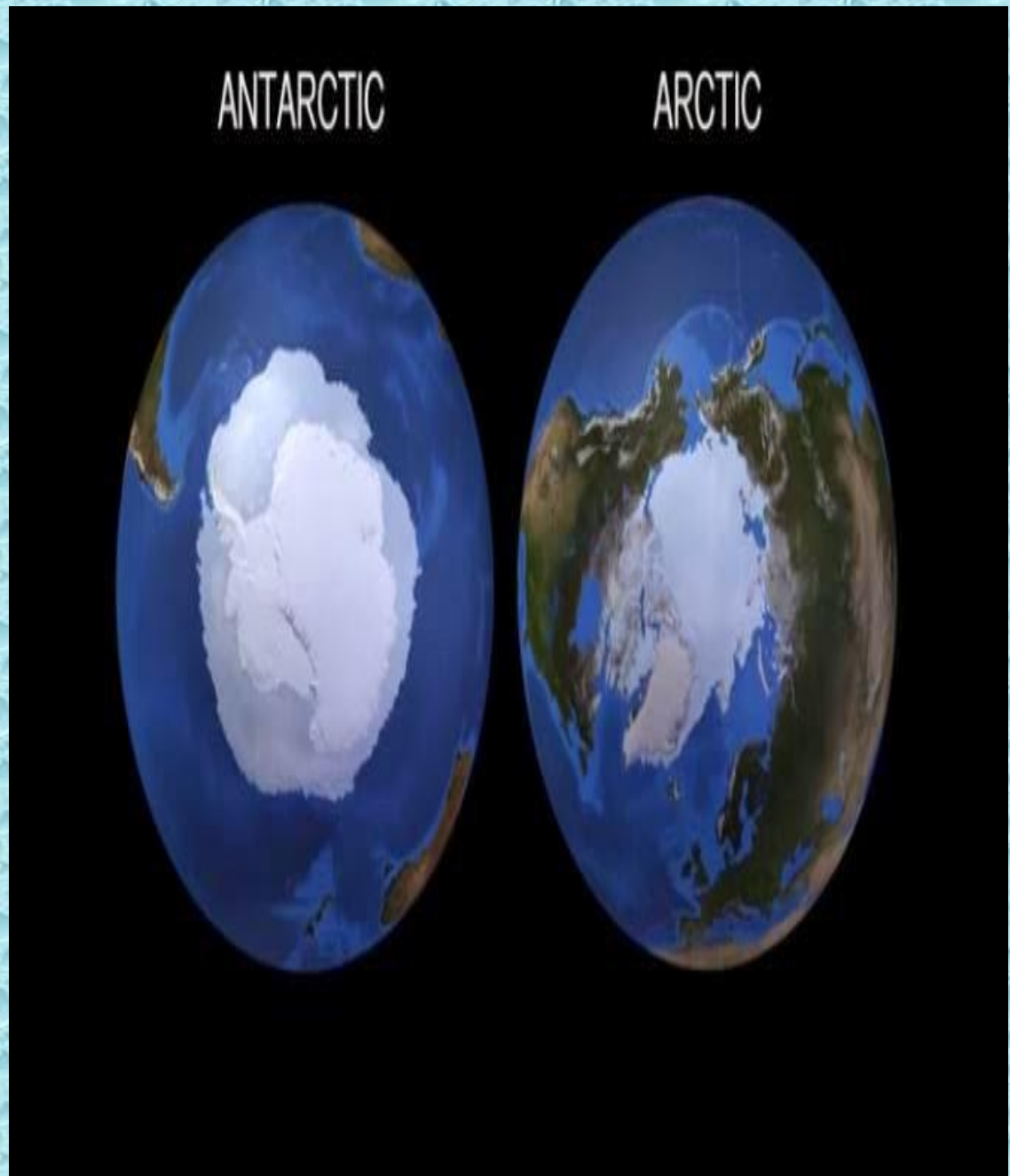
# Расположен ие Арктики и Антарктики

Короной снежной с  
двух сторон

Наш шар прекрасный  
окружен!

Два полюса, два  
братика-

Антарктика и Арктика



**Цель:** закрепление представлений о диких животных крайнего Севера (Арктики и Антарктики).

**Задачи:**

•**Обучающие**

- формирование представлений о диких животных Крайнего Севера по их внешнему виду, образу жизни и повадках;
- формирование умения классифицировать животных Арктики;

•**Развивающие**

- Развитие внимания и зрительного восприятия.
- Расширение словарного запаса, уточнение и активизация словаря по теме "Животный мир крайнего Севера":

•**Воспитательные**

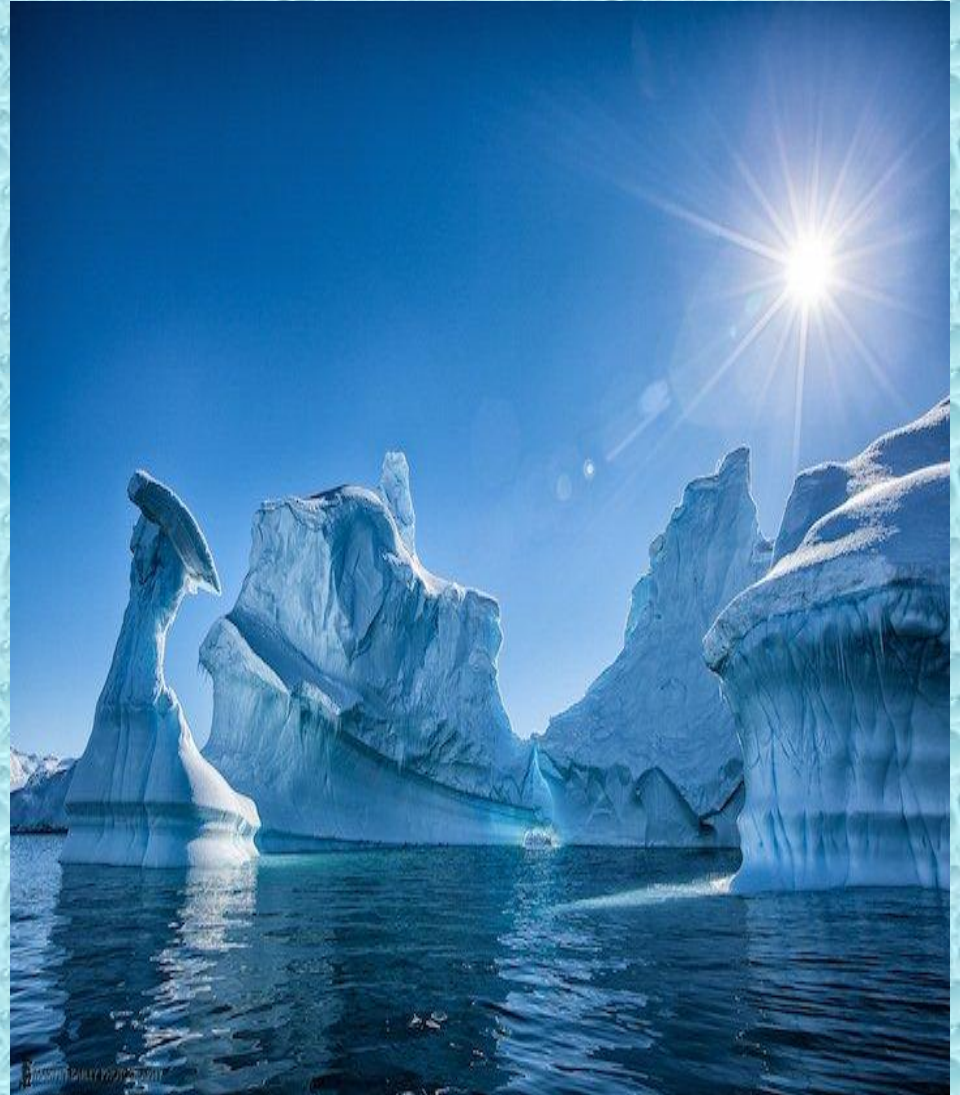
- формирование навыков сотрудничества, взаимопонимания, доброжелательности, самостоятельности, ответственности, инициативности.
- Воспитание любви и бережного отношения к природе.

# Северное сияние



# Айсберг

- Эти ледяные горы откалываются от ледников и уходят в свободное плавание.
- 90% айсберга скрыто под водой.



# ПИНГВИНЫ



- Пингвины— относятся к нелетающим морским птицам.
- Пингвины питаются рыбой
- Пингвины гнездятся большими колониями. В насиживании яиц и выкармливании птенцов принимают участие оба родителя попеременно. Кормом птенцам служит полупереваренные и отрыгнутые родителями рыба и ракообразные. Детеныши находят убежище от холода в нижних складках родительского живота

# Белый медведь

- Белый медведь - самый крупный из млекопитающих
- Охотится на нерпу, морского зайца, моржа и др. морских животных.
- Несмотря на кажущуюся неповоротливость, белые медведи даже на суше быстры и ловки, а в воде легко плавают и ныряют. Очень густая, плотная шерсть защищает тело медведя от холода и намокания



# Тюлень



- **Тюлени - это млекопитающие.**
- **Они сбиваются в колонии, в которых может состоять до десяти тысяч особей.**
- **Питаются тюлени рыбой и ракообразными. Охотясь на них, тюлени ныряют на глубину до 200 м**



# Северный олень

- Северный олень - парнокопытное млекопитающее.
- Ест не только траву и лишайники, но и мелких млекопитающих и птиц.



# Полярная сова



- Белая сова или полярная — самая крупная птица в тундре . Основу её питания составляют мышевидные грызуны, в первую очередь лемминги.

# Арктический беляк

- Арктический беляк - заяц, в основном приспособленный к обитанию в полярных и гористых местностях.
- . На дальнем севере он белый круглый год, лишь с чёрными кончиками ушей.



# Полярный волк



- Полярный волк - подвид волка . Обитает на всей территории Арктики и в тундре.

# Морж

- **Морж — очень крупное животное. Длина тела у некоторых особей может достигать 5 метров, а масса доходить до полутора тонн.**
- **Пища моржа состоит главным образом из моллюсков и других донных беспозвоночных, иногда моржи едят рыбу.**



# Песец



- Песец или полярная лисица—небольшое хищное животное, напоминающее лисицу.
- Питается как выброшенной на берег, так и добытой рыбой, а также растительной пищей: ягодами (черникой, морошкой), травами, водорослями (морской капустой).

# Лемминг

- Лемминг — это маленький грызун, чуть больше мыши, имеющий для животного мира Арктики первостепенное значение, т.к. он является основой питания всех плотоядных зверей. Например, полярная сова даже не гнездится в то время, когда популяция леммингов незначительна.



# загадка

- Этот житель круглый год
- Лишь на Севере живет.
- Он с ветвистыми рогами
- И со стройными ногами.
- А на ножках тех копыта,
- Зверь хороший, не сердитый.
- Мох жует он целый день



# загадка

- В дальних северных  
морях,  
На арктических  
полях,  
Я охочусь день-  
деньской,  
Крики чаек надо  
мною;  
Я ныряю целый  
день,  
А зовут меня - ...

# загадка

- В тундре белый лис гуляет,
- Мышек маленьких пугает.
- Очень хитрый он ловец.
- Как зовут его?

# загадка

- Он король полярных льдин,
- Черно-белый господин.
- Ух, для птички он велик,
- Ходит очень важно.
- Самый южный материк
- Заселил отважно.

# загадка

- С толстой кожей  
зверь морской,
- Бивни над его  
десной,
- Ласты служат вместо  
ног,
- Как ныряльщик он  
неплох!

# загадка

- Сев на ледяную глыбу,
- Я ловлю на завтрак рыбу.
- Белоснежным я слыву
- И на Севере живу.
- А таежный бурый брат
- Меду и малине рад.

# загадка

- Хвост поджав, во льдах ночует,  
Вынося мороз любой,  
И по северу кочует  
В тёплой шубе голубой.

# загадка

- Эта птица –
- Света боится.
- В темноте летает,
- Мышек поедает

# загадка

- Белой глыбой  
ледяной
- В океане встал  
стеной.
- Знает каждый  
капитан,
- Как опасен великан.



**Спасибо всем за внимание**

