

**Использование  
ментальной карты в  
работе с детьми по  
Экологическому  
воспитанию старших  
дошкольников**

Автор: Новикова Е.М.

Г.Северобайкальск 2019



# **Понятие «ментальной карты»**

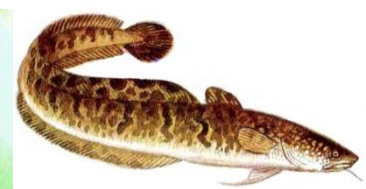
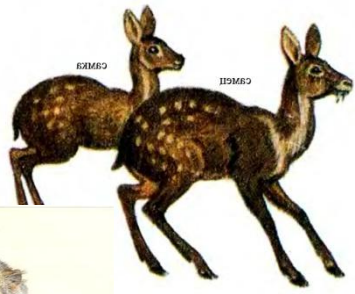
**Интеллектуальная карта – это уникальный и простой метод запоминания информации, с помощью которого, развиваются как творческие, так и речевые способности детей и активизируется мышление.**



# **Области применения**

- .Обучение**
- .Запоминание**
- .Презентации**
- .Планирование**
- .Мозговой штурм**
- .Принятие решений**
- .Рефлексия**





КРАСНАЯ  
КНИГА  
РЕСПУБЛИКИ  
БУРЯТИЯ

ЖИВОТНЫЕ  
РАСТЕНИЯ  
ГРИБЫ





**Интеллект-карта (или «карта ума»)** представляет собой информацию, изображаемую в графическом виде на большом формате. Она отражает связи (смысловые, причинно-следственные, ассоциативные и т. д.) между понятиями, частями и составляющими рассматриваемой области.

Карты ума позволяют на одном листе собрать всю необходимую информацию, относящуюся к решению проблемы, и окинуть ее одним взглядом.

При составлении данного дидактического пособия



альный и творческий

