

ОКРУЖАЮЩИЙ МИР 3 КЛАСС ТЕМА ПРИРОДА

ПРЕЗЕНТАЦИЮ ПОДГОТОВИЛА УЧИТЕЛЬ НАЧАЛЬНЫХ
КЛАССОВ

ВАСИЛЬЕВА НАДЕЖДА АНАТОЛЬЕВНА

На какие группы можно разделить растения?

травы

деревья

кустарники

Царство растений





Наука о растениях называется – **ботаника**.

- Учёные – ботаники делят царство растений на группы.



Группы растений.

1. водоросли

2. мхи

3. папоротники

4. хвойные растения

5. цветковые растения







Размещено на сайте LoveOpium.ru



Размещено на сайте LoveOpium.ru

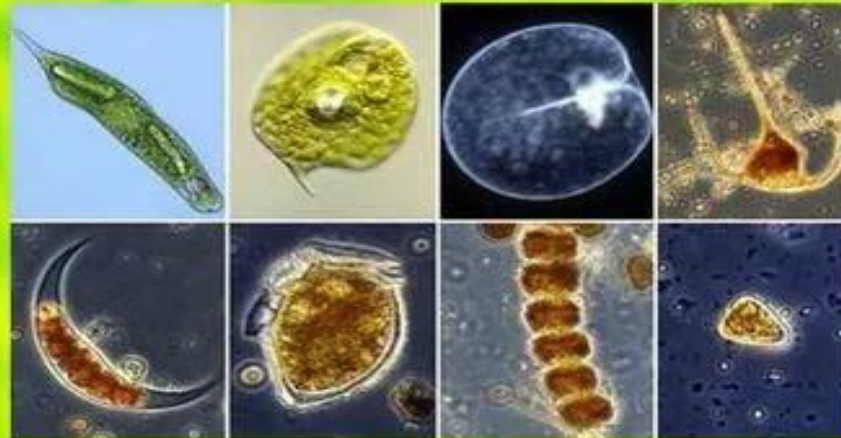
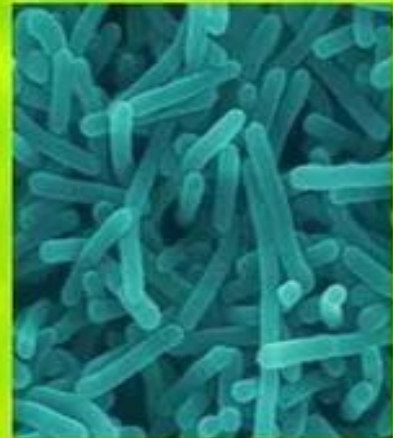
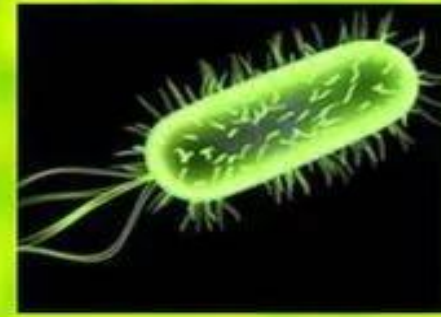
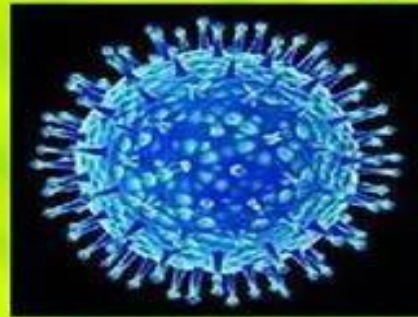
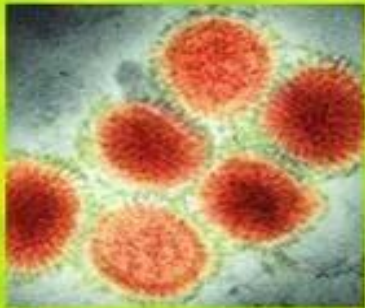
БАКТЕРИИ (ПРОСТЕЙШИЕ)

Бактерии очень малы. Тело их состоит из одной клетки. Бактерии – представители одноклеточных организмов.

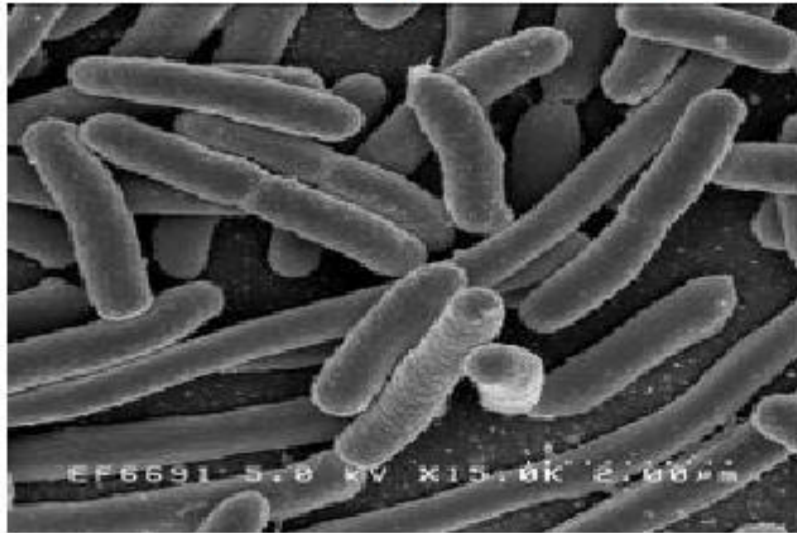
Клетка бактерии НЕ ИМЕЕТ ЯДРА.

Ученым известно 2500 видов бактерий.

Слово «бактерия» в переводе с греческого означает палочка. Но форма их очень разнообразна.



Распространение бактерий



- Бактерий много в почве, на дне озер и океанов – повсюду, где накапливается органическое вещество
- Они живут в холоде, когда столбик термометра чуть превышает нулевую отметку, и в горячих кислотных источниках.
- Некоторые бактерии переносят очень высокую соленость с температурой выше 90 среды; в частности, это единственные организмы, обнаруженные в Мертвом море.

ПОМНИ



Не знаешь - не бери гриб !

Помните, жизнь дороже !!!



Значение природы для человека.

- Природа это чудо. Человек- ее частица. Природа дает человеку питание. Люди неразрывно связаны с природой тысячами нитей. От состояния природы зависит жизнь человека.

Что значит - относится к природе по-человечески?

- Это значит относится к ней с пониманием, уважением, любовью....
НО К СОЖАЛЕНИЮ ЭТО ДЕЛАЮТ НЕ ВСЕ ЖИТЕЛИ ПЛАНЕТЫ! Давайте беречь природу, ведь если мы будем к ней относиться плохо, то она исчезнет то и мы исчезнем!