

# «Разнообразии природы моего родного края»

Дитя веков, Воронеж, город мой,  
Тебя лелеяла равнина Дона,  
Колоколов торжественные звоны,  
Лесов и рек обманчивый покой.

Art  
Gide

# Воронежский край

Воронежская область располагается в Российской Федерации, в юго-западной части России, на границе с Украиной.

Площадь 52,4 тыс. кв. км.  
Население 2437 тыс. человек.

Климат умеренно континентальный, расположена в лесостепной и степной зонах. Почвы плодородные черноземы, более 70% распаханно.

Главные реки – Дон, Воронеж, Хопер, Ворона, Тихая Сосна, Битюг.



WWW.WEBATU

# Водоёмы Воронежской области и их обитатели.



Воронежская земля богата водоемами: реками, озёрами, прудами, водохранилищами. По ней протекает 829 рек. Число рек, длина которых 10 км и более, составляет 233. Самые крупные из рек: **Битюг, Ворона, Воронеж, Дон, Сосна, Савала.**

# РЫБЫ



лещ



окунь



сазан



капр



щука



карась



плотва

# Растительный мир края



Воронежская область расположена в двух природных зонах: лесостепной и степной.

Для лесостепи характерны дубравы, рощи, боры, а для степи - злаковые степи. Леса занимают около 10% территории области. Более половины покрытой лесом площади принадлежит дубравам. Это наиболее ценные леса Черноземья. Они очень высокопродуктивны, многоярусны и долгоживучи.

# Животный мир

## Птицы



# Звери



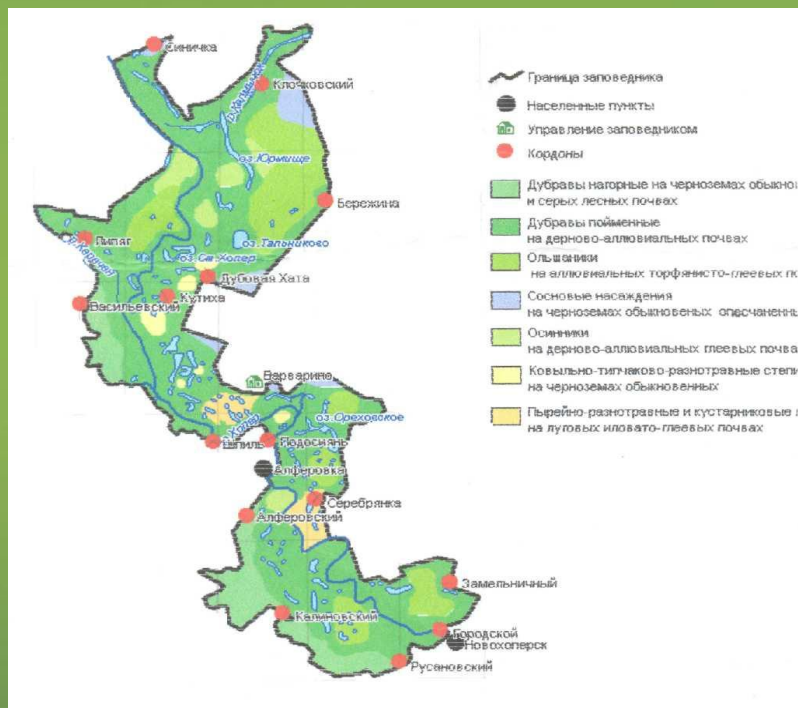
Пресмыкающиеся  
и земноводные



# Заповедники Воронежской области

## ХОПЕРСКИЙ ЗАПОВЕДНИК

основан в 1935 году,  
площадь 16000 га.



## ВОРОНЕЖСКИЙ ЗАПОВЕДНИК

основан в 1927 году,  
площадь 31053 га.





# Растительный и животный мир Хопёрского заповедника



Русская выхухоль



Бобр



Зубробизон



Беркут



Чёрный аист



Тюльпан Шренка



Чилим – Водяной орех

# Животный мир Воронежского государственного биосферного заповедника:



Обыкновенная лисица



Енотовидная собака



Лесная куница



Барсук

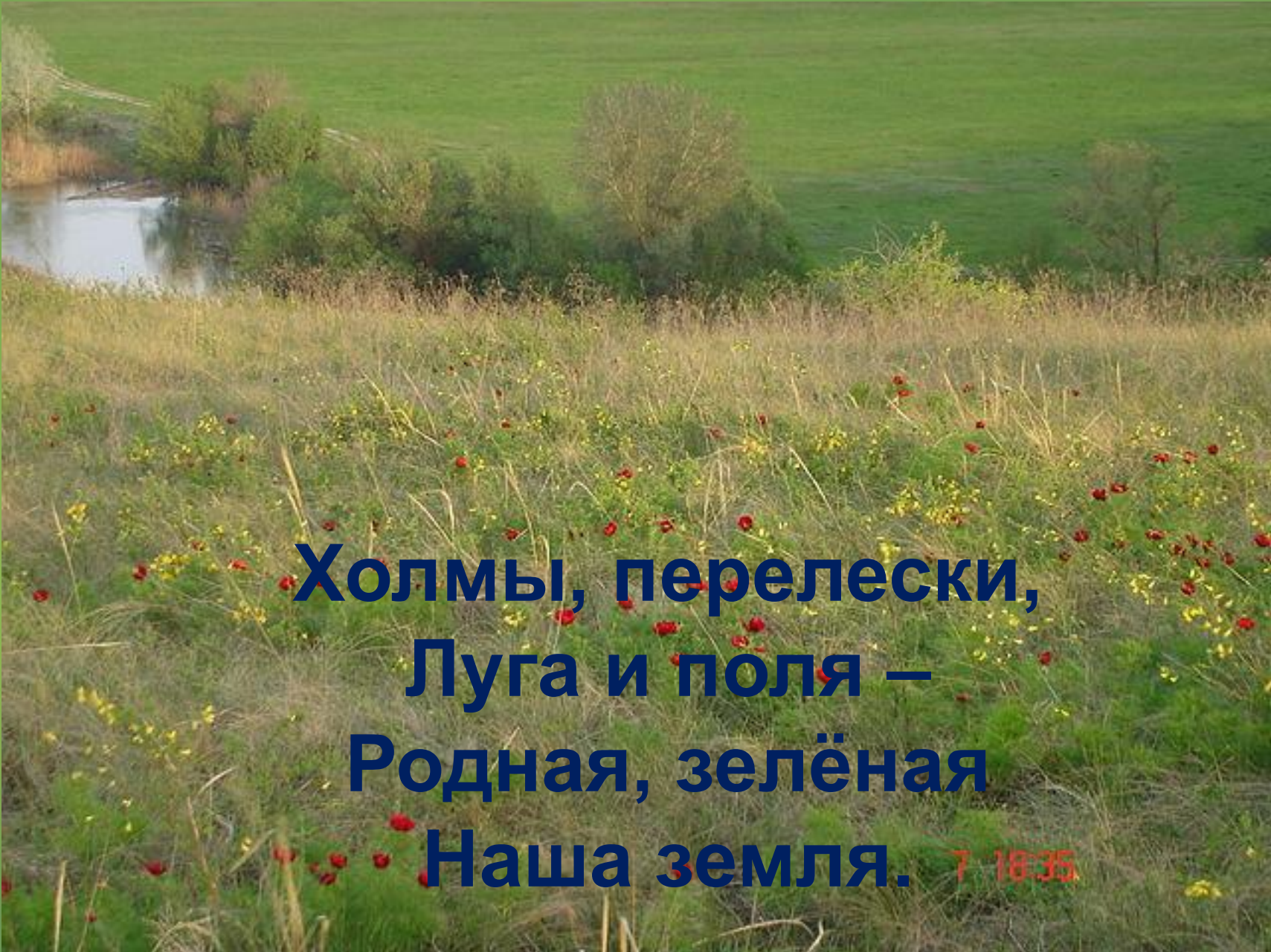


Белый аист



Ушастая сова





**Холмы, перелески,  
Луга и поля –  
Родная, зелёная  
Наша земля.**

7 18:35

## Литература:

- Ю.А.Нестеров, В.В.Подколзин, З.В. Пономарёва, В.Н. Сушков. «География Воронежской области» Воронеж 2002г.
- Г.И. Веденеева «Азбука родного края».Воронеж 1995г.
- Л.В. Дорогань «Экологическое краеведение» . Воронеж 2007г.
- А.А.Плешаков. Атлас определитель «От земли до неба». Москва «Просвещение» 2012г.
- Интернет-ресурсы:  
<http://www.proxvost.info/animals/europe/badger.php>  
<http://natureworld.ru/ptitsyi/belyiy-aist-ciconia-ciconia.html>  
<http://photo.online.ua/>  
<http://floribunda.ru/?a=169>  
<http://images.yandex.ru/?lr=193&source=wiz>