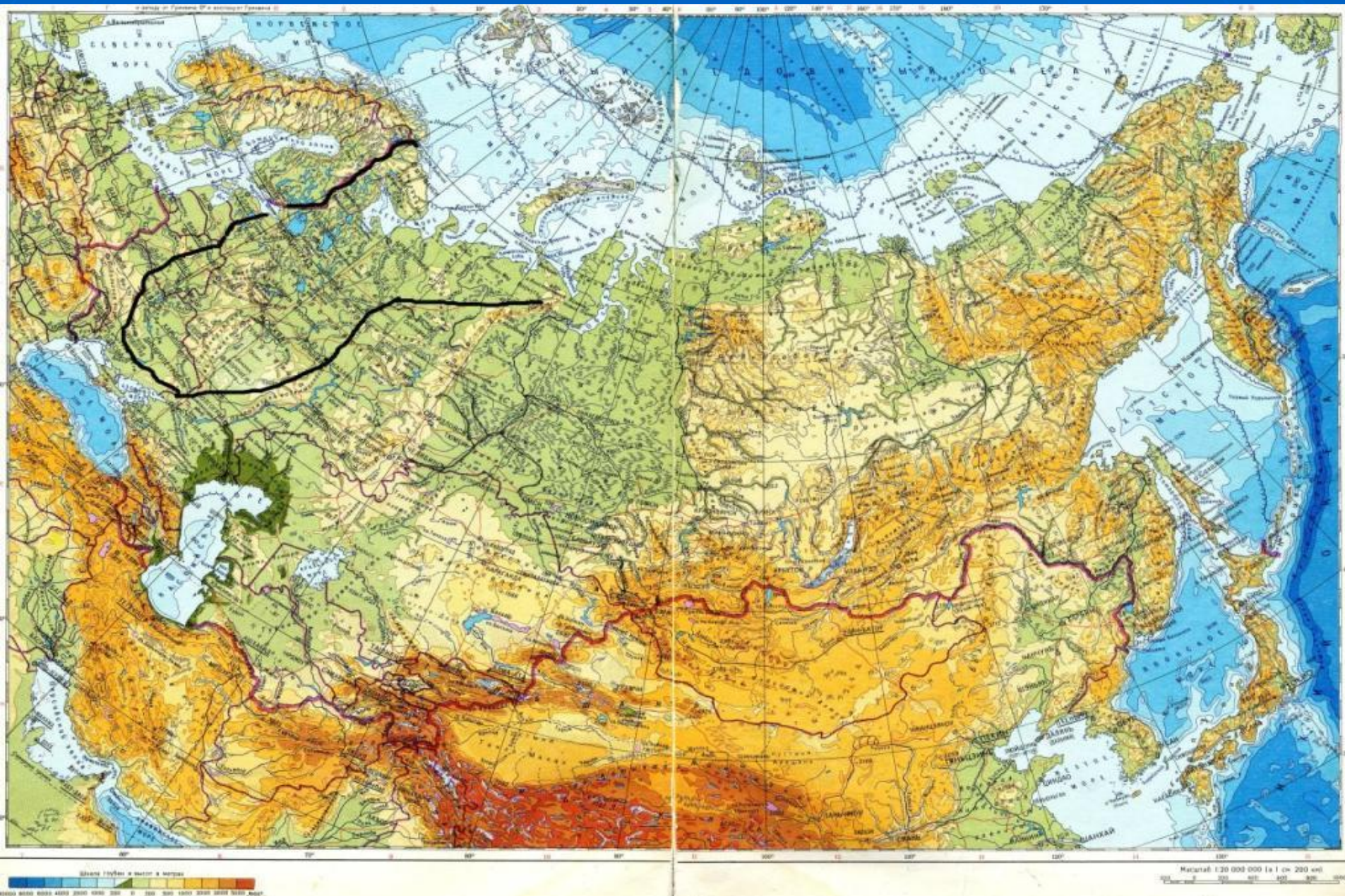


Природа России



Природа Камчатки



Природа Камчатки



Вулканы Камчатки



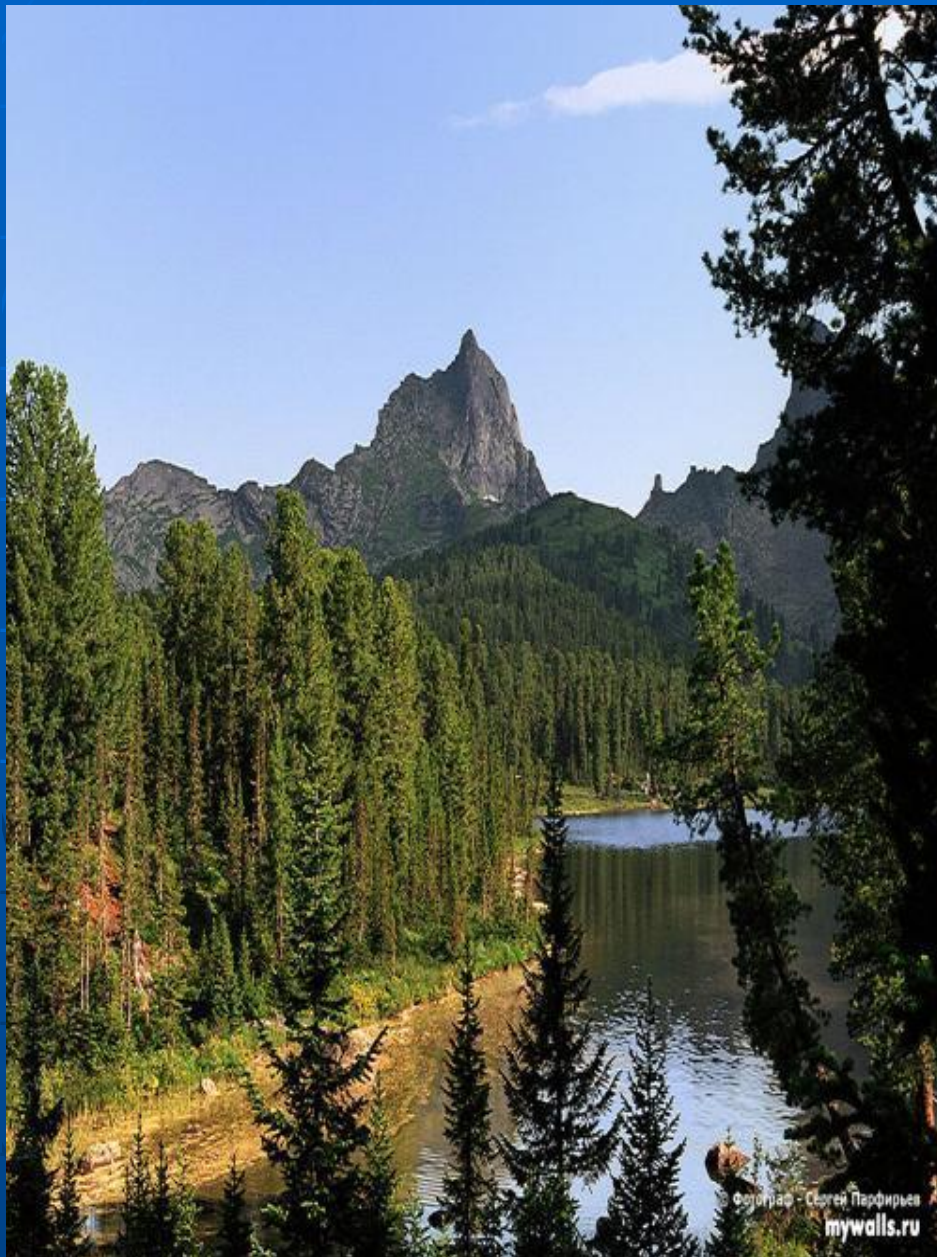
- Ключевая сопка – вулкан, извергается каждые 6-7 лет, извержение продолжается по несколько месяцев. Высота вулкана – 4.750 м
- Всего на полуострове 28 вулканов.

Средне- Сибирское плоскогорье



- Плоскогорье похоже на горную страну, здесь много возвышенного пространства, но это и равнина, хотя и не совсем обычная

Юг Сибири. Алтай, Саяны.



Саяны



Горы Алтая



- Горы Алтая входят в список Всемирного наследия. Самая большая гора Белуха – 4506 м

Западно- Сибирская равнина



- . Это огромная низменность, её называют « плоская равнина» Большая часть территории – болота. По равнине течёт много рек.

Уральские горы



- Протянулись с севера на юг через всю территорию России. Самая высокая гора – Народная (1895 м). Уральские горы называют « старыми», потому что вершины неострые, невысокие, склоны пологие.

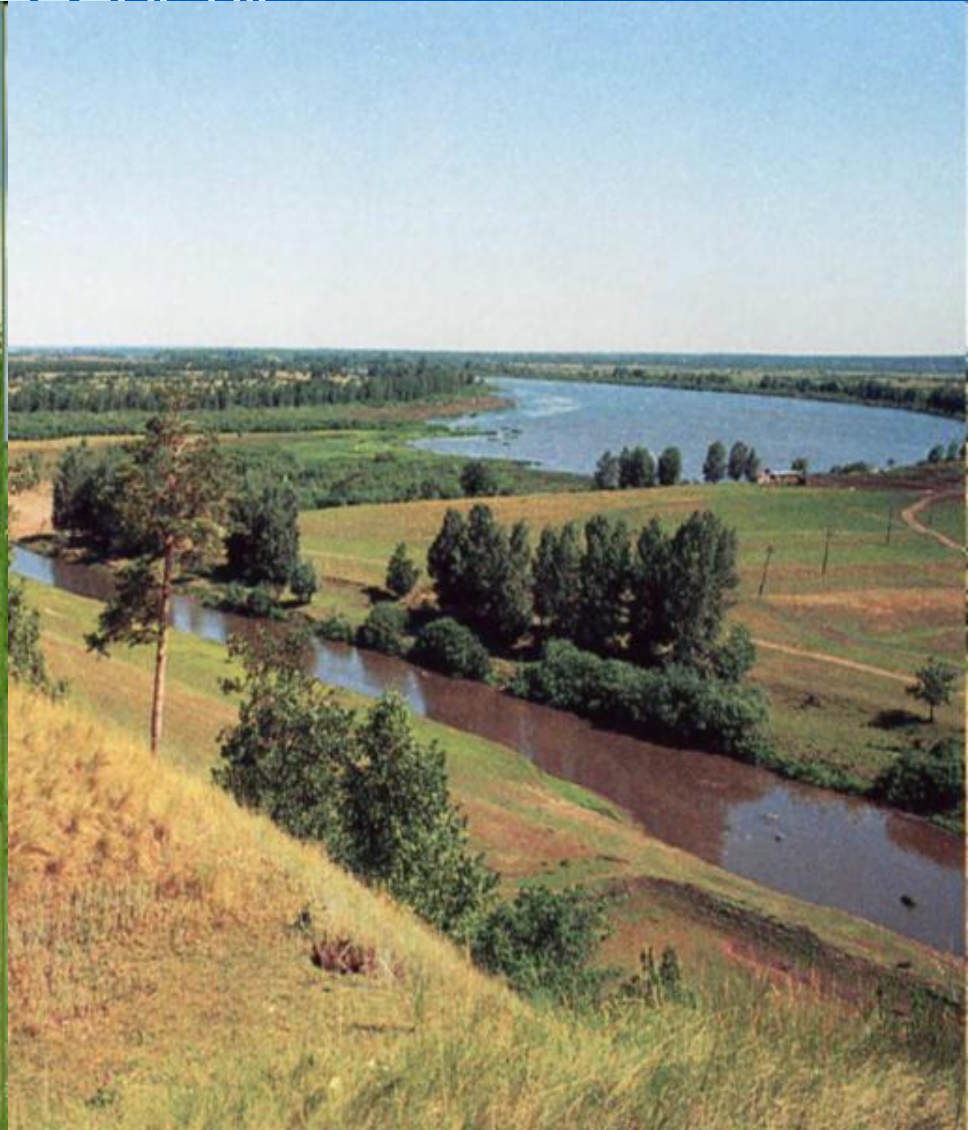
Уральский хребет



Уральский хребет называют каменным поясом. Реки стекают с него на запад – в Европу, и на восток – в Азию. Урал делит материк Евразию на Европу и Азию.

Восточно – Европейская равнина

поверхность ровная, встречаются небольшие
возвышенности



Кавказские горы



Кавказские горы



- Кавказские горы очень высокие, вершины острые и покрыты снегом. Самая высокая гора – Эльбрус (5642 м)

Что Вы можете сказать о
земной поверхности
России?