



Тема «Март – капельник»





Ответы.

1. Что такое природа?

А) Всё, что нас окружает и существует независимо от человека

Б) Предметы вокруг нас

2. Какая бывает природа?

А) Живая и неживая

Б) Живая

3. Что относится к неживой природе?

А) Растения, животные, человек

Б) Вода, воздух, почва, солнце, осадки

4. Что относится к живой природе?

А) Растения, животные, человек

Б) Вода, воздух, почва, солнце, осадки



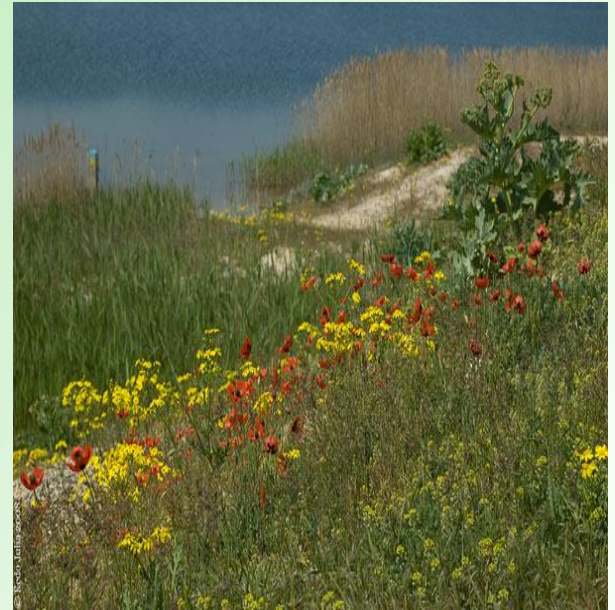
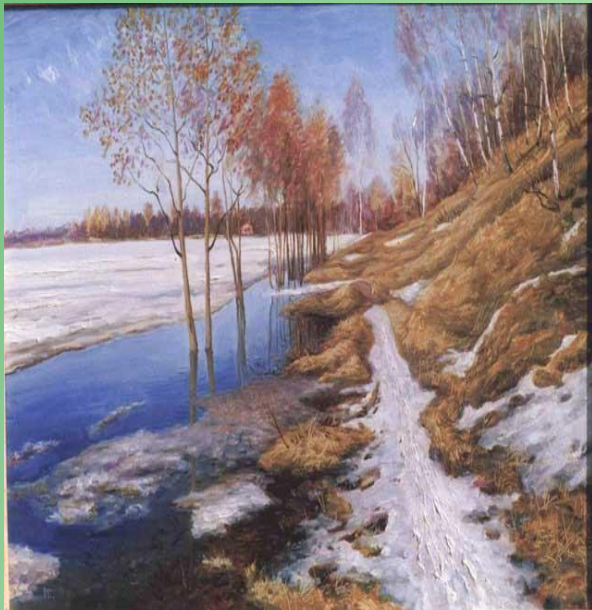
Синий день
На сугроб ложится
Голубая тень,
Тенькают синицы:
— Синий-синий день!
Солнечный зайчик
Скачет, как мячик,
Солнечный зайчик,
Вверх-вниз
Со стола — на карниз.
Зеркальцем взмахну —
Побежит к окну,
И зигзагом по стене
Возвращается ко мне.
Запетлял по половицам,
Словно гонится лисица.
Раз — и прыгнул мне на парту,
Зайчик рад теплу и марту!





Март – капельник.

Цель урока: узнать, какие изменения произошли в марте месяце в неживой природе и как они повлияли на живую природу.





Стало холоднее

Образовались проталины

День уменьшается

Река замерзает

Листья распускаются

Птицы улетают на юг

Тает снег

Стало теплее

Земля покрылась снегом

День увеличивается

Лёд на реке тает

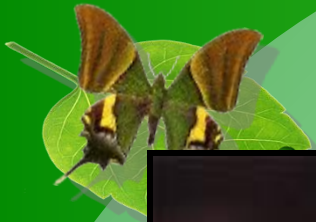
Листья желтеют

Птицы прилетают с юга



- **1. группа отвечает на вопрос. (С. 146)**
- У каких животных появляются ранней весной детёныши?
- Что делает медведь в первом месяце весны?
- **2. группа отвечает на вопрос. (С.147 – 148)**
- Какие птицы прилетают с юга первыми?
- Где они строят свои гнёзда?
- Какие птицы прилетают вторыми?
- **3 группа отвечает на вопросы.**
- Почему март называют «капельником»?
- С какой стороны домов сосульки растают быстрее. Почему?
- Что такое «проталины»?

Лиса





Медведь





Грач





Гнездо





Скворец







Первые проталины



Молодцы!

