

Зима - покой природы...



Гипотеза

Зимой природа
продолжает жить
своей особой
ЖИЗНЬЮ.



Цель работы:
изучить особенности живой природы
в зимнее время года

Задачи:

- узнать, как по-разному протекает зима для различных живых организмов
- пронаблюдать за изменениями у веточек ели и тополя, у гусеницы, помещённых в тепло
- определить невидимые связи птиц и зверей с елью

Темы исследований

- Презентация «С кем дружит ель?»
- Наблюдение за веточками ели и тополя
- Наблюдение за гусеницей

Презентация «С кем дружит ель?»

Наблюдение за веточкой ели



Наблюдение за веточкой тополя



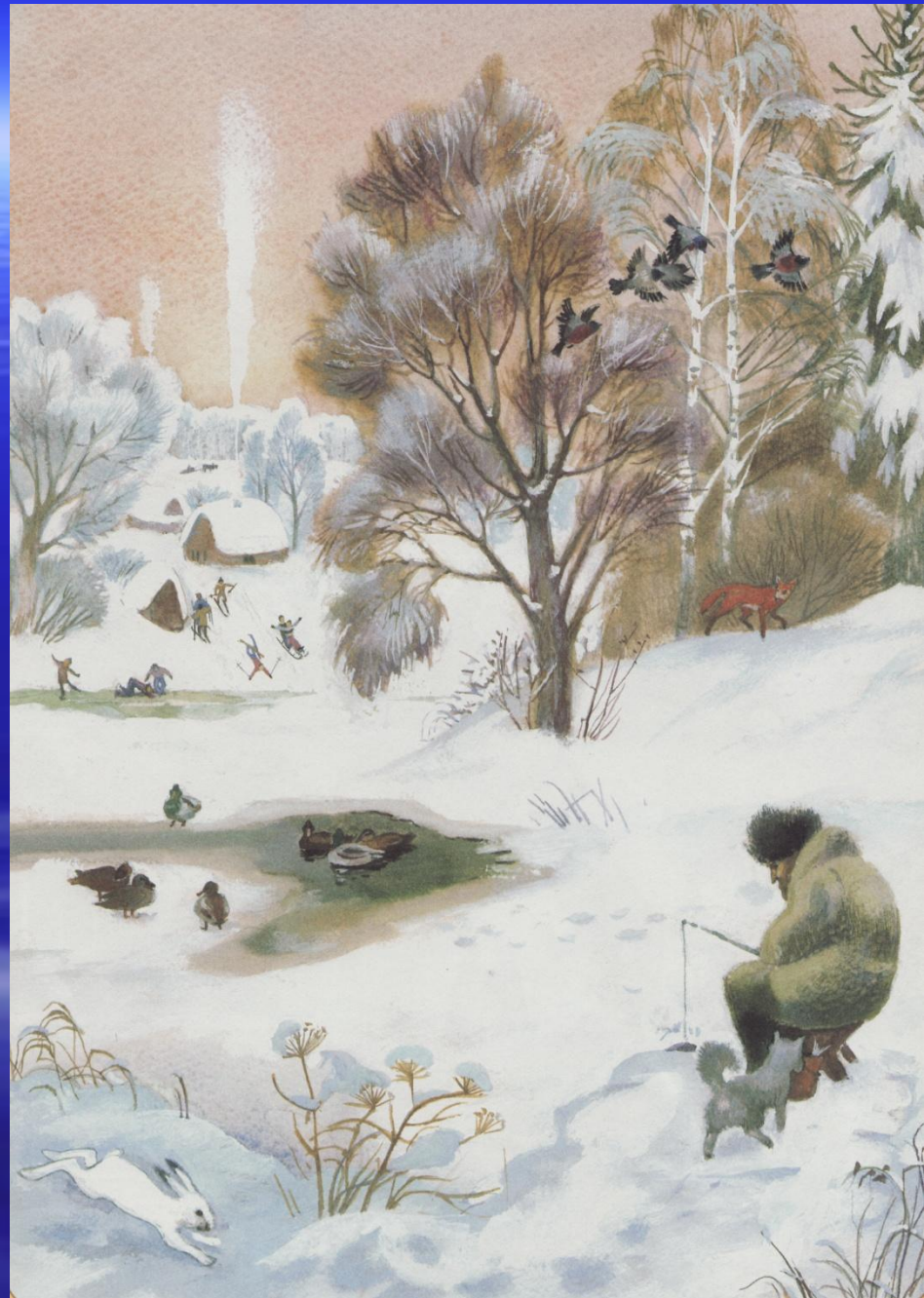
Жизнь насекомых зимой

- [Видео](#)



Вывод

- Зима — самое холодное время года.
- Снег покрывает землю, дома и деревья.
- Кажется, что тихо зимой в природе и безжизненно, но далеко не вся природа спит.
- Жизнь в природе существует и продолжается, несмотря на суровые погодные условия.



Участники проекта

Литература

- Энциклопедия «Мир живой природы». Москва, 1984
- Энциклопедия «Я познаю мир. Растения. Животные». Москва, 2001
- Биология. Справочный материал. Учебное пособие для учащихся. Москва, 1983
- Плешаков А.А. «Зеленые страницы». Москва, 1998
- Сладков Н.И. Собрание сочинений в 3-х томах. Ленинград, 1987
- CD Большая энциклопедия Кирилла и Мефодия. 2004
- Окружающий мир. Учебник для 1-ого класса. Вахрушев А.А. М.: Баласс, 2006