

МОЙ РОДНОЙ КРАЙ Поверхность Ростовской ОБЛАСТИ

Презентацию подготовила
учитель начальных классов
МБОУ сош №12
г. Донецка Ростовской области
Стрюкова Т.В.

«Ты знаешь край, где всё обильем
дышит,
Где реки льются, чище серебра,
Где ветерок степной ковыль колышет,
В вишнёвых рощах тонут хутора...»

А. К. Толстой

ПРИРОДНАЯ ПОВЕРХНОСТЬ НАШЕГО КРАЯ



Когда бываешь за городом, селом, то вокруг видишь местность. Поверхность местности бывает разная. В одних местах на ней нет ни больших возвышений, ни глубоких понижений. Такую поверхность называют ровной или равниной. На некоторых равнинах можно наблюдать повышения.



«Перед нами широкая бесконечная равнина, перехваченная цепью холмов... Едешь-едешь и никак не разберёшь, где она начинается и где она кончается... промелькнула пшеница, и опять загорелые холмы, синие реки, знойное небо...» А.П.Чехов





Повышения на равнине — это холмы. Поверхность Ростовской области — холмистая равнина.



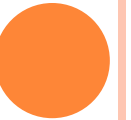
ХОЛМ

СКЛОН

ПОДОШВА

ВЕРШИНА





На холмистой равнине бывают овраги. Часто овраги имеют крутые, отвесные склоны, тянутся в длину на несколько километров, достигая ширины и глубины несколько десятков метров. Нередко по дну оврагов текут ручьи. После сильных ливней и таяния снега ручьи становятся бурными, быстрыми и ещё больше размывают овраг. Так овраг растёт вширь и вглубь.





ОВРАГИ



КУРГАНЫ РОСТОВСКОЙ ОБЛАСТИ

КУРГАН – НЕБОЛЬШАЯ РУКОТВОРНАЯ ВОЗВЫШЕННОСТЬ.

СИНИЙ КУРГАН ПОД ВОЛГОДОНСКОМ



НА РАСКОПКАХ КУРГАНА



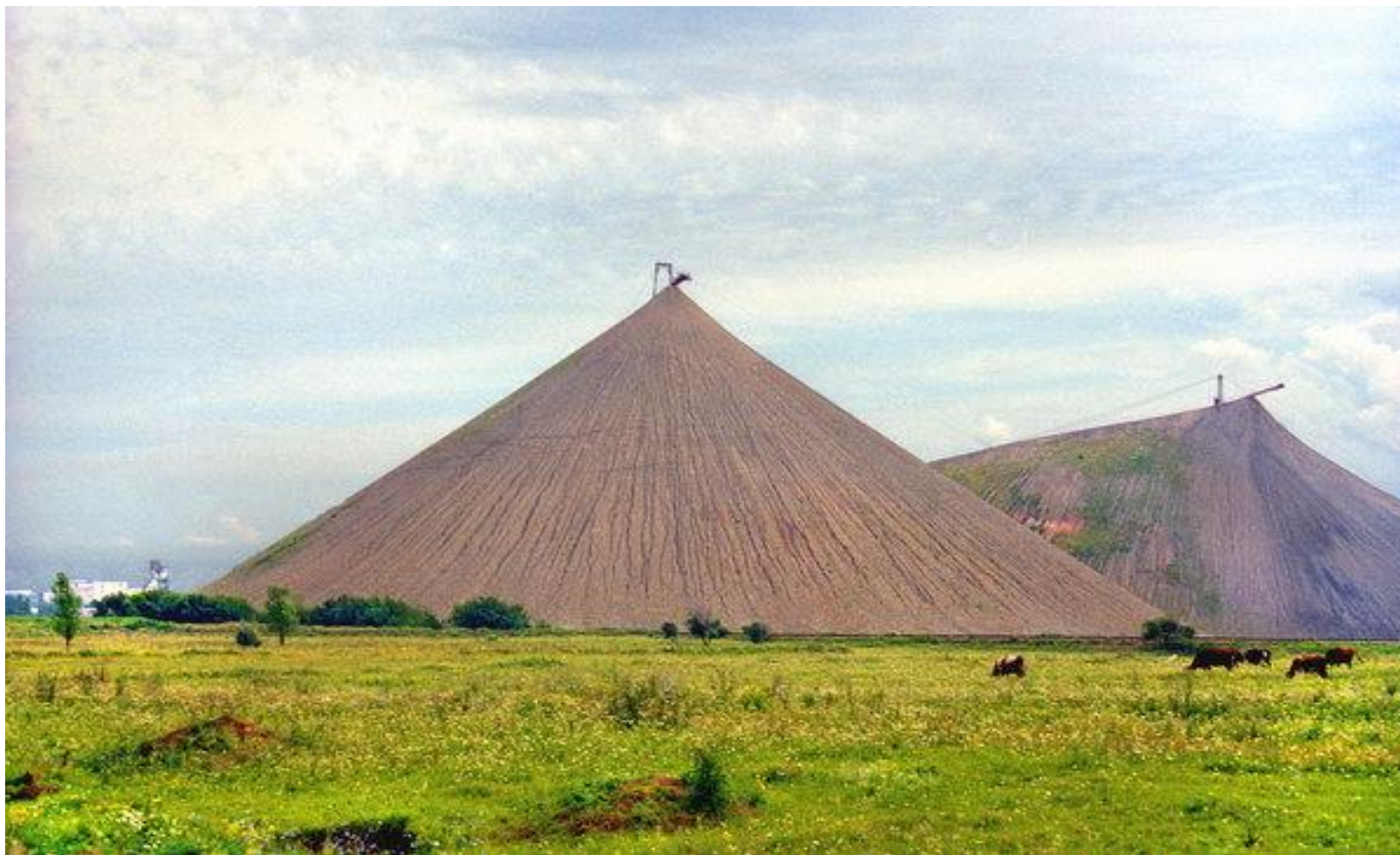
ЛЕПНОЙ ГОРШОК И ЦЕНТРАЛЬНОЕ ЗАХОРОНЕНИЕ КУРГАНА



ТЕРРИКОНЫ РОСТОВСКОЙ ОБЛАСТИ



Террикон это конусообразный отвал пустой породы на поверхности земли.
Рукотворные насыпи — пирамиды наносят природе и обитающим вокруг людям вред.
Внутри терриконов очень высокая температура. Горящие терриконы выбрасывают в атмосферу вредный газ.









ЛЮБИ И БЕРЕГИ СВОЙ РОДНОЙ КРАЙ!

