

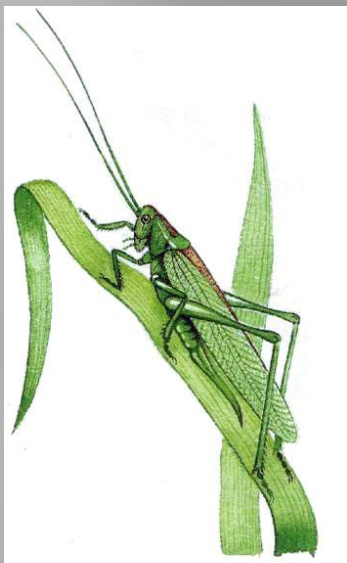
Приглашаю
в путешествие
по родному краю.

Дон – батюшка.



Поля зерновых и овощных КУЛЬТУР

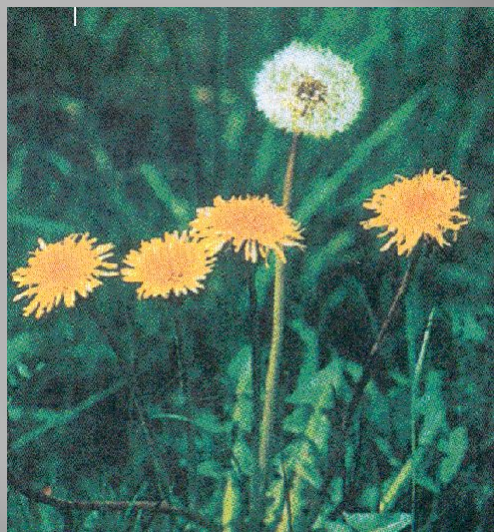




ОБИТАТЕЛИ ПОЛЕЙ



Какие растения растут на лугу?



одуванчик

чистотел



ромашка аптечная



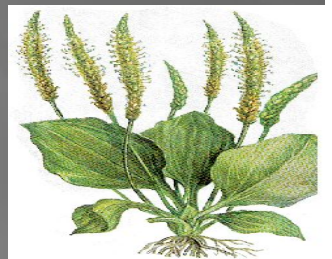
тысячелистник



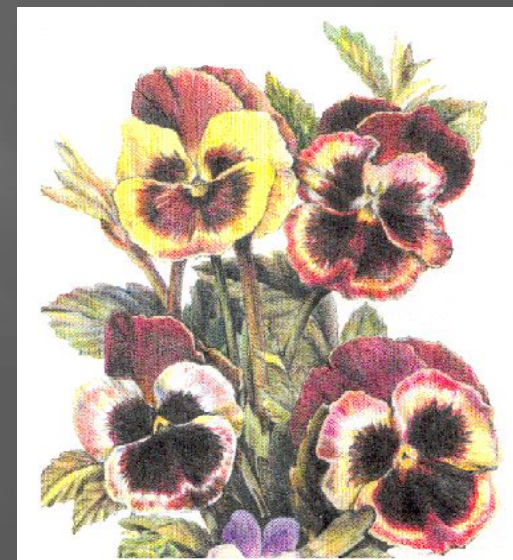
клевер



мышинный горошек



подорожник




фиалка трехцветная

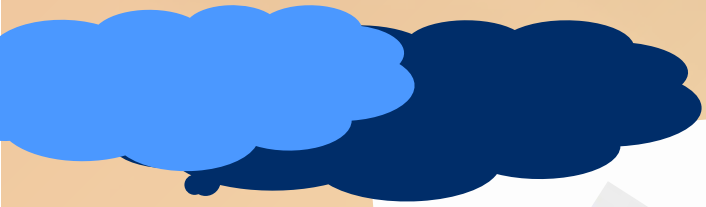
- ▣ Расставив цифры с буквами в порядке возрастания, мы прочтем очень важное предложение.

Б – 1; Р – 3; Г – 5; В – 10; Ы – 13; Е – 2; Е – 8;
Ц – 9; Е – 4; И – 6; Т – 7; Е – 11; Т – 12; ! – 14.

Берегите цветы!



ВЕСНОЙ ВЕСЕЛИТ,
ЛЕТОМ ХОЛОДИТ,
ГРИБАМИ, ЯГОДАМИ
ОДАРИВАЕТ,
ОСЕНЬЮ УМИРАЕТ,
ВЕСНОЙ ВНОВЬ ОЖИВАЕТ.



Тихие шаги, прекрасный слух, острые зубы-
помогают охотиться **ЛИСЕ**.

Её огромные глаза прекрасно видят ночью и
днём. Мягкое оперение делает бесшумным
полёт, острые когти и сильный изогнутый клюв
помогает удерживать и поедать добычу **СОВЕ**.



Быстрые ноги и цвет шубки спасают
его от лисы. Кто это? **ЗАЯЦ**

ПРИРОДНОЕ СООБЩЕСТВО

ЭТО ЕДИНСТВО ЖИВОЙ И
НЕЖИВОЙ ПРИРОДЫ,
КОТОРОЕ СКЛАДЫВАЕТСЯ В
ОПРЕДЕЛЁННЫХ УСЛОВИЯХ
ОКРУЖАЮЩЕЙ СРЕДЫ.

Природные сообщества

**Естественные
(саморегулирующиеся
экосистемы):**
лес, степь, луг, водоём.

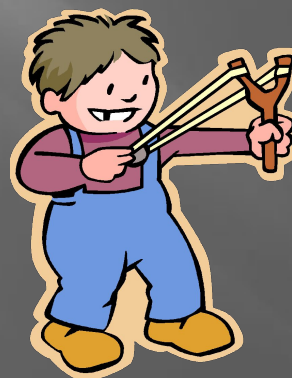
В природе организмы живут вместе, образуя сообщества – совокупность растений, животных, микроорганизмов, приспособленных к условиям жизни на определенной территории и влияющих друг на друга.

**Искусственные
(экосистемы, регулируемые
человеком):**
поле, огород, парк, сад, аквариум.

Искусственные
сообщества
создает,
поддерживает и
контролирует
человек.



Не обижай!



До новых встреч



Янченкова Наталья Александровна
МБОУ СОШ № 23