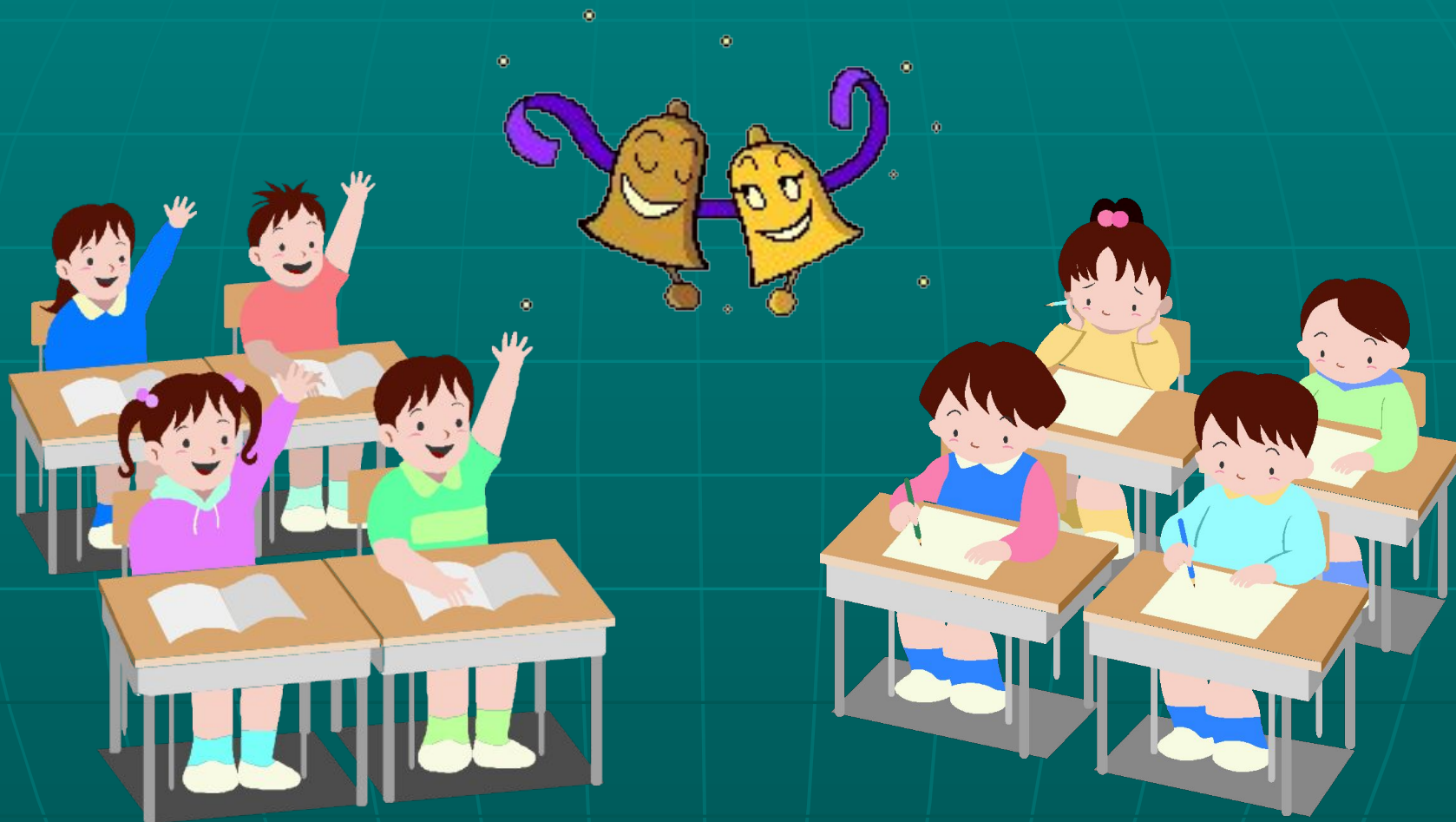


Предмет: **Окружающий мир**
Автор: А.А.Вахрушев
образовательная система «Школа 2100»

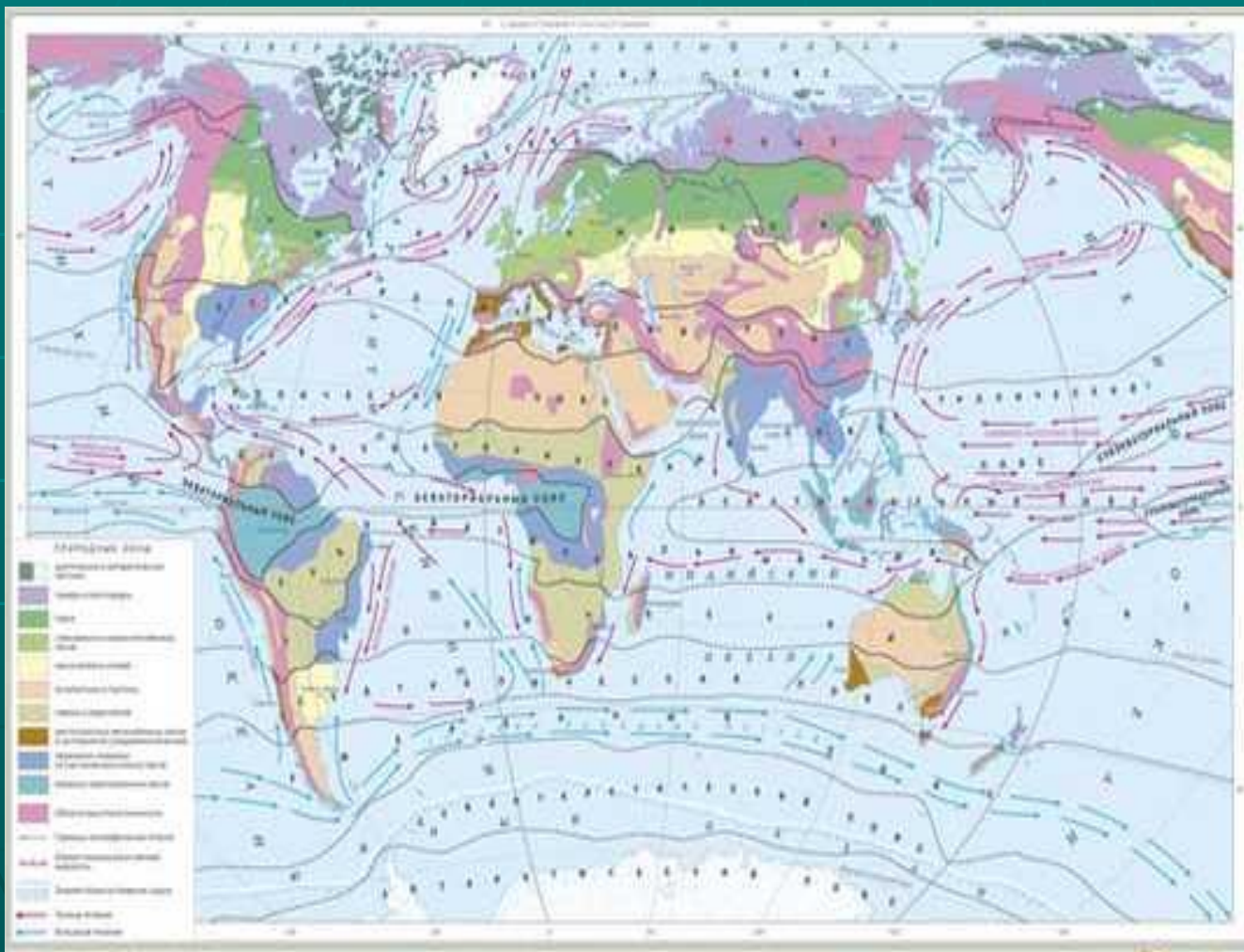
Класс: 2

Учитель: Смирнова Татьяна Юрьевна

Друзья, начнём урок!



Природные зоны



Ледяные
пустыни

Тундра

Леса (тайга,
лиственные)

Степи

Пустыни

Найди лишнее слово и докажи

Глобус, меридиан, карта, горизонт,
параллель.

Лось, заяц, белый медведь, землеройка,
кабан, глухарь.

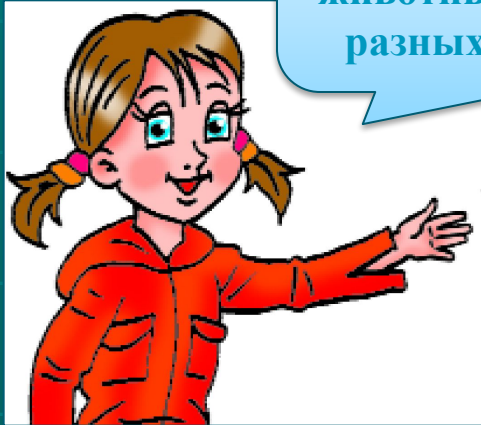
Тюльпан, ковыль, ягель, шалфей.

Черепашка, кобра, круглоголовка, суслик.

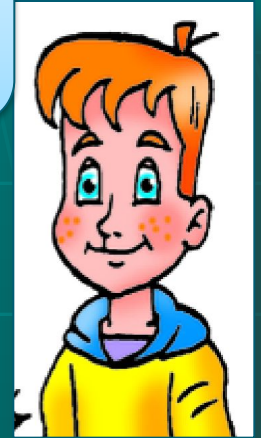
«Едоки», «кормильцы», «мусорщики»,
«хищники» .

Определяем основной вопрос урока

На Земле есть такие места, где мы можем встретиться с животными и растениями разных природных зон.



Нет таких мест. Ведь каждый живой организм хорошо приспособлен только к своему месту обитания.



Кто прав?

?

Какой возникает вопрос?

Есть ли такие места, о которых говорит Лена, и какие это места?

?



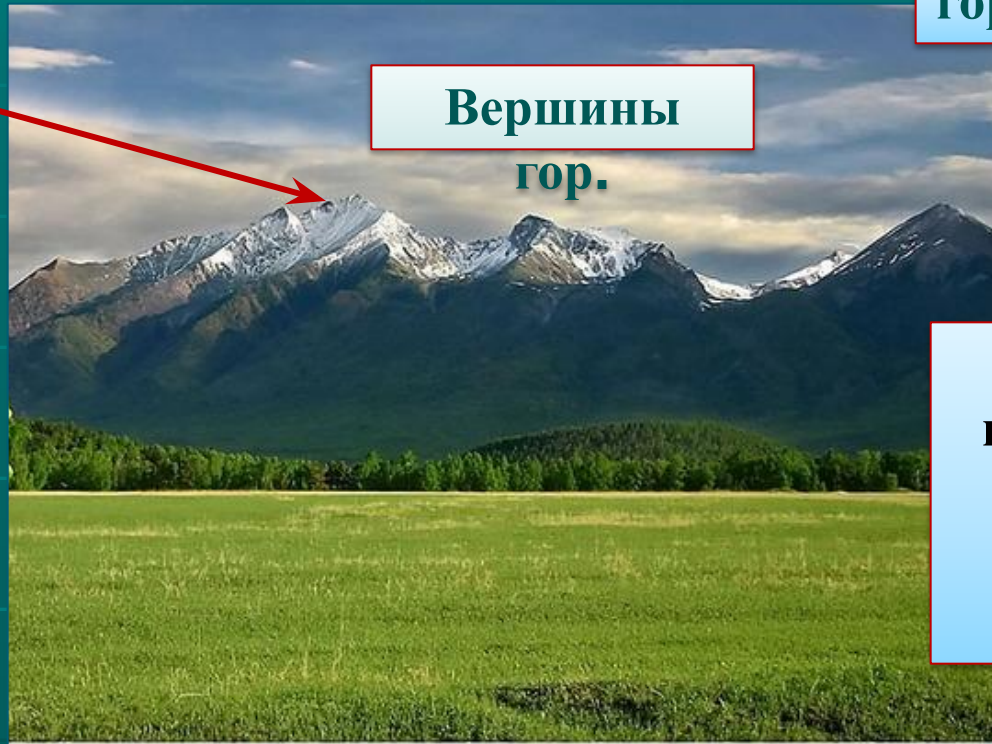
Есть ли на Земле места,
где мы одновременно
можем встретиться с
животными и растениями
жарких и холодных стран,
где, стоя на одном месте,
можно сразу увидеть
степь, лес, тундру,
пустыню и даже вечные
снега?

Определяем основной вопрос урока

Покажите
самое
холодное
место на
картинке.

Что изображено на картинке?

горы



Вершины
гор.

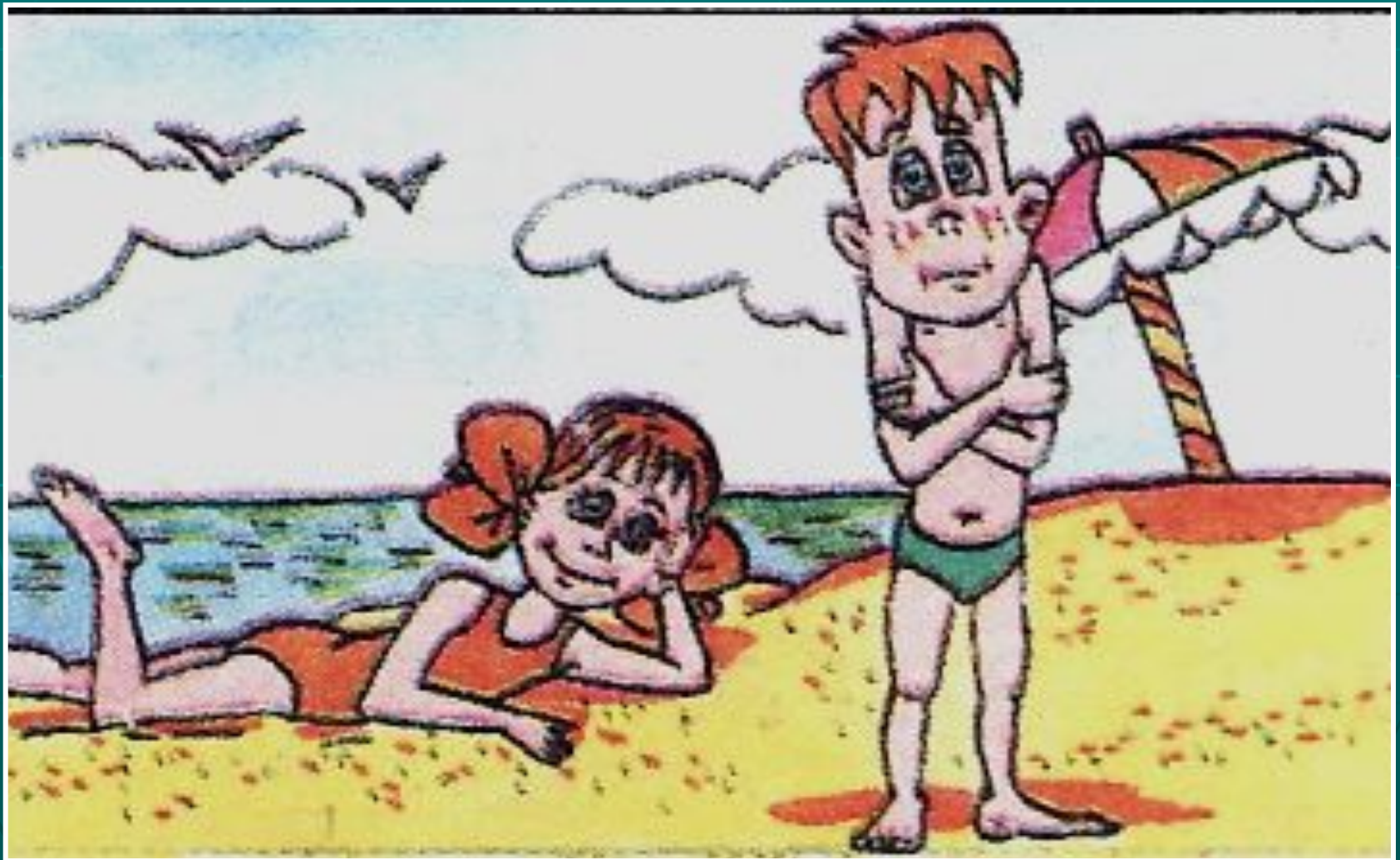
Но вы
говорили, что
чем ближе к
Солнцу, тем
теплее.

Почему же на вершинах гор так холодно?

Горные экосистемы



Кому теплее?



Совместное открытие знаний

Высотные пояса

очень холодный воздух

горные ледники

холодный воздух

горные тундры (альпийские луга)

прохладный воздух

горные леса

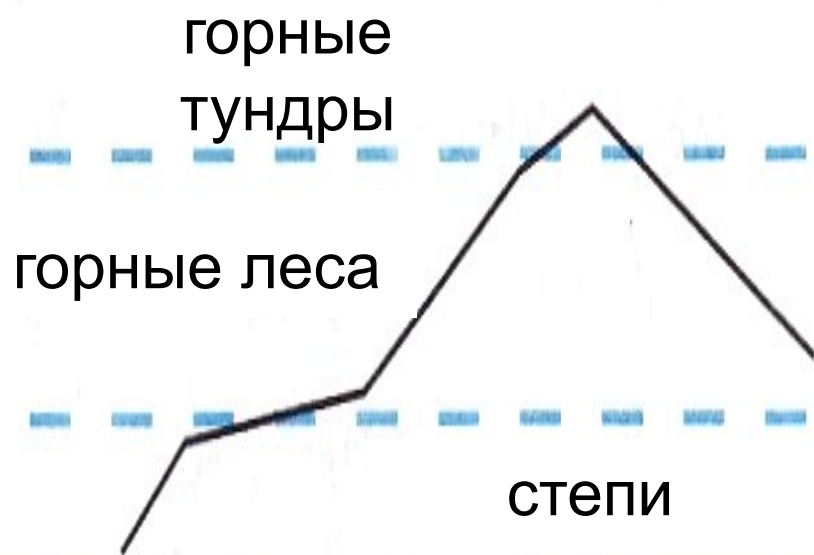
тёплый воздух

степи

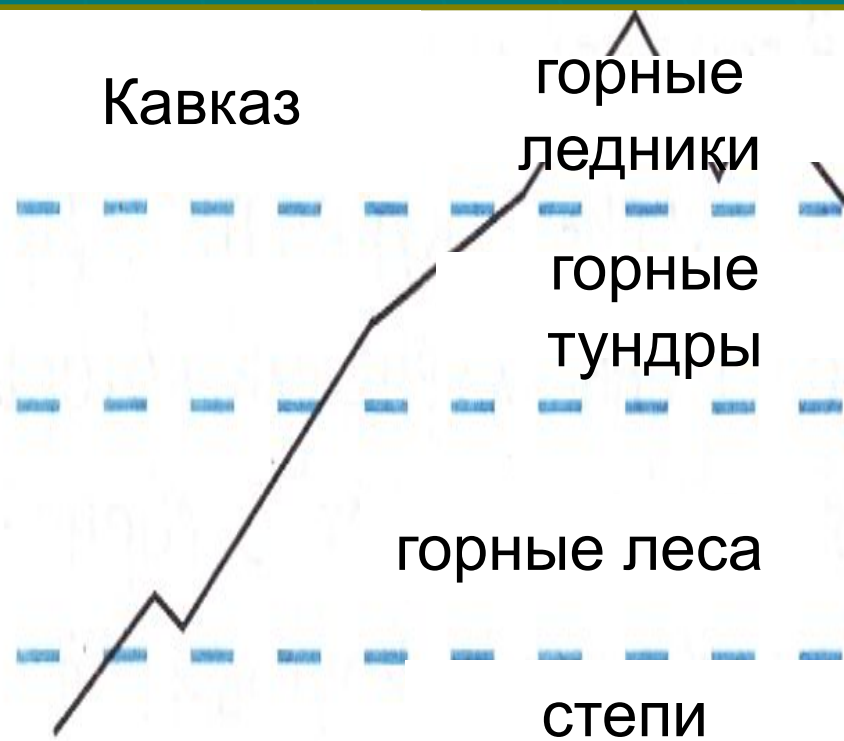
У подножия гор экосистемы те же, что и на равнине. Но чем выше в горы, тем холоднее. Поэтому с высотой экосистемы меняются так же, как на равнине при движении к полюсу.

Сходные экосистемы высотных поясов и природных зон получили сходные названия.

Южный Урал



Кавказ



Совместное открытие знаний

Горные ледники.



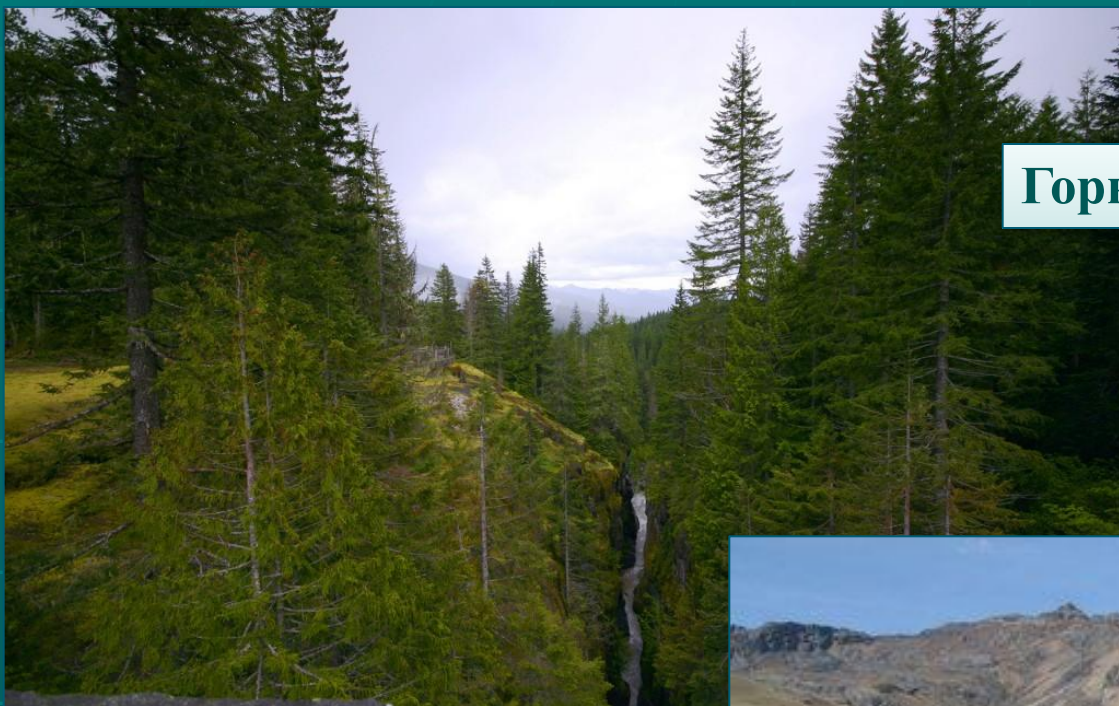
Совместное открытие знаний

Горная тундра
(альпийские луга).



На склонах, где выпадает много осадков, горная тундра превращается в луга. Они пестрят крупными, яркими цветами и называются **альпийскими лугами**.

Совместное открытие знаний



Горные леса.



Горные степи.

Совместное открытие знаний

Растениям трудно жить среди скал. Здесь почва образуется медленно. Вода быстро стекает по склону и уносит с собой питательные вещества. Но растения упорно цепляются за скалы.



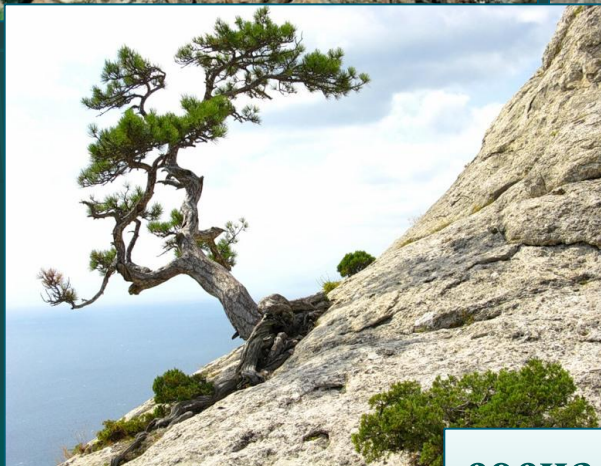
горечавка



лишайник



эдельвейс



сосна



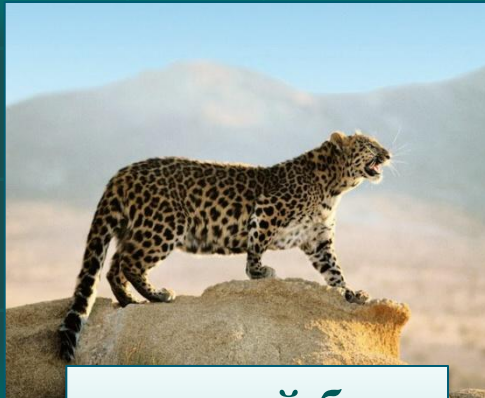
Совместное открытие знаний

В горах обитают многие из тех животных, что живут на равнинах: медведи, суслики, куропатки. Но есть и особые виды. Они сумели лучше приспособиться к жизни в горах.

Узнайте об особенностях горных животных из учебника (с. 45).



кондор



снежный барс



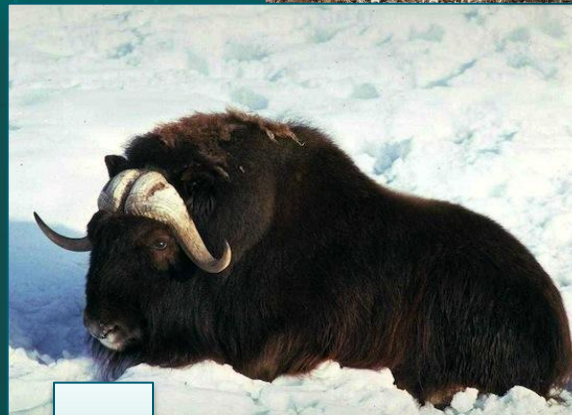
грифф



архар



лама



як



серна



Гриф



Кондор



Архар



Серна



Снежный барс



Лама



Як



Практическая работа в парах

Из геометрических
фигур попробуйте
сложить животное.

Оно обязательно
должно быть
обитателем гор.



Альпинисты



Альпинист – спортсмен, занимающийся альпинизмом, горвосходитель. Альпинизм — вид спорта и активного отдыха, целью которого является восхождение на вершины гор. Спортивная сущность альпинизма состоит в преодолении препятствий, создаваемых природой (высота, рельеф, погода), на пути к вершине.

Совместное открытие знаний

Природные катастрофы в горах.

Камнепад



Оползень



Лавина



самооценка

1. Практическая работа
2. Изучение нового материала
(работа в группе, ответы на вопросы)
3. Активность на уроке



Спасибо за работу.

Домашнее задание

Написать сочинение на тему:

«В какой природной зоне я хотел бы жить и почему»





