



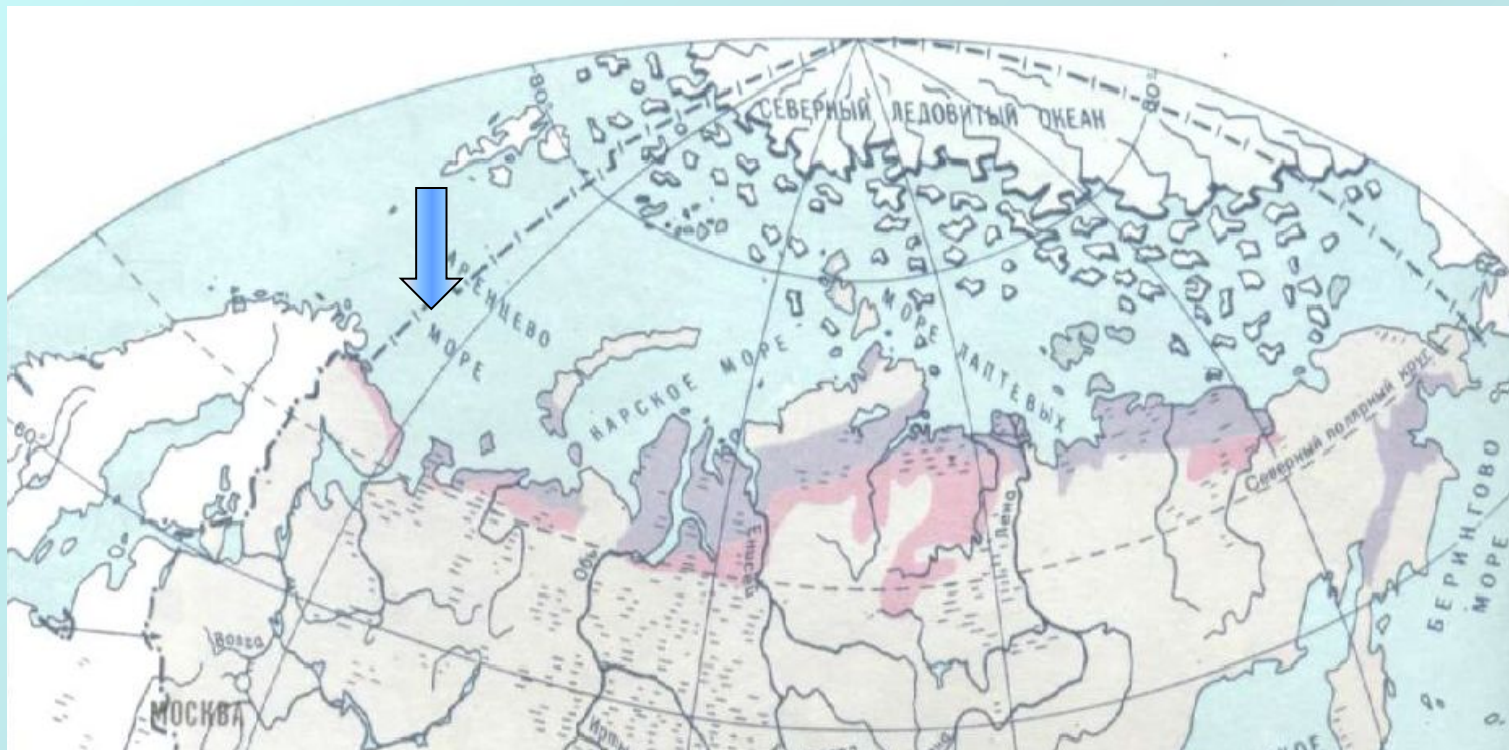
# Арктика

Царство льда и снега

# Содержание

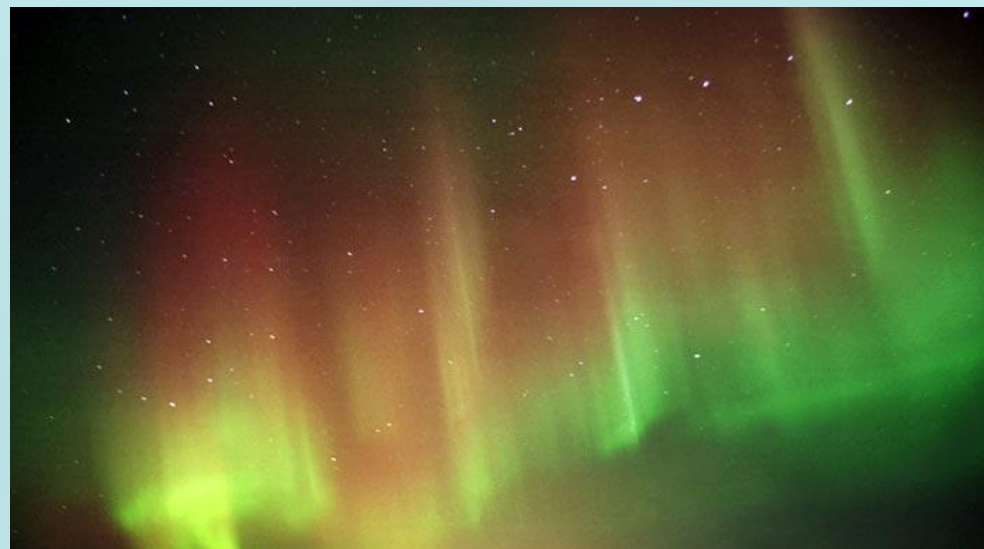
1. Географическое положение
2. Климат
3. Растительный и животный мир
4. Деятельность человека
5. Экологические проблемы
6. Кроссворд
7. Тест

# Географическое положение

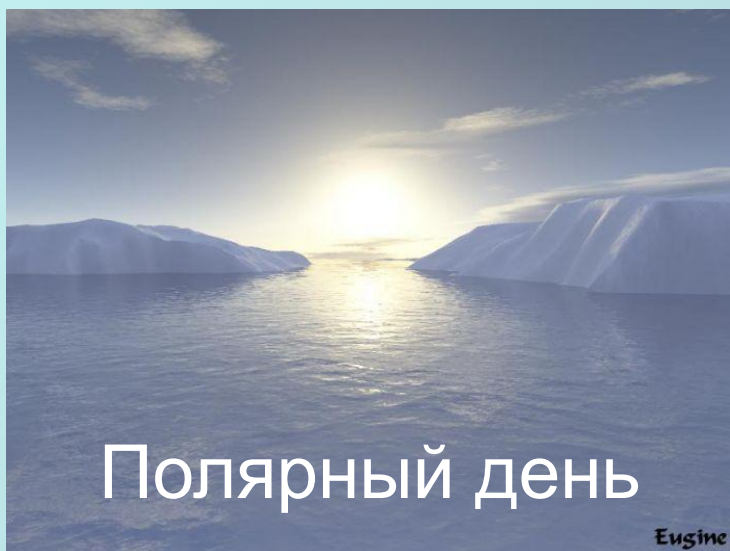


Северный Ледовитый океан вместе с морями и островами.

# Климат



Северное сияние



# Растительный мир



Лишайники и мхи



Полярный мак

# Животный мир



Планктон и рачки



Рыбы

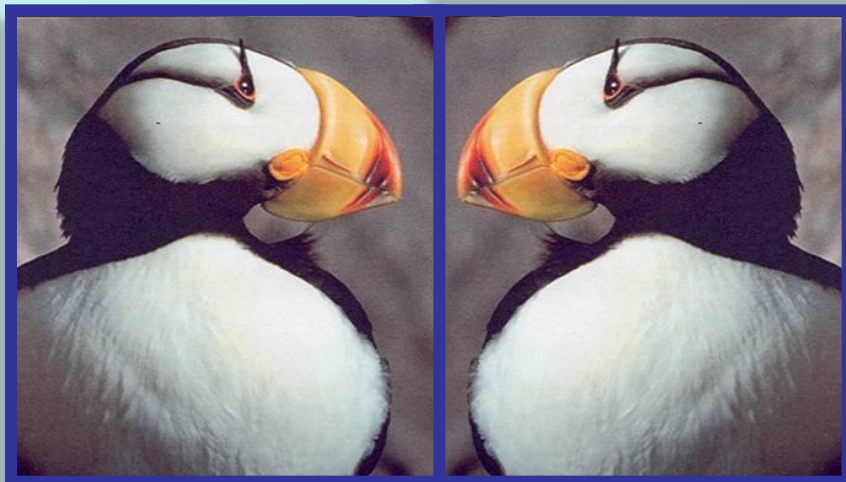
# Птицы



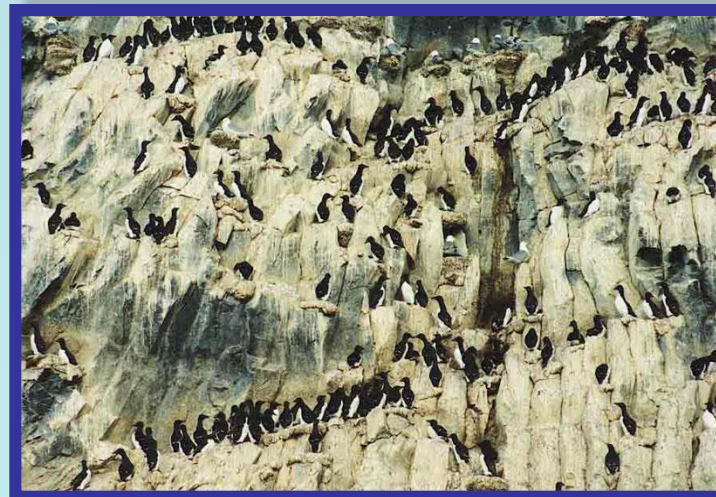
Чайки



Гагарки



Тупики



Птичий базар

# Млекопитающие



Белый медведь



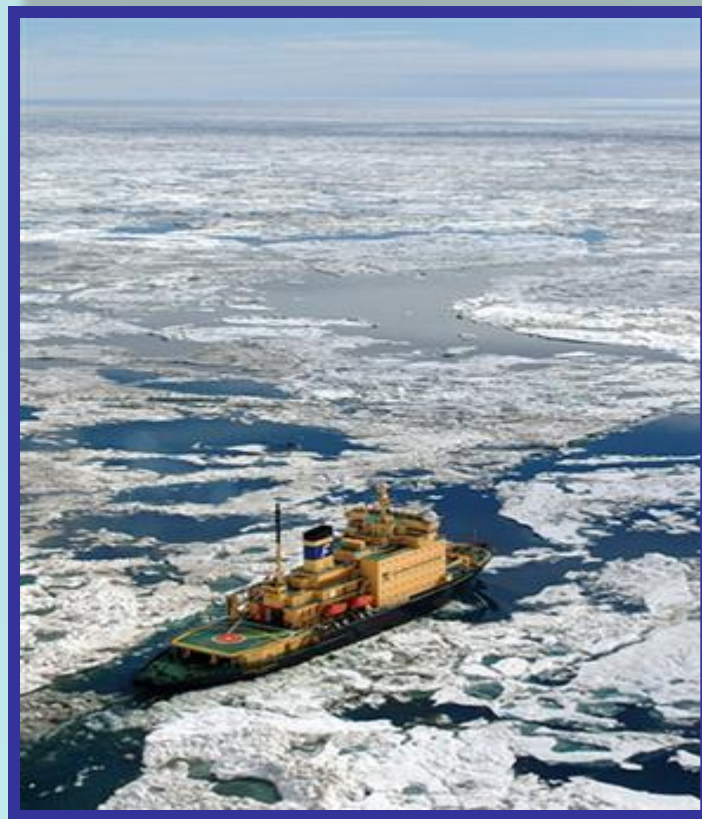
Тюлень



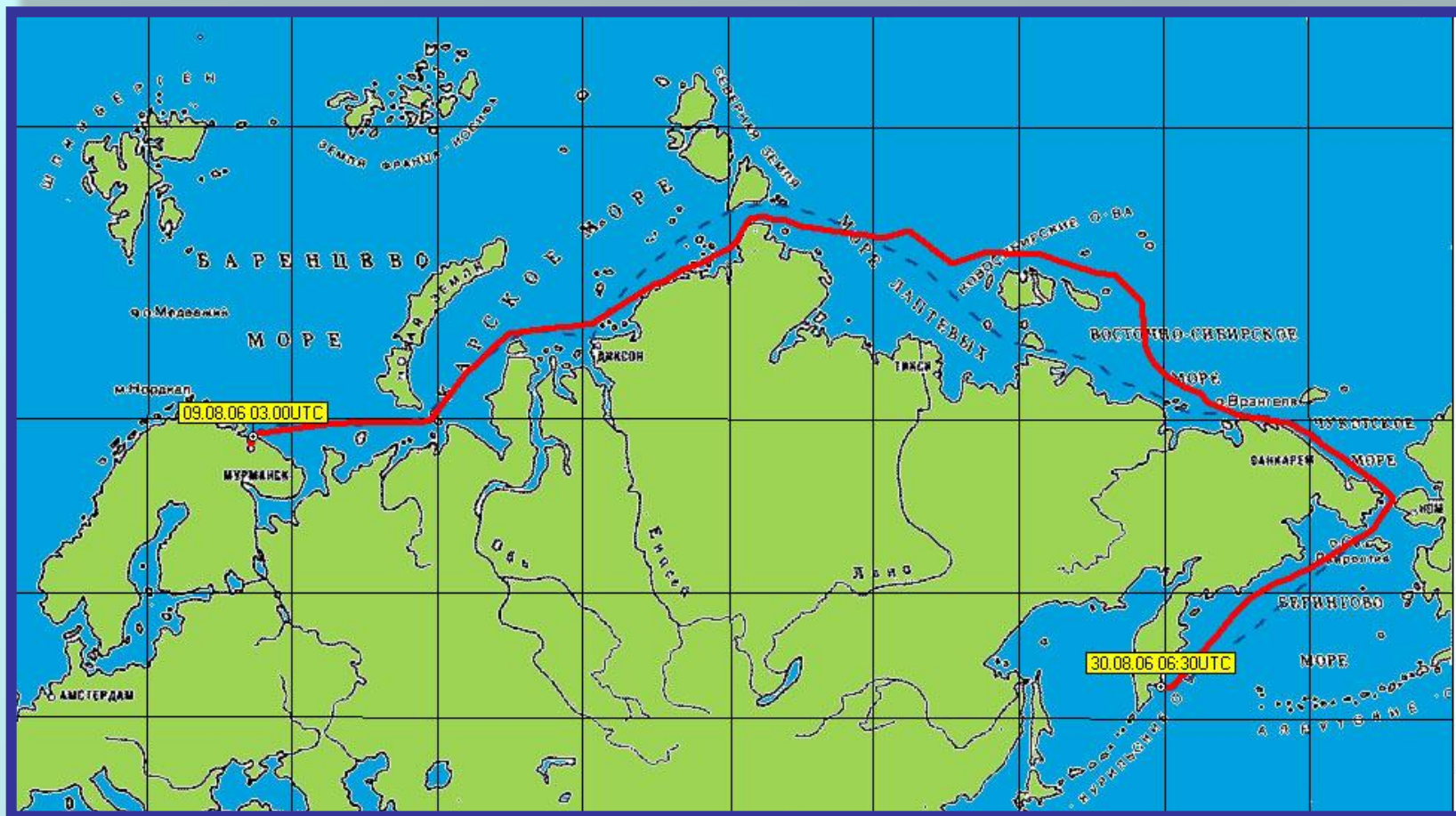
Морж



# Деятельность человека

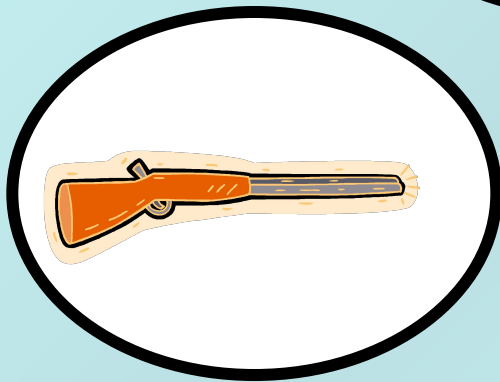
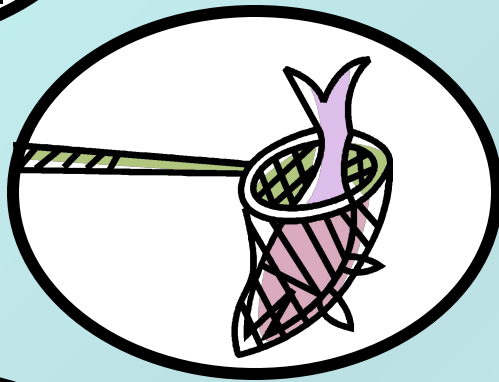


# Северный морской путь



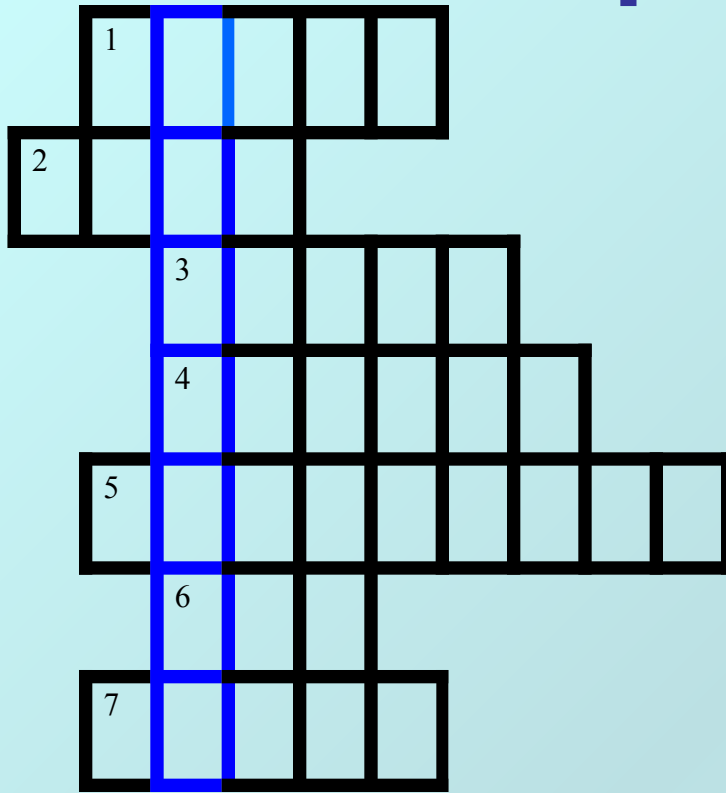
Это самый короткий путь для перевозки грузов из портов Мурманска и Архангельска в порты Дальнего Востока и обратно.

# Экологические проблемы



- С различных судов в воду попадают вредные вещества и мусор.
- Неумеренный отлов рыбы.
- Белые медведи и моржи на грани вымирания.

# Кроссворд



1. Эти птицы на скалах образуют птичьи базары.
2. Близкий родственник тюленя.
3. Эти птицы откладывают яйца на голые камни.
4. Это животное бывает добычей белого медведя.
5. Растение полярной зоны.
6. Самый крупный обитатель морей и океанов.
7. Пища рыб северных морей.



Ответы

# Ответы

1. Чайка.
2. Морж.
3. Кайры.
4. Тюлень.
5. Лишайники.
6. Кит.
7. Рачки.
8. Ключевое слово «Арктика».



# Тест «Арктика»

# Заполни пропущенное

1. Природная зона арктических пустынь расположена на островах **Северного Ледовитого**
2. В Арктике для растений и животных сложились **суровые** условия.
3. В ледяной зоне растут **мхи, лишайники, полярный мак.**

# Заполни пропущенное

4. В Арктике обитают животные:  
**моржи, тюлени, белые медведи.**
5. Большое скопление птиц называют  
**«птичий базар».**
6. Арктический заповедник расположен  
**на острове Врангеля.**
7. Дополни цепь питания:  
водоросли → рачки → рыбы → **тюлени.**



# Карточки - помогайки