



Природные зоны
нашей страны

(викторина)

Савченко Жанна Васильевна
учитель начальных классов
МОУ СОШ № 3

**Какие предметы надо взять
путешественнику в дорогу?**



КОМПЬЮТЕР

КОМПАС

КРОВАТ

Ь

КАРТ

МЯ У

Ч

ВОДУ

ТЕЛЕФО

Н

ПАЛАТКУ



**компа
с
карт
у
мя
ч
вод
у
телефо
н
палатк
у**

Определи природную зону...

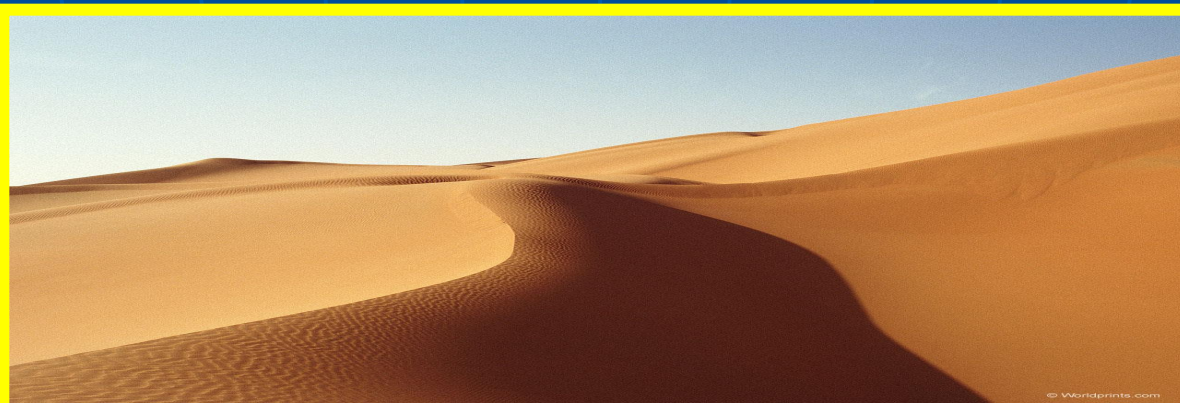
Ка
1



Ка



Ка



Установи соответствие...

Тундра

- ❖ Вдоль берегов Северного Ледовитого океана
- ❖ Краткое прохладное лето, многолетняя мерзлота. Длинная морозная зима, глубокие снега и сильная метель
- ❖ Карликовая берёза, полярная ива, морошка, брусника, голубика
- ❖ Северный олень, песец, лемминг, волк
- ❖ Белая сова, куропатка, гуси, утки, лебеди
- ❖ Оленеводство, рыболовство, охота, добыча полезных ископаемых

Лесная

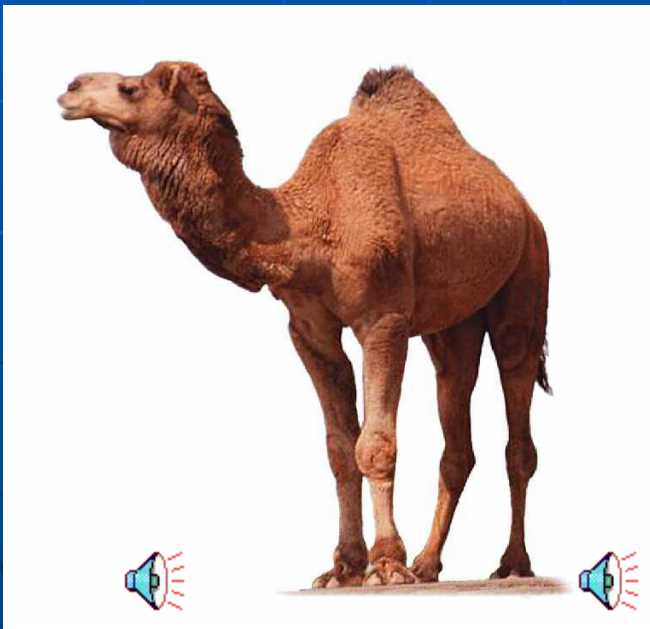
- ❖ К югу от зоны тундры
- ❖ Зона Лето теплое, зима короче и мягче, чем в тундре
- ❖ Ель, сосна, кедр, липа, береза, осина, дуб, клен, черника, брусника
- ❖ Барсук, лисица, белка, бурый медведь, куница, рысь, лось
- ❖ Филин, кукушка, иволга, дрозд, сорока, ворона, дятел
- ❖ Охота, лесозаготовка, земледелие, животноводство, добыча полезных ископаемых, изготовление товаров на фабриках и заводах

Правила поведения в походе...



Расскажи о животном по плану

- Как называется зверь ?
- В какой природной зоне живет ?
- Чем питается ?





Реши задачи



**Скорость до 16
км/ч**

А за 5 часов ?



**Скорость 4
км/ч**

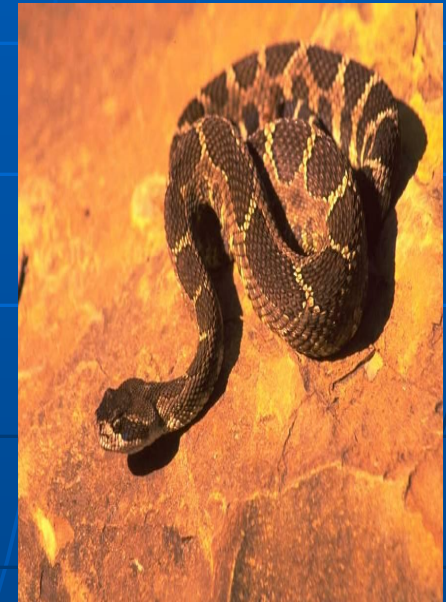
**За ск-ко часов
преодолеют
200 км ?**



55 км/ч

**Сколько км за 2
часа ?**

Отгадай загадки



Что за растения ?



Цепи

питания

ПРОДУЦЕНТЫ

ПОТРЕБИТЕЛИ
ПЕРВОГО ПОРЯДКА

ПОТРЕБИТЕЛИ
ВТОРОГО ПОРЯДКА

ПОТРЕБИТЕЛИ
ТРЕТЬЕГО ПОРЯДКА

Растительность

Кузнечик

Ящерица

Кролик

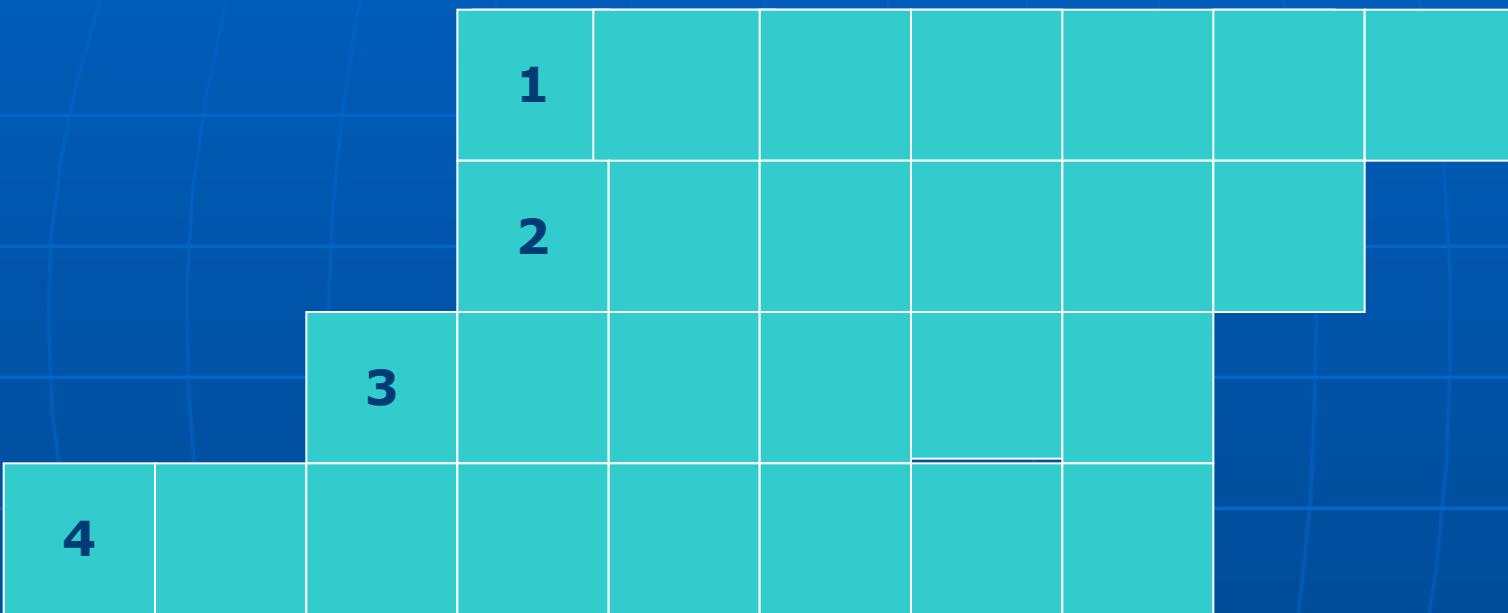
Змея

Мышь

Ястреб



Заполни кроссворд названиями природных зон



Первый – 3 балла,
второй – 2 балла

| | | | | | | | |
|---|---|---|---|---|---|---|---|
| 1 | Т | У | Н | Д | Р | А | |
| 2 | Т | А | Й | Г | А | | |
| 3 | С | Т | Е | П | Ь | | |
| 4 | П | У | С | Т | Ы | Н | Я |



