

НМОУ «Лицей №111»

Образовательная система
«Начальная школа XXI века»

Окружающий мир

4 класс

«Природные зоны России.
Тундра».

Составитель:

А.В.Смагина

учитель начальных классов

Природная зона

– крупная часть географического пояса, обладающая *общностью почв, растительности и других компонентов природы.*

Положение природной зоны определяется *различиями в соотношении тепла и влаги.*

Выбери из списка верный ответ

Крайний Север России – Это зона (жарких, песчаных, арктических) пустынь. Арктические пустыни представляют собой земли, скованные вечной мерзлотой и покрытые (льдом, травами, мхами). Половина года там – полярная зима. Лишь звезды, луна и северное сияние освещают снега и льды. Половина года – полярное (Солнце, лето, утро). Но и летом там не жарко. В этой природной зоне живут белые (волки, медведи, верблюды), белухи, моржи и тюлени. Летом на скалах собираются птичьи базары.

Какие природные зоны расположены на территории России? Расположите в правильной последовательности

Тундра

Пустыня

Арктика

Степь

Тайга

Лесостепь

Проверь себя

1. Арктика

2. Тундра

3. Тайга

4. Лесостепь

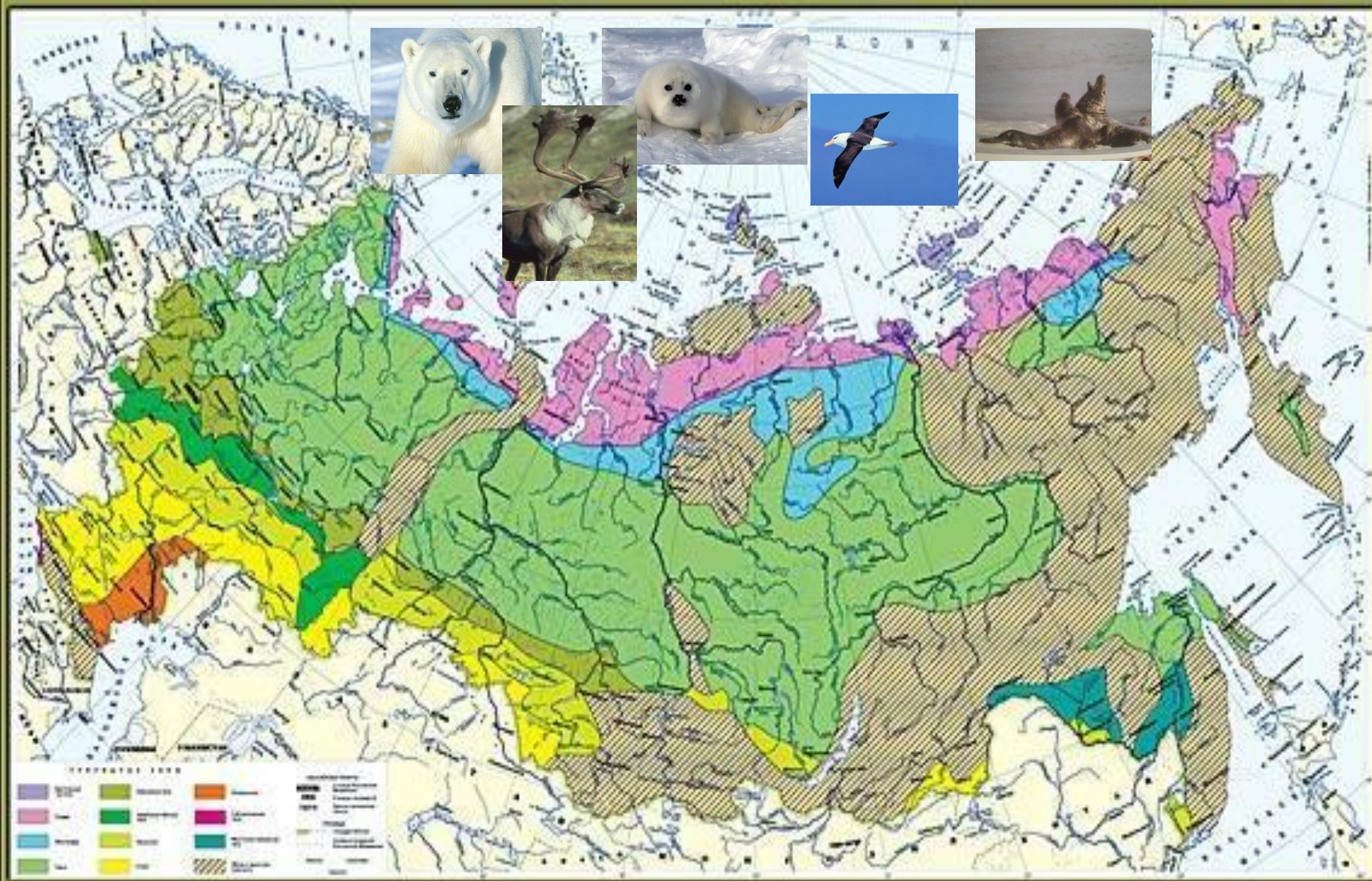
5. Степь

6. Пустыня

ПРИРОДНЫЕ ЗОНЫ РОССИИ

Масштаб 1:25 000 000

Для графических общеобразовательных учреждений



Тундра

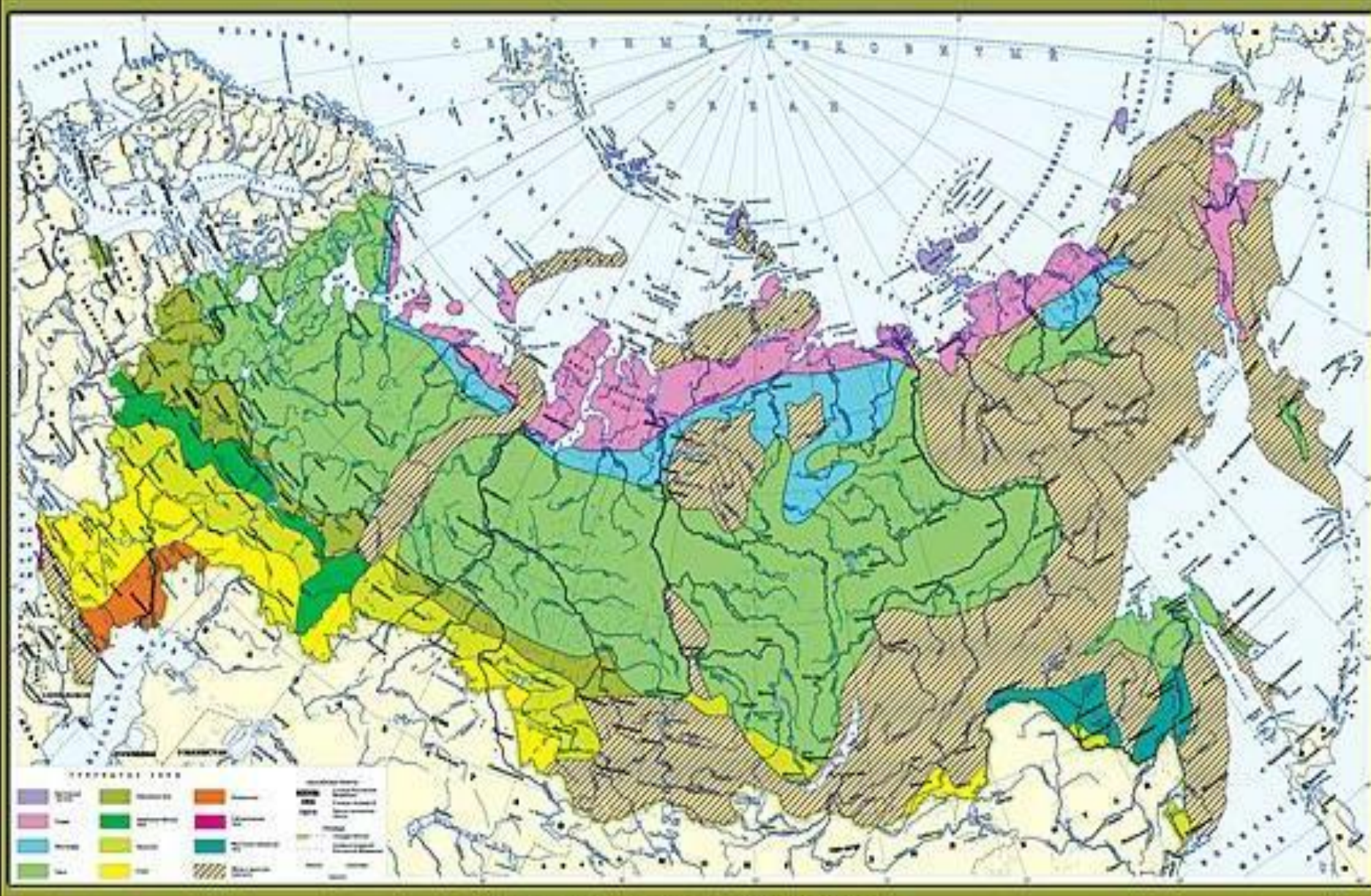
**Откуда произошло это
слово?**

**«БЕЗЛЕСАЯ РАВНИНА» -
С ФИНСКОГО ЯЗЫКА**

ПРИРОДНЫЕ ЗОНЫ РОССИИ

Масштаб 1:25 000 000

Для средних общеобразовательных учреждений



© 2011 Федеральное государственное учреждение «Картограф», Москва, 2008

Тундра

Название
природной зоны

Географическое
положение

Природные
условия.

Растительный
мир.

Животный
мир.

Природные
ресурсы.



Географическое положение Природные условия

Побережье Северного Ледовитого
океана и Север России

Длинная зима, короткое лето,
плотный снежный покров, вечная
мерзлота



1



2



3



4



5



6



8



7



9

Животный мир

Олени, волки, лемминги, белая
сова, песец



Растительный мир

Мхи, карликовые деревья и кустарники, брусника.

Тундра – безлесая равнина

Географическое положение	Побережье Северного Ледовитого океана и Север России
Природные условия	Длинная зима, короткое лето, плотный снежный покров, вечная мерзлота
Растительный и животный мир	Мхи, карликовые деревья и кустарники, брусника. Олени, волки, лемминги, белая сова, песец
Деятельность человека	

Выбери верное утверждение

А) Тундру называют царством льда и снега. Почва здесь почти не образуется. К жизни в этой зоне приспособились очень немногие организмы.

Б) Тундра – это холодная безлесная равнина. Лето здесь короткое, поверхность оттаивает только на полметра в глубину. Здесь очень много болот.

Выбери верное утверждение

- А) Тундру называют царством льда и снега. Почва здесь почти не образуется. К жизни в этой зоне приспособились очень немногие организмы.
- Б) Тундра – это холодная безлесная равнина. Лето здесь короткое, поверхность оттаивает только на полметра в глубину. Здесь очень много болот.

4) Животные Арктики:

- А) тупики
 - белый медведь
 - морж
 - рачки
- б) северный олень
 - серые гуси
 - песец
 - лемминги
- в) белая сова
 - рачки
 - гагарки
 - чайки

4) Животные Арктики:

- А) тупики
 - белый медведь
 - морж
 - рачки
- б) северный олень
 - серые гуси
 - песец
 - лемминги
- в) белая сова
 - рачки
 - гагарки
 - чайки

Соотнеси понятия

- Тундра
- лишайник
- карликовая ива
- голубика
- Арктика
- брусника
- морошка
- полярный мак
- водоросли
- карликовая береза

Соедини линиями:

- Тундра
 -
 -
 - Арктика
 -
 -
 -
 -
- лишайник
 - карликовая ива
 - голубика
 - брусника
 - морошка
 - полярный мак
 - водоросли
 - карликовая береза

Какой заповедник называют «родильным домом» белых медведей

- А) Остров Врангеля.
- Б) Таймырский заповедник

Какой заповедник называют «родильным домом» белых медведей

- А) Остров Врангеля.
- Б) Таймырский заповедник



Ваня

Прочитали бы что-нибудь другое...



Даша

Как интересно!



Максим

Какой глупый сапожник!

Смагина Анна Владимировна

учитель начальных классов

Образование: 2000г. Новокузнецкий педагогический институт по специальности «Педагогика и методика начального образования»

Квалификация: Учитель высшей квалификационной категории.

Стаж работы: 15 лет

Профессиональные интересы: использование информационно-коммуникационных технологий в воспитательно-образовательном процессе начальной школы полного дня.

