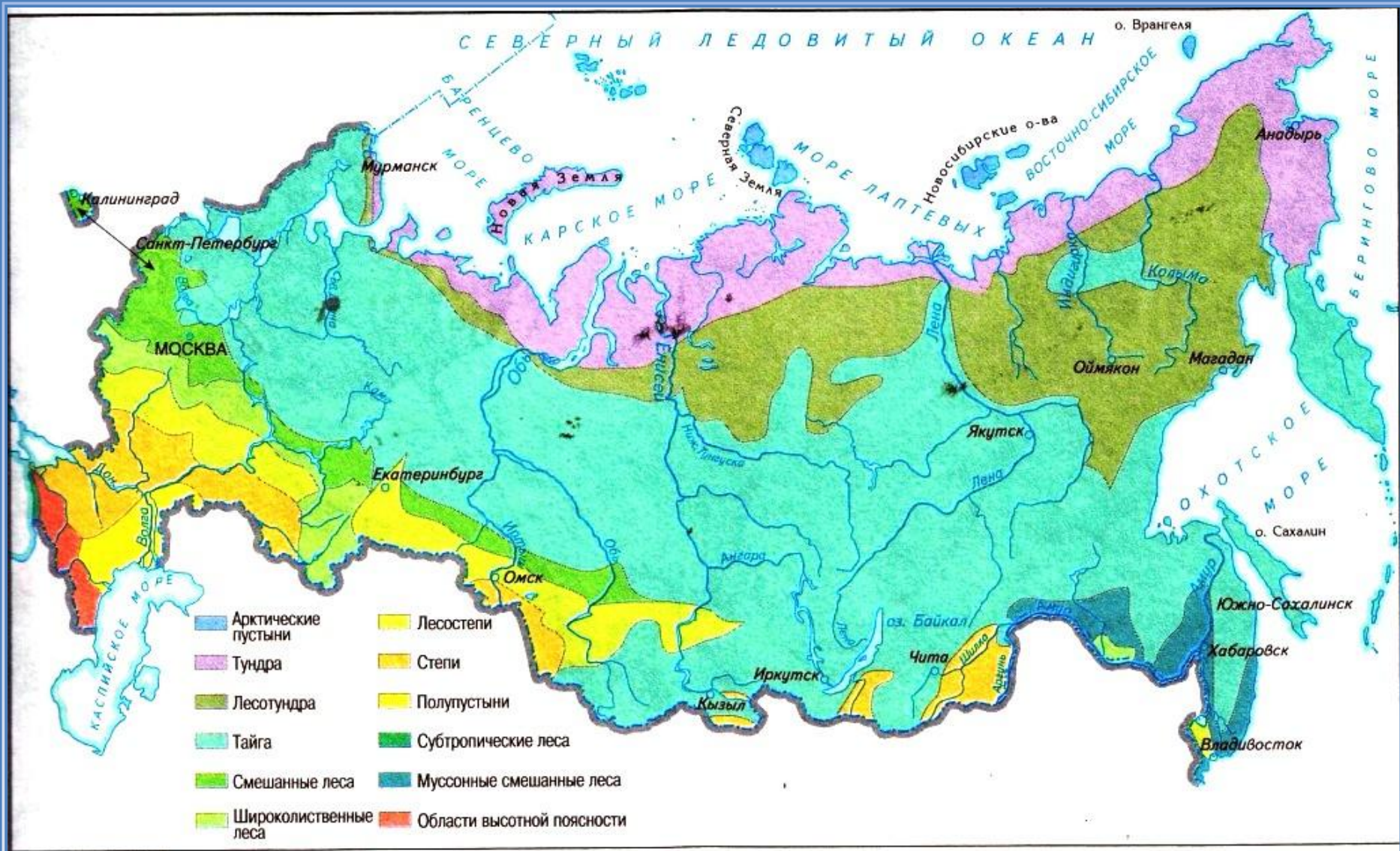




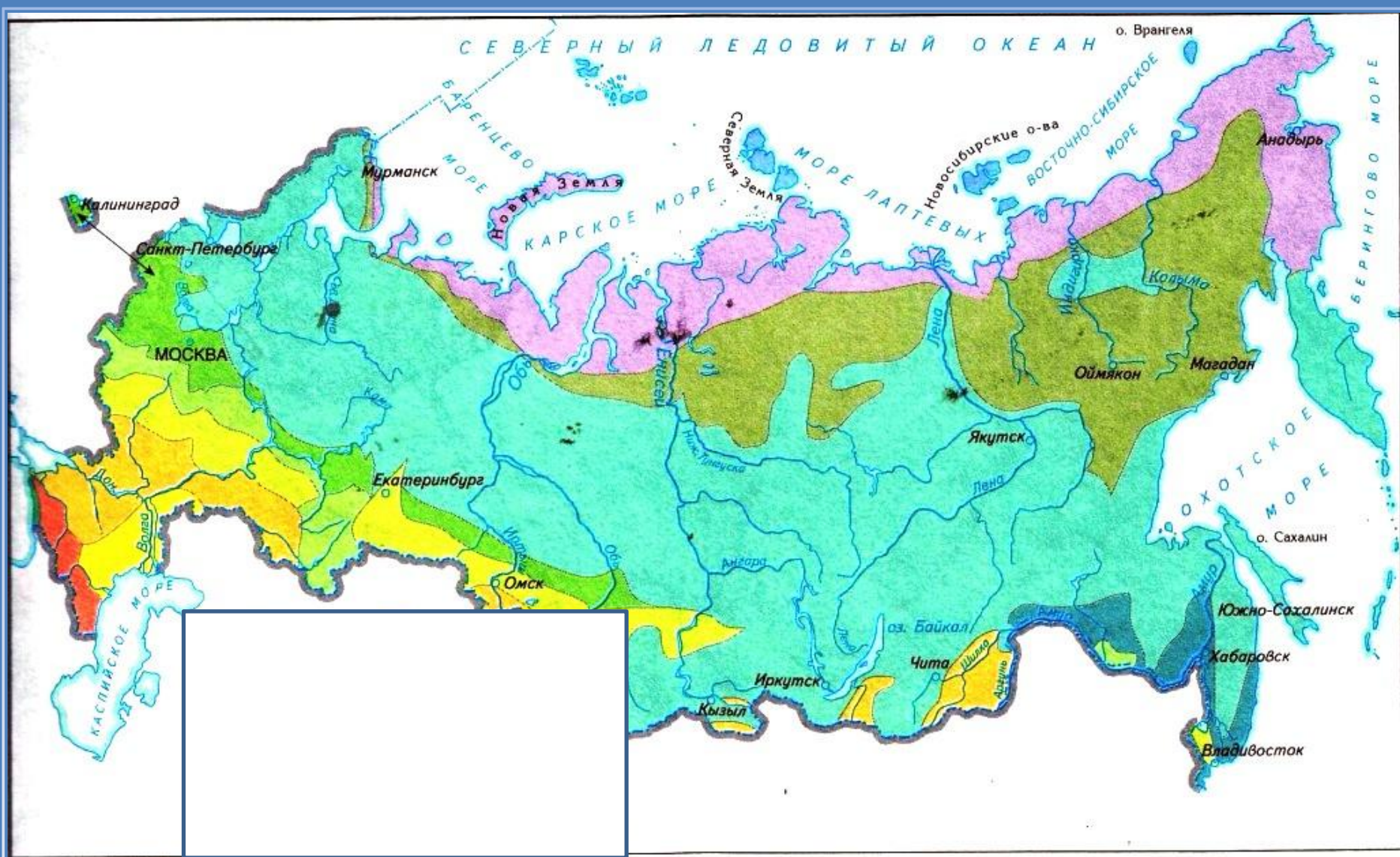
ПРИРОДНЫЕ ЗОНЫ РОССИИ: ТУНДРА



ПРИРОДНЫЕ ЗОНЫ



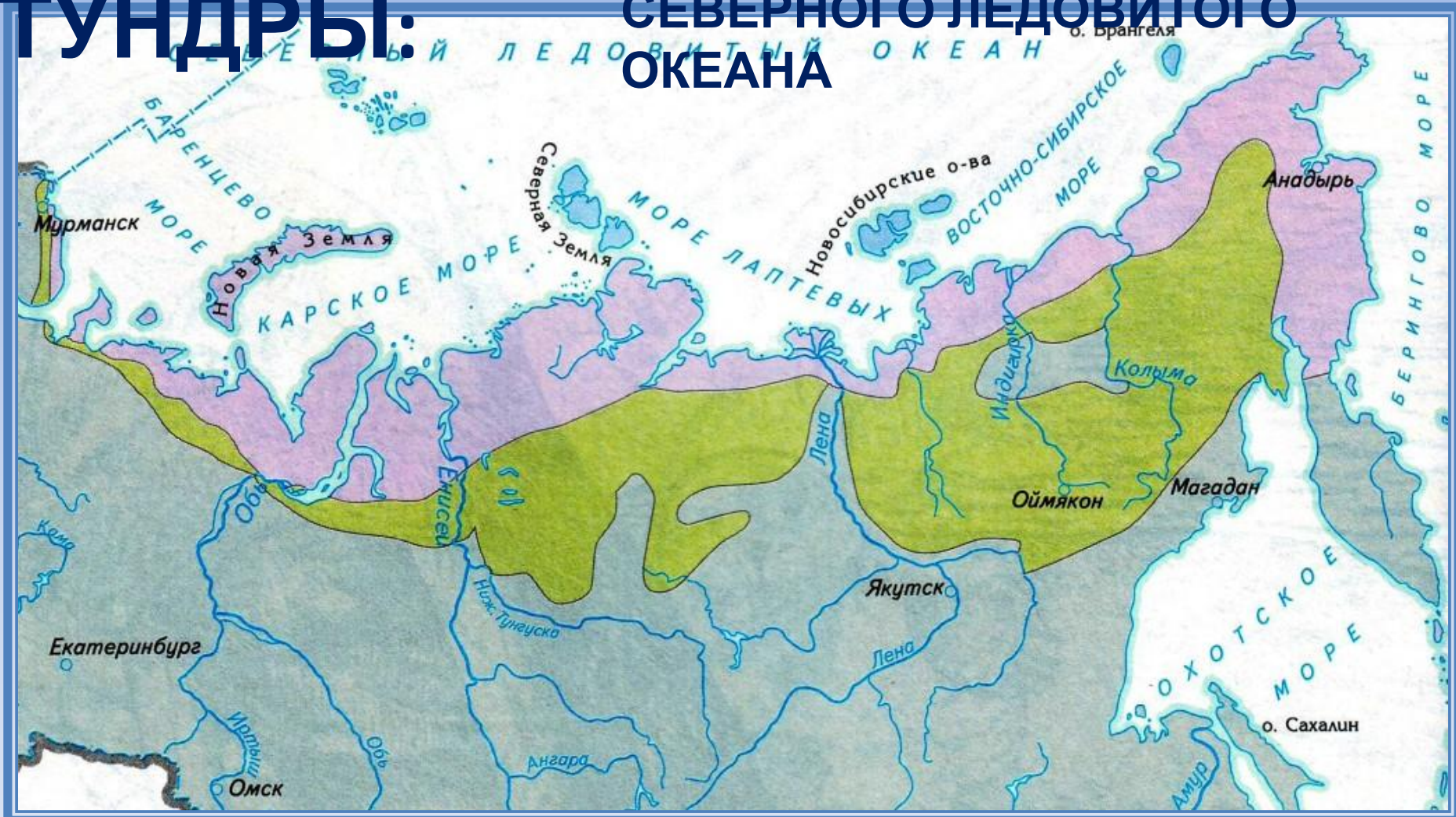
ПРИРОДНЫЕ ЗОНЫ



ЗОНА

ТУНДРЫ:

ЗНАЧИТЕЛЬНАЯ ЧАСТЬ ПОБЕРЕЖЬЯ СЕВЕРНОГО ЛЕДОВИТОГО ОКЕАНА



Тундр

а

КЛИМА Т

ЗИМА ДЛИТСЯ БОЛЕЕ 6 МЕСЯЦЕВ
ТЕМПЕРАТУРА ЗИМОЙ - 50°
ЛЕТОМ НЕ ВЫШЕ +10°
ЛЕТОМ ВОЗМОЖЕН ДОЖДЬ,
ВЕТЕР, СНЕГ

Северный полярный круг- условная линия,
Которая отмечает места на Земле,
где Солнце не заходит один раз в году-22 июня.



**ЛЕТОМ СЛОЙ МЕРЗЛОТЫ
ПОДТАИВАЕТ
НА ГЛУБИНУ ДО 1 МЕТРА.
ОБРАЗУЮТСЯ
МНОГОЧИСЛЕННЫЕ**



**БЕЗЛЕСЬЕ- ГЛАВНЫЙ
ОТЛИЧИТЕЛЬНЫЙ
ПРИЗНАК ТУНДРЫ.
«ТУНДРА» В ПЕРЕВОДЕ С ЯЗЫКА
МЕСТНЫХ
ЖИТЕЛЕЙ - БЕЗЛЕСИЦА**



**БОЛЬШИЕ УЧАСТКИ В ТУНДРЕ
ЗАНИМАЕТ
ЛИШАЙНИК ЯГЕЛЬ.**



БОЛОТА ЗАРАСТАЮТ МХОМ СФАГНУМОМ



ЯГОДЫ ТУНДРЫ



КЛЮКВ

А



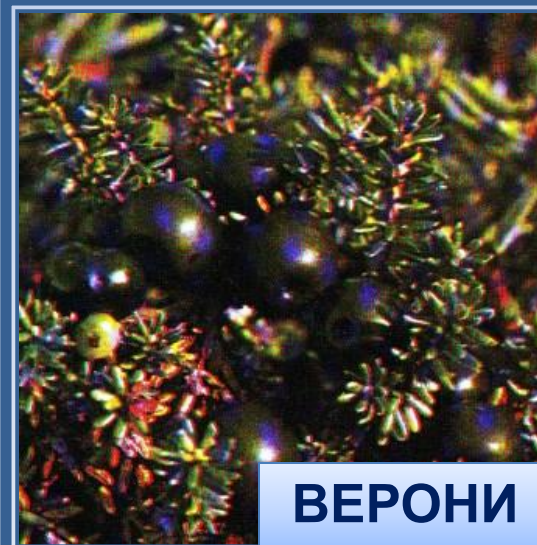
МОРОШК

А



ГОЛУБИ

КА



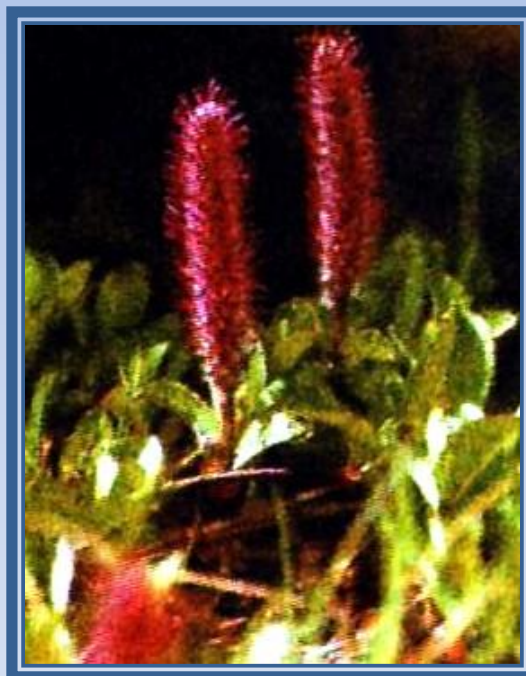
ВЕРОНИ

КА

ДЕРЕВЬЯ ТУНДРЫ

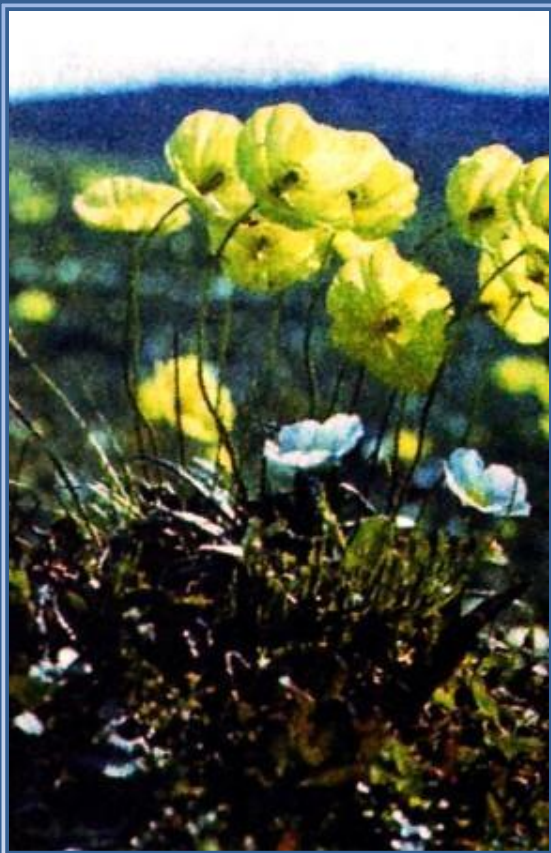


**КАРЛИКОВАЯ
БЕРЁЗА**



**ПОЛЯРНАЯ
ИВА**

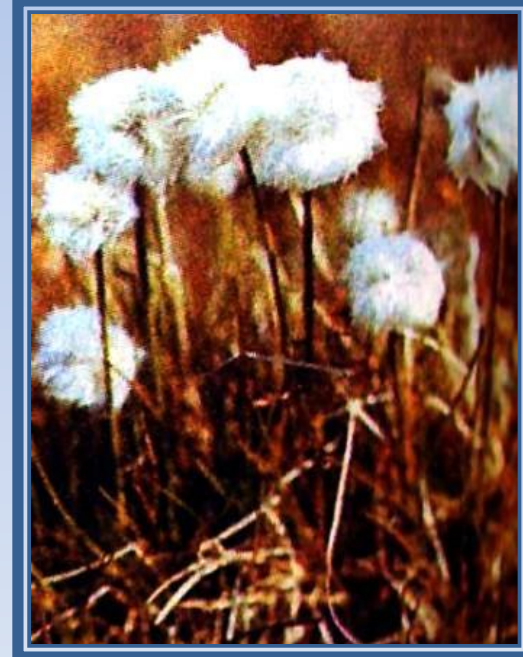
ЦВЕТЫ ТУНДРЫ



ПОЛЯРНЫЙ
МАК



НЕЗАБУД
КА



ПУШИЦ
А

ЖИВОТНЫЕ



**СЕВЕРН
ЫЙ
ОЛЕНЬ
(КАРИБУ)**



**ПОЛЯРНЫЙ
ВОЛК**



**ПОЛЯРНЫЙ
ЗАЯЦ**



ПЕСЕ

КОПЫТНЫЙ ЛЕММИНГ



С НАЧАЛОМ ЗИМЫ ЛЕММИНГ ПОКИДАЕТ
СВОЮ ДЛИННУЮ НОРУ В ЗЕМЛЕ И
ПЕРЕХОДИТ
К ЖИЗНИ ПОД СНЕГОМ.



**ПОЛЯРНАЯ
СОВА**

ВОДОПЛАВАЮЩИЕ ПТИЦЫ

ТУНДРЫ

ГУСЬ
БЕЛОШЕЙ



МАЛЫЙ ЛЕБЕДЬ
(ТУНДРОВЫЙ)



БЕЛОКЛЮВ
АЯ
ТАТARA





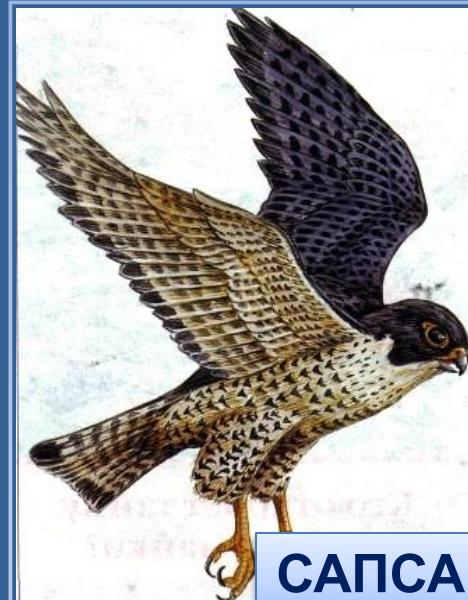
КУЛИК

ЛОПАТЕН



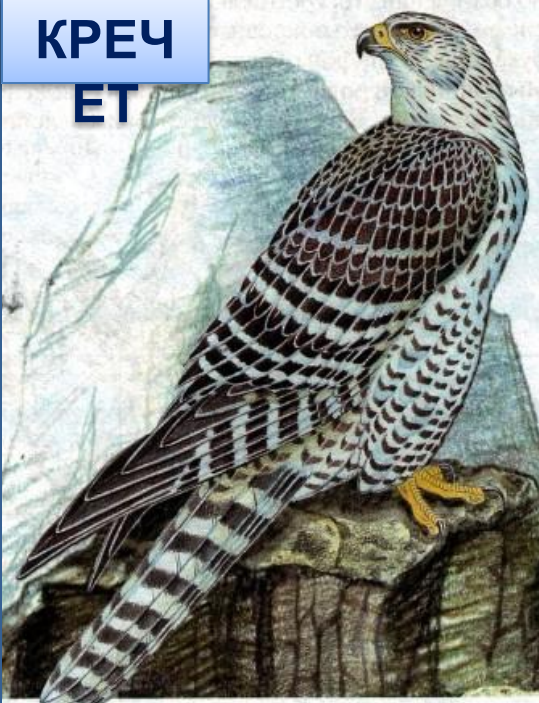
БЭРДОВ
ПЕСОЧНИК

ИК



САПСАН

Н



КРЕЧЕТ



СТЕ

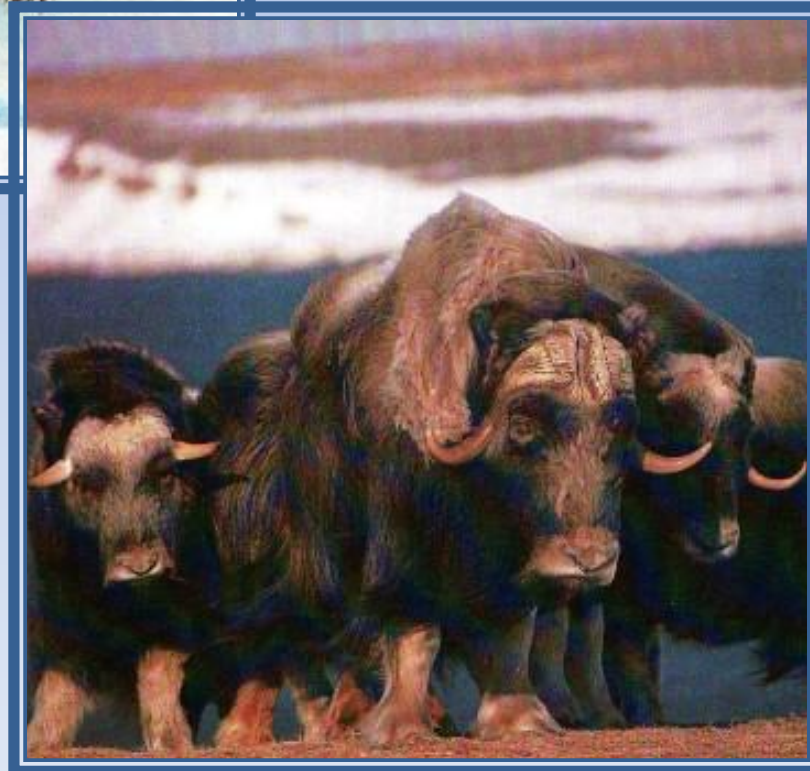
РХ

ПТИЦЫ ТУНДРЫ

**ОВЦЕБ
ЫК**



**ОВЦЕБЫК ПИТАЕТСЯ
МХОМ
И ТРАВЯНИСТОЙ
РАСТИТЕЛЬНОСТЬЮ.
ЗАНЕСЕН В КРАСНУЮ
КНИГУ.**



КОРЕННЫЕ ЖИТЕЛИ

ЭВЕНКИ



ТУНДРЫ



ХАНТЫ

Ы



СААМЫ



НЕНЦЫ



НАНАЙЦЫ

Ы



Чумы сооружают из палок и костей крупных животных. Чум покрывают сверху шкурами.

Потолок в чуме чёрен от дыма, так как в центре такого строения складывают очаг.



**ОЛЕНЕВОДСТВО- ОДНО ИЗ
ОСНОВНЫХ
ЗАНЯТИЙ КОРЕННЫХ ЖИТЕЛЕЙ
ТУНДРЫ**



Занятия коренных народов тундры рыболовство и охота

