



# Тундра

# ПОВТОРЯЕМ



## 2. Территория зоны:

А) не имеет коренного населения;

Б) густо заселена людьми;



### 3. В ледяной зоне растут:

- А) кедры, березы, черемуха;
- Б) лишайники, мхи, полярные маки;
- В) бузина, орешник, айва;



## 4. В Арктике обитают животные:

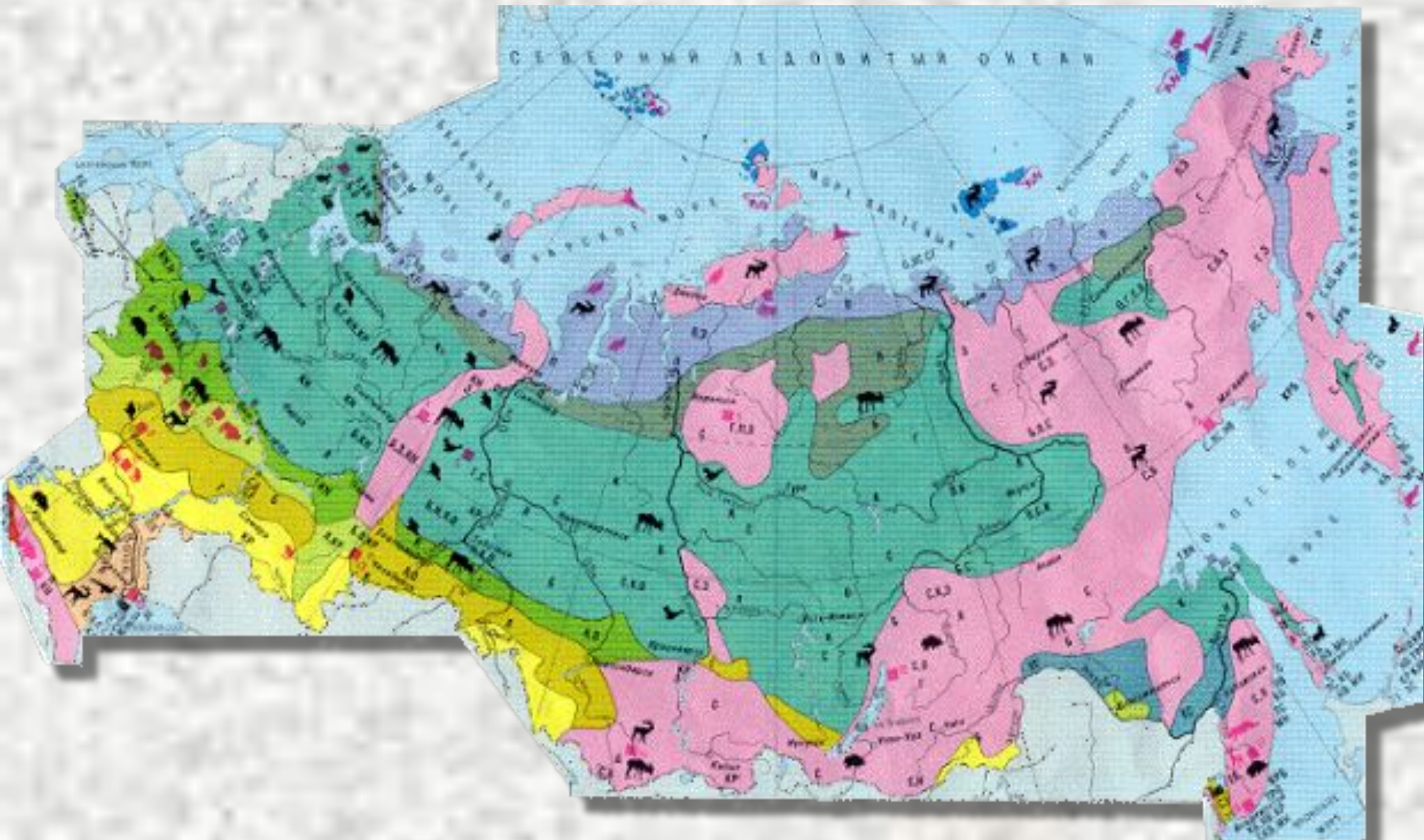
А) бобры, нутрии, хомяки;

Б) волки, белые медведи, рыси;

В) моржи, тюлени, белые медведи;



# ПРИРОДНЫЕ ЗОНЫ РОССИИ



- Тундра протянулась с запада на восток почти по всему побережью северных морей.
- Находится южнее арктических пустынь на материке Евразия.



**ТУНДРА**

# КЛИМАТ ТУНДРЫ

- Долгая суровая зима (7-8 мес.) и короткое прохладное лето.
- Летом земля оттаивает на 10-50 см, а ниже – вечная мерзлота.
- Круглый год дуют холодные ветра, а зимой свирепствует вьюга.





# РАСТЕНИЯ ТУНДРЫ

- Низкорослые, многие из них стелются по земле.

## Карликовая ива



## Карликовая березка



**Морошка**



**Голубика**



**Брусника**



**Ягель**

# ЖИВОТНЫЙ МИР ТУНДРЫ

- Летом в тундре много комаров, мошек.
- На лето прилетают журавли, гуси, лебеди, кулики. Здесь они выводят птенцов, а на зиму улетают в теплые края.



# БЕЛАЯ КУРОПАТКА



- Растительная птица. Летом ее оперение бурое, а зимой – белое. Ноги к зиме покрываются перьями до самых когтей. Это защищает ее от холода и позволяет ходить по снегу, не проваливаясь.

# БЕЛАЯ СОВА

- Хищная птица. Оперение круглый год белое. Охотится на куропаток, на леммингов.





Лемминги – маленькие зверьки. Зимой не впадают в спячку, выводят потомство под снегом.

Хищный зверь, жизнь которого во многом зависит от леммингов.



# ОЛЕНЬ

- Живут стадами, которые кочуют по тундре. К зиме уходят в более южные районы, где легче прокормиться. За стадами оленей следуют волки, которые охотятся на больных и слабых животных. Основной корм – ягель.



# ТУНДРА И ЧЕЛОВЕК

- Основное занятие населения – оленеводство.
- В тундре ведутся поиски и добыча полезных ископаемых: нефти и газа.
- Под охрану взяты редкие животные.





# ТАЙМЫРСКИЙ ЗАПОВЕДНИК

- На севере России, на Таймырском полуострове, большой участок тундры в 1979 году взят под охрану.

