



ПРИРОДНЫЕ ЗОНЫ РОССИИ: ЗОНА СТЕПЕЙ



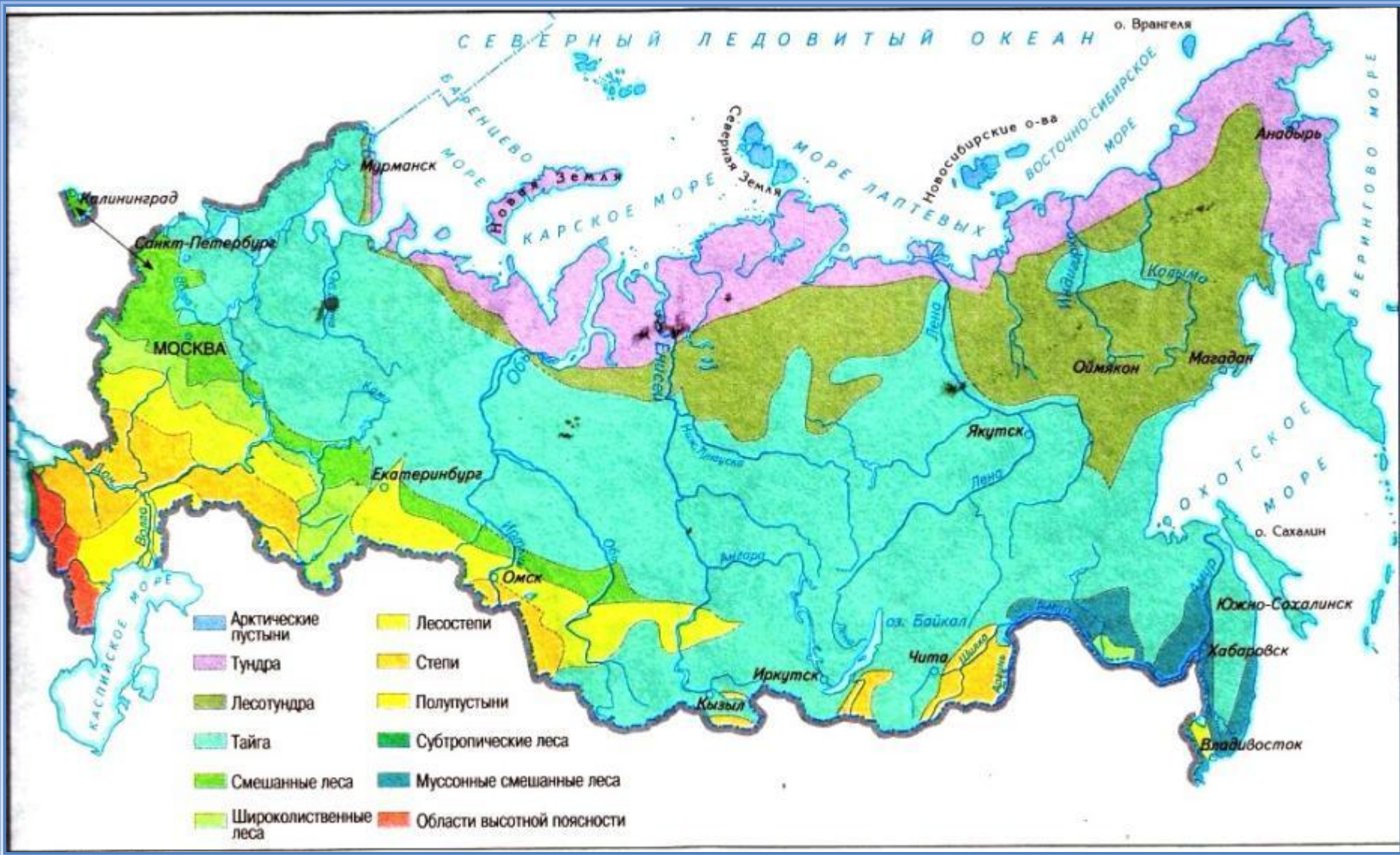
ОКРУЖАЮЩИЙ МИР, 4 КЛАСС
УМК «ГАРМОНИЯ»
МАРЧЕНКО Е.В.
МОУ СОШ №3
Г. КРАСНЫЙ СУЛИН РОСТОВСКАЯ ОБЛ.







ПРИРОДНЫЕ ЗОНЫ



КЛИМА

В СТЕПНОЙ ЗОНЕ БОЛЬШЕ СОЛНЕЧНОГО СВЕТА
И ТЕПЛА,

МЕНЬШЕ ОСАДКОВ. СНЕГОВОЙ ПОКРОВ
НЕБОЛЬШОЙ,

ЛЕЖАТ

ТОЛЬКО
ВЫ.



**ЛЕТО ПРОДОЛЖИТЕЛЬНОЕ,
ЖАРКОЕ,
МНОГО ЯСНЫХ, СОЛНЕЧНЫХ**



**ДОЖДИ ЧАЩЕ ЛИВНЕВЫЕ,
ПОСЛЕ КОТОРЫХ ОБРАЗУЮТСЯ
ОВРАГИ.**

**ДУЮТ ИСУШАЮЩИЕ ПОЧВУ ВЕТРЫ-
СУХОВЕИ.**



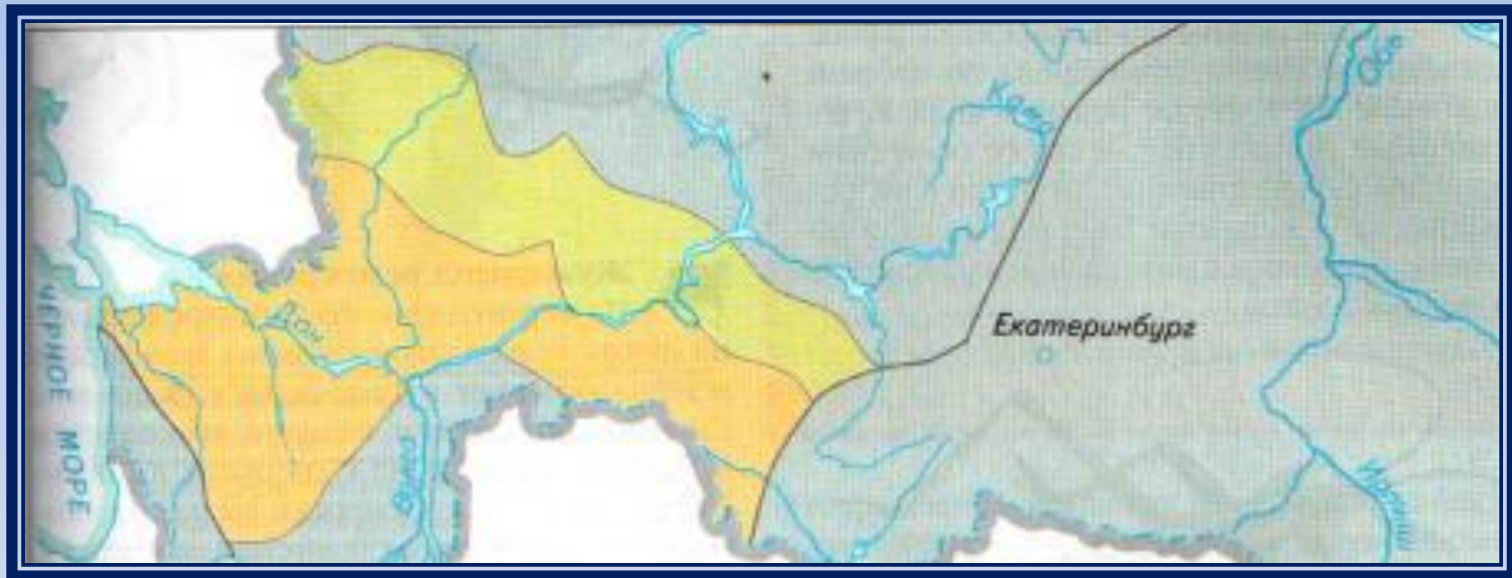
**ИНОГДА В СТЕПИ ВОЗНИКАЮТ ПЫЛЕВЫЕ БУРИ,
СМЕРЧИ.**



НЕДОСТАТОК ВЛАГИ-ГЛАВНАЯ ПРИЧИНА БЕЗЛЕСЬЯ



ЗОНА СТЕПЕЙ



**ГЛАВНОЕ ОТЛИЧИЕ
СТЕПЕЙ- ЭТО
БОГАТЫЕ
ПЕРЕГНОЕМ
ЧЕРНОЗЁМНЫЕ
ПОЧВЫ ГЛУБИНОЙ
БОЛЕЕ МЕТРА.**



**ЛЕСНАЯ
ПОЧВА**



**ПОЧВА
СТЕПИ**



ТУНДРА

А



ЛЕ

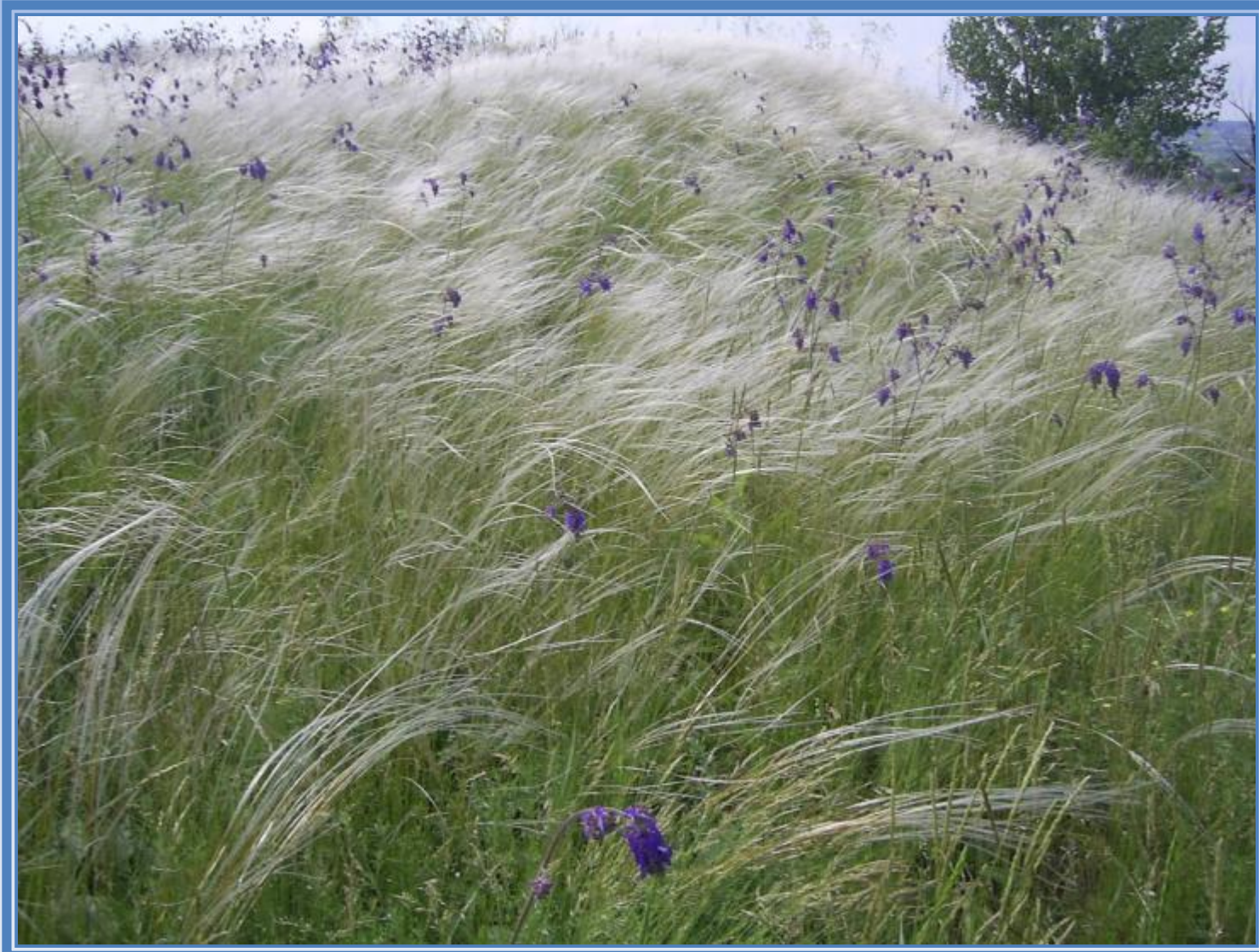
С



СТЕП

Б

СРЕДИ СТЕПНЫХ ТРАВ





СТЕПЬ

ВЕСНОЙ

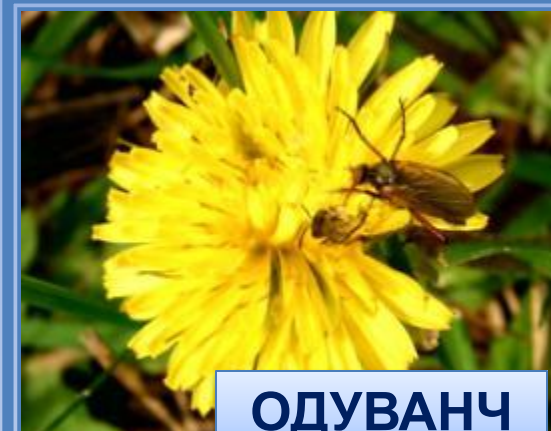


ЦВЕТЫ СТЕПИ



ТЮЛЬПА

Н



ОДУВАНЧ

ИК



ЦИКОРИ

Й



ИРИ

С



ВАСИЛ

ЃК



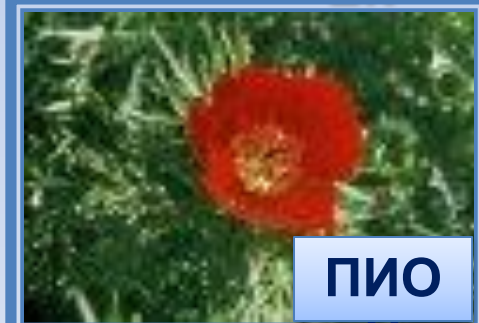
МА

К



РОМАШК

А



ПИО

Н

ТРАВЫ СТЕПИ



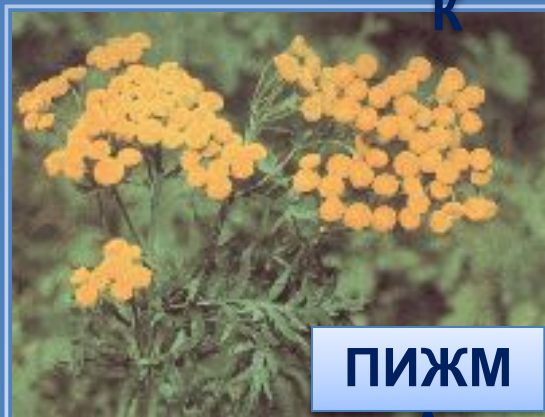
МАТЬ-И-
МАЧЕХА



ПОДРОЖН
ИК



ЖИТНЯ
К



ПИЖМ
А



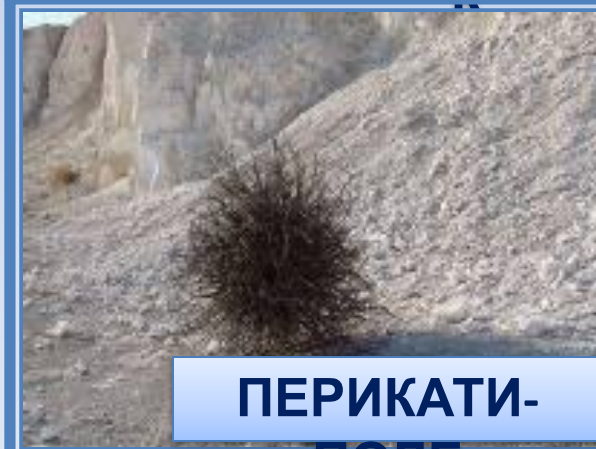
КОВЫЛ
Б



ПОЛЫН
Б



ТИПЧА
К



ПЕРИКАТИ-
ПОЛЕ

ТРАВОВЯДНЫЕ



СУСЛИ

К



ХОМЯ

К



ПОЛЁВК

А



САЙГ

АК



ТУШКАНЧ

ИК



ЗАЯ

Ц

ХИЩНИКИ

СТЕПЫ



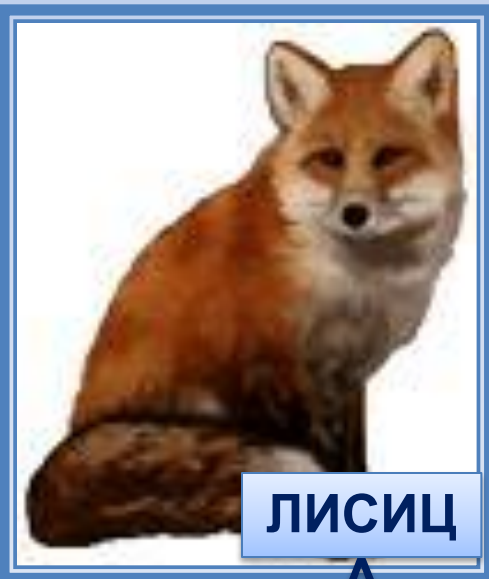
ХОРЁК

К



ВОЛ

К



ЛИСИЦ

А

ПРЕСМЫКАЮЩИЕСЯ

СТЕБЛИ



ГАДЮК



ЯЩЕРИЦ



ЧЕРЕПА

ХА

ХИЩНЫЕ ПТИЦЫ



СТЕПНОЙ
ОРЁП



СОВ



ЯСТР
ЕБ

ПТИЦЫ, ГНЕЗДЯЩИЕСЯ НА

ЗЕМ



ДРОФ
А



КУРОПАТ
КА



ЖУРАВ
ЛЬ



ЖУРАВЛЬ-КРАС
АВКА

НАСЕКОМЫЕ СТЕПИ



КУЗНЕЧ

ИК



ШМЕЛ

Ь



**СТЕПНОЙ
ОРЁЛ**



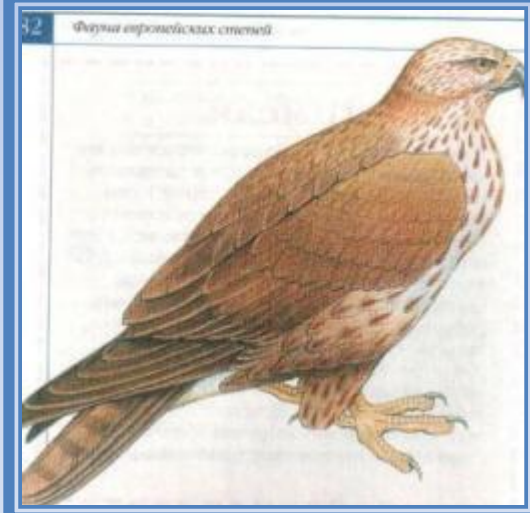
**АВДОТКА
А**



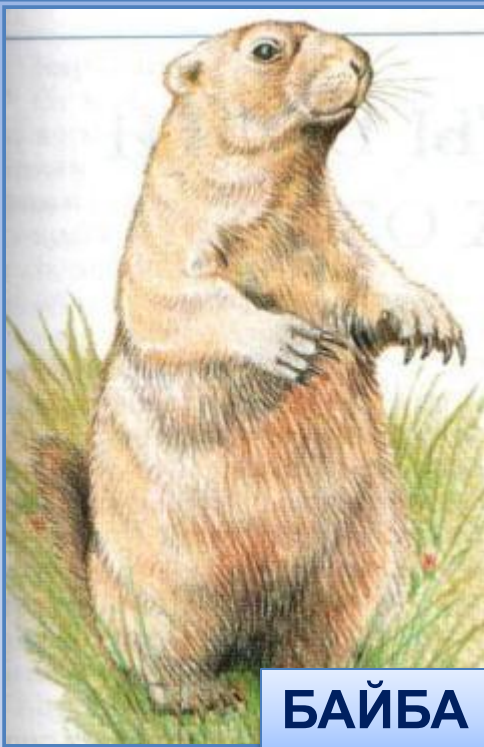
**БЕЛОБА
АН**



**ТЮВИ
К**



**КУРГАННИК
ИК**



БАЙБА



**ШМЕЛЬ
СТЕПНОЙ**



ТОЛСТУН

МНОГОБУГОРЧАТ



СТЕПНАЯ

ДЫБКА

ЗАНЯТИЯ ЛЮДЕЙ, ЖИВУЩИХ В





