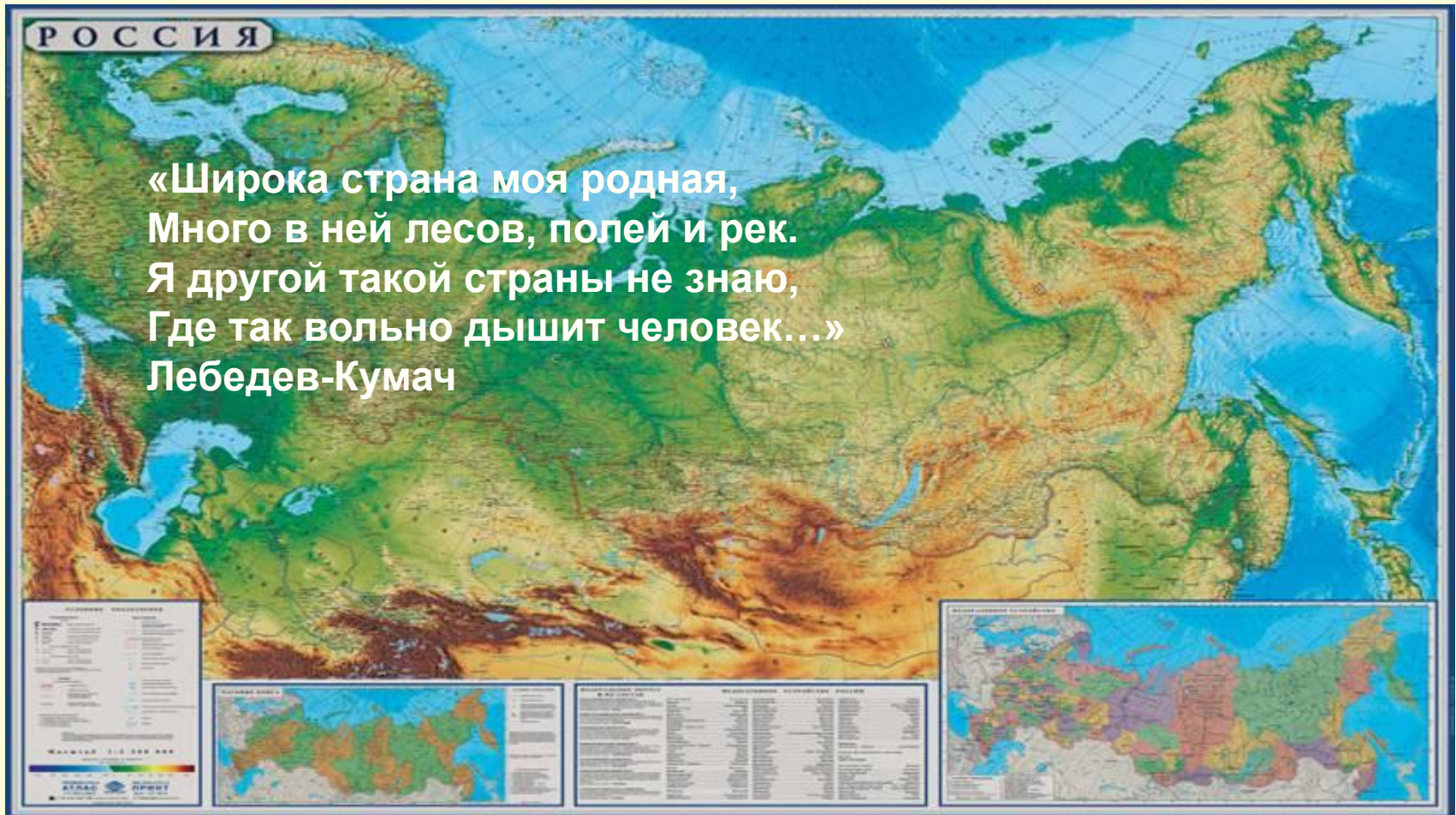


# Природные зоны России



# Россия – великая наша держава



# Природные зоны:

Ледяные пустыни

Зона тундры

Лесная зона

Степи

Пустыни



# Климат ледяных пустынь

Климат очень суровый.

Холодные ветры дуют постоянно.

Полгода солнце не появляется на небе.

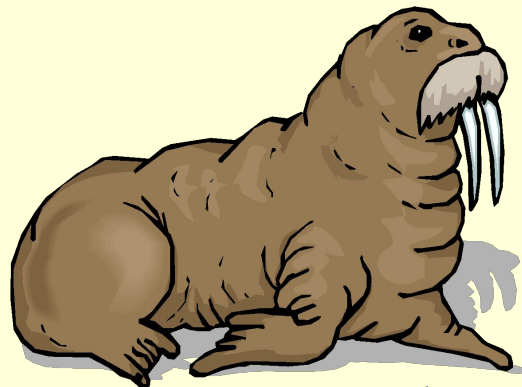
Долгая холодная зима и короткое  
холодное лето.

Полярный день.

Полярная ночь.

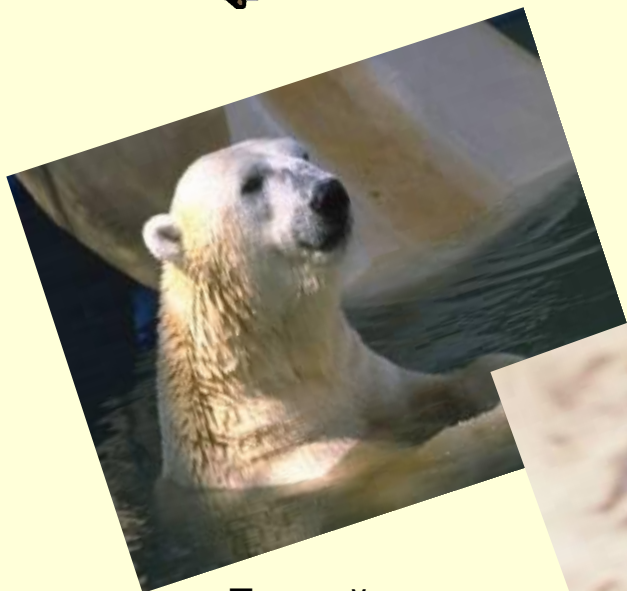


# Животный мир ледяных пустынь

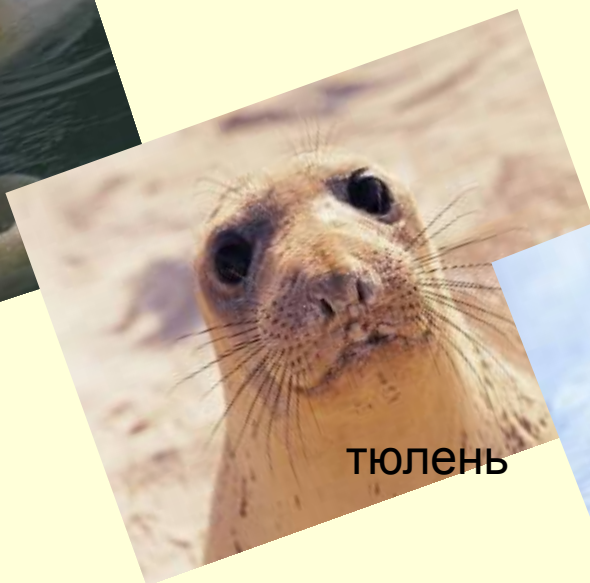


морж

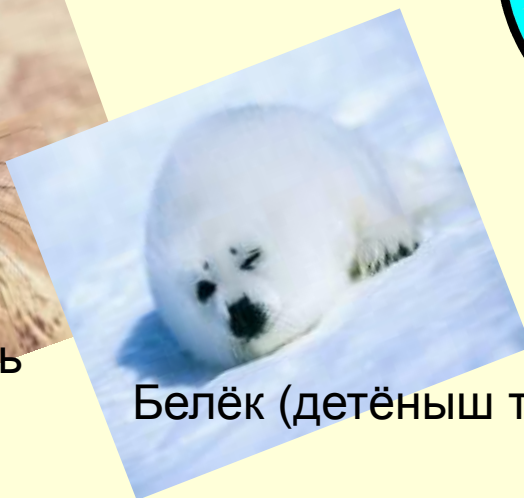
Как ты думаешь, почему крупные животные живут только у побережья, где море освобождается ото льда?



Белый медведь



тюлень



Белёк (детёныш тюленя)





# Зона тундры

Суров климат тундры.

Зима долгая и морозная, лето короткое и холодное.

Ветры сильные, часто бывает пурга.

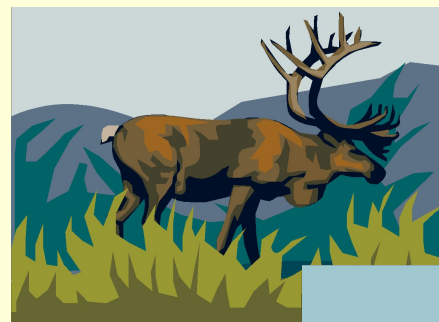
Растения вымерзают, остаются только низкорослые скрытые под снегом.

# Животный и растительный мир тундры

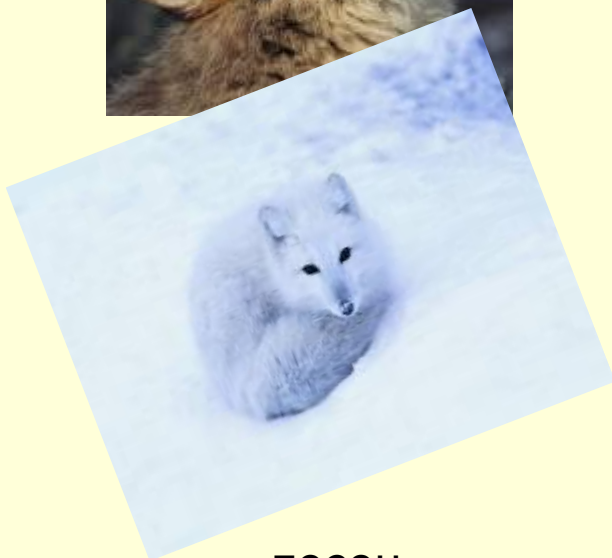


ВОЛК

Северный олень



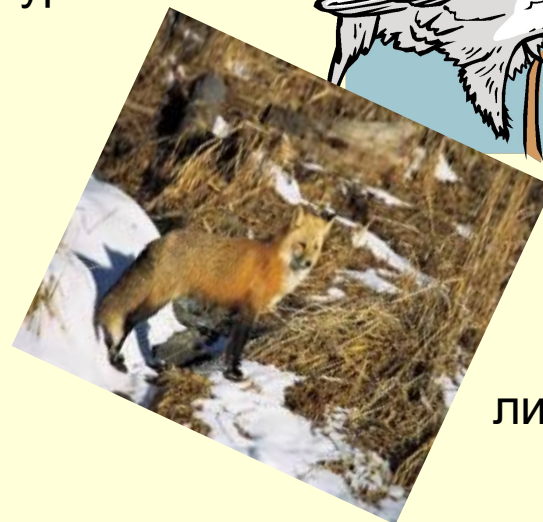
Белая куропатка



песец



морозика



лиса

# Лесная зона

Умеренно холодная зима и тёплое лето.  
Времена года хорошо различаются.  
Природная зона богата лиственными и  
хвойными деревьями.

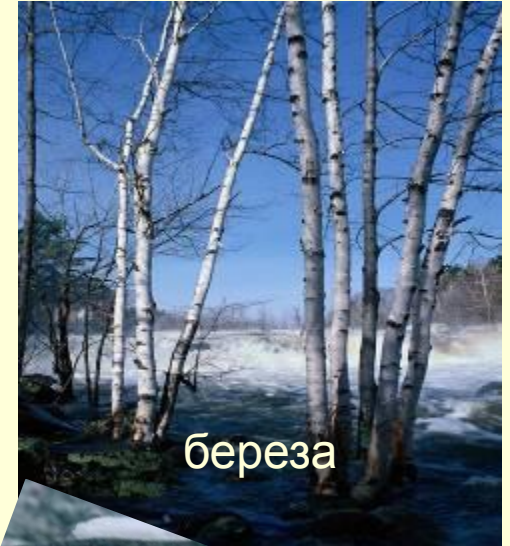




# Что растёт в лесу?



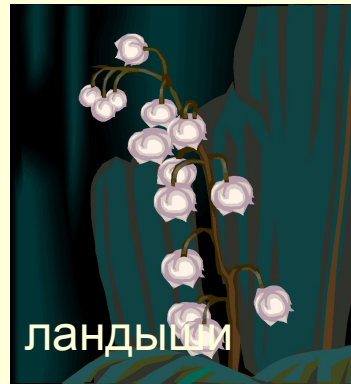
ель



береза



кедр

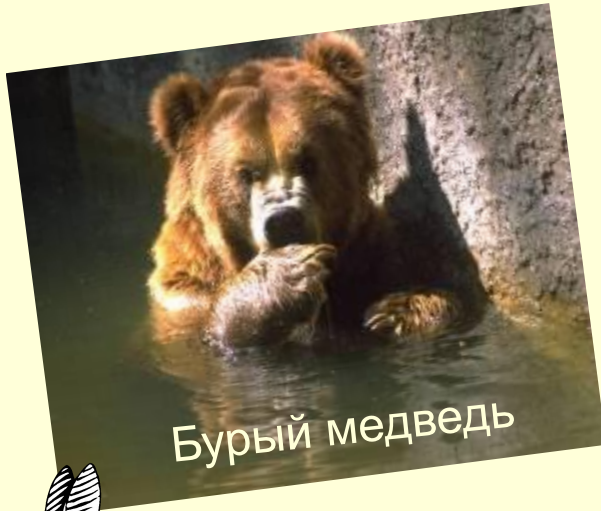


ландыши



рябина

# Кто живёт в лесу?



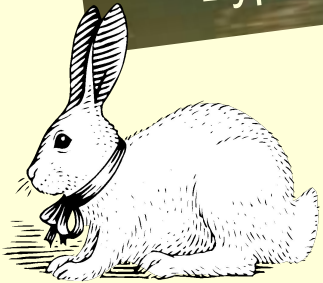
Бурый медведь



енот



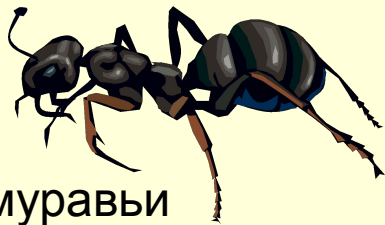
олень



заяц



кабан



муравьи



лось

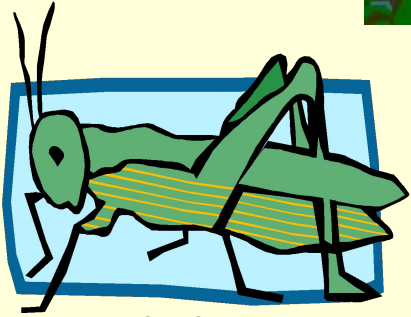
# *Степи*

- **Степь – как море! Это безлесные пространства, на которых растут травянистые растения.**
- **Зима короткая, но с морозами.**
- **Быстрая ранняя весна.**
- **Лето продолжительное. Ливни.**
- **Частая засуха. Трава будто сгорает.**

# Животный и растительный мир степей



тюльпаны



кузнечик



суслик



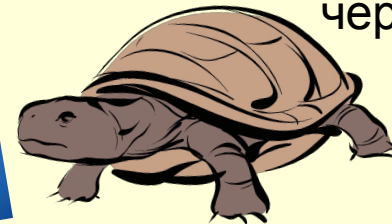
пшеница



сова



орёл



черепаха

# Пустыни

Солнечный, жаркий

Жёлтый поток

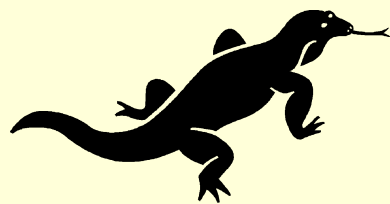
Льётся в пустыне

На жёлтый песок.

В воздухе жёлтом и плотном, как мёд.

Жёлтая птица неслышно плывёт.

# Кто живёт в пустыне?



варан



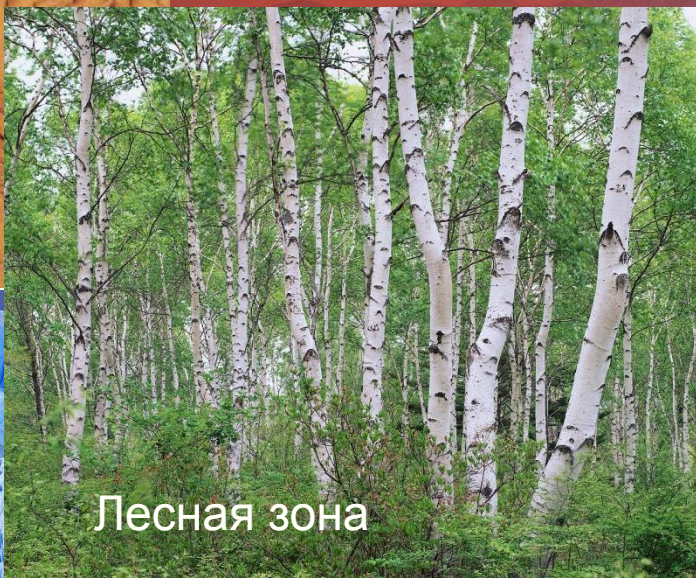
антилопа



пустыня



тундра



Лесная зона



ледяные пустыни



степь