

признак

и

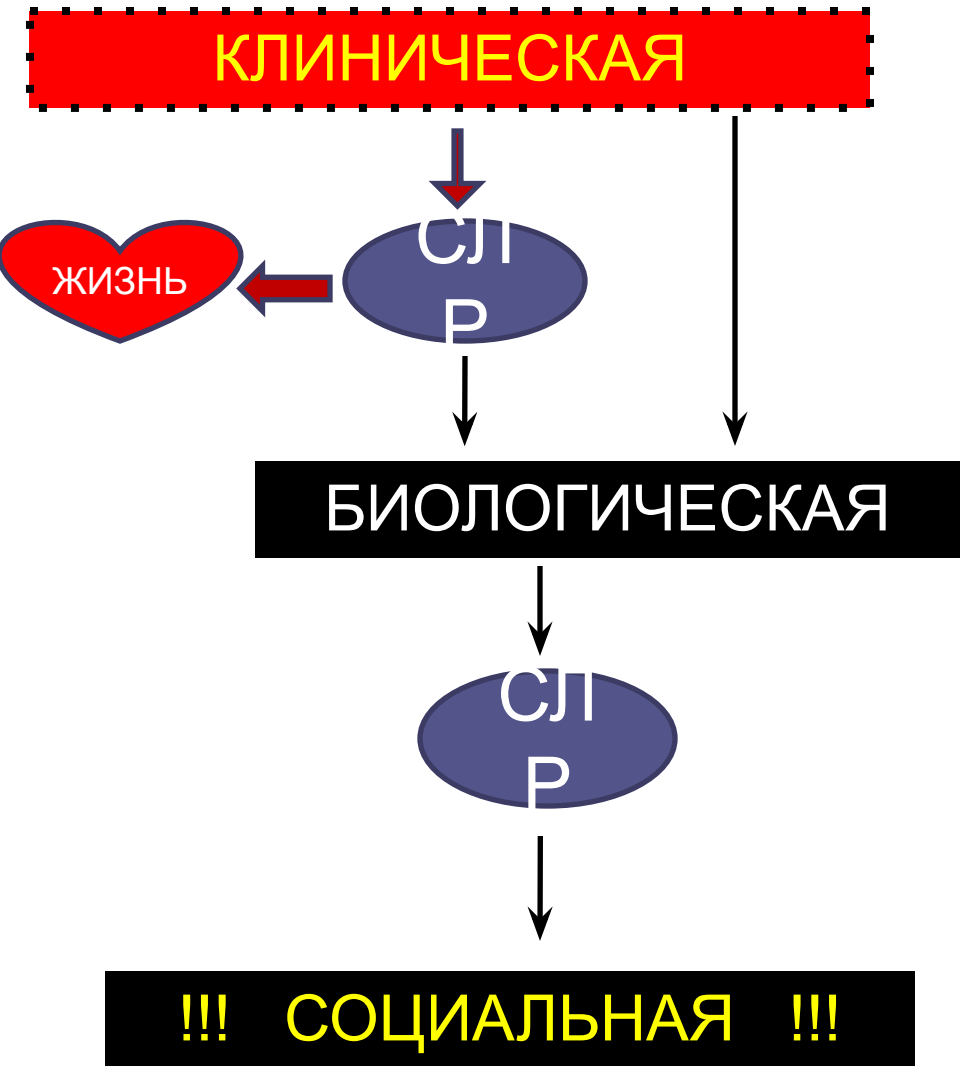
клинически

й

смерти



Виды смерти





Клиническая смерть

Состояние организма ,когда отсутствуют основные функции жизнеобеспечения - сердцебиение и дыхание , но при проведении реанимационных мероприятий возможен возврат к жизни

5 минут



Признаки клинической смерти

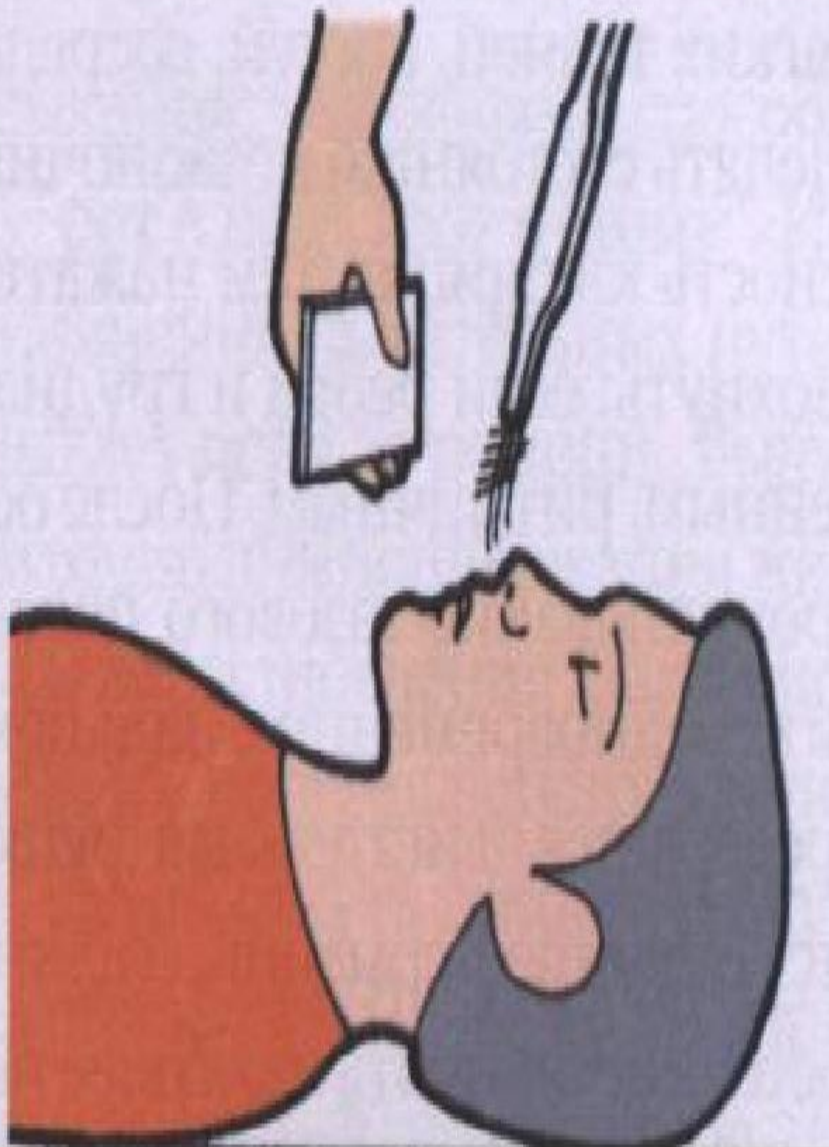
- Отсутствие сознания
- Отсутствие дыхания
- Отсутствие сердцебиения и пульсации на сонной артерии
- Максимальное расширение зрачков и отсутствие их реакции на свет
- Отсутствие реакции на болевые раздражители
- Изменение окраски кожных покровов

Отсутствие сознания

ОКЛИКНУТЬ

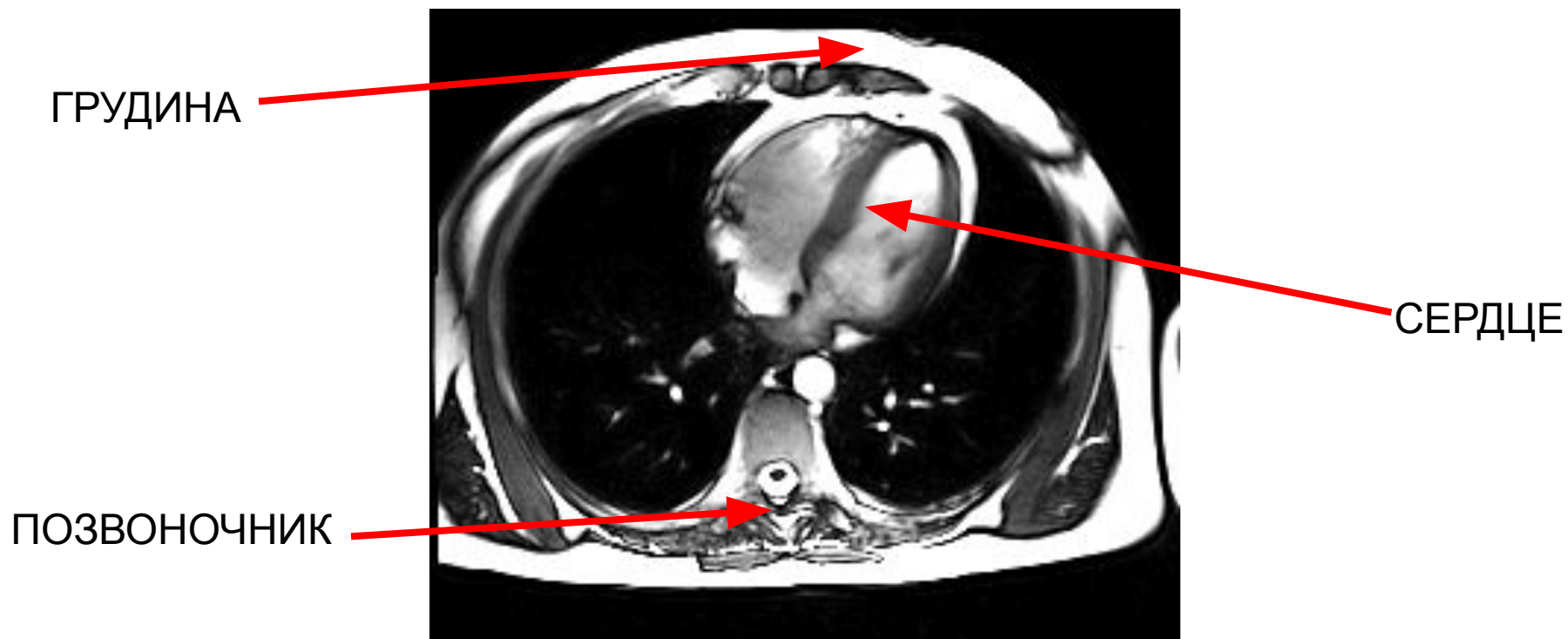
ПОТРЯСТИ





Отсутствие

ТОМОГРАФИЯ ОРГАНОВ ГРУДНОЙ КЛЕТКИ



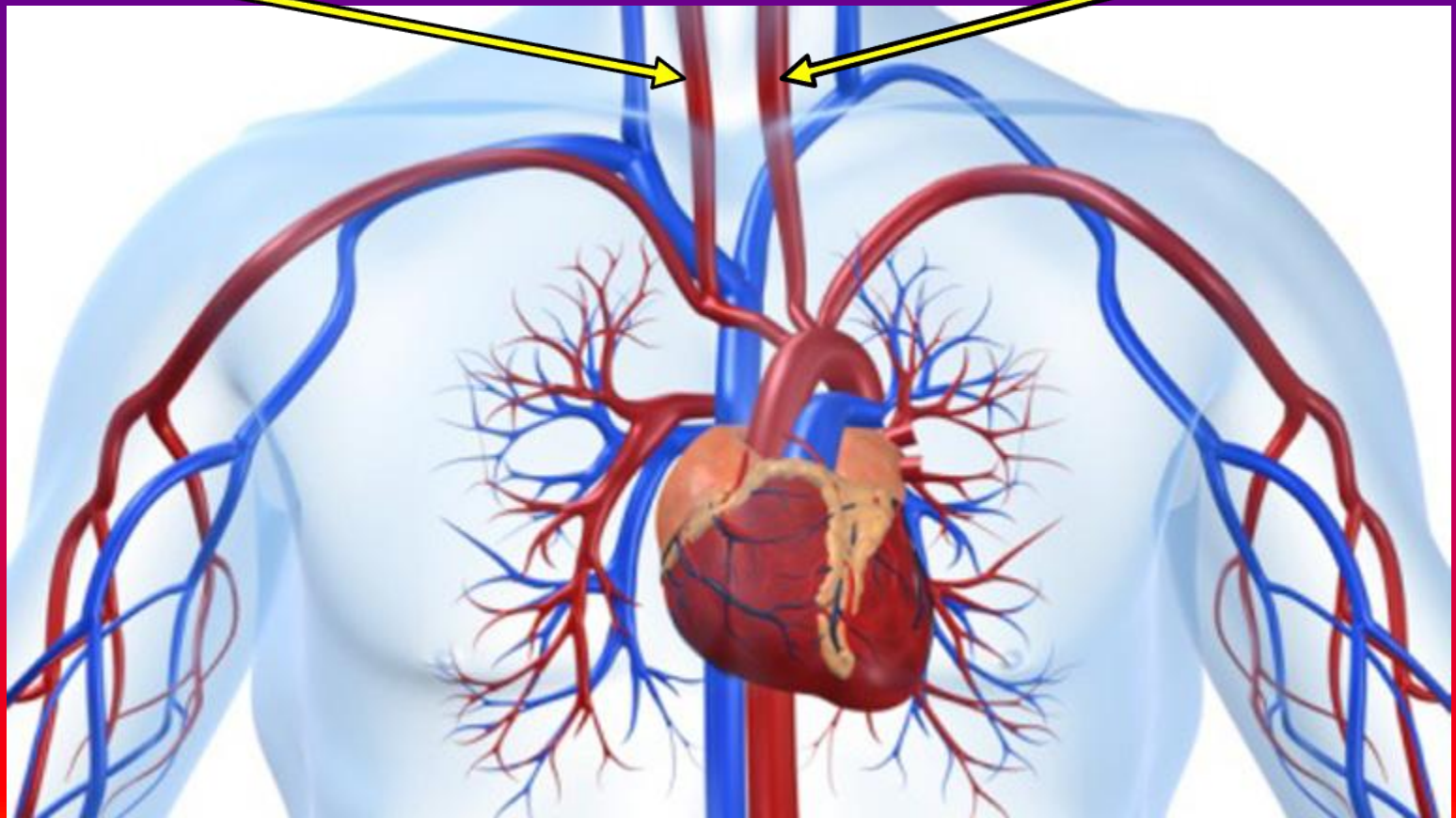
НЕТ ПУЛЬСА НА СОННОЙ АРТЕРИИ- СЕРДЦЕ НЕ БЬЁТСЯ

НЕТ ПУЛЬСА НА СОННОЙ АРТЕРИИ-

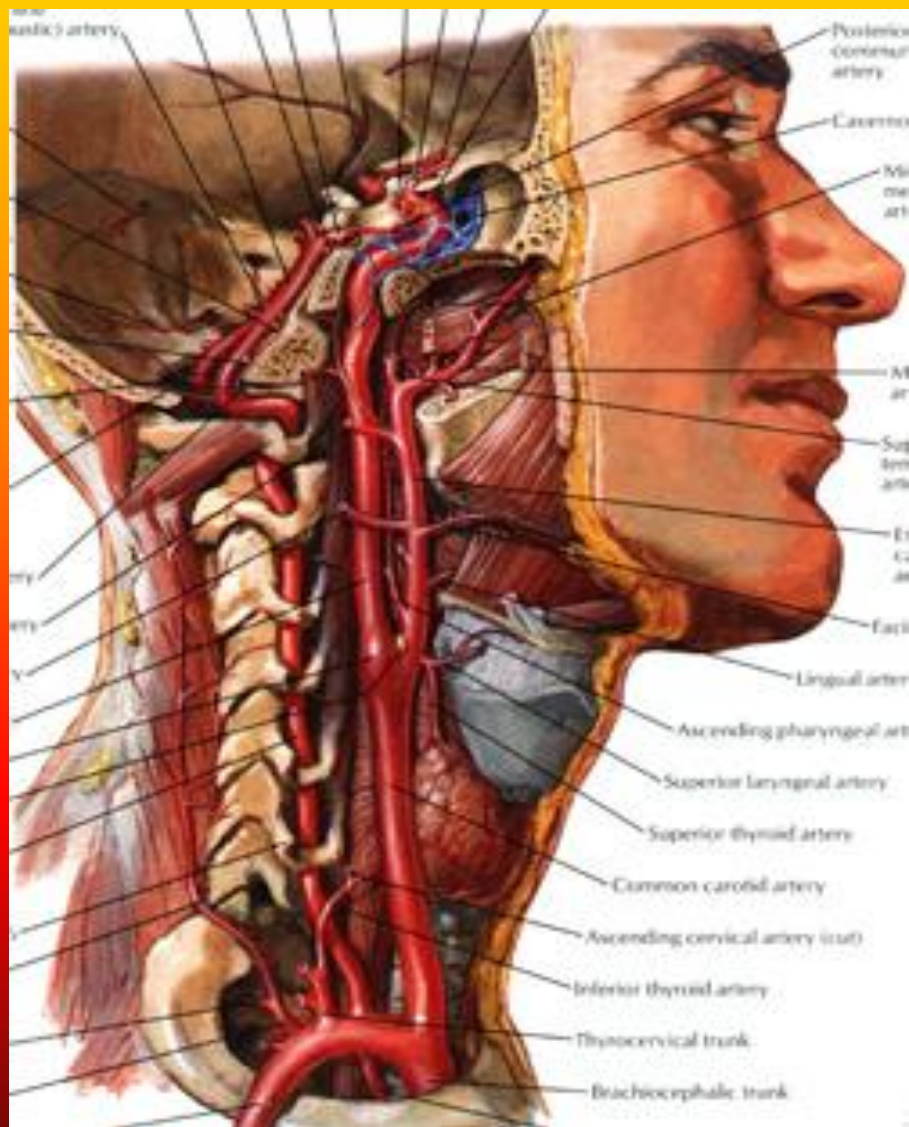
СЕРДЦЕ НЕ БЬЁТСЯ

ПРАВАЯ
СОННАЯ АРТЕРИЯ

ЛЕВАЯ
СОННАЯ АРТЕРИЯ



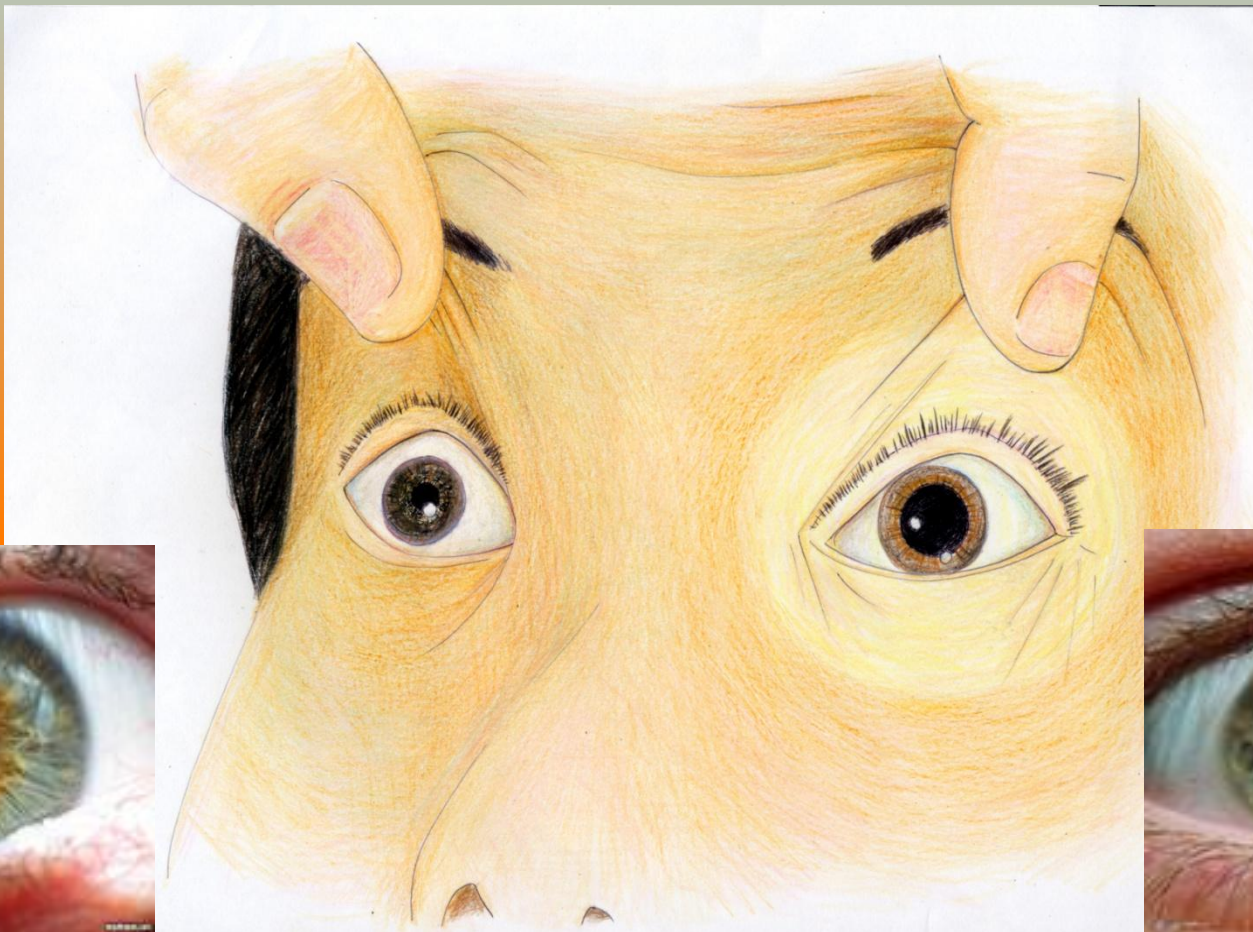
Определение пульса на сонной



ри



Оценка состояния зрачков



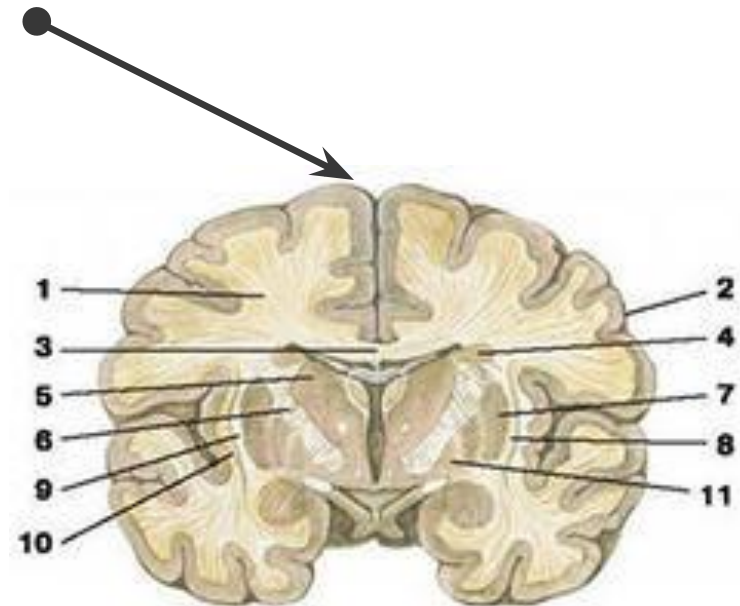
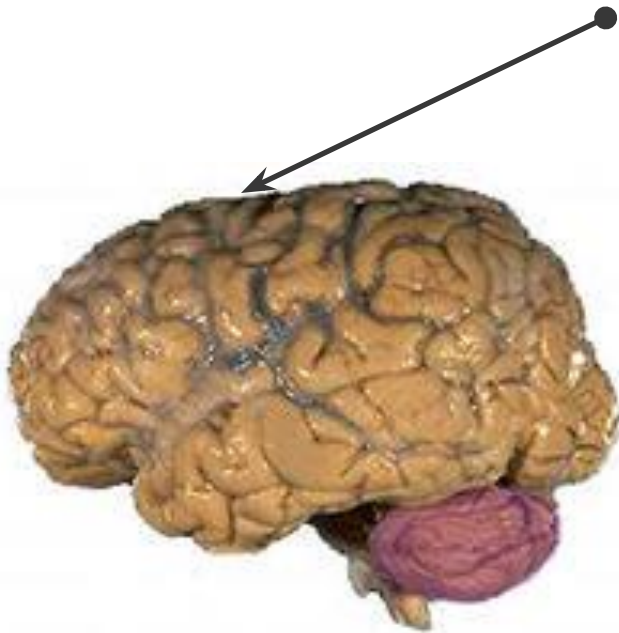
ЖИВ



МЁРТВ

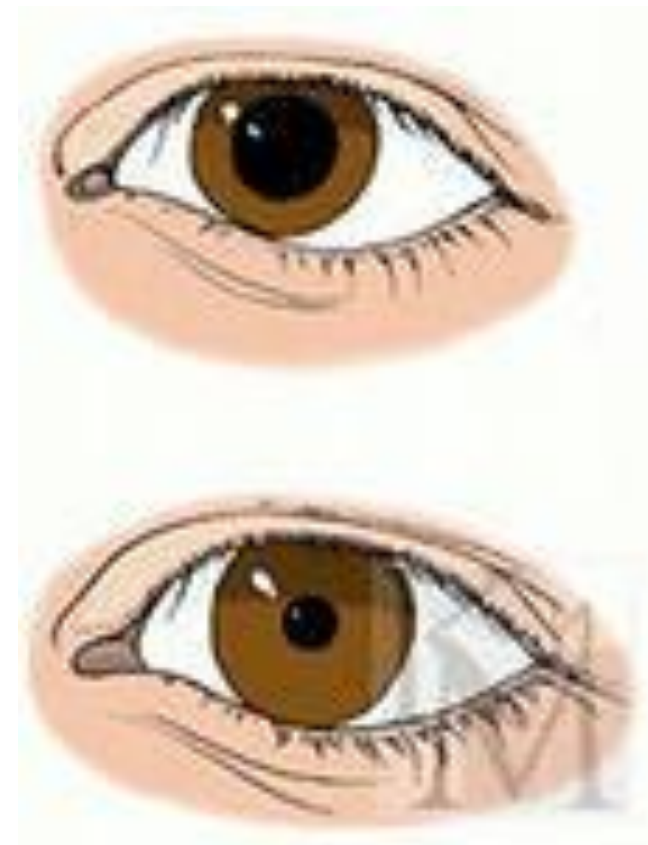
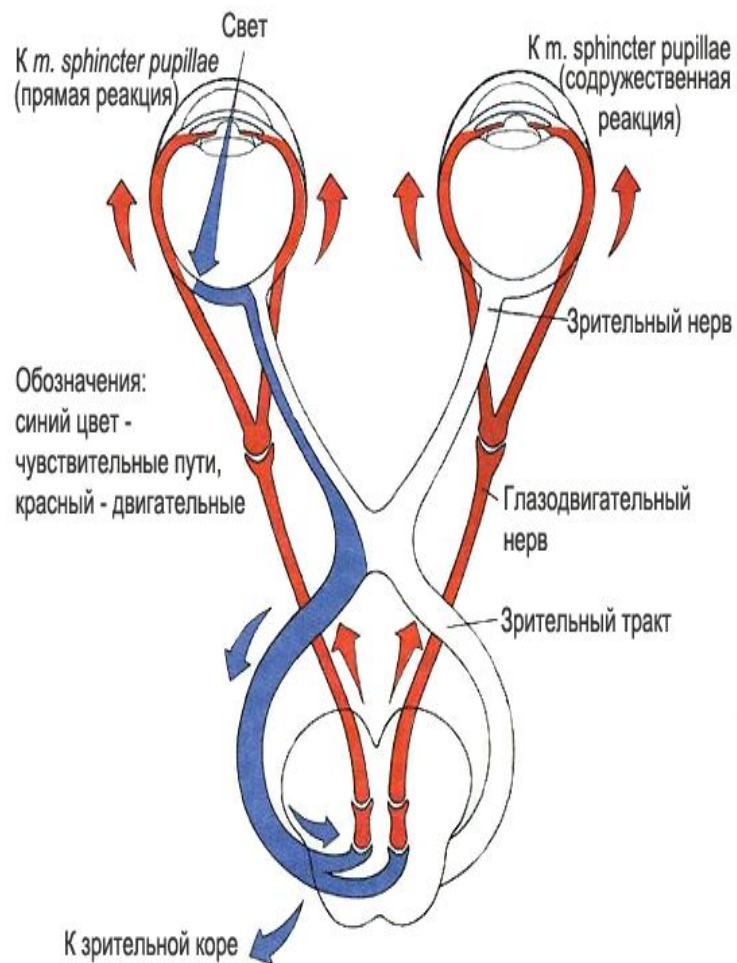
Головной мозг человека

КОРА



**КОРА ГОЛОВНОГО МОЗГА (СЕРОЕ ВЕЩЕСТВО) ОТВЕЧАЕТ ЗА
ВЫСШУЮ НЕРВНУЮ ДЕЯТЕЛЬНОСТЬ, ДЕЛАЕТ НАС ЛЮДЬМИ.
ОНА КОНТРОЛИРУЕТ РАБОТУ ЗРАЧКОВ.**

РЕАКЦИЯ ЗРАЧКА НА СВЕТ – ВЫСШИЙ РЕФЛЕКС



ПРОВЕРКА РЕАКЦИИ ЗРАЧКА НА СВЕТ



Максимальное расширение
зрачка, отсутствие фотореакции



ПРОВЕРКА РЕАКЦИИ НА БОЛЕВЫЕ РАЗДРАЖИТЕЛИ

СДАВИТЕ МОЧКИ УШЕЙ



НАДАВИТЕ НАД ВЕХНЕЙ
ГУБОЙ ИЛИ НА ЦЕНТР
ПОДБОРОДКА

*НИЖЕ ШЕИ РЕАКЦИЮ НА
БОЛЬ*

Изменение окраски кожных покровов



Цианоз







Спасибо за
внимание !



СИМПТОМ “КОШАЧЬЕГО ГЛАЗА “