



# В ГОСТИ К ВЕСНЕ.

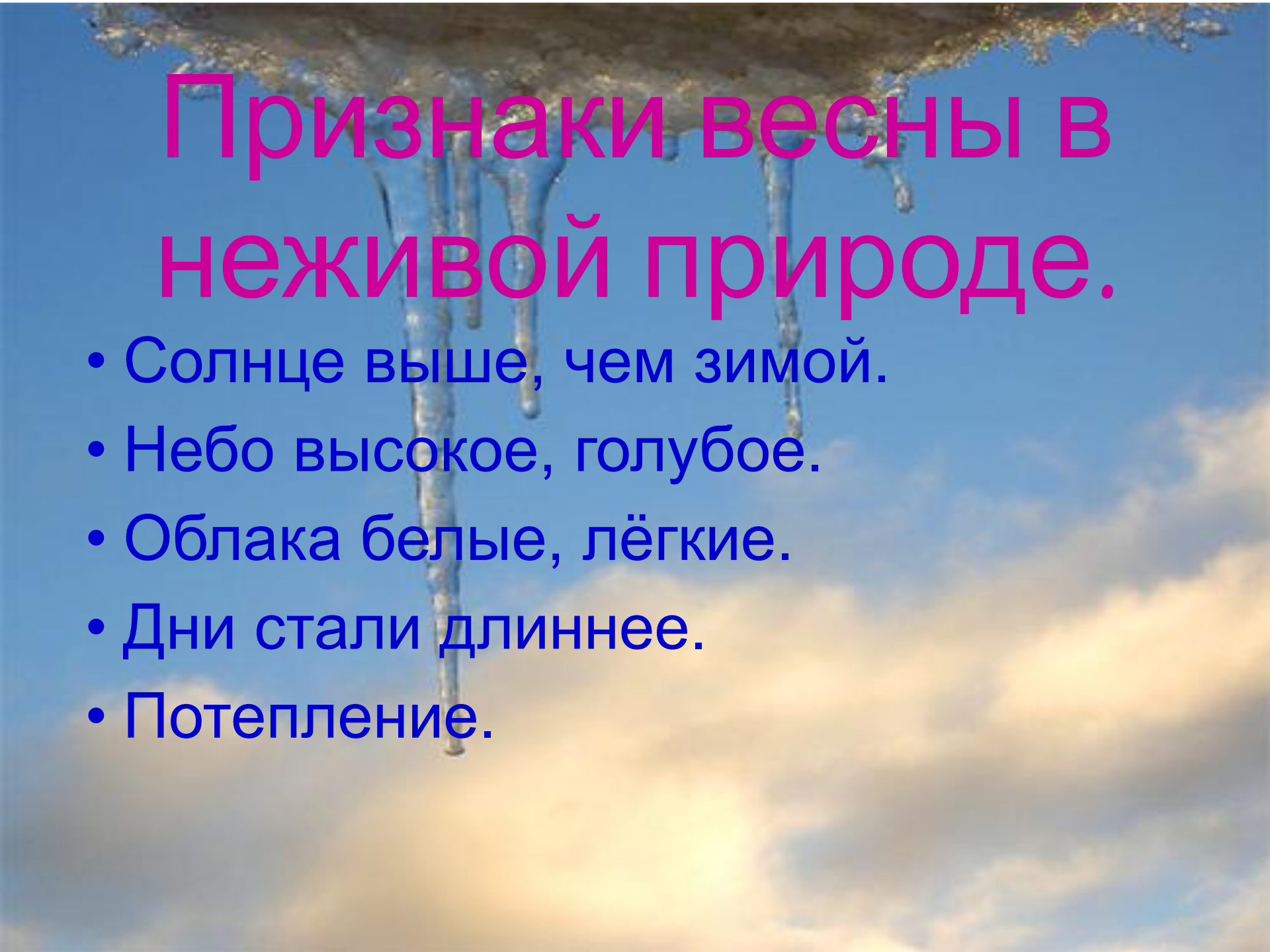
*Презентация к уроку окружающего мира 2 класс.*

*Учитель начальных классов МОУ "Среднекибечская СОШ"*

*Анатольева Э.В.*

# Цели урока:

- Дать представления о характерных признаках весны в неживой природе.
- Дать представление об изменении в жизни растений, животных весной.
- Показать связь этих изменений с неживой природой.
- Развивать умение анализировать и делать выводы.
- Воспитывать интерес и любовь к природе.



# Признаки весны в неживой природе.

- Солнце выше, чем зимой.
- Небо высокое, голубое.
- Облака белые, лёгкие.
- Дни стали длиннее.
- Потепление.

# Признаки весны в неживой природе.

- Таяние снега.
- Оттаивание почвы.

- Ледоход.
- Половодье.
- Таяние льда.



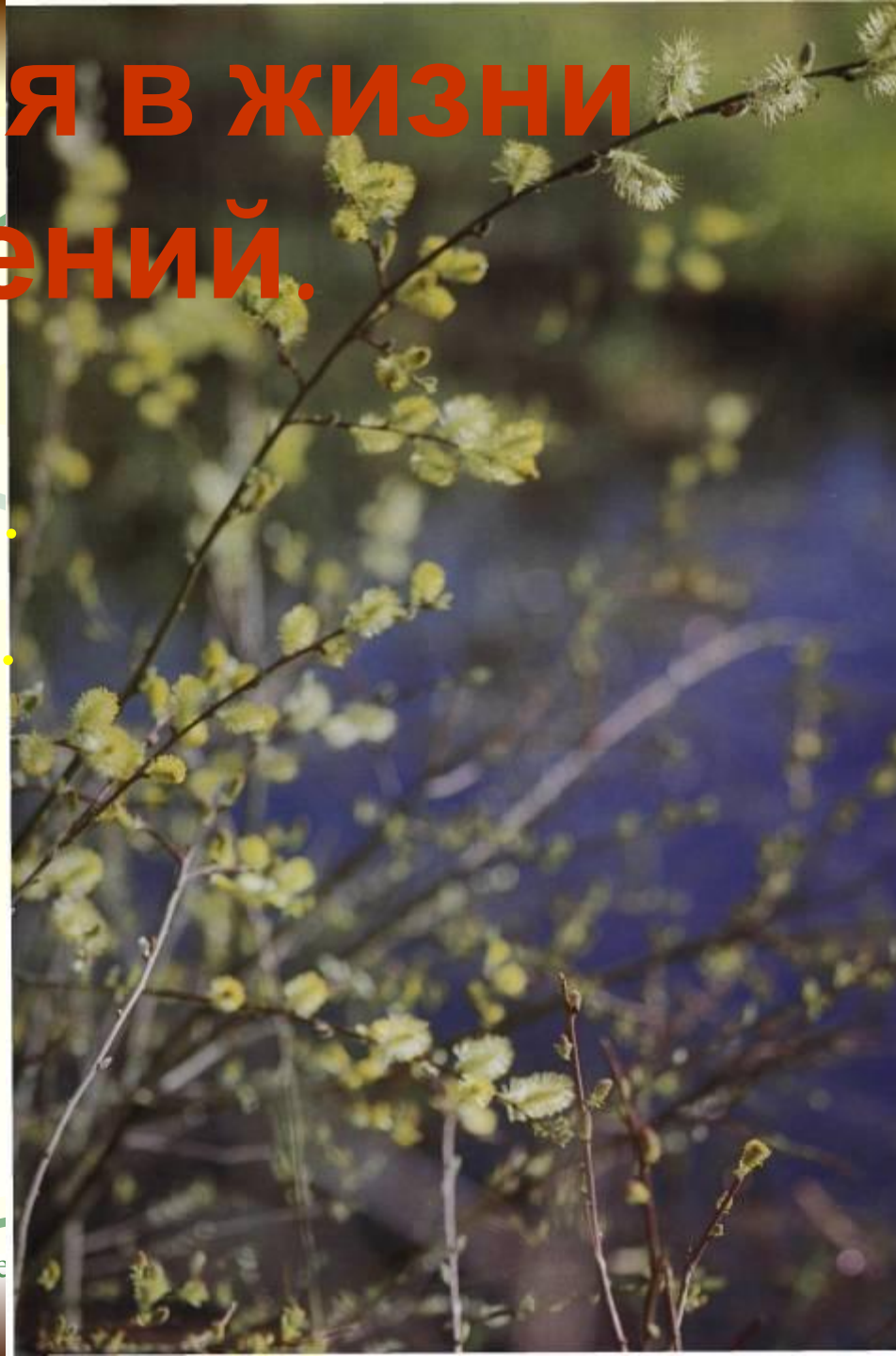
# Вывод:



- Весной солнце поднимается выше над линией горизонта, поэтому
- Дни становятся длиннее,
- Солнце сильнее греет землю, поэтому
- Тает снег и лёд.

# Изменения в жизни растений.

- Набухание почек.
- Цветение растений.
- Появление листьев.



# Раннецветущие растения.



Сон-трава.



Мать-и-мачеха

# Раннецветущие растения.

- Ландыши.





# Изменение в жизни ПТИЦ.

- Возвращаются перелётные птицы.



# Изменение в жизни

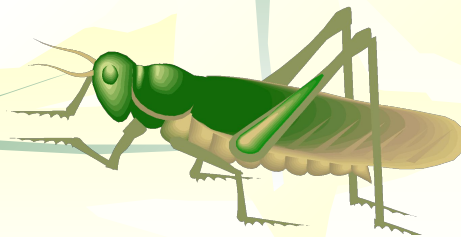
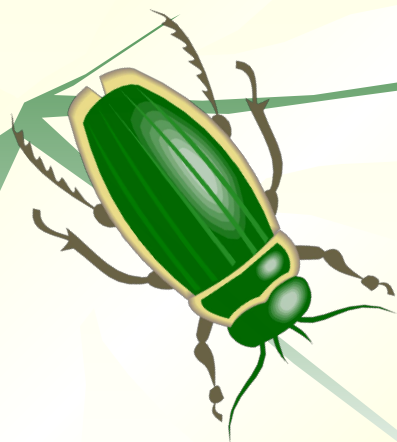
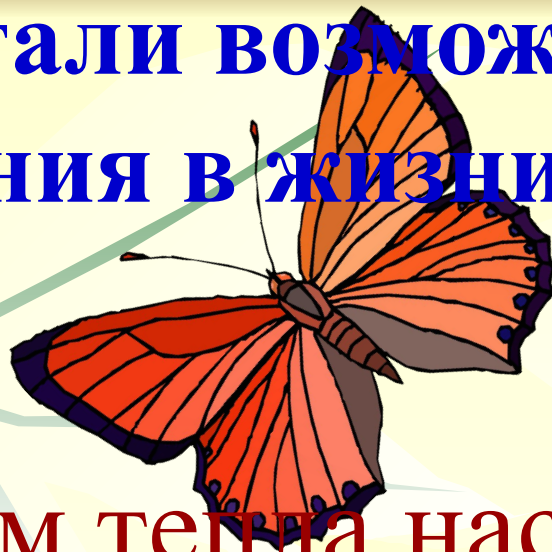
## птиц.

- Они строят или ремонтируют старые гнёзда.
- Птицы откладывают яйца и выводят птенцов.



# Почему стали возможны такие изменения в жизни птиц?

С приходом тепла насекомые выбирают из своих укрытий.



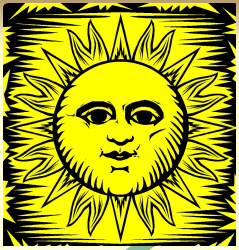
# Как встречают весну звери?



- Просыпаются от зимнего сна медведи, барсуки, ежи.
- Звери линяют.
- У многих животных рождаются детёныши.

**Как связаны изменения  
в живой природе  
с изменениями в неживой  
природе?**





**Солнце выше, чем зимой.**



**Дни стали длиннее; потепление**

- **Оттаивание почвы.**
- **Таяние снега, льда.**

- **Набухание почек.**
- **Появление листьев.**
- **Цветение растений.**
- **Появление насекомых.**
- **Возвращение перелетных птиц.**
- **Изменение в жизни зверей.**