

# В ГОСТИ К ЗИМЕ



Признаки зимы:

- ❖ температура ниже нуля градуса;
- ❖ солнце греет слабо и находится низко над горизонтом;
- ❖ выпадают осадки в виде снега;
- ❖ реки и озера покрыты льдом;
- ❖ день становится короче, а ночь длиннее





## Растения летом



земляника

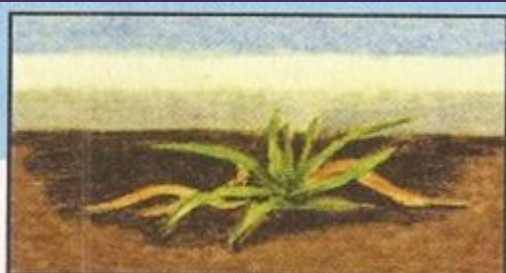
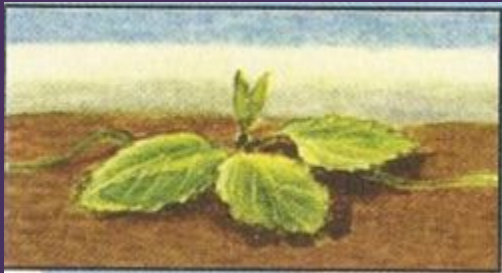


копытень



злаковые

## Растения зимой



# Народная мудрость

Много снега - ...

много хлеба

Снег на полях - ...

хлеб в закромах

Снега надует - ...

хлеба прибудет



# Жизнь животных зимой



## Сказка

Сошлись как-то вместе четыре волшебника- живописца: Зима, Весна, Лето и Осень. Сошлись и заспорили: кто из них лучше рисует?

И начали художники друг за другом разрисовывать землю, одевать в нарядные уборы леса, луга, поля .А в судьи себе выбрали Красное Солнышко.

Первой взялась за свою волшебную кисть Зима.

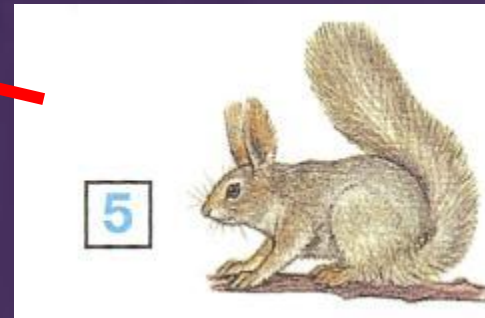
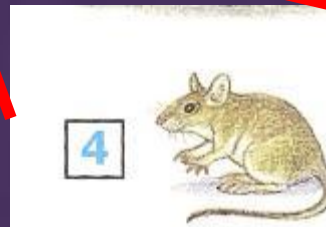
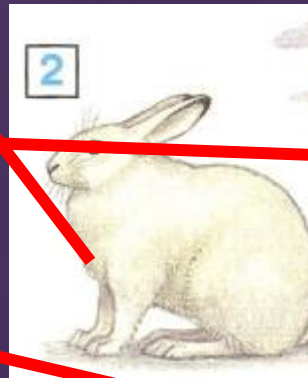
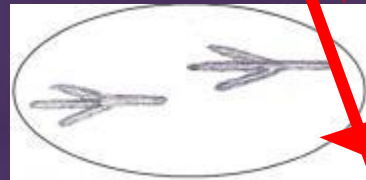
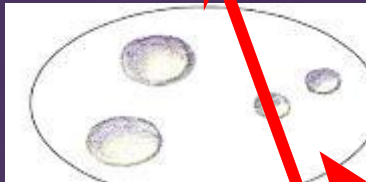
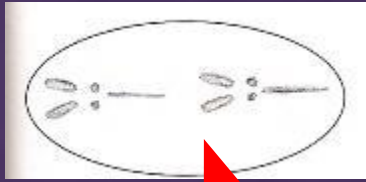
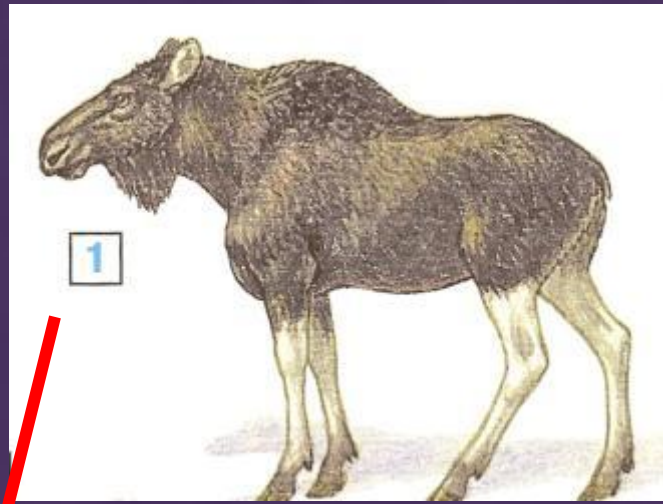
Ходит она по горам, по долинам, ходит в больших валенках, ступает тихо, неслышно.

Белым, ровным слоем покрыл снег землю. Поля и лесные поляны теперь – как гладкие чистые страницы какой – то гигантской книги. И кто ни пройдет по ним, всяк распишется.

«Здесь был такой – то»

Днем идет снег. Кончится – страницы чистые. Утром придешь – белые страницы покрыты множеством таинственных значков, черточек, точек, ночью были тут разные лесные жители, ходили, прыгали, что – то делали. Кто был? Что делал?

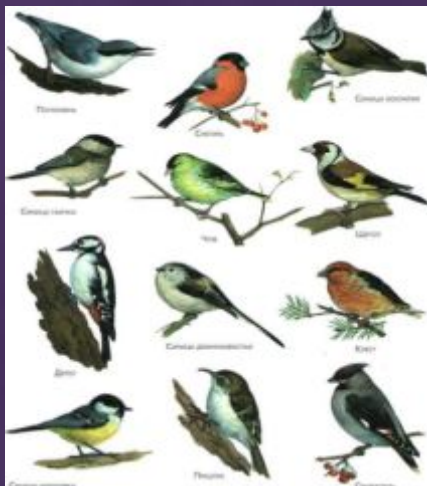








# Зимующие птицы



# Дятел



# Клест



# Снегирь



# Синичка



физминутка



# Найди зимующих птиц



# Найди зимующих птиц



# Кто хочет стать отличником?

1. Что животным страшнее зимой?

1) холод

2) голод

2. Зимой температура:

1) Ниже нуля

2) Выше нуля

3. Чем питаются зимующие птицы в лесу?

1) Комарами

2) Мухами

3) Почками деревьев и ягодами растений

4. Какую птицу ты не сможешь увидеть зимой у своей кормушки?

1) Снегирь

2) Ласточка

3) Синичка

5. Узнай птицу по описанию

Клюв крестообразной формы, использует клюв для лазания. Живет в хвойных и смешанных лесах. Это дневная, шумная и подвижная птица. Она питается семенами шишек, хвойными тлями, семенами подсолнуха, боярышником, рябиной.

1) Клест

2) Дятел

3) Снегирь

4) Синичка



# Кто хочет стать отличником?

1 вопрос – 2

2 вопрос – 1

3 вопрос – 3

4 вопрос – 2

5 вопрос – 1

!

Я работал очень хорошо

? Я работал хорошо, но мог работать лучше

— Мне нужна помощь



*Покормите птиц зимой!  
Пусть со всех концов  
К вам слетятся, как домой,  
Стайки на крыльцо.*



*Сколько гибнет их - не счесть,  
Видеть тяжело.  
А ведь в нашем сердце есть  
И для птиц тепло.*

*Приучите птиц в мороз  
К своему окну,  
Чтоб без песен не пришлось  
Нам встречать весну!*

