

**Муниципальное бюджетное дошкольное образовательное учреждение  
«Детский сад № 16» города Канаш Чувашской Республики**

**Тема проекта: Для чего деревья сбрасывают листву  
осенью ?**

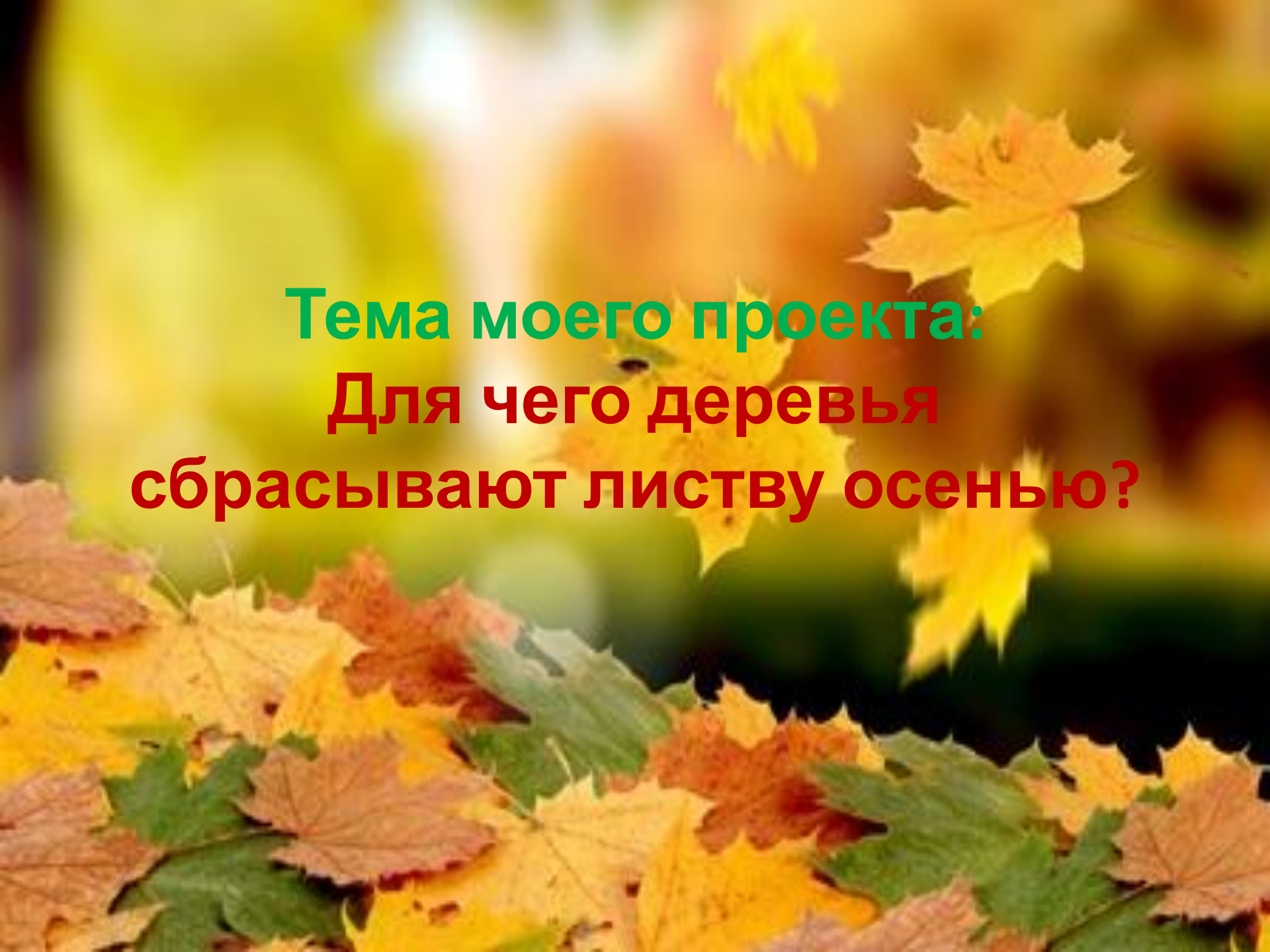
**Автор проекта: Никитина Ульяна, воспитанница  
подготовительной к школе группы «Радуга»**

**Руководитель проекта: Ананьева Татьяна Григорьевна, воспитатель первой  
квалификационной категории**

**2019 год**

**Осень прекрасное время года для наблюдений. Но больше всего я люблю наблюдать за деревьями – они мои большие друзья. Осенью листья на деревьях желтеют, краснеют, засыхают и вот приходит время, когда на моих деревьях листья опадают, стоят обнаженными, беззащитными, а впереди – холодная зима**





**Тема моего проекта:**  
**Для чего деревья**  
**сбрасывают листву осенью?**

# *Почему я выбрала эту тему?*



**Я хочу узнать :  
смогут ли деревья  
перезимовать, не сбрасывая  
листву и почему?**



**Мне стало интересно.**

**Почему человек ближе к зиме одевается все теплее и теплее, а деревья наоборот сбрасывают листву?**





**Я предположила.**  
**А что было бы, если деревья  
всю зиму были в листочках?**

# Человек меняет одежду с каждым временем года:

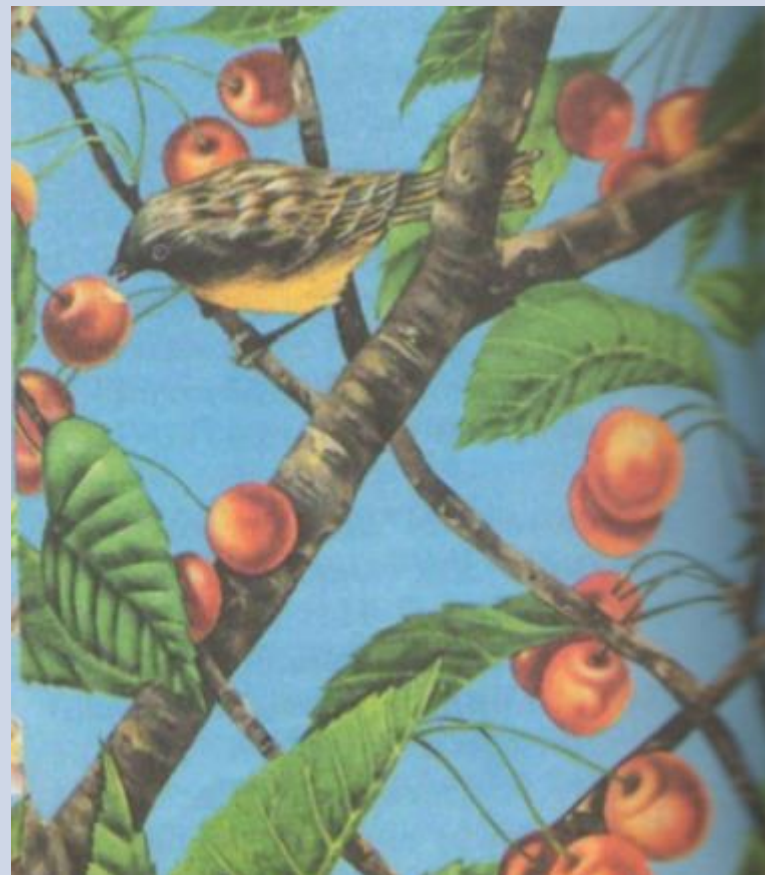
Весной одежда не слишком теплая	Летом – совсем легкая	Осенью мы одеваемся потеплее	Зимой – укутываемся как следует
			

*Деревья тоже носят одежду по сезону, но поступают не так, как мы, а наоборот:*

*весной покрываются  
листьями и цветами*



*летом на них наиболее густая  
листва и появляются плоды*





*Деревья тоже носят одежду по сезону, но поступают не так, как мы, а наоборот:*

**Осенью они постепенно сбрасывают листья**



**Зимой стоят обнаженные**



# *А почему дерево осенью «раздевается» от холода?*



*Осенью листья желтеют, засыхают и опадают с веток. Это происходит из-за того, что осенью начинает холодать, почва постепенно замерзает и корням деревьев все труднее становится добывать из нее воду. К зиме дерево совсем перестает получать воду, и питание из почвы. Если бы листья продолжали оставаться на дереве, то вода испарилась бы через их поверхность и дерево тогда погибло.*

*А еще осенью дерево выбрасывает в листочки все плохие, ненужные вещества, которые накопились в дереве за лето. Именно поэтому лиственному дереву необходимо сбрасывать листву осенью перед долгой и холодной зимой.*

**Я выяснила и сделала вывод:**

**1. Нежные, наполненные водой листья в мороз превратились бы в льдинки и дерево не смогло бы пережить зиму**

**2. Именно, оставшись без листьев, дерево способно пережить морозы**

**3. Обнаженное дерево кажется беззащитным и сиротливо стоит на холодном ветру. На самом деле оно надежно защищено**

**СПАСИБО ЗА ВНИМАНИЕ!**

