



Проект по экологии река

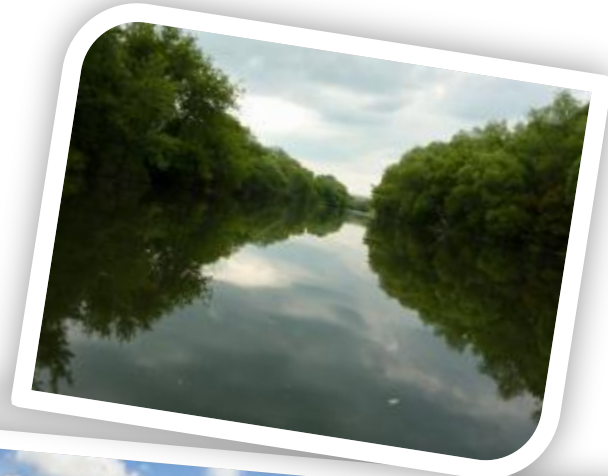
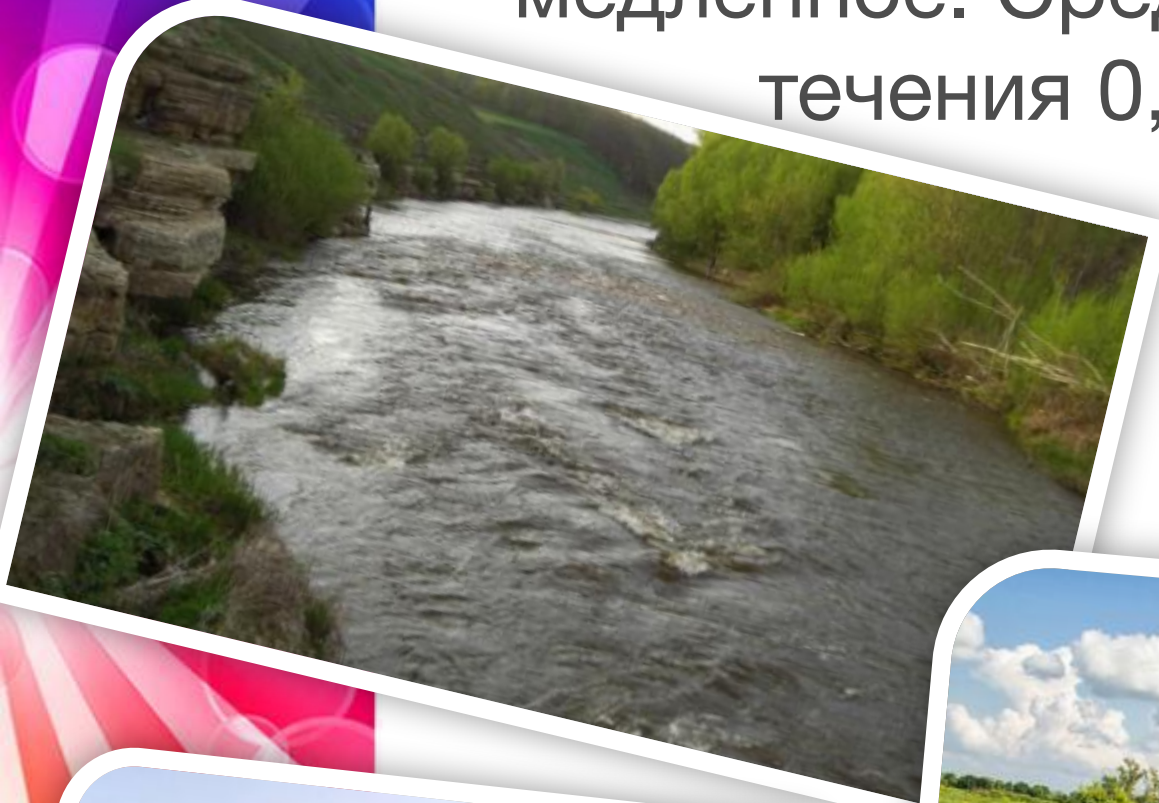
«КРАСИВАЯ МЕЧА»

Автор работы: Парахина Дина Викторовна

Местоположение истока реки
с. Большое Огарёво
(Тёпло-Огарёвский район Тульской области)



Течение местами быстрое, местами медленное. Средняя скорость течения 0,2 м/сек.



Притоки реки:

река Семенек, река Птань, ручей Дубрава, река Вытемка, река Голубки, река Кобылинка (Яндовка), ручей Уродовка, река Любашевка, река Каменка, река Турдей, река Мутенка (Амутная, Мутная), река Красивая (Доробинка).



Река впадает в реку Дон,
и является его правым притоком.



Ледостав с начала декабря по конец марта.
Половодье в марте - апреле, уровень подъема
от 2 до 4 м





По берегам, большей частью степным, есть островки лиственного леса. На реке можно увидеть невероятно изящные и нежные цветы, кувшинки. В некоторых местах река поросла водорослями.



Из представителей животного мира: карпы - чешуйчатый, зеркальный, голый; их дикий предок - сазан, а также голавль, плотва, карась, линь, язь, жерех, подуст. Самые крупные рыбы сом и щука.



Люди используют воду реки в промышленности.
Лов рыбы и летний отдых.

Одна из актуальных проблем экологии – это проблема загрязнения рек.
Одна из причин – это нехватка водоочистительных сооружений на заводах и фабриках.





Еще одним источником загрязнения реки служит талая вода весной, которая вместе с мусором стекает в реку.

Также люди, которые легкомысленно относятся к окружающей их природе оставляя после себя мусор, который попадая в реку влечет за собой не только загрязнения, но и гибель живого в воде.

Занятие на тему: «Сохраним реку в чистоте»



Скажем чистой воде ДА!



Скажем мусору НЕТ!



Мы против, чтобы заводы
загрязняли наши реки!



СПАСИБО ЗА ВНИМАНИЕ!

