

***Водоемы
нашего края***

Реки

Водный фонд Пермского края насчитывает более 29 тысяч рек общей длиной 90 тысяч км, Около 800 озёр общей площадью выше 120 тысяч кв.км, почти 1000 болот.

По длине (1805 км) Кама занимает 6 место в Европе.

42 реки имеют длину более 100 км.

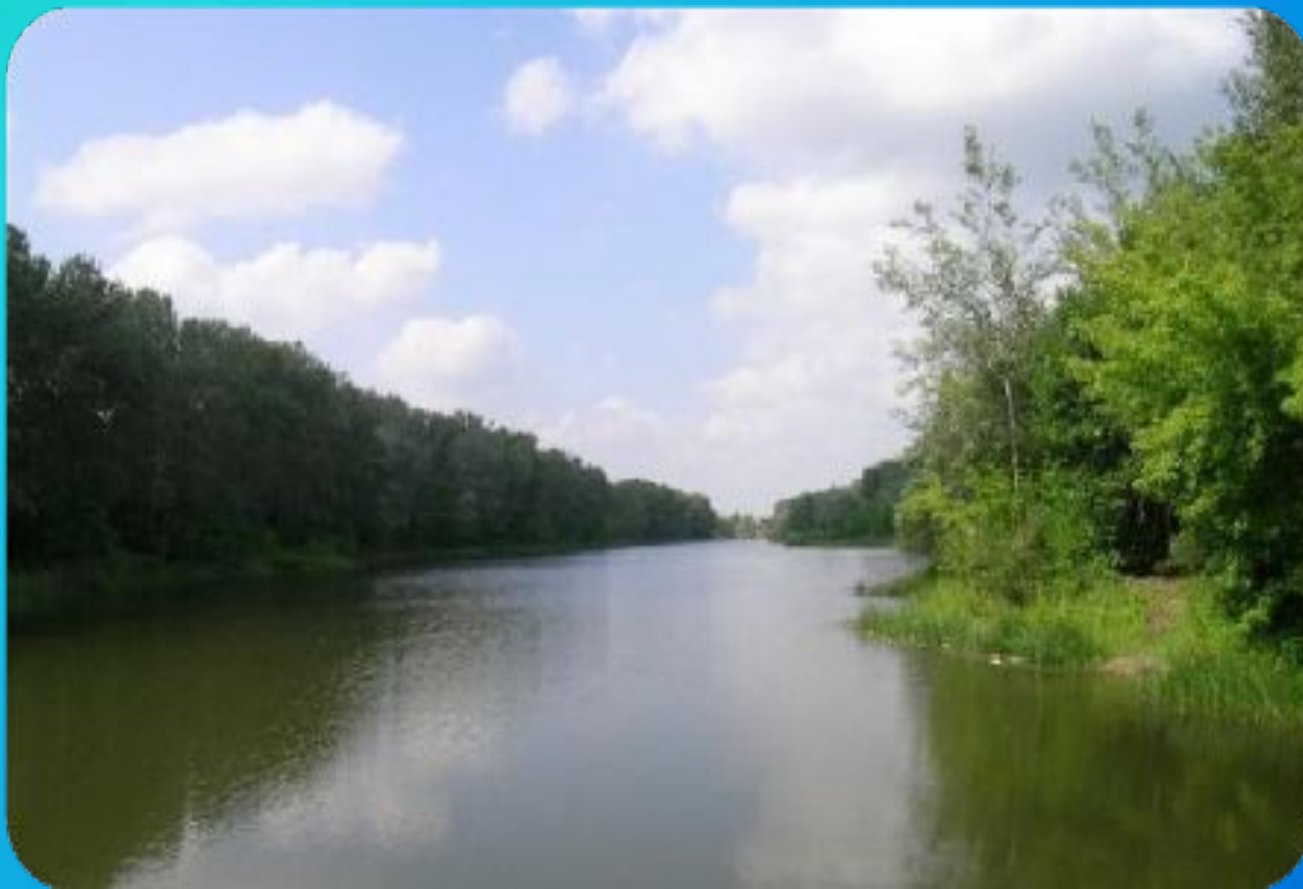
Река Кама



Река Кама

- Крупнейший левый приток Волги.
- Общая длина – 1805 км
- Бассейн реки насчитывает 73718 рек
- Ширина от 200 м до 2000 м
- Глубина нередко превышает 15-20 км

Река Вишера



Река Вишера

- Длина реки – 412 км
- Ширина от 75 м до 800 м
- Глубина – около 8 м
- Площадь бассейна – 30990 кв.м

Река Сылва



Река Сылва

- Длина реки – 493 км
- Ширина – до 300 м
- Глубина – от 5 м до 10 м
- Площадь бассейна – 19700 кв.км

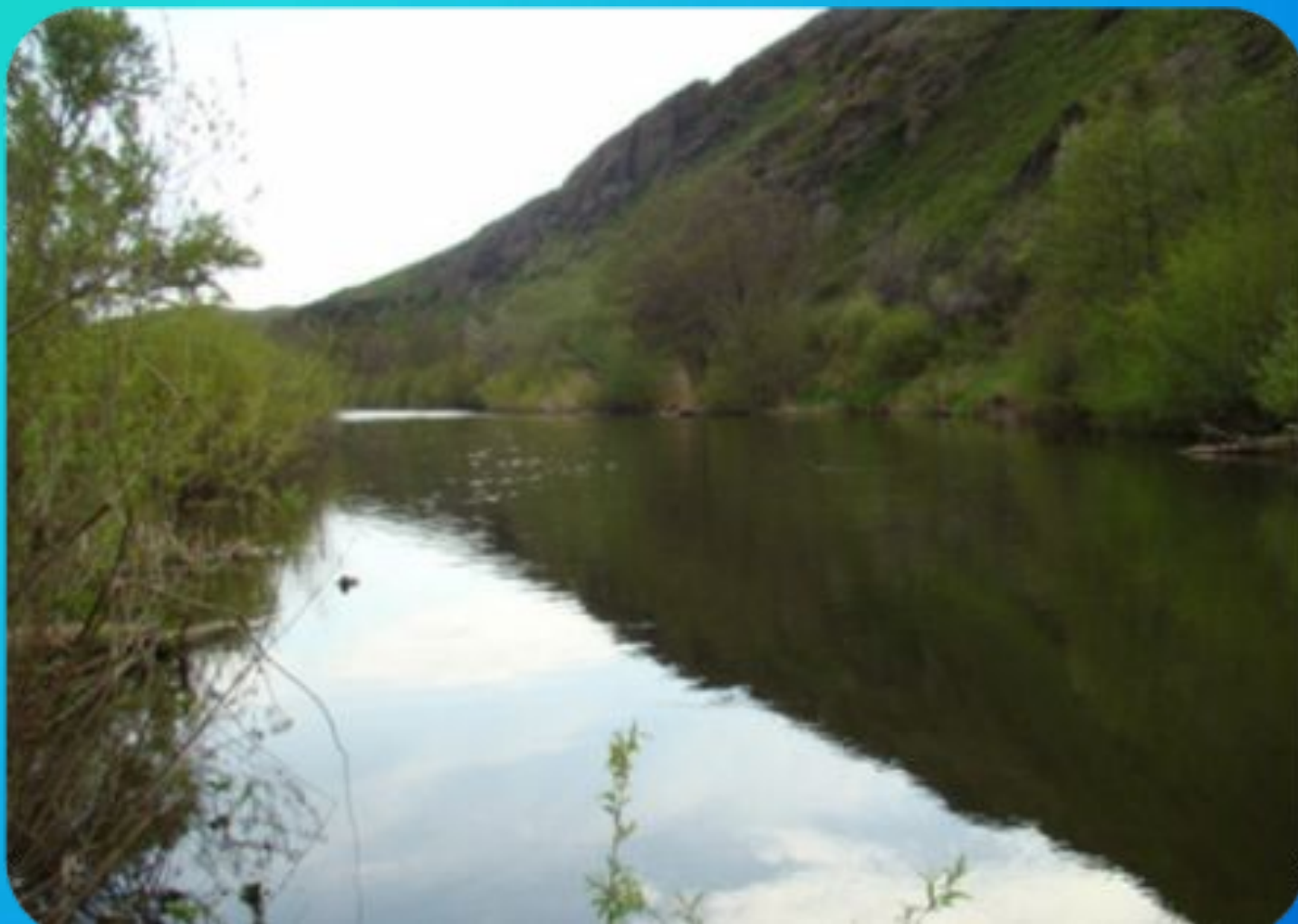
Река Косьва



Река Косьва

- Длина реки – 283 км
- Ширина водоема – до 260 м
- Глубина – 30 м
- Площадь бассейна – 6300 кв.км

Река Чусовая



Река Чусовая

- Длина реки – 700 км
- Ширина – максимальная 300 м
- Глубина – от 2 м до 4 м
- Площадь бассейна – 46700 кв.км

Река Яйва



Река Яйва

- Длина реки – 152 км
- Ширина – от 15 м до 25 м
- Глубина – от 1,2 м до 2,5 м
- Площадь бассейна – 2210 кв.км

Река Обва



Река Обва

- Длина реки – 247 км
- Ширина – 80-100 м
- Глубина – максимальная 30 м
- Площадь бассейна – 6720 кв.км

Река Тулва



Река Тулва

- Длина реки – 118 км
- Ширина – до 5 км при впадении в Каму
- Глубина – 1,5 м – 2 м
- Площадь бассейна – 3500 кв.км

Озеро Чусовское



Озеро Чусовое

- Площадь водной поверхности –
- около 2000 кв.м
- Глубина – 3,5 м

Воткинское водохранилище



Воткинское водохранилище

- Средняя глубина – 8,4 м
- Наибольшая ширина – 9 км
- Длина – 365 км
- Площадь бассейна – 1120 кв.км

**Самые крупные притоки Камы:
Вишера, Сылва, Косьва, Чусовая, Яйва,
Обва, Тулва, Колва, Коса, Весляна,
Иньва.**

- Самая длинная река – Чусовая
- Самая широкая река – Сылва, Чусовая
- Самая глубокая река – Косьва, Обва
- Самая большая площадь - Вишера

*Любите родную природу –
Озера, леса и поля.*

*Ведь это же наша с тобою
Навеки родная земля.*

*На ней мы с тобой родились,
Живем мы с тобою на ней.*

*Так будем же, люди, все
вместе*

Мы к ней относиться добрей

Информационные источники

- <http://ru.wikipedia.org/wiki/Кама>
- <http://yandex.ru/yandsearch>
- http://nordural.ru/article/kosva_vilva/
- <p://uralnude.narod.ru/chusov.html>
- <http://www.openclass.ru/dig-resource>

- А.Иванов «Хребет России»